

**LEGENDA**

- Confine comunale
- Fluvi e torrenti di montagna
- Fluvi e torrenti di pianura
- Canali idroelettrici
- Nuclei storici
- Tessuto edificato

**Interventi progettuali**

- Viabilità storica
- Percorsi ciclo pedonali urbani esistenti
- Percorsi ciclo pedonali montani esistenti

**Elementi della rete ecologia comunale**

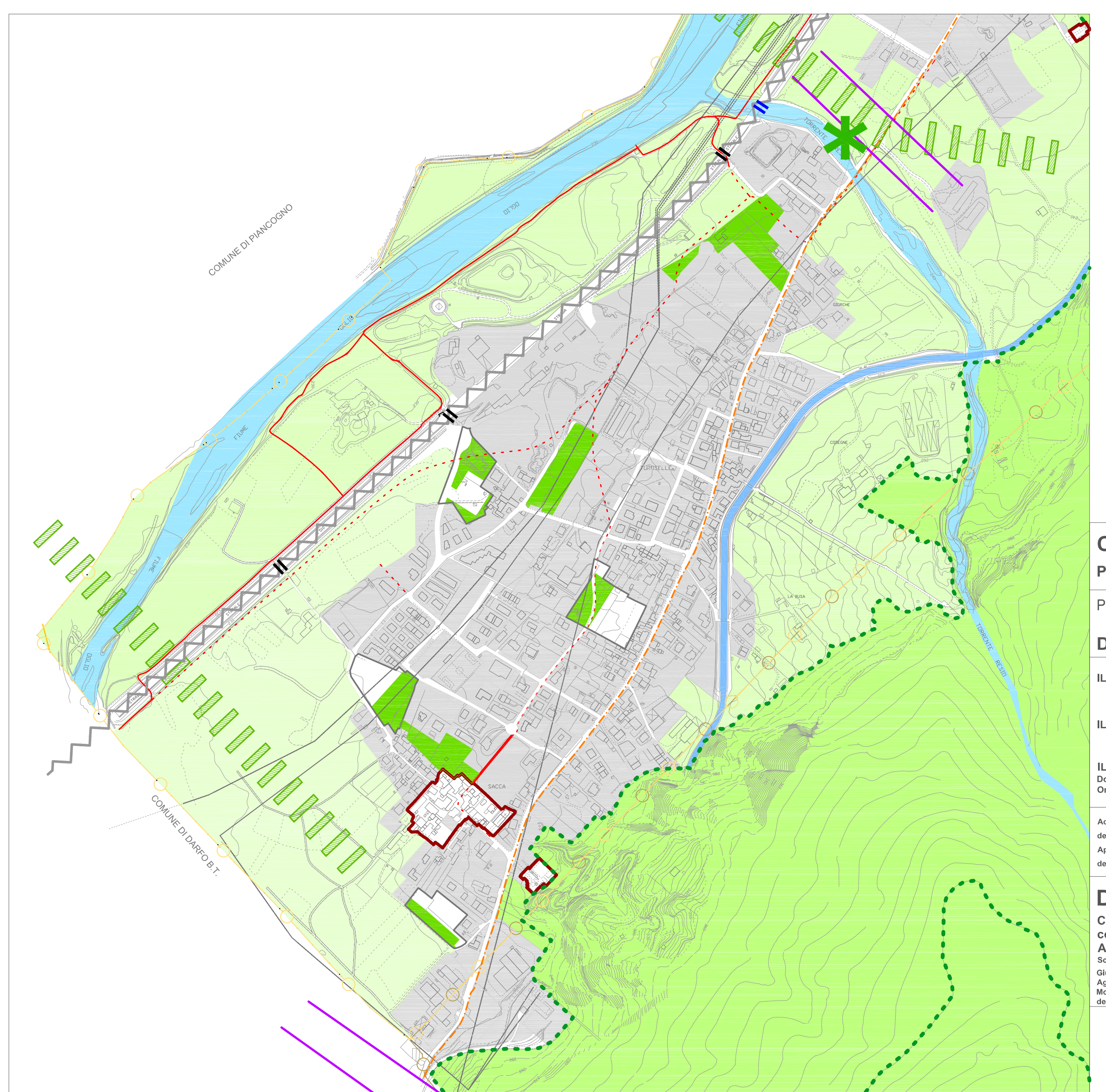
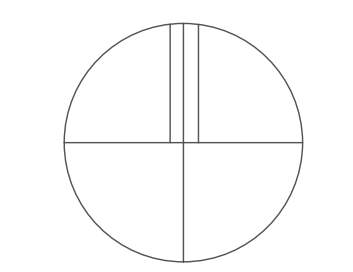
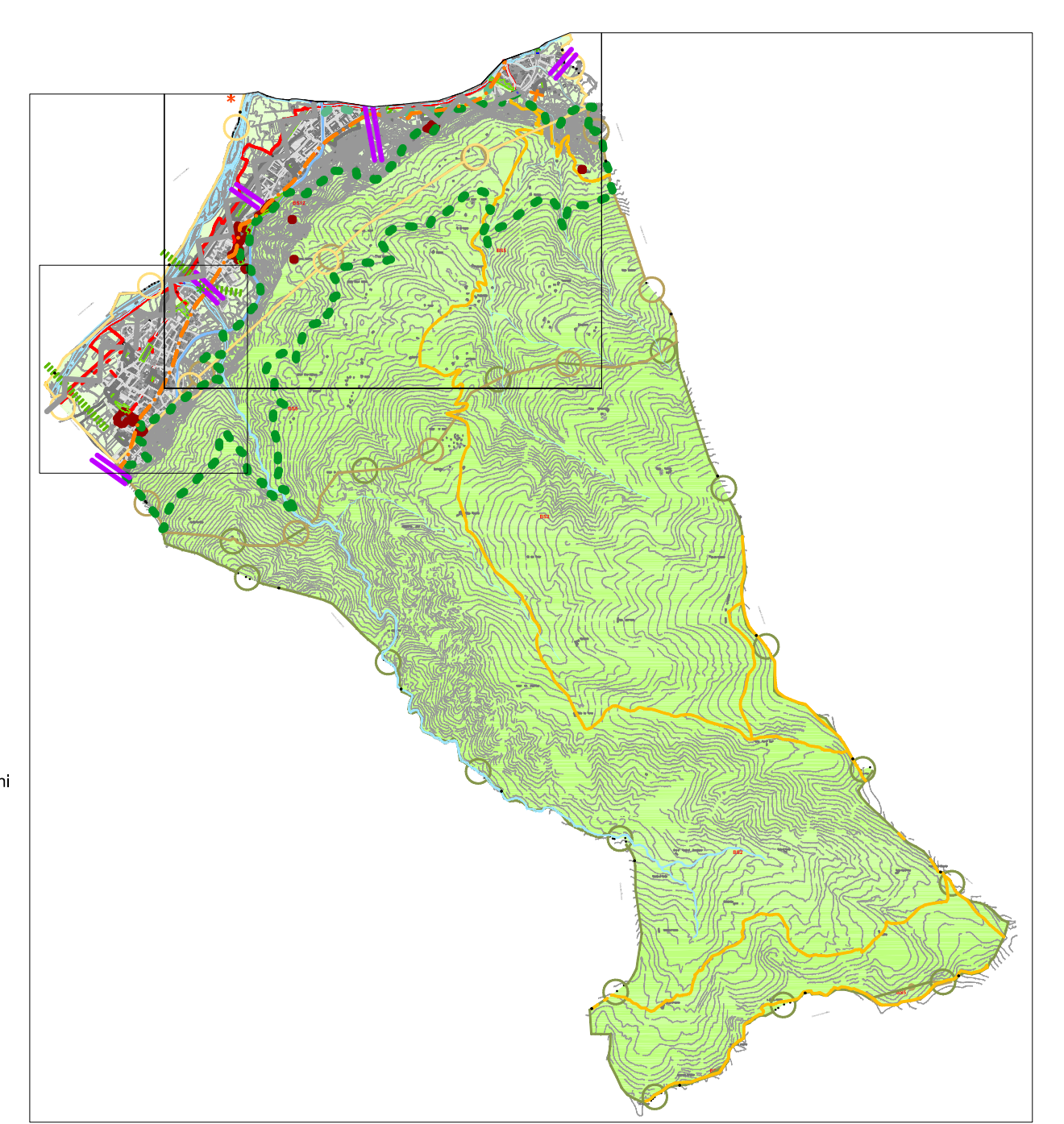
- Ambiti di valore ecologico e paesistico-ambientale di fondovalle assimilabili agli "Ambiti della ricostruzione diffusa"
- Ambiti di valore ecologico e paesistico-ambientale della montagna assimilabili alle "Aree di appoggio in ambito montano" e delle "Matrici naturali"
- Corridoio ecologico
- Sottopassi viari
- Sottopassi idrici
- Varchi occlusi
- Varchi a rischio di occlusione
- Barriere lineari

**Elementi progettuali introdotti dal PGT**

- Percorsi ciclo pedonali urbani di progetto
- Ambiti di trasformazione e riqualificazione urbanistica
- Aree della riqualificazione ambientale di progetto
- Parco delle incisioni rupestri e delle rocce
- Parco del Bardisone
- Parco dei fenomeni carsici

**Elementi della rete ecologia provinciale**

- BS12 Ambiti urbani e perturbanti della ricostruzione ecologica diffusa
- BS5 Matrici naturali interconnesse
- BS2 Aree principali di appoggio in ambito montano
- Limitazione all'estensione degli ambiti delle trasformazioni condizionate



**COMUNE DI ESINE**  
**PROVINCIA DI BRESCIA**  
 Piano di Governo del Territorio  
 L.R. 11 marzo 2005, n. 12  
**DOCUMENTO DI PIANO**

IL SINDACO  
 IL SEGRETARIO GENERALE  
 IL PROGETTISTA  
 Dott. Arch. GIACOMO AMADEO  
 Ordine Architetti Prov. MI n. 3592

Adozione Consiglio Comunale:  
 delibera n. \_\_\_\_\_ del \_\_\_\_\_  
 Approvazione Consiglio Comunale:  
 delibera n. \_\_\_\_\_ del \_\_\_\_\_

**DP14.c.2**  
**Carta della Rete ecologia comunale**  
 Ambito territoriale Plemo e Sacca  
 Scala 1:14000  
 Aggiornamento generale 2010  
 Modificato a seguito dell'accoglimento  
 delle osservazioni al PGT

**STUDIO AMBIENTE**  
 Architetto GIACOMO AMADEO  
 Via S. Carlo Borromeo, 1  
 20031 CESANO MADERNO (MI)  
 Tel. +39 0362 7194211 - Fax +39 0362 7194211  
 info@studioambiente.org