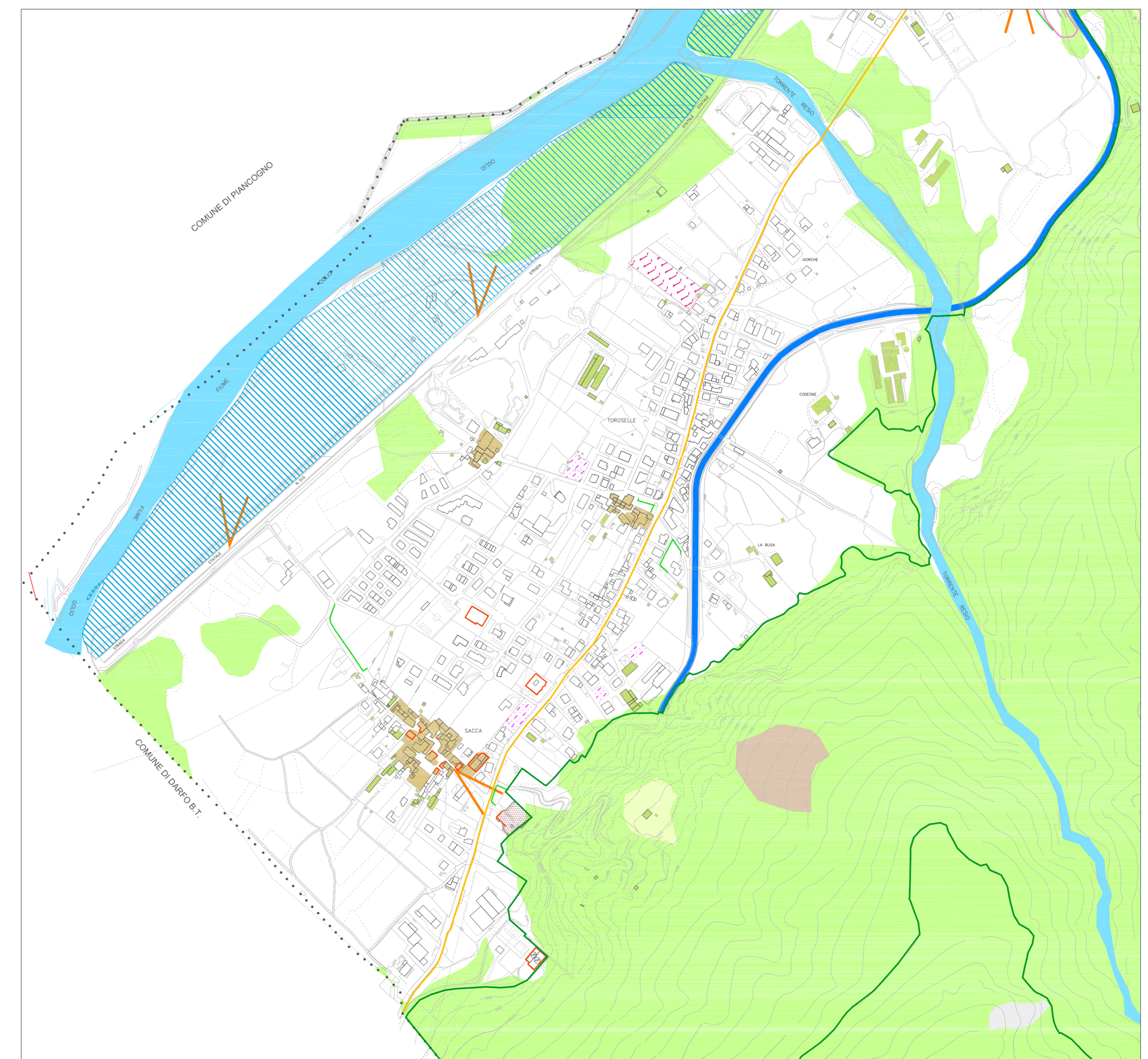
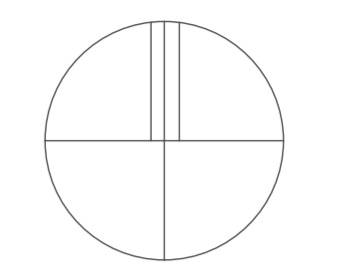
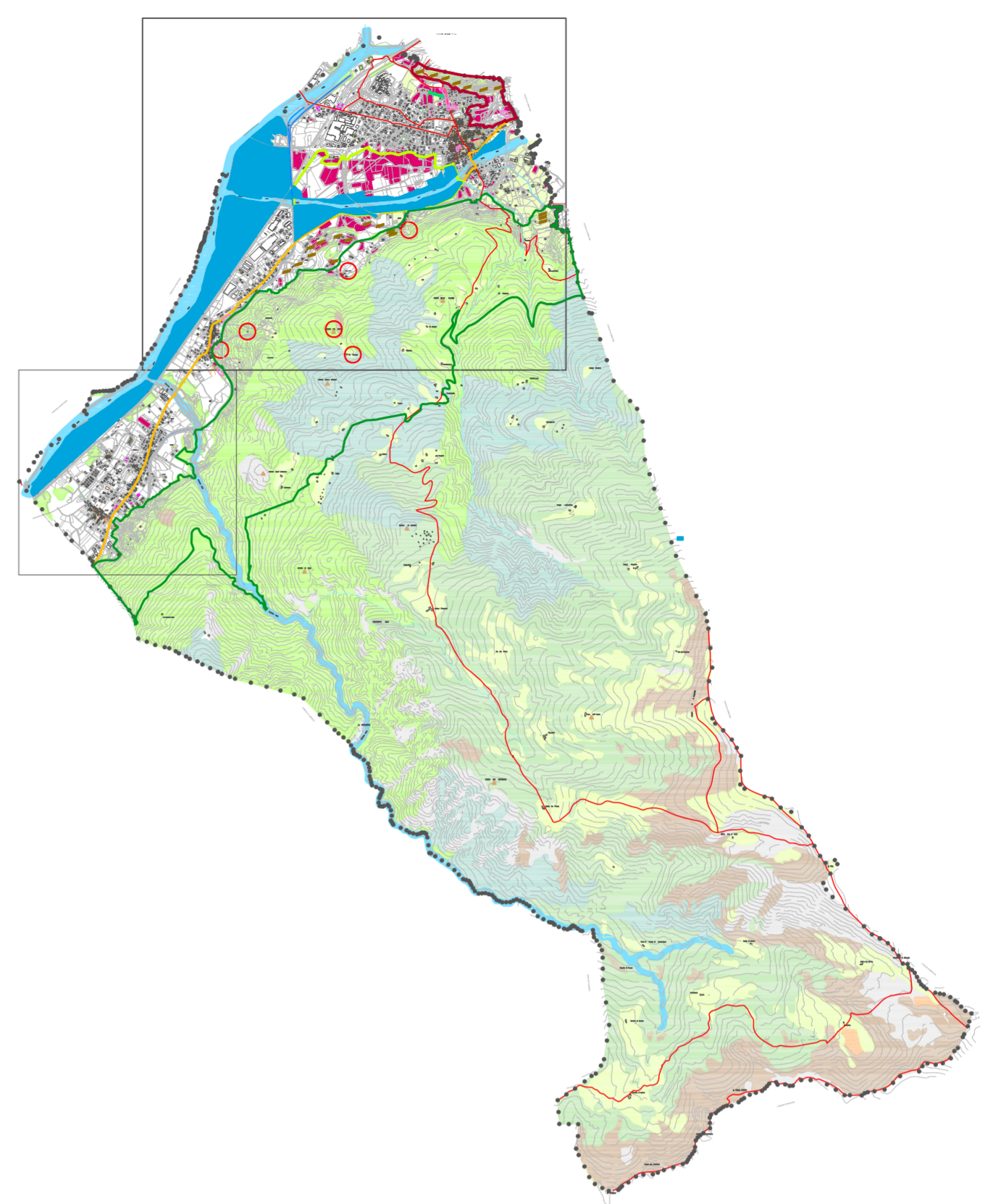


LEGENDA

- Edifici ed insediamenti storici
 - Edifici ad uso agricolo
 - Prospetti di valore architettonico
 - Confine di zona verde di pregio
 - Punti di vista panoramici
 - Cori visuali d'interesse paesaggistico-ambientale
 - Cimiteri monumentali
 - Filari d'alberi d'interesse storico-paesaggistico
 - Fiumi e torrenti di pianura
 - Fiumi e torrenti di montagna
 - Canali idroelettrici
 - Aree naturali di pertinenza fluviale
 - Depositi a cielo aperto
 - Sentieri ALTERNATIVE MONUMENTALI
 - Viabilità storica
 - Architettura militare - fortificazioni
 - Aree interessate da incisioni rupestri
 - Siti di ritrovamenti archeologici
 - Terrazzamenti
 - Dossi
 - Confine Comunale
- Boschi conifere
 - Boschi latifoglie
 - Boschi misti
 - Prati e pascoli
 - Vegetazione arbustiva e cespuglieti
 - Vegetazione palustre torbiere
 - Vegetazione rupestre
 - Vigneti
- Ambito di rilevanza paesaggistica nella collina del Bardisone
 - Ambito di rilevanza paesaggistica dei fenomeni carsici
 - Ambito di rilevanza paesaggistica, naturalistica, storica-preistorica di Libini e dei dossi



**COMUNE DI ESINE
PROVINCIA DI BRESCIA**

Piano di Governo del Territorio
L.R. 11 marzo 2005, n. 12
DOCUMENTO DI PIANO

IL SINDACO

IL SEGRETARIO GENERALE

IL PROGETTISTA
Dott. Arch. GIACOMO AMADEO
Ordine Architetti Prov. MI n. 3592

Adozione Consiglio Comunale:
delibera n. _____ del _____
Approvazione Consiglio Comunale:
delibera n. _____ del _____

DP 14 a.1

Agricoltura e ambiente

Scala 1 : 5.000
Febbraio 2009
Aggiornamento gennaio 2010

STUDIO AMBIENTE
Architetto GIACOMO AMADEO
Via S. Carlo Borromeo, 1
20031 CESANO MADERNO (MB)
Tel. +39 0362 1794210 - Fax +39 0362 1794211
info@studioambiente.org