

COMUNE DI ESINE
PROVINCIA DI BRESCIA

Piano di Governo del Territorio
L.R. 11 marzo 2005, n. 12

DOCUMENTO DI PIANO

IL SINDACO

IL SEGRETARIO GENERALE

IL PROGETTISTA
Dott. Arch. GIACOMINO AMADEO
Ordine Architetti Prov. MI n. 3592

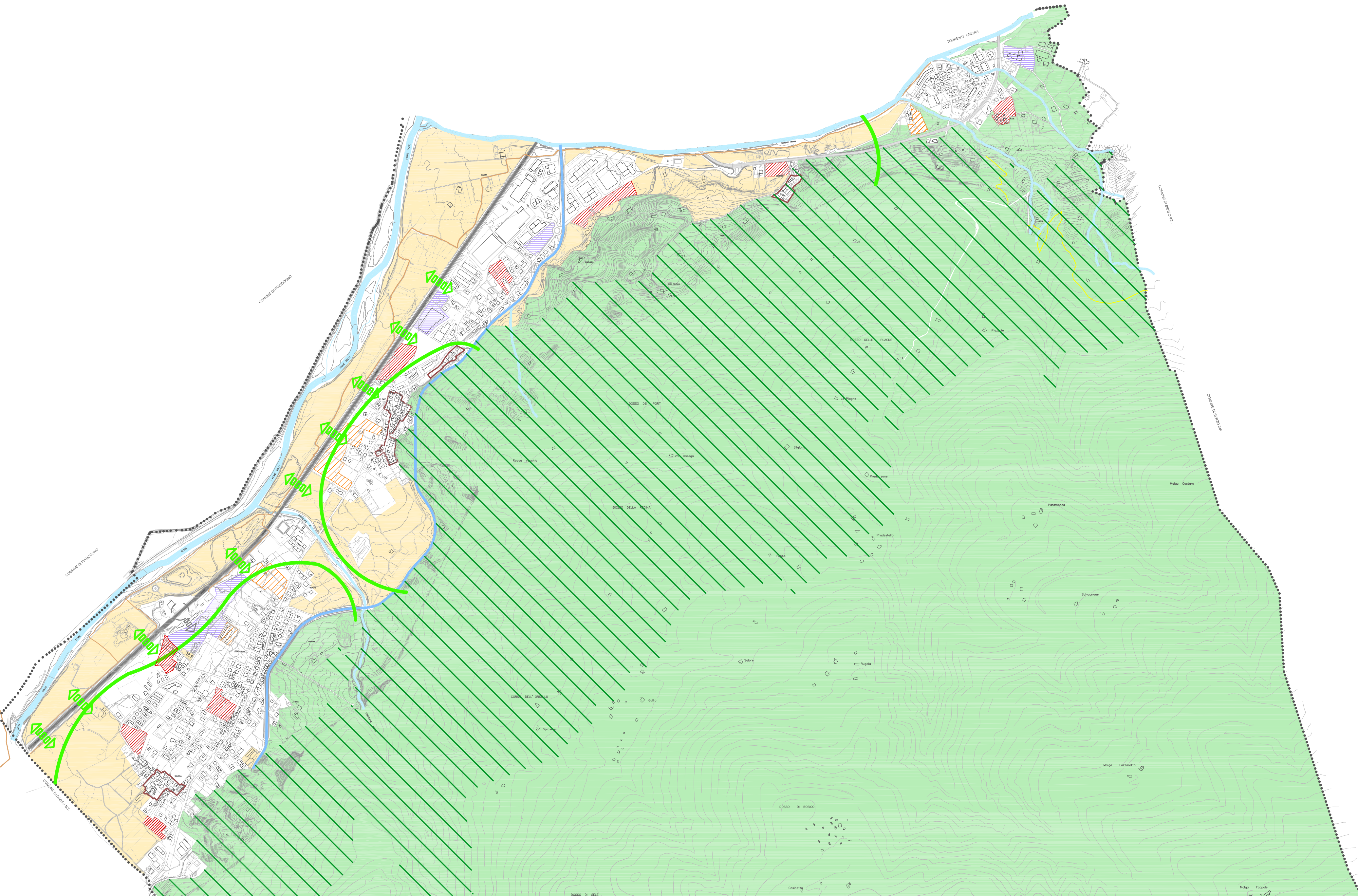
Adozione Consiglio Comunale:
delibera n. del

Approvazione Consiglio Comunale:
delibera n. del

DP 11.2
Obiettivi di piano
Ambito territoriale Plemo e Sacca

Scala 1 : 10.000
Giugno 2009
Aggiornamento gennaio 2010
Modificato a seguito dell'accoglimento
delle osservazioni al PGT adottato

STUDIO AMBIENTE
Architetto GIACOMINO AMADEO
Via S. Carlo Borromeo, 1
20031 CESANO MADERNO (MB)
Tel. +39 0362 1794210 - Fax +39 0362 1794211
info@studioambiente.org



-Assunzione quale valore la diversità degli ambienti e paesaggi presenti nel territorio, ricomponendoli in una struttura ambientale riconoscibile anche con la formazione di parchi locali di interesse sovracomunale (PLIS).

-Rafforzare i servizi alla residenza e alle persone contestualmente alla nuova offerta abitativa ed all'inserimento di nuove attività del terziario commerciale.

-Dotare la comunità di spazi riconoscibili e rappresentativi alla scala locale.

-Qualificazione del nuovo ambiente costruito quale componente della rete di relazioni urbane, a parziale conferma del pre-vigente PRG, con il formare di una rete delle relazioni territoriali in particolare i percorsi ciclo-prdonali quale articolazione del tessuto urbano.