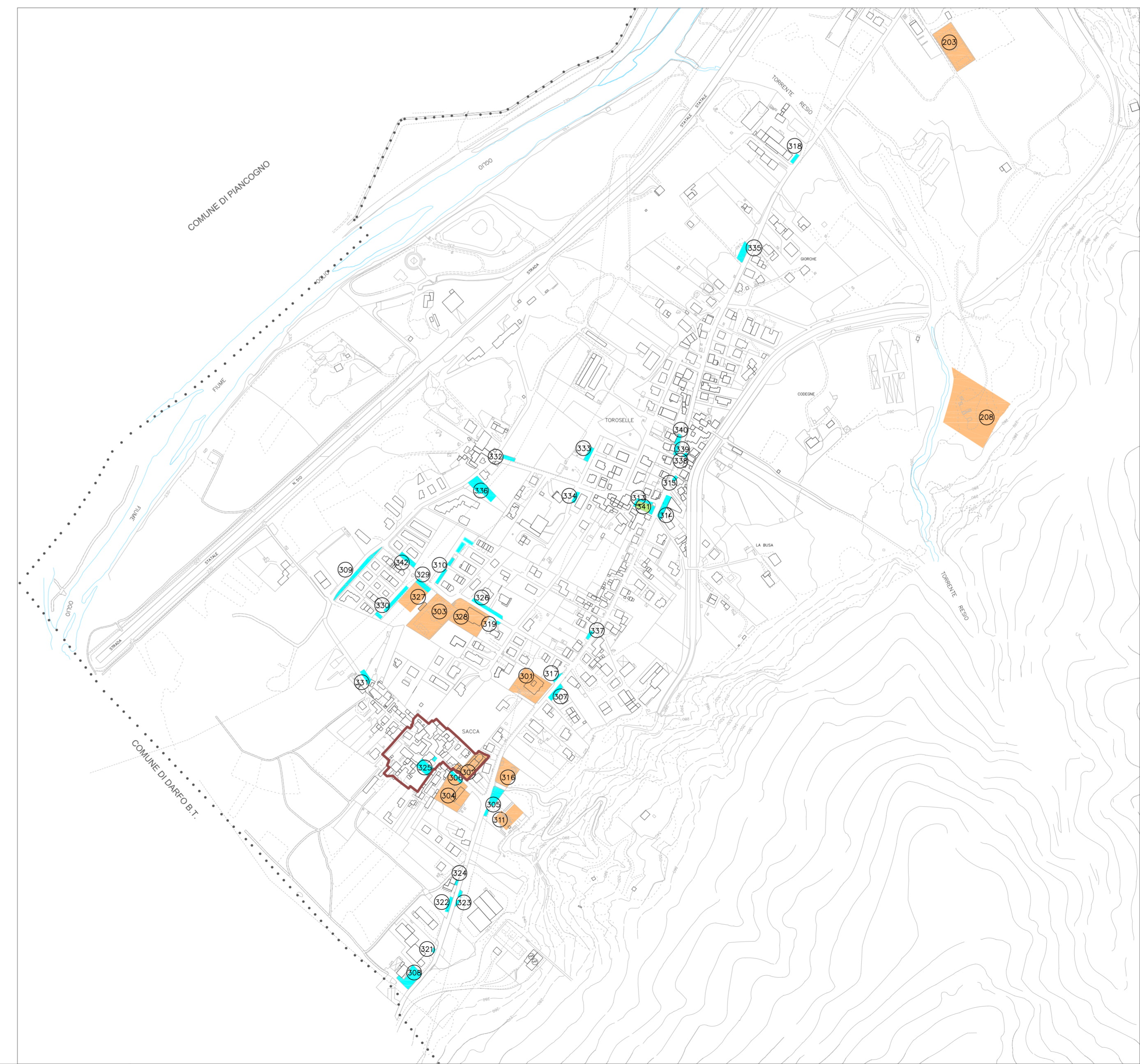
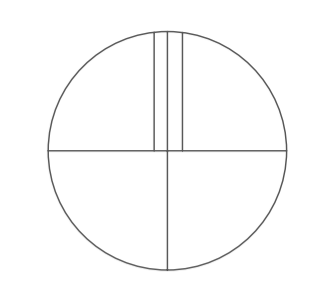
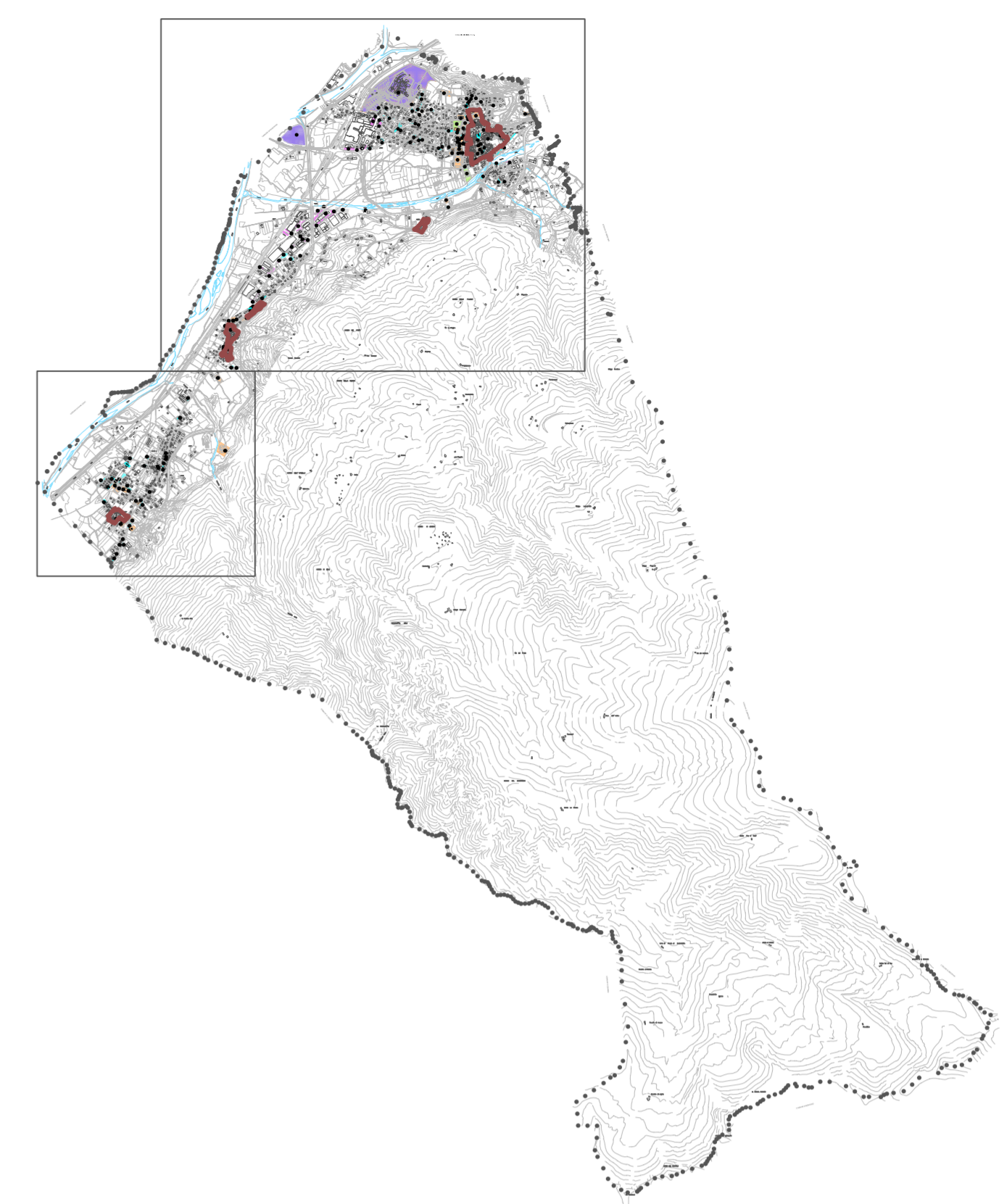


LEGENDA

- Servizi alla persona
- Servizi alla produzione
- Servizi per la mobilità e la sosta veicolare
- Verde urbano
- servizi tecnologici e ambientali
- servizi sovracomunali
- Confine comunale
- NS - Nuclei storici



COMUNE DI ESINE
PROVINCIA DI BRESCIA

Piano di Governo del Territorio
 L.R. 11 marzo 2005, n. 12

DOCUMENTO DI PIANO

IL SINDACO

IL SEGRETARIO GENERALE

IL PROGETTISTA
 Dott. Arch. GIACOMINO AMADEO
 Ordine Architetti Prov. MI n. 3092

Adozione Consiglio Comunale:
 delibera n. _____ del _____
 Approvazione Consiglio Comunale:
 delibera n. _____ del _____

DP 09
Classificazione servizi e attrezzature

Scala 1 : 5.000
 Giugno 2009
 Aggiornamento gennaio 2010
 Modificato a seguito dell'accoglimento
 delle osservazioni al PGT adottato

STUDIO AMBIENTE
 Architetto GIACOMINO AMADEO
 Via S. Carlo Borromeo, 1
 20031 CESANO MADERNO (MI)
 Tel. +39 0362 1794210 - Fax +39 0362 1794211
 info@studioambiente.org