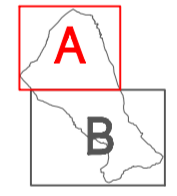
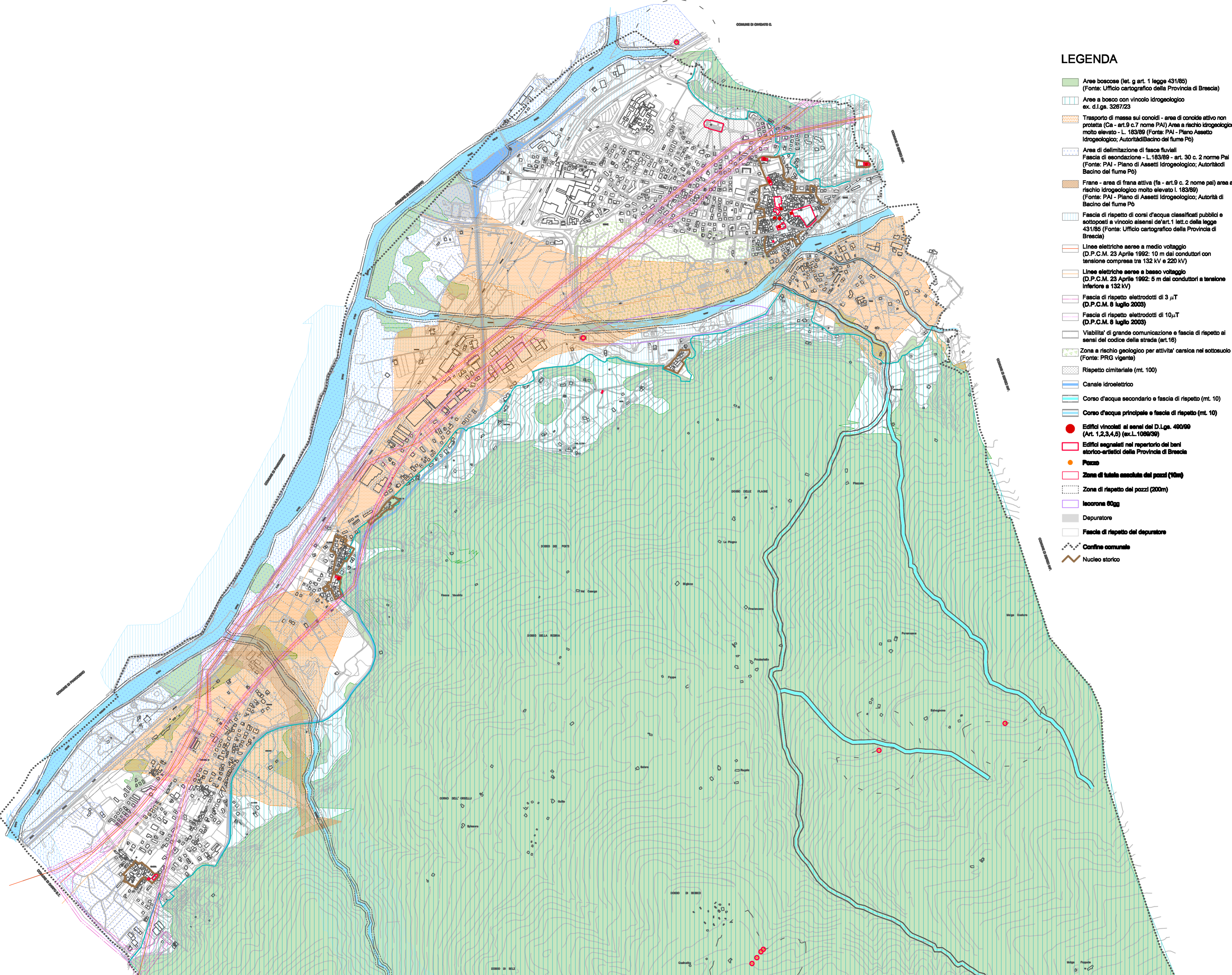


LEGENDA

- Aree boschive (let. g art. 1 legge 431/85)
(Fonte: Ufficio cartografico della Provincia di Brescia)
- Aree a bosco con vincolo idrogeologico
ex. d.l.gs. 3267/23
- Trasporto di massa sui conoidi - area di conoidi attivo non protetta (Ca - art.9 c.7 nome PAI) Area a rischio idrogeologico molto elevato - L. 183/89 (Fonte: PAI - Piano Assetto Idrogeologico; Autorità di Bacino del fiume Po)
- Area di delimitazione di fasce fluviali
Fascia di esondazione - L.183/89 - art. 30 c. 2 norme Pai
(Fonte: PAI - Piano di Assetti Idrogeologico; Autorità di Bacino del fiume Po)
- Frane - area di frana attiva (fa - art.9 c. 2 nome pai) area a rischio idrogeologico molto elevato L. 183/89
(Fonte: PAI - Piano di Assetti Idrogeologico; Autorità di Bacino del fiume Po)
- Fascia di rispetto di corsi d'acqua classificati pubblici e sottoposti a vincolo ai sensi dell'art.1 lett.c della legge 431/85 (Fonte: Ufficio cartografico della Provincia di Brescia)
- Linee elettriche aeree a medio voltaggio
(D.P.C.M. 23 Aprile 1992: 10 m dai conduttori con tensione compresa tra 132 kV e 220 kV)
- Linee elettriche aeree a basso voltaggio
(D.P.C.M. 23 Aprile 1992: 5 m dai conduttori a tensione inferiore a 132 kV)
- Fascia di rispetto elettrodotti di 3 μT
(D.P.C.M. 8 luglio 2003)
- Fascia di rispetto elettrodotti di 10 μT
(D.P.C.M. 8 luglio 2003)
- Viabilità di grande comunicazione e fascia di rispetto ai sensi del codice della strada (art.16)
- Zona a rischio geologico per attività carsica nel sottosuolo
(Fonte: PRG vigente)
- Rispetto cimiteriale (mt. 100)
- Canale idroelettrico
- Corso d'acqua secondario e fascia di rispetto (mt. 10)
- Corso d'acqua principale e fascia di rispetto (mt. 10)
- Edifici vincolati ai sensi del D.Lgs. 490/99
(Art. 1,2,3,4,5) (ex.L.1089/39)
- Edifici segnalati nel repertorio dei beni storico-artistici della Provincia di Brescia
- Pozzo
- Zona di tutela assoluta dei pozzi (10m)
- Zona di rispetto dei pozzi (200m)
- Isocrona 60gg
- Depuratore
- Fascia di rispetto del depuratore
- Confine comunale
- Nucleo storico



COMUNE DI ESINE
PROVINCIA DI BRESCIA

Piano di Governo del Territorio
L.R. 11 marzo 2005, n. 12

DOCUMENTO DI PIANO

IL SINDACO

IL SEGRETARIO GENERALE

IL PROGETTISTA
Dott. Arch. GIACOMINO AMADEO
Ordine Architetti Prov. MI n. 3592

Adozione Consiglio Comunale:
delibera n. del

Approvazione Consiglio Comunale:
delibera n. del

DP 08 a

Vincoli esistenti

Scala 1 : 10.000
Giugno 2009
Aggiornamento gennaio 2010
Modificato a seguito dell'accoglimento delle osservazioni al PGT adottato

STUDIO AMBIENTE
Architetto GIACOMINO AMADEO
Via S. Carlo Borromeo, 1
20031 CESANO MADERNO (MB)
Tel. +39 0362 1794210 - Fax +39 0362 1794211
info@studioambiente.org