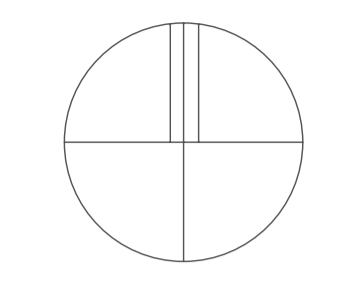
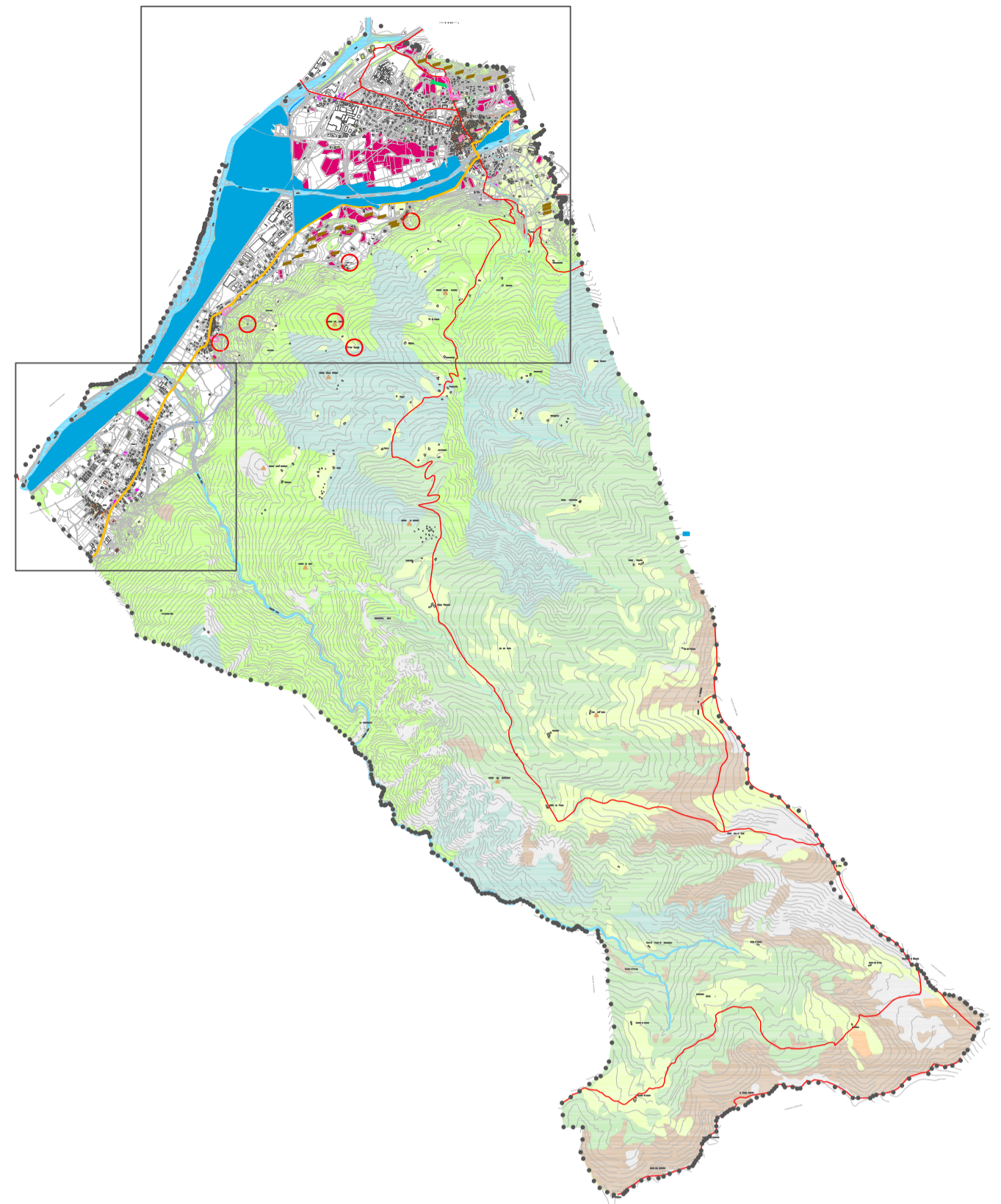


LEGENDA

- Edifici ed insediamenti storici
- Edifici ad uso agricolo
- Prospetti di valore architettonico
- Confine di zona verde di pregio
- Punti di vista panoramici
- Coni visuali d'interesse paesaggistico-ambientale
- Cimiteri monumentali
- Filari d'alberi d'interesse storico-paesaggistico
- Fiumi e torrenti di pianura
- Fiumi e torrenti di montagna
- Canali idroelettrici
- Aree naturali di pertinenza fluviale
- Depositi a cielo aperto
- Sentieri (PUBBLICITÀ SOSTITUITIVA)
- Viabilità storica
- Architettura militare - fortificazioni
- Aree interessate da incisioni rupestri
- Siti di ritrovamenti archeologici
- Terrazzamenti
- Dossi
- Confine Comunale
- Boschi conifere
- Boschi latifoglie
- Boschi misti
- Prati e pascoli
- Vegetazione arbustiva e cespuglietti
- Vegetazione palustre torbide
- Vegetazione rupestre
- Vigneti



**COMUNE DI ESINE
PROVINCIA DI BRESCIA**

Piano di Governo del Territorio
L.R. 11 marzo 2005, n. 12

DOCUMENTO DI PIANO

IL SINDACO

IL SEGRETARIO GENERALE

IL PROGETTISTA
Dott. Arch. GIACOMINO AMADEO
Ordine Architetti Prov. MI n. 3592

Adozione Consiglio Comunale:
delibera n. _____ del _____
Approvazione Consiglio Comunale:
delibera n. _____ del _____

DP 03 a.1
Componenti del paesaggio
agro-forestale

Scala 1 : 5.000
Giugno 2009
Aggiornamento gennaio 2010

STUDIO AMBIENTE
Architetto GIACOMINO AMADEO
Via S. Carlo Borromeo, 1
20031 CESANO MADERNO (MI)
Tel. +39 0362 7194210 - Fax +39 0362 7194211
info@studioambiente.org