



Documento di Piano

DdP9a - Quadro delle azioni strategiche di Piano

scala 1:5.000

Amministrazione Comunale di Entratico
Sindaco Sig. Fabio Brignoli

progettisti
Arch. Maria Loretta Gherardi
via dei Celestini 3 - 24124 Bergamo
tel. 035 225272

Studio di Ingegneria e di Architettura Piazzini Albani
Ing. Pierguido Piazzini Albani
via Martiri di Cefalonia, 4 - 24121 Bergamo
tel. 035 239689

collaboratori
Dott. Daniele Plevani
Geom. Manuel Nicoli

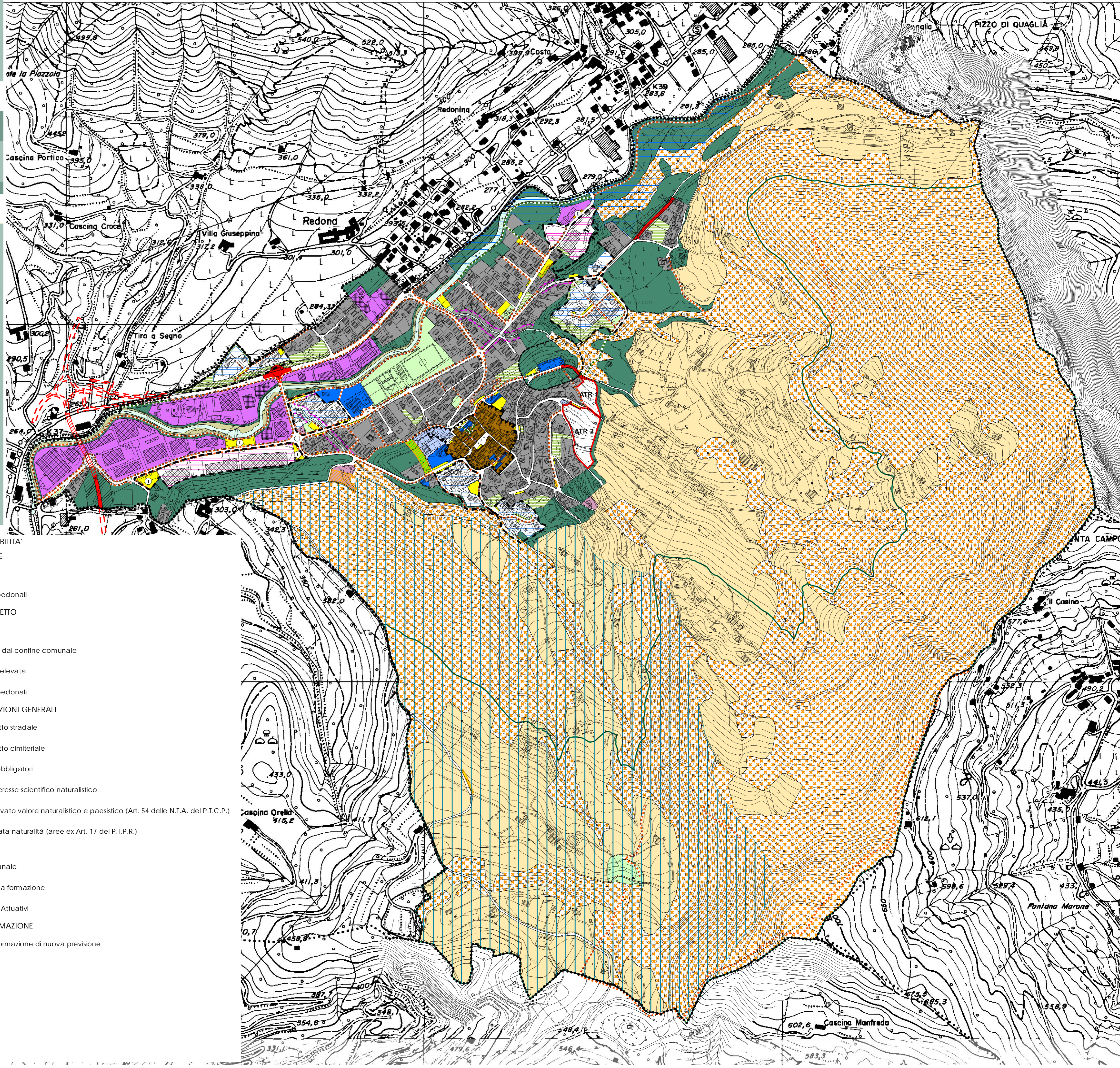
studio della componente geologica
idrogeologica e sismica
Studio Hattusas S.r.l.
Geol. Fabio Plevani
Via A. Vespucci 47 - 24050 Grassano (BG)

consulenza agronomica forestale
Dott. Forestale Stefano Enfissi
via Fratelli Cervi, 27 - 24021 Albino (BG)

consulenza specialistica VAS
Dott. Ing. Valentina Lombardi
via Martiri Soncinesi, 3 - 26029 Sondrio (CR)

ADOTTATO CON DELIBERA C.C. n. 27 in data 28.12.2012
APPROVATO CON DELIBERA C.C. n. _____ in data _____ 2013
PUBBLICATO SUL BURL n. _____ del _____ 2013

Archivio n. 46111



- SISTEMA INSEDIATIVO**
- Centri storici
 - Ambiti consolidati a destinazione prevalentemente residenziale
 - Ambiti consolidati a destinazione prevalentemente produttiva
 - Giardini e orti privati
- Piani Attuativi in corso di attuazione**
- Ambiti residenziali soggetti a Pianificazione Attuativa in corso di attuazione
 - Ambiti produttivi soggetti a Pianificazione Attuativa in corso di attuazione
- SISTEMA DELLE ATTREZZATURE PUBBLICHE E/O DI USO PUBBLICO**
- Attrezzature esistenti**
- Attrezzature per l'istruzione e di interesse comune
 - Attrezzature di interesse comune per servizi religiosi
 - Attrezzature a parco per il gioco e lo sport
 - Parcheggi pubblici e/o di uso pubblico
 - Parcheggi pubblici e/o di uso pubblico al servizio dei comparti produttivi
 - Attrezzature tecnologiche
- Attrezzature in progetto**
- Verde pubblico e/o di uso pubblico
 - Parcheggi pubblici e/o di uso pubblico
 - Parcheggi pubblici e/o di uso pubblico al servizio dei comparti produttivi
 - Attrezzature tecnologiche - piattaforma ecologica
- AMBITI AGRICOLI E DI TUTELA AMBIENTALE**
- Ambiti destinati a verde di valore ambientale
 - Bosco
 - Aree ad uso agricolo
 - Corso d'acqua
 - Alveo e argini
- SISTEMA DELLA MOBILITA'**
- VIABILITA' ESISTENTE**
- Viabilità
 - Percorsi ciclopedonali
- VIABILITA' DI PROGETTO**
- Viabilità
 - Viabilità - fuori dal confine comunale
 - Viabilità sopraelevata
 - Percorsi ciclopedonali
- VINCOLI E PRESCRIZIONI GENERALI**
- Fascia di rispetto stradale
 - Fascia di rispetto cimiteriale
 - Arretramenti obbligatori
 - Contesti di interesse scientifico naturalistico
 - Contesti di elevato valore naturalistico e paesistico (Art. 54 delle N.T.A. del P.T.C.P.)
 - Ambiti di elevata naturalità (aree ex Art. 17 del P.T.P.R.)
- SEGNI GRAFICI**
- Confine Comunale
 - Nuclei di antica formazione
 - Perimetri Piani Attuativi
- AMBITI DI TRASFORMAZIONE**
- Ambiti di trasformazione di nuova previsione