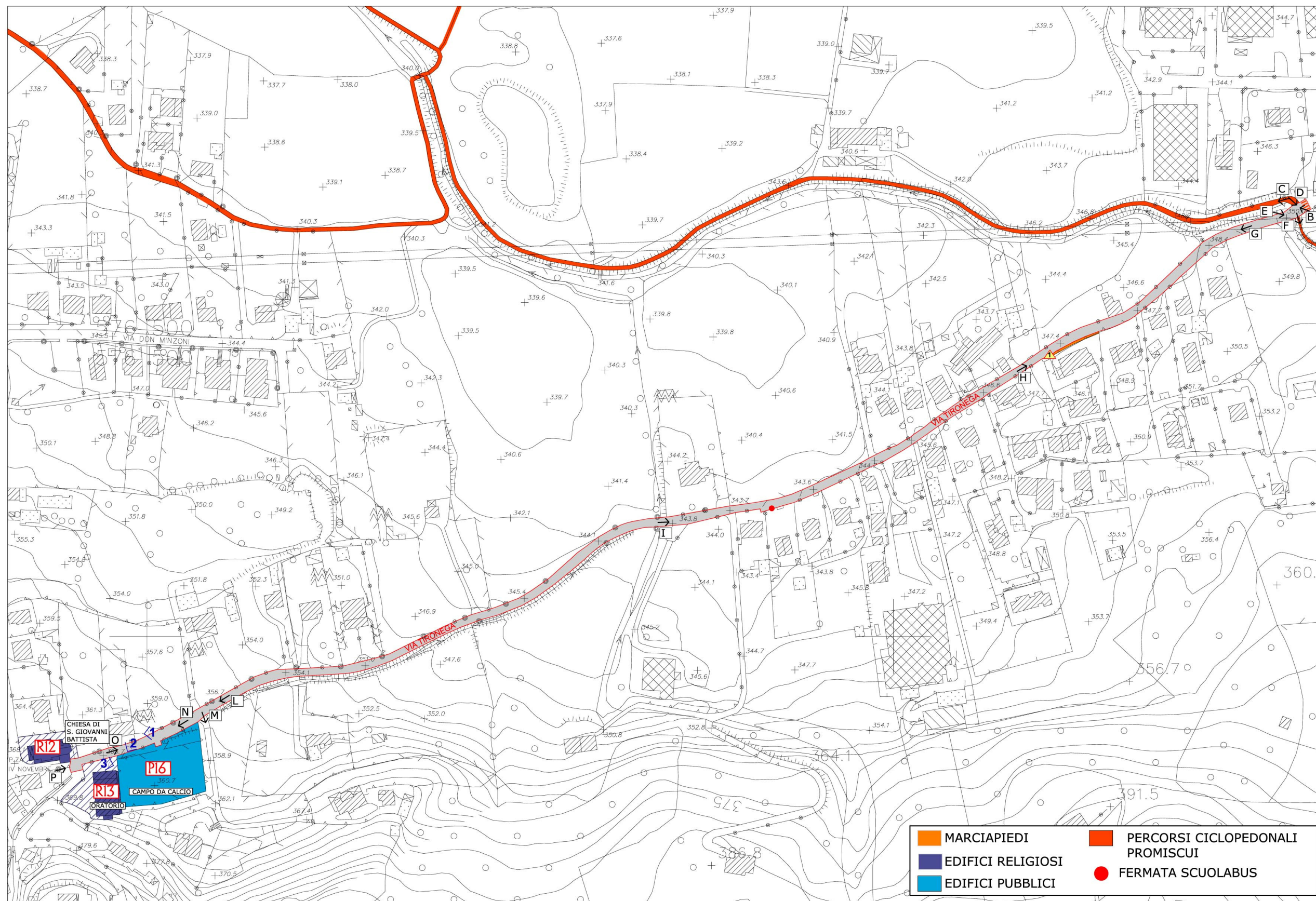
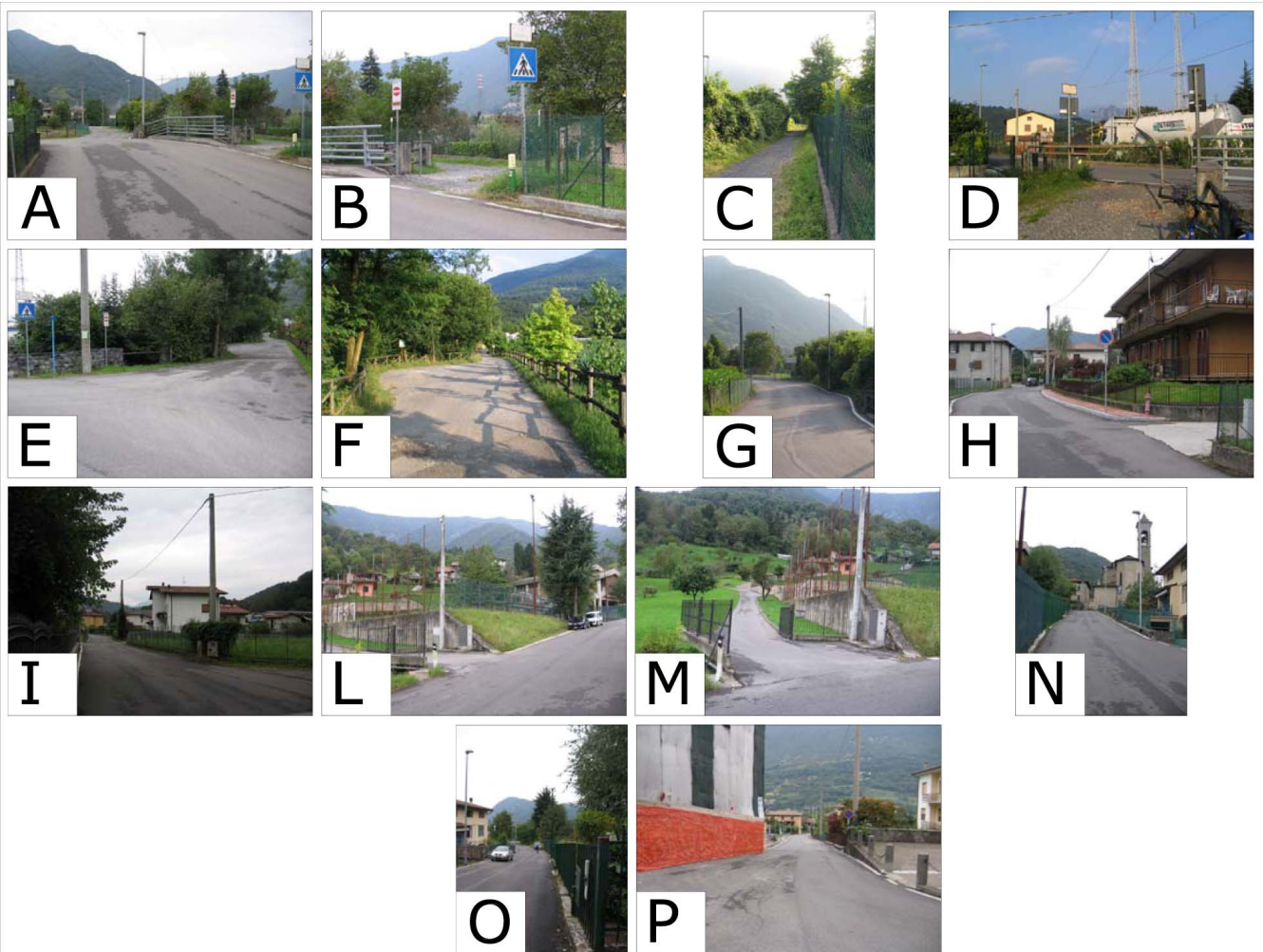


n.35 VIA TIRONEGA

Località: Valmaggione





PUNTI FOTOGRAFICI:



foto n.1

CHIESA PARROCCHIALE
DI VALMAGGIORE
S. GIOVANNI BATTISTA



foto n.2

ORATORIO




foto n.3

CAMPO DA CALCIO



CARATTERISTICHE TIPOLOGICHE

<i>Collegamento tra</i>	Via Campone	e	Piazza IV Novembre
<i>Tipologia collegamento:</i>	Collegamento interno tra l'area residenziale della frazione di Valmaggiore e il suo centro		
<i>Possibilità di proseguire per:</i>	a nord-est – via Campone a sud-est – Piazza IV Novembre		
<i>Inserito in contesto di tipo:</i>	Residenziale con servizi di interesse collettivo (campo sportivo e oratorio)		
<i>Classificato come percorso:</i>	Carrabile a DOPPIO SENSO		
<i>Intersezioni/incroci con:</i>	SI	<i>note:</i>	Incrocio con via Campone Incrocio con percorso vita
<i>Presenza di marciapiede</i>	SI	<i>note:</i>	Piccolo tratto di marciapiede in corrispondenza di residenza

			privata, priva di rampe di salita e discesa ().
<i>Fruibile da persone diversamente abili:</i>	NO	<i>note:</i>	Non presente un percorso protetto fruibile dalle persone disabili anche se accompagnate .
<i>Presenza illuminazione:</i>	SI	<i>note:</i>	Tramite pali della luce
<i>Presenza segnaletica:</i>	SI	<i>note:</i>	Presente segnaletica orizzontale e verticale per indicare l'attraversamento pedonale in corrispondenza dell'incrocio con percorso vita e la fermata scuolabus.
<i>Presenza aree attrezzate:</i>	No	<i>note:</i>	
<i>Presenza di aree di sosta:</i>	NO	<i>note:</i>	
<i>Presenza di parcheggi:</i>	NO	<i>note:</i>	
<i>Presenza di collegamenti pedonali</i>	NO	<i>note:</i>	

CARATTERISTICHE DIMENSIONALI/MATERICHE

<i>Lunghezza:</i>	450 metri
<i>Larghezza media:</i>	6,00 metri
<i>Presenza dislivelli:</i>	SI
<i>Presenza rampe di raccordo</i>	NO
<i>Materiale di finitura del fondo:</i>	Asfalto
<i>Presenza elementi separatori:</i>	NO
<i>Stato di conservazione:</i>	Buono

COSA SI INCONTRA SUL PERCORSO

<i>Luoghi di interesse collettivo</i>	Chiesa parrocchiale di Valmaggione dedicata a S. Giovanni Battista (vedi fotografia 1); Oratorio di Valmaggione (vedi fotografia 2); Campo da calcio (vedi fotografia 3).
<i>Luoghi con funzioni ricettive</i>	NESSUNO
<i>Edifici di particolare interesse storico artistico:</i>	Chiesa parrocchiale di Valmaggione dedicata a S. Giovanni Battista (vedi fotografia 1);

ASPETTI RILEVANTI EVIDENZIATI

<i>NOTE:</i>	<ol style="list-style-type: none"> 1) Impossibilità da parte delle persone diversamente abili di fruire di un percorso protetto all'interno della via. 2) La completa assenza di un percorso protetto per i pedoni e i ciclisti comporta l'invasione della carreggiata destinata alla presenza degli autoveicoli.
--------------	---