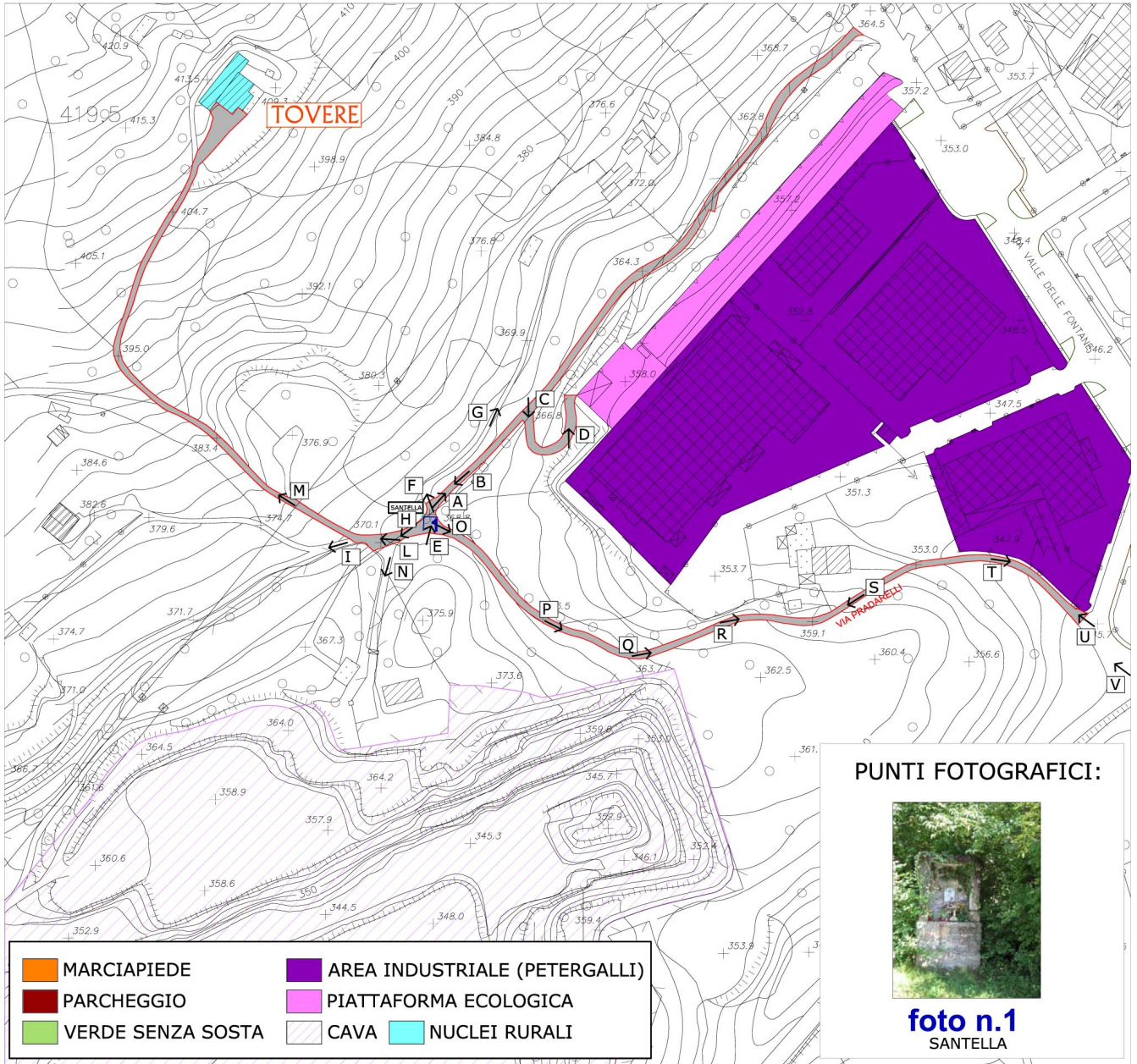


n. 29

VIA PRADARELLI

Località: Pertegalli





CARATTERISTICHE TIPOLOGICHE

<i>Collegamento tra</i>	Via del Tonale e della Mendola	e	Località Tovere
<i>Tipologia collegamento:</i>	Collegamento secondario, in parte anche privato, per raggiungere un'area ad edificazione isolata agricola		
<i>Possibilità di proseguire per:</i>	a nord – località Tovere a est – via Valle delle Fontane a sud – via Valle delle Fontane		
<i>Inserito in contesto di tipo:</i>	Residenziale con edificazione isolata agricola, adiacente ad area industriale		
<i>Classificato come percorso:</i>	Carrabile a DOPPIO SENSO		
<i>Intersezioni/incroci con:</i>	SI	<i>note:</i>	Incrocio con via Valle delle Fontane
<i>Presenza di marciapiede</i>	NO	<i>note:</i>	
<i>Fruibile da persone diversamente abili:</i>	NO	<i>note:</i>	Assolutamente impossibile una fruibilità da parte di disabili, anche se accompagnati, considerate le caratteristiche del fondo di gran parte della via (sterrato) e per la pendenza della strada in corrispondenza dell'ingresso della piattaforma ecologica.
<i>Presenza illuminazione:</i>	NO	<i>note:</i>	
<i>Presenza segnaletica:</i>	NO	<i>note:</i>	
<i>Presenza aree attrezzate:</i>	No	<i>note:</i>	
<i>Presenza di aree di sosta:</i>	NO	<i>note:</i>	
<i>Presenza di parcheggi:</i>	NO	<i>note:</i>	

<i>Presenza di collegamenti pedonali</i>	NO	<i>note:</i>	
--	----	--------------	--

CARATTERISTICHE DIMENSIONALI/MATERICHE

<i>Lunghezza:</i>	630 metri
<i>Larghezza media:</i>	2,60 metri
<i>Presenza dislivelli:</i>	SI
<i>Presenza rampe di raccordo</i>	NO
<i>Materiale di finitura del fondo:</i>	Asfalto per la parte della strada fino alla santella e sabbia mista a sassi per il collegamento da santella verso località Tovere.
<i>Presenza elementi separatori:</i>	NO
<i>Stato di conservazione:</i>	Non buono

COSA SI INCONTRA SUL PERCORSO

<i>Luoghi di interesse collettivo</i>	Piattaforma ecologica
<i>Luoghi con funzioni ricettive</i>	NESSUNO
<i>Edifici di particolare interesse storico artistico:</i>	Santella (vedi fotografia 1)

ASPETTI RILEVANTI EVIDENZIATI

NOTE:	<ol style="list-style-type: none"> 1) Impossibilità da parte delle persone diversamente abili di fruire di via Pradarelli sia per le caratteristiche dimensionali e materiche dell'asse viario che per la sua pendenza, ma essendo un collegamento alternativo di poco interesse a livello urbano non si considera destinato ad eventuali interventi per il superamento delle barriere architettoniche. 2) Percorso viario secondario sfruttato poco sia livello carrabile, considerata la presenza di case agricole isolate, che ciclo-pedonale, anche per la presenza parallela di via Valle delle Fontane che consente in maniera più privilegiata di raggiungere le stesse località.
--------------	--