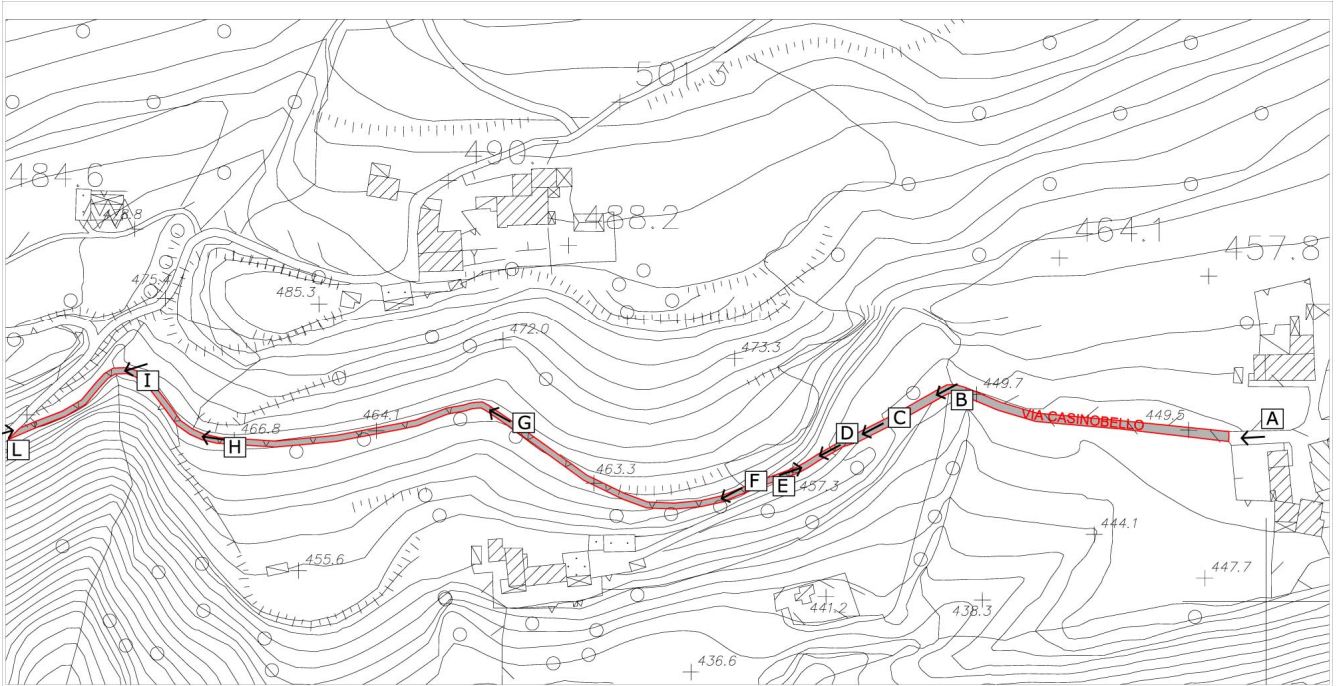


n. 25

VIA CASINOBELLO

Località: Piangaiano



CARATTERISTICHE TIPOLOGICHE

<i>Collegamento tra</i>	Via Fabbioni	e	Via Partigiani
<i>Tipologia collegamento:</i>	Collegamento secondario tra frazione di Piangaiano e Rovalto con Endine ed e Fanovo		
<i>Possibilità di proseguire per:</i>	a est – via Fabbioni a ovest – via Partigiani		
<i>Inserito in contesto di tipo:</i>	Residenziale caratterizzato da case agricole isolate		
<i>Classificato come percorso:</i>	Carrabile a DOPPIO SENSO solo per metà, fino ad ingressi privati alle abitazioni private, poi esclusivamente ciclo-pedonale per le sue caratteristiche più simili a quelle di un sentiero.		
<i>Intersezioni/incroci con:</i>	SI	<i>note:</i>	Incrocio con via Partigiani
<i>Presenza di marciapiede</i>	NO	<i>note:</i>	
<i>Fruibile da persone diversamente abili:</i>	NO	<i>note:</i>	Assolutamente impossibile una fruibilità da parte di disabili, anche se accompagnati, considerate le caratteristiche del fondo sterrato.
<i>Presenza illuminazione:</i>	NO	<i>note:</i>	
<i>Presenza segnaletica:</i>	NO	<i>note:</i>	
<i>Presenza aree attrezzate:</i>	NO	<i>note:</i>	
<i>Presenza di aree di sosta:</i>	NO	<i>note:</i>	
<i>Presenza di parcheggi:</i>	NO	<i>note:</i>	
<i>Presenza di collegamenti pedonali</i>	NO	<i>note:</i>	

CARATTERISTICHE DIMENSIONALI/MATERICHE

<i>Lunghezza:</i>	400 metri
<i>Larghezza media:</i>	2,50 metri per i primi 80 metri poi si restringe a 1,80 metri fino ad incrocio con via Partigiani
<i>Presenza dislivelli:</i>	NO
<i>Presenza rampe di raccordo</i>	NO
<i>Materiale di finitura del fondo:</i>	Sabbia mista a pietra, solo in corrispondenza degli ingressi carrabili privati fondo in asfalto.
<i>Presenza elementi separatori:</i>	NO
<i>Stato di conservazione:</i>	Non buono

COSA SI INCONTRA SUL PERCORSO

<i>Luoghi di interesse collettivo</i>	NESSUNO
<i>Luoghi con funzioni ricettive</i>	NESSUNO
<i>Edifici di particolare interesse storico artistico:</i>	NESSUNO

ASPETTI RILEVANTI EVIDENZIATI

<p><i>NOTE:</i></p>	<ol style="list-style-type: none">1) Impossibilità da parte delle persone diversamente abili di fruire in sicurezza di via Casinobello anche se accompagnati, ma essendo un collegamento alternativo di poco interesse a livello urbano non destinato ad eventuali interventi per il superamento delle barriere architettoniche.2) Percorso viario secondario sfruttato poco a livello carrabile considerata la presenza di case agricole isolate solo nei primi 200 metri di sviluppo. Può essere ritenuto un percorso alternativo a livello ciclo-pedonale essendo un possibile collegamento per accedere a via Partigiani e raggiungere di conseguenza la frazione di Fanovo o il centro di Endine. Le caratteristiche tipologiche e dimensionali-materiche lo fanno considerare più un percorso dalla valenza naturalistico-turistica che urbana.
---------------------	--