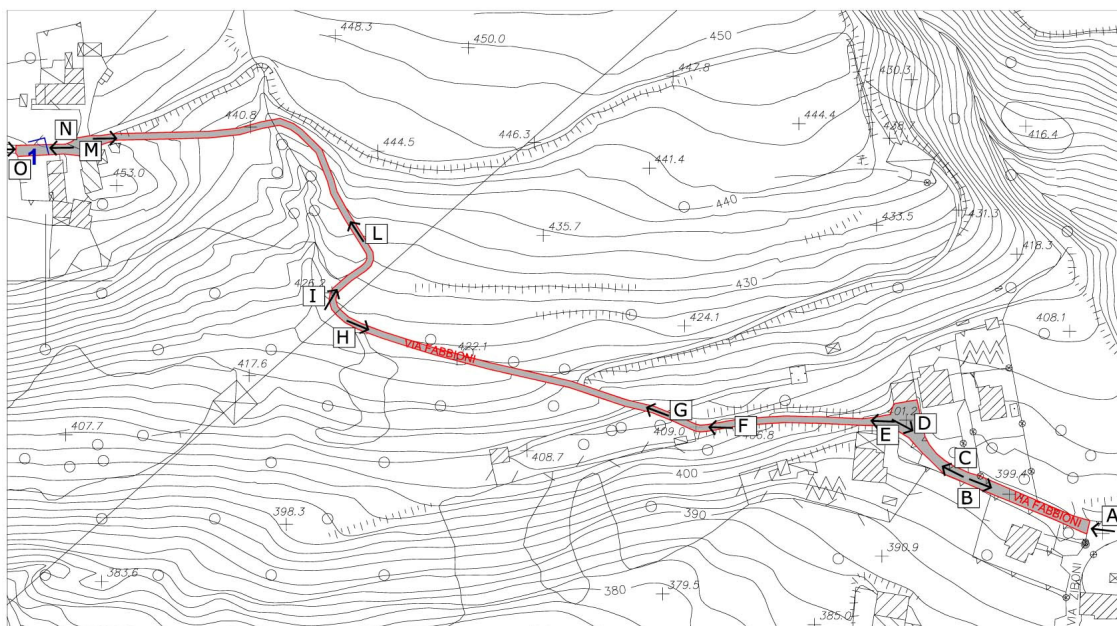


n. 24

VIA FABBIONI

Località: Piangaiano





CARATTERISTICHE TIPOLOGICHE

<i>Collegamento tra</i>	Via Ziboni	e	Via Casinobello
<i>Tipologia collegamento:</i>	Collegamento secondario tra l'abitato di Piangaiano e case isolate		
<i>Possibilità di proseguire per:</i>	a sud-est – via Ziboni a ovest – via Casinobello		
<i>Inserito in contesto di tipo:</i>	Residenziale in zona agricola		
<i>Classificato come percorso:</i>	Carrabile a DOPPIO SENSO		
<i>Intersezioni/incroci con:</i>	SI	<i>note:</i>	Incrocio con via Ziboni
<i>Presenza di marciapiede</i>	NO	<i>note:</i>	
<i>Fruibile da persone diversamente abili:</i>	NO	<i>note:</i>	Non presente un percorso protetto fruibile dalle persone disabili anche se accompagnate
<i>Presenza illuminazione:</i>	SI	<i>note:</i>	Tramite pali della luce
<i>Presenza segnaletica:</i>	NO	<i>note:</i>	
<i>Presenza aree attrezzate:</i>	No	<i>note:</i>	
<i>Presenza di aree di sosta:</i>	NO	<i>note:</i>	
<i>Presenza di parcheggi:</i>	NO	<i>note:</i>	
<i>Presenza di collegamenti pedonali</i>	NO	<i>note:</i>	

CARATTERISTICHE DIMENSIONALI/MATERICHE

<i>Lunghezza:</i>	480 metri
<i>Larghezza media:</i>	4,40 metri nel tratto iniziale con edificazione residenziale più fitta 2,50 metri nel tratto finale verso via Casinobello con edifici residenziali agricoli isolati
<i>Presenza dislivelli:</i>	NO
<i>Presenza rampe di raccordo</i>	NO
<i>Materiale di finitura del fondo:</i>	Asfalto
<i>Presenza elementi separatori:</i>	NO
<i>Stato di conservazione:</i>	Non buono

COSA SI INCONTRA SUL PERCORSO

<i>Luoghi di interesse collettivo</i>	NESSUNO
<i>Luoghi con funzioni ricettive</i>	NESSUNO
<i>Edifici di particolare interesse storico artistico:</i>	Esempio di tipologia agricola (vedi fotografia 1)

ASPETTI RILEVANTI EVIDENZIATI

NOTE:	<ol style="list-style-type: none">1) Impossibilità da parte delle persone diversamente abili di fruire in sicurezza di via Fabbioni anche se accompagnati, ma essendo un collegamento alternativo di poco interesse a livello urbano non destinato ad eventuali interventi per il superamento delle barriere architettoniche.2) Percorso viario secondario sfruttato poco a livello carrabile soprattutto nel secondo tratto, largo 2,50 metri considerata la presenza di case agricole isolate. Può essere ritenuto un percorso alternativo a livello ciclo-pedonale essendo un possibile collegamento, insieme a via Casinobello, per accedere a via Partigiani e raggiungere di conseguenza la frazione di Fanovo o il centro di Endine.
--------------	--