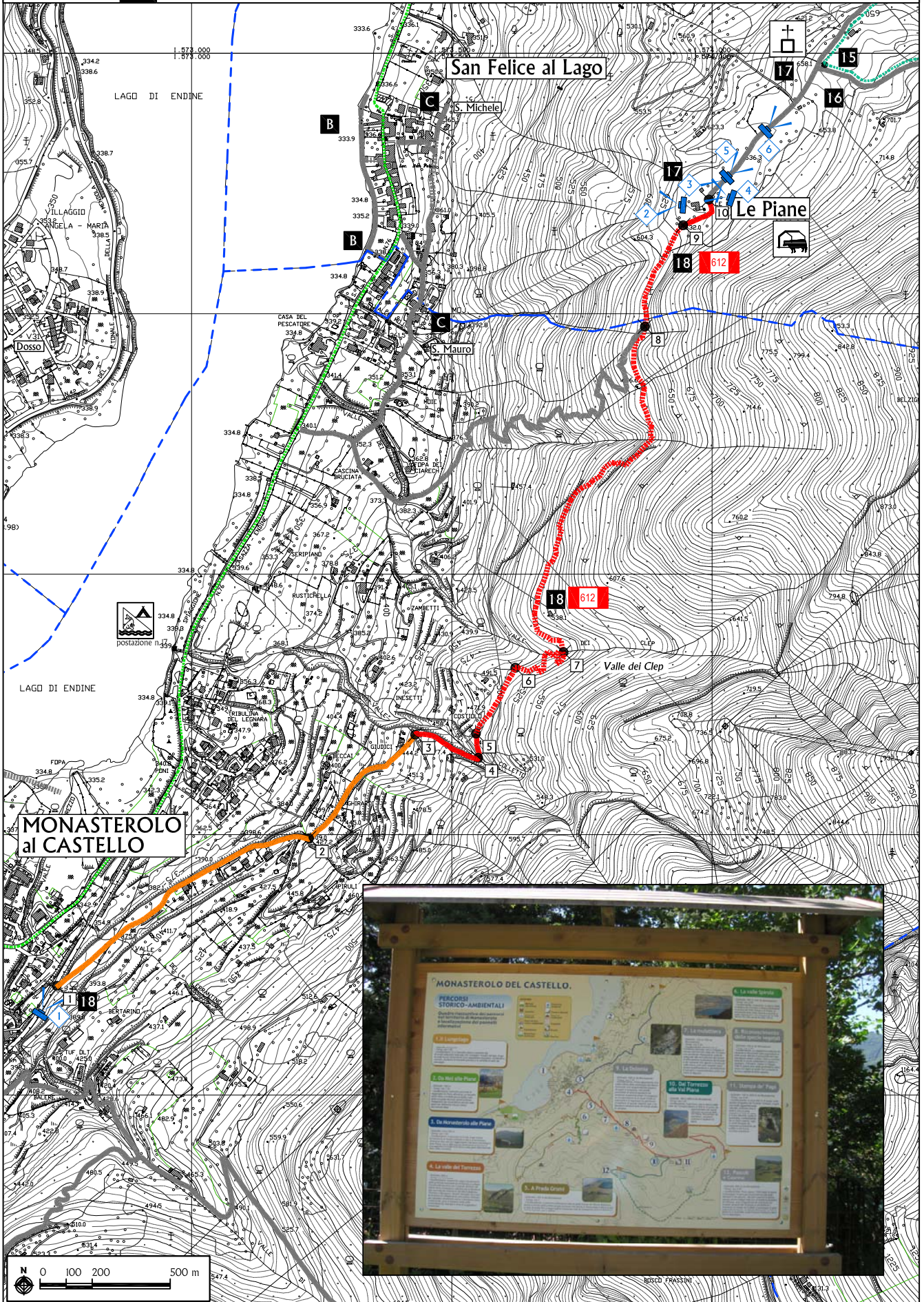
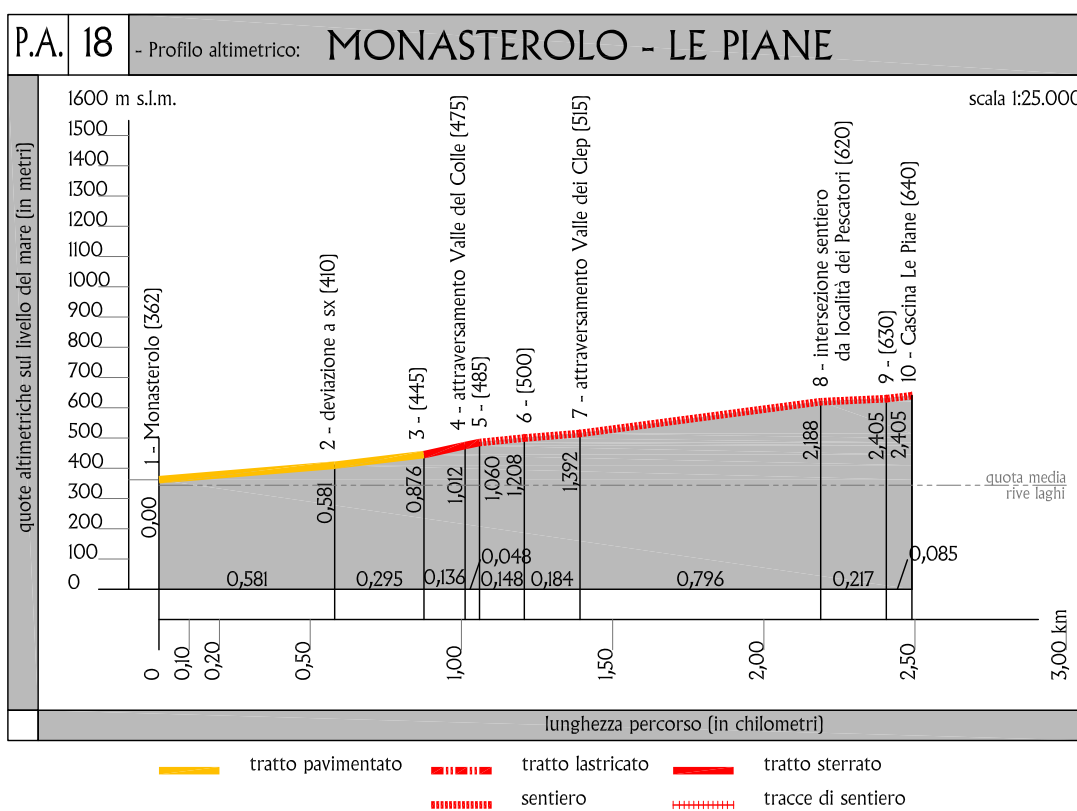


PERCORSO n. 18 - MONASTEROLO - LE PIANE







accesso da
Monasterolo



panoramica sul Lago d'Endine da Le Piane



complesso rurale



PERCORSO n. 18 – MONASTEROLO – LE PIANE

COLLOCAZIONE

<i>Collocazione:</i>	fascia pedemontana del Monte Torrazzo sulla sponda orografica sinistra del Lago d'Endine		
<i>Tratto da:</i>	Monasterolo	<i>a:</i>	Le Piane
<i>Collegamento tra</i>	Riva del Lago d'Endine	<i>e</i>	Complessi rurali pedemontani
<i>Presenza di varianti al percorso:</i>	NO	<i>note:</i>	
<i>Possibilità di proseguire per:</i>	Pura (P.17) Ruminano, Bolzignolo e Valmaggione (P.15/14) Malga Torrezzo e Monte Torrazzo (P.16)		

CARATTERISTICHE TIPOLOGICHE

<i>Tipo collegamento:</i>	percorso di collegamento intercomunale e ricreativo turistico		
<i>Inserito in contesto di tipo:</i>	pedemontano e di fondovalle		
<i>Classificato come percorso:</i>	pedonale e promiscuo nel primo tratto con la viabilità veicolare		
<i>Itinerario segnalato</i>	/		
<i>Intersezioni/incroci:</i>	NO	<i>note:</i>	
<i>Livello di difficoltà di fruizione</i>	2	<i>note:</i>	
<i>Fruibile da persone diversamente abili:</i>	NO	<i>note:</i>	
<i>Presenza illuminazione:</i>	NO	<i>note:</i>	
<i>Presenza segnaletica:</i>	SI	<i>note:</i>	solo nel comune di Monasterolo
<i>Presenza aree di sosta:</i>	NO	<i>note:</i>	
<i>Presenza di aree di sosta attrezzata:</i>	NO	<i>note:</i>	
<i>Presenza punti approvvigionamento acqua</i>	SI	<i>note:</i>	Monasterolo
<i>Presenza di parcheggi:</i>	SI	<i>note:</i>	Monasterolo

CARATTERISTICHE DIMENSIONALI/MATERICHE

<i>Lunghezza:</i>	circa 2.490 metri		
<i>Larghezza media:</i>	strada pavimentata/sterrata da 3,50 a 2,50 metri sentiero 0,50 metri		
<i>Quote altimetriche</i>	di partenza 362 metri s.l.m. di arrivo 640 metri s.l.m	minima 362 metri s.l.m. massima 640 metri s.l.m.	
<i>Presenza dislivelli:</i>	dislivello in discesa 0 metri dislivello in salita 278 m		
<i>Pendenza:</i>	minima 4,6% massima 22,10%		
<i>Materiale di finitura del fondo:</i>	strada pavimentata circa 876 metri strada sterrata circa 184 metri sentiero circa 1.430 metri		
<i>Presenza elementi separatori:</i>	NO	<i>note:</i>	
<i>Presenza di collegamenti</i>	NO	<i>note:</i>	

Stato di conservazione:	discreto
-------------------------	----------

COSA SI INCONTRA SUL TERRITORIO

Luoghi di interesse collettivo:	nessuno
Luoghi con funzioni ricettive:	nessuno
Edifici di particolare interesse storico artistico:	complessi rurali di Le Piane
Elementi paesaggistico-ambientali	Panorama sul Lago d'Endine

PROBLEMATICITÀ RILEVATE

Note:	nessuna
-------	---------

IPOTESI PROGETTUALI

Note:	nessuna
-------	---------