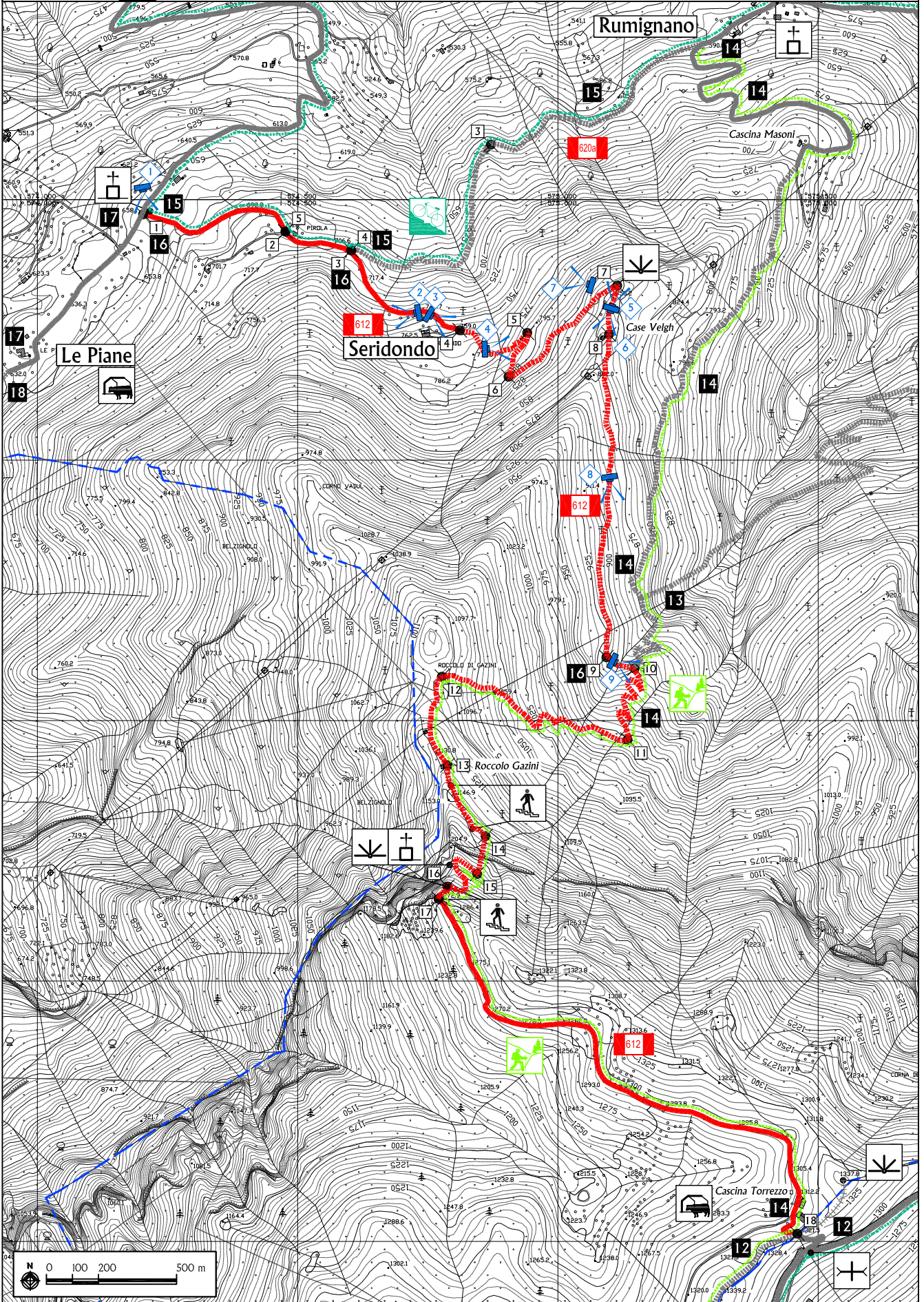
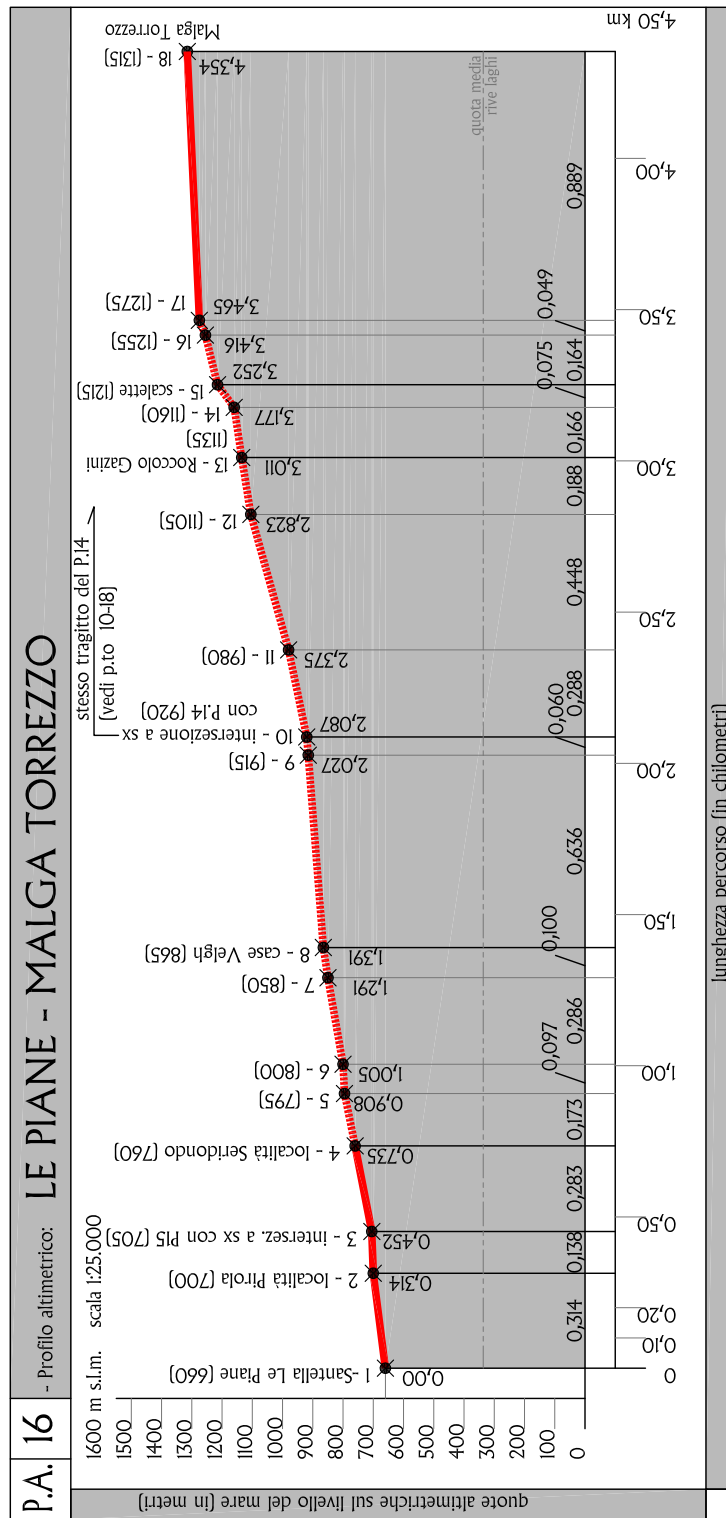
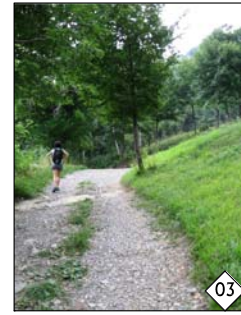


# PERCORSO n. 16 - LE PIANE - ROCCOLO GAZINI - MALGA TORREZZO







per il tratto dal punto n. 10 al punto n. 18  
si rimanda al rilievo fotografico  
del PERCORSO n. 14 (fotografie n. 17-33)

rilievo fotografico PERCORSO n. 16

## PERCORSO n. 16 – LE PIANE – ROCCOLO GAZINI – MALGA TORREZZO

COLLOCAZIONE

<i>Collocazione:</i>	fascia pedemontana e montana del Monte Torrezzo		
<i>Tratto da:</i>	Le piane	<i>a:</i>	Malga Torrezzo
<i>Collegamento tra</i>	Pura - Le Piane	<i>e</i>	Colli di San Fermo
<i>Presenza di varianti al percorso:</i>	NO	<i>note:</i>	
<i>Possibilità di proseguire per:</i>	Monte Torrezzo		

CARATTERISTICHE TIPOLOGICHE

<i>Tipo collegamento:</i>	funzionale ai complessi rurali e ricreativo turistico		
<i>Inserito in contesto di tipo:</i>	pedemontano e montano		
<i>Classificato come percorso:</i>	pedonale		
<i>Qualità "ricreativa" attribuita:</i>	/		
<i>Intersezioni/incroci:</i>	SI	<i>note:</i>	sentiero che proviene da Rumignano (P.15 e p.14)
<i>Livello di difficoltà di fruizione</i>	2	<i>note:</i>	
<i>Fruibile da persone diversamente abili:</i>	NO	<i>note:</i>	
<i>Presenza illuminazione:</i>	NO	<i>note:</i>	
<i>Presenza segnaletica:</i>	SI	<i>note:</i>	segnavia CAI
<i>Presenza aree di sosta:</i>	NO	<i>note:</i>	
<i>Presenza di aree di sosta attrezzata:</i>	NO	<i>note:</i>	
<i>Presenza punti approvvigionamento acqua</i>	NO		
<i>Presenza di parcheggi:</i>	NO		

CARATTERISTICHE DIMENSIONALI/MATERICHE

<i>Lunghezza:</i>	circa 4.354 metri		
<i>Larghezza media:</i>	strada sterrata variabile tra 3,50 a 2,60 metri sentiero variabile tra 1,00 a 0,50 metri		
<i>Quote altimetriche:</i>	di partenza 660 metri s.l.m.	minima 660 metri s.l.m.	
	di arrivo 1.315 metri s.l.m	massima 1.315 metri s.l.m.	
<i>Presenza dislivelli:</i>	dislivello in discesa 0 metri dislivello in salita 655 m		
<i>Pendenza:</i>	minima 3,6% massima 40,8% (in corrispondenza delle scalette - p.to17)		
<i>Materiale di finitura del fondo:</i>	strada sterrata circa 1.624 metri sentiero circa 2.730 metri		
<i>Presenza elementi separatori:</i>	NO	<i>note:</i>	
<i>Presenza di collegamenti</i>	NO	<i>note:</i>	
<i>Stato di conservazione:</i>	buono		

**COSA SI INCONTRA SUL TERRITORIO**

<i>Luoghi di interesse collettivo:</i>	nessuno
<i>Luoghi con funzioni ricettive:</i>	nessuno
<i>Edifici di particolare interesse storico artistico:</i>	complessi rurali
<i>Elementi paesaggistico-ambientali:</i>	Panorama sulla Valle Cavallina e in particolare sul Lago d'Endine e di Gaiano

**PROBLEMATICITÀ RILEVATE**

<i>Note:</i>	in alcuni incroci mancanza di idonea segnaletica direzionale
--------------	--

**IPOTESI PROGETTUALI**

<i>Note:</i>	adeguare la segnaletica esistente
--------------	-----------------------------------