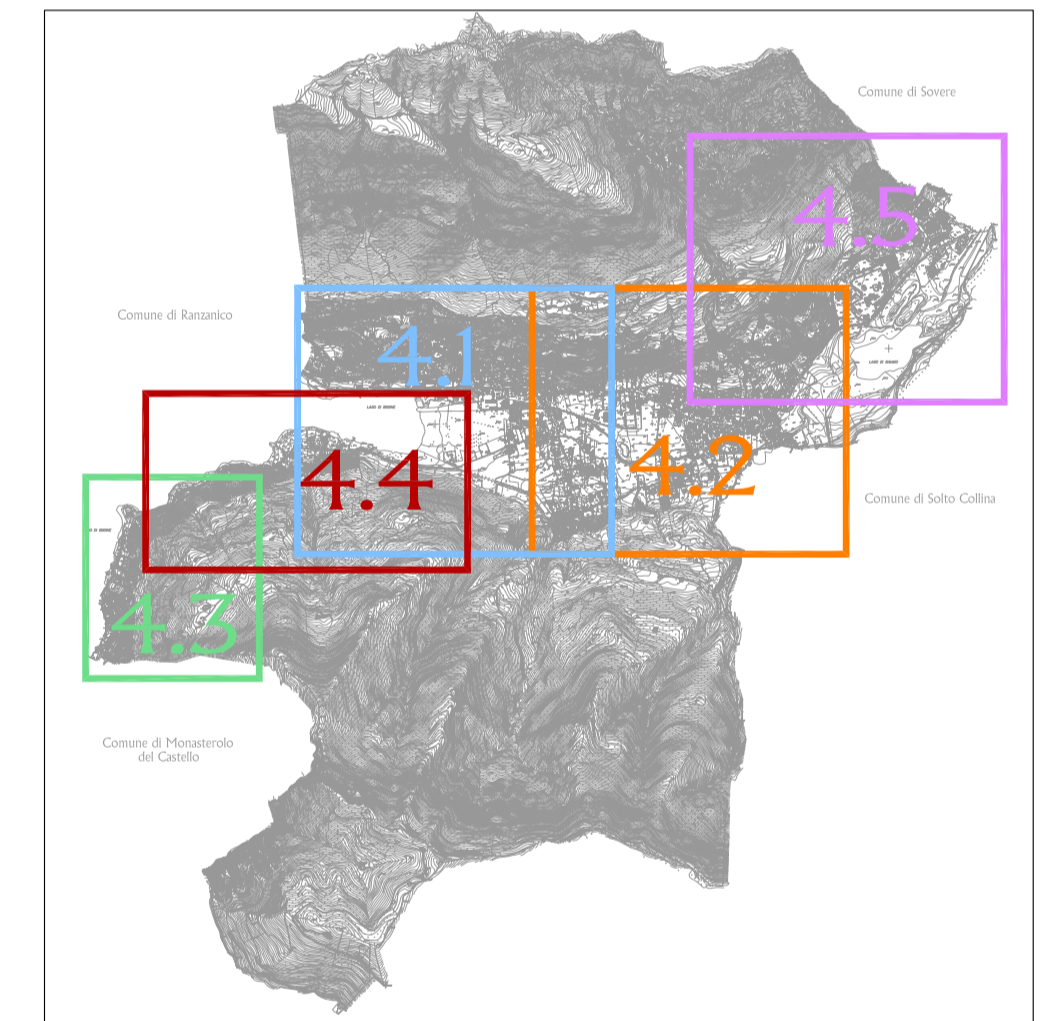
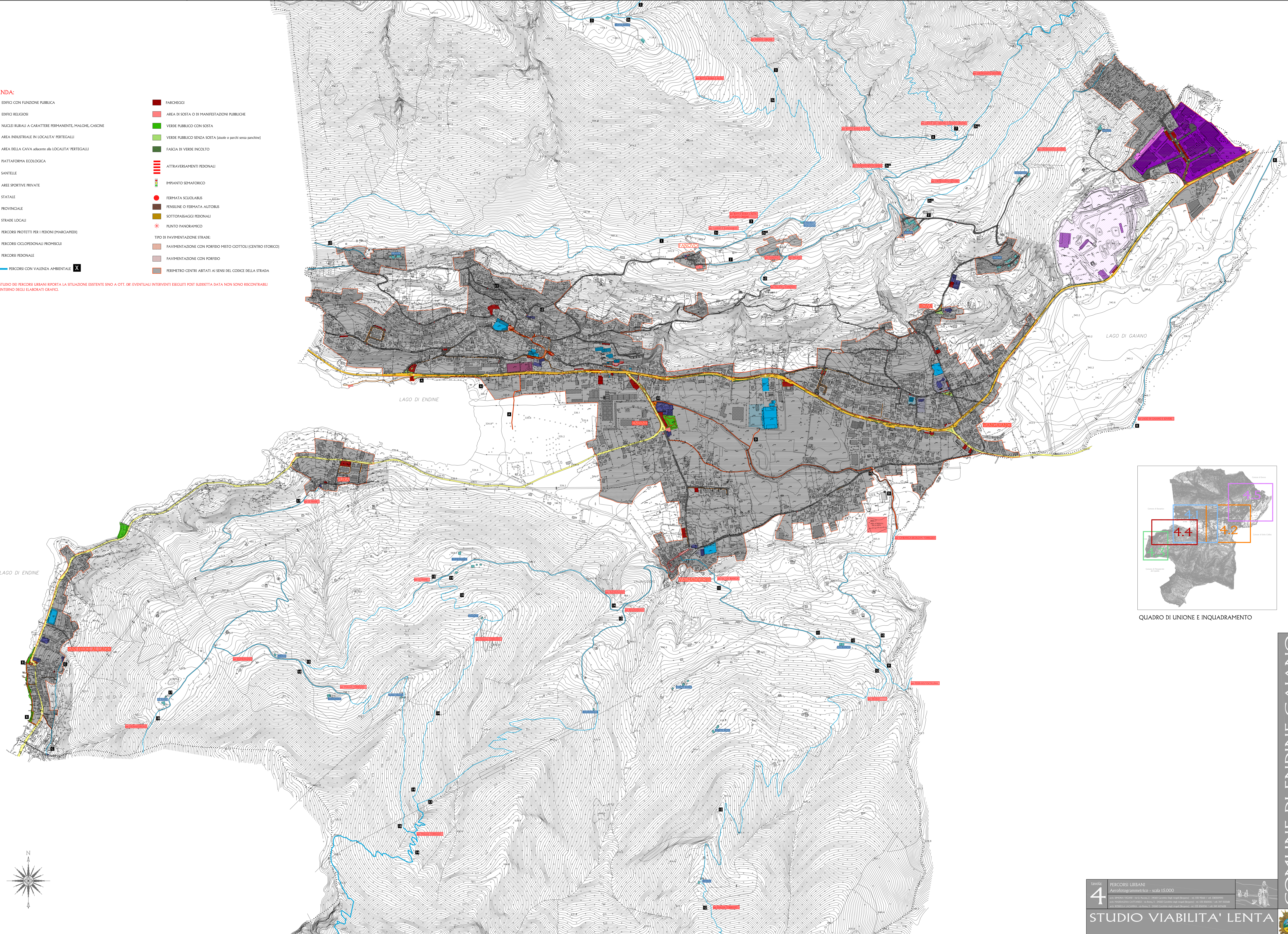
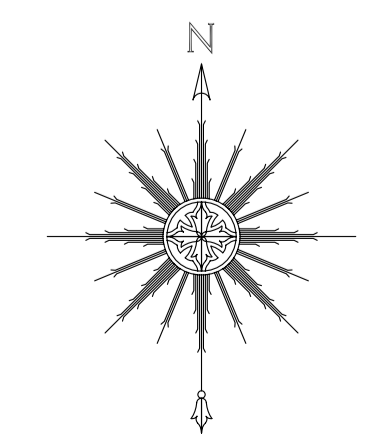


LEGENDA:

- | | |
|--|---|
|  EDIFICI CON FUNZIONE PUBBLICA |  PARCHEGGI |
|  EDIFICI RELIGIOSI |  AREA DI SOSTA O DI MANIFESTAZIONI PUBBLICHE |
|  NUCLEI RURALI A CARATTERE PERMANENTE, MALGHE, CASINE |  VERDE PUBBLICO CON SOSTA |
|  AREA INDUSTRIALE IN LOCALITA' PERTEGALLI |  VERDE PUBBLICO SENZA SOSTA (aiuole o parchi senza panchine) |
|  AREA DELLA CAVA, adiacente alla LOCALITA' PERTEGALLI |  FASCIA DI VERDE INCOLTO |
|  PIATTAFORMA ECOLOGICA |  ATTRAVERSAMENTI PEDONALI |
|  SANTELLE |  IMPIANTO SEMAFORICO |
|  AREE SPORTIVE PRIVATE |  FERMATA SCIOLARIS |
|  STATALE |  PENSOLE O FERMATA AUTOBUS |
|  PROVINCIALE |  SOTTOPASSAGGI PEDONALI |
|  STRADE LOCALI |  PUNTO PANORAMICO |
|  PERCORSI PROTETTI PER I PEDONI (MARCIAPEDI) |  TIPO DI PAVIMENTAZIONE STRADE |
|  PERCORSI CICLOPEDONALI PROMISCLII |  PAVIMENTAZIONE CON PORFIDO MISTO CIOTTOLO (CENTRO STORICO) |
|  PERCORSI PEDONALE |  PAVIMENTAZIONE CON PORFIDO |
|  PERCORSI CON VALENZA AMBIENTALE |  PERMETRO CENTRI ABITATI AI SENSI DEL CODICE DELLA STRADA |

N.B. LO STUDIO DEI PERCORSI URBANI RIPORTA LA SITUAZIONE ESISTENTE FINO A OTT. 09. EVENTUALI INTERVENTI ESEGUITI POSTI SOTTOGETTA DATA NON SONO RICOINTRABILI ALL'INTERNO DEGLI ELABORATI GRAFICI.



QUADRO DI UNIONE E INQUADRAMENTO