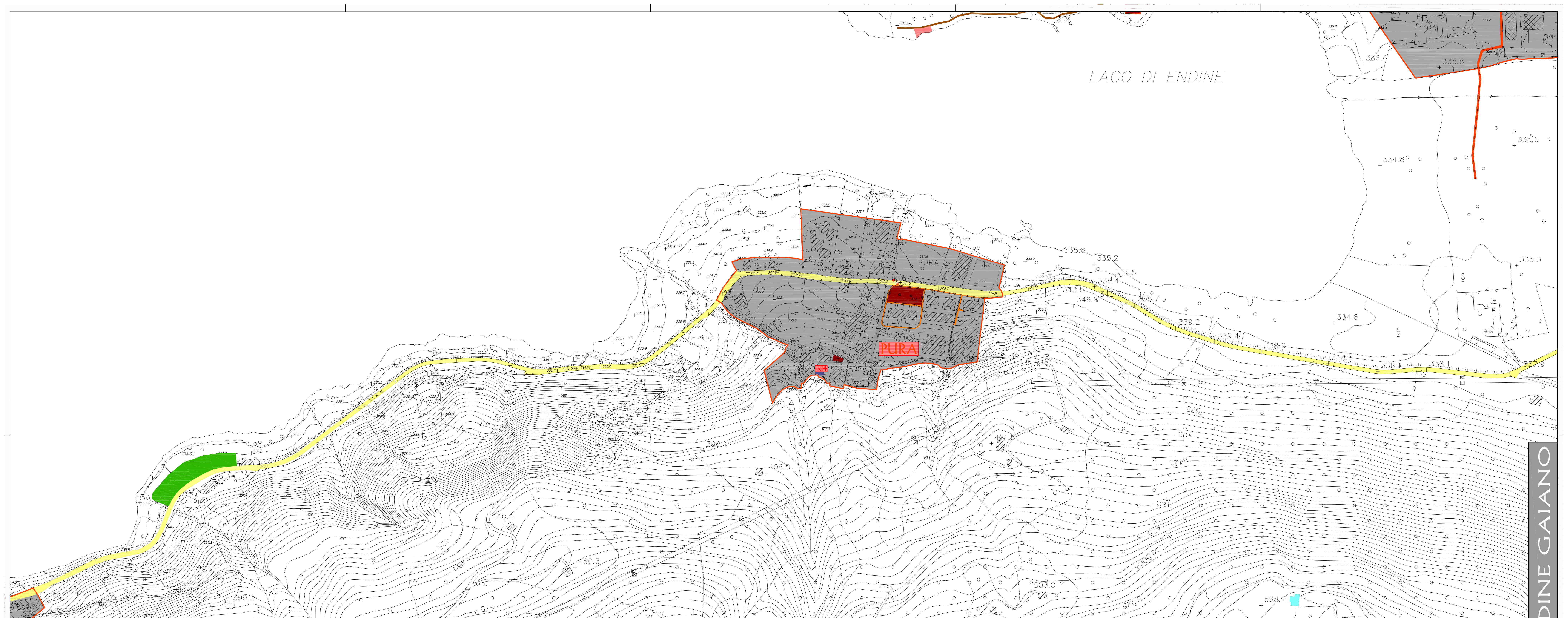
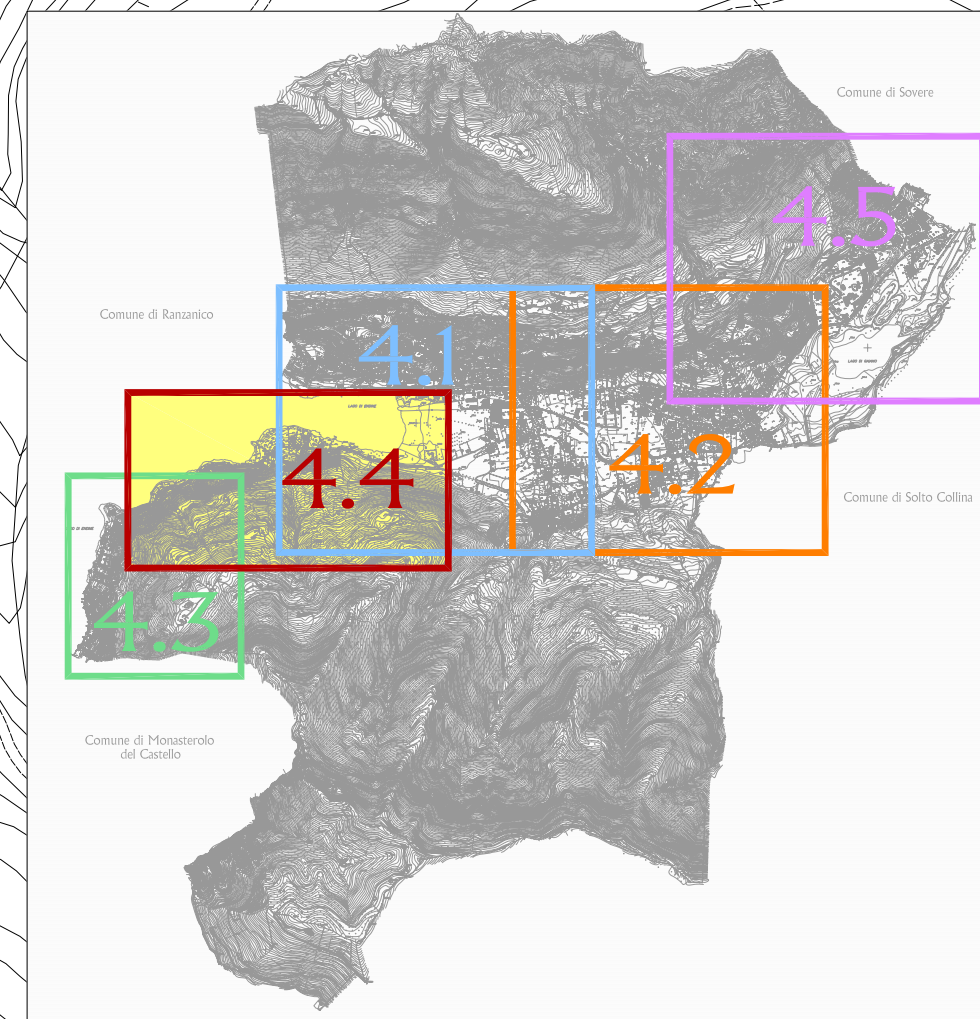


LAGO DI ENDINE



LEGENDA:

EDIFICI CON FUNZIONE PUBBLICA:	EDIFICI RELIGIOSI:	PARCHEGGI	ATTRAVERSAMENTI PEDONALI
MUNICIPIO E BIBLIOTECA	CHIESA DI S. GIORGIO MARTIRE con ORATORIO ad ENDINE (chiesa parrocchiale)	AREA DI SOSTA O DI MANIFESTAZIONI PUBBLICHE	IMPIANTO SEMAFORICO
AMBULATORIO MEDICO	CHIESA DELLA MADONNA ADDOLORATA ad ENDINE (aperta in rare ricorrenze ecclesastiche)	VERDE PUBBLICO CON SOSTA	FERMATA SCUOLABUS
SCUOLA ELEMENTARE ENDINE MARTIRI	CHIESA DELLA S.S. TRINITA' a PIANGAIANO (chiesa parrocchiale)	VERDE PUBBLICO SENZA SOSTA (aiuole o parchi senza panchine)	PENSILINE
SCUOLA MEDIA STATALE	CHIESA DEL SANTO ROSARIO a PIANGAIANO (aperta in rare ricorrenze ecclesastiche)	FASCIA DI VERDE INCOLTO	STATALE
FARMACIA	VECCHIO ASILO DI PIANGAIANO (VILLA DEI BIMBI) SFRUTTATO COME ORATORIO a PIANGAIANO	PROVINCIALE	PUNTO PANORAMICO
POSTE	SANTUARIO DELLA S.S. TRINITA' a ROVA ALTA (aperta solo nelle ricorrenze ecclesastiche)	STRADE LOCALI	TIPO DI PAVIMENTAZIONE STRADE:
SCUOLA MATERNA SIORE SACRAMENTINE-PALESTRA	CIMITERO di ENDINE	PERCORSI PROTETTI PER I PEDONI (MARCIAPIEDI)	PAVIMENTAZIONE CON PORFIDO MISTO CIOTTOLI (CENTRO STORICO)
PATRONATO S. VINCENZO sede anche del CENTRO DIURNO INTEGRATO PER ANZIANI	CHIESA DI SLORENZO in LOCALITA' PALATE (di proprietà privata)	PERCORSI CICLOPEDONALI PROMISCUI	PAVIMENTAZIONE CON PORFIDO
CENTRO SPORTIVO DI ENDINE	CHIESA DI S. PIETRO a FANOVÒ (chiesa parrocchiale)	PERCORSI PEDONALI	PERIMETRO CENTRI ABITATI AI SENSI DEL CODICE DELLA STRADA
SEDE ALPINA E SEDE DELLA PROTEZIONE CIVILE	CIMITERO DI ENDINE		
AREA PER IL MERCATO	CHIESA DI S. RIMBIO a VALMAGGIORE		
SCUOLA ELEMENTARE DI ROVA	CHIESA DI S. GIOVANNI BATTISTA a VALMAGGIORE (chiesa parrocchiale)		
CAMPO SPORTIVO DI ROVA-PIANGAIANO	ORATORIO DI VALMAGGIORE		
CIRCOLO SPORTIVO CULTURALE	CHIESA DI ROCCO a PURA		
CAMPO SPORTIVO DI S. FELICE	CIMITERO DI S. FELICE		
CAMPO SPORTIVO DI VALMAGGIORE	CHIESA DI S. MICHELE a S. FELICE (chiesa parrocchiale)		
CAMPO SPORTIVO DI VALMAGGIORE	CHIESA DELLA MADONNA DEL BUON CONSIGLIO a S. FELICE (aperta solo nelle ricorrenze ecclesastiche)		
CAMPO SPORTIVO DI VALMAGGIORE	CHIESA DI S. MAURO		
NUCLEI RURALI A CARATTERE PERMANENTE, MALGHE, CASONE	PIATTAFORMA ECOLOGICA		
AREA INDUSTRIALE IN LOCALITA' PERTEGALLI	SANTELLE		
AREA DELLA CAVA adiacente alla LOCALITA' PERTEGALLI	AREE SPORTIVE PRIVATE		



QUADRO DI UNIONE E INQUADRAMENTO

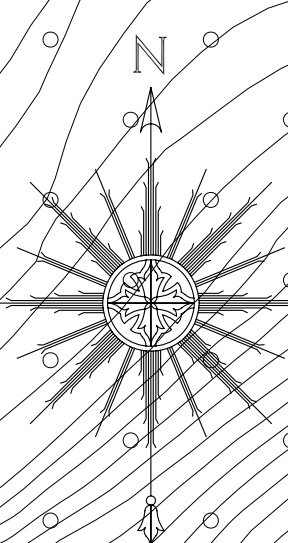


tavola: **4.4** PERCORSI URBANI
Aerofotogrammetrico - scala 1:2.000

STUDIO VIABILITA' LENTA
- PERCORSI PEDONALI E CICLABILI -

COMUNE DI ENDINE GAIANO

