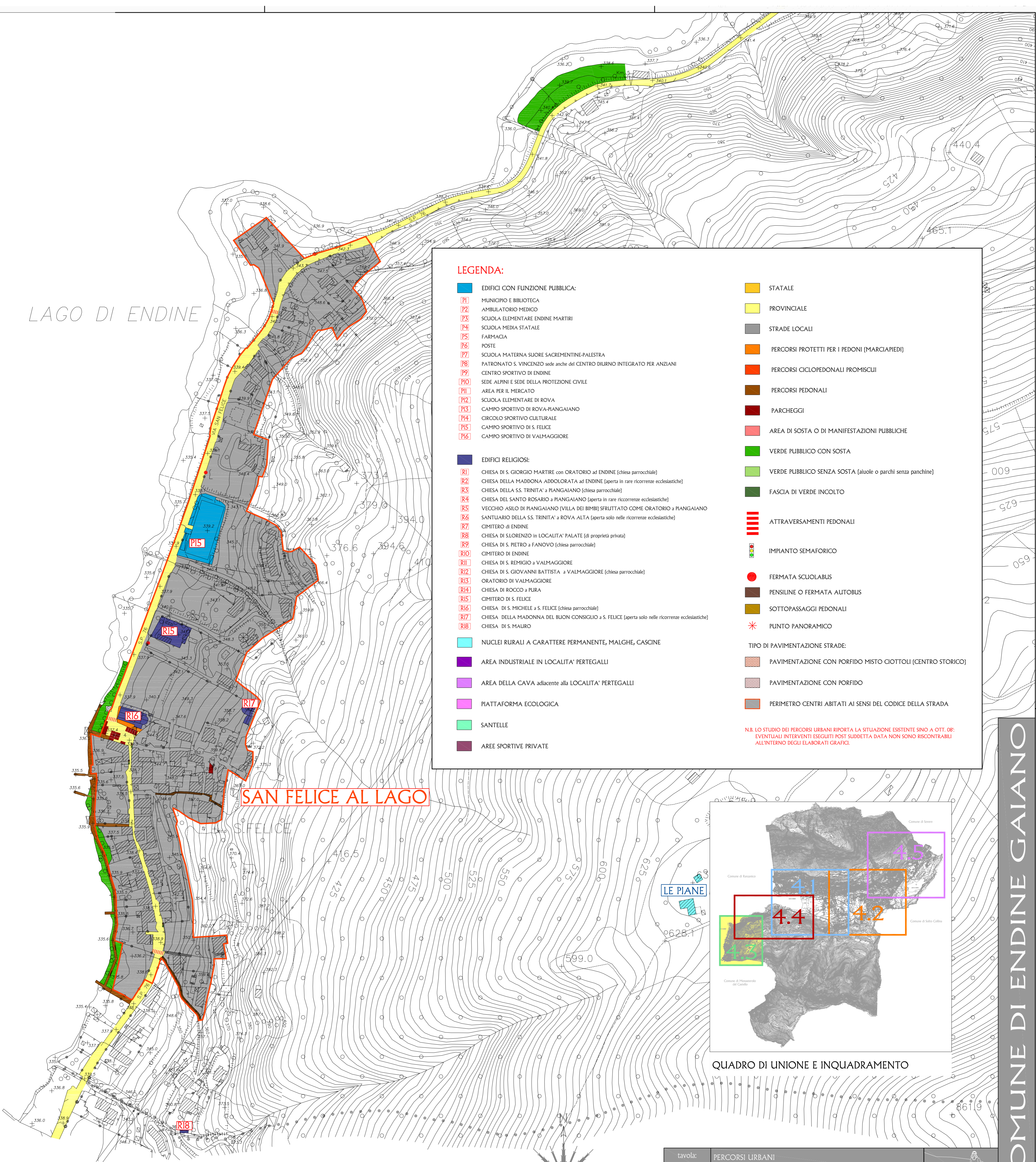


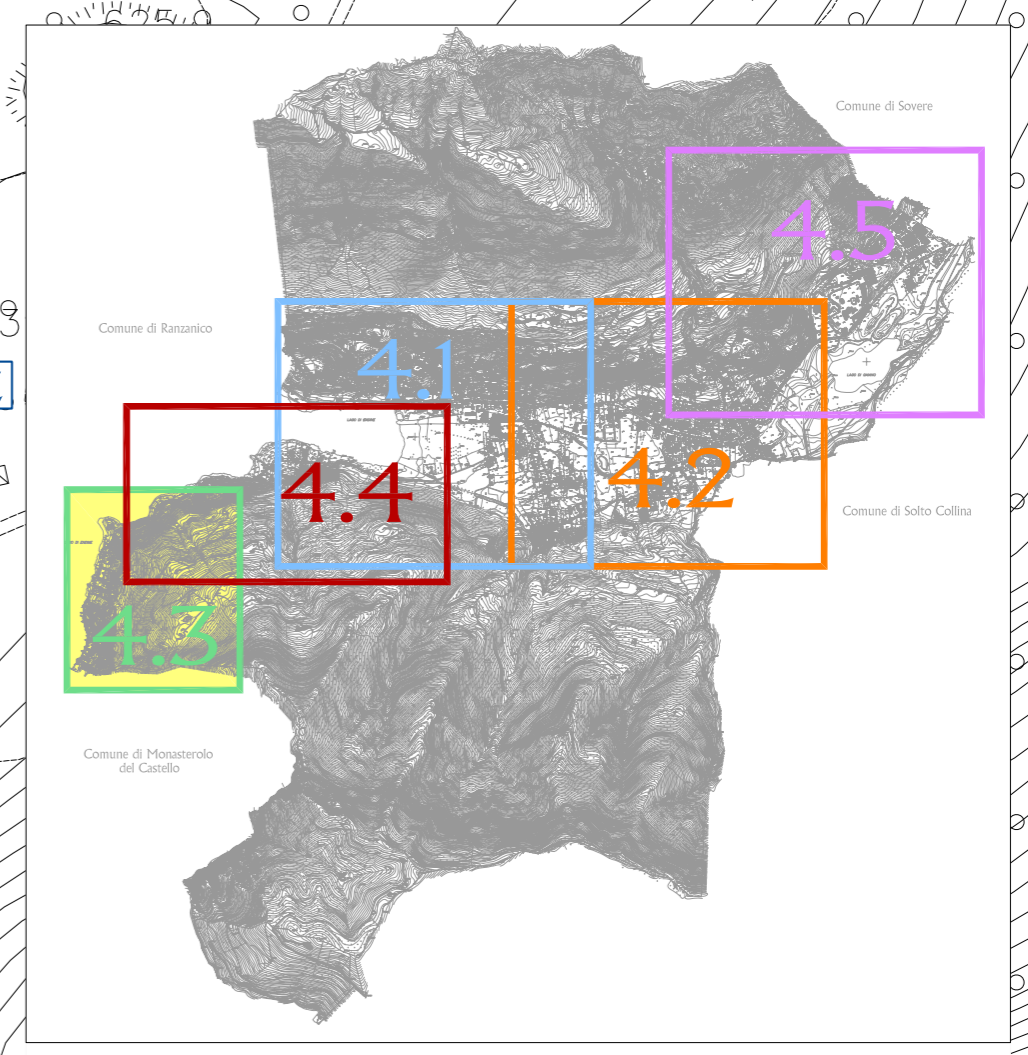
LAGO DI ENDINE



LEGENDA:

- | | | | |
|--|---|--|---|
| | EDIFICI CON FUNZIONE PUBBLICA: | | STATALE |
| | MUNICIPIO E BIBLIOTECA | | PROVINCIALE |
| | AMBULATORIO MEDICO | | STRADE LOCALI |
| | SCUOLA ELEMENTARE ENDINE MARTIRI | | PERCORSI PROTETTI PER I PEDONI (MARCIAPIEDI) |
| | SCUOLA MEDIA STATALE | | PERCORSI CICLOPEDONALI PROMISCLUI |
| | FARMACIA | | PERCORSI PEDONALI |
| | POSTE | | PARCHEGGI |
| | SCUOLA MATERNA SUEORE SACREMENTINE-PALESTRA | | AREA DI SOSTA O DI MANIFESTAZIONI PUBBLICHE |
| | PATRONATO S. VINCENZO sede anche del CENTRO DIURNO INTEGRATO PER ANZIANI | | VERDE PUBBLICO CON SOSTA |
| | CENTRO SPORTIVO DI ENDINE | | VERDE PUBBLICO SENZA SOSTA (aiuole o parchi senza panchine) |
| | SEDE ALPINI E SEDE DELLA PROTEZIONE CIVILE | | FASCIA DI VERDE INCOLTO |
| | AREA PER IL MERCATO | | ATTRAVERSAMENTI PEDONALI |
| | SCUOLA ELEMENTARE DI ROVA | | IMPIANTO SEMAFORICO |
| | CAMPO SPORTIVO DI ROVA-PIANGAIANO | | FERMATA SCUOLABUS |
| | CIRCOLO SPORTIVO CULTURALE | | PENSILINE O FERMATA ALTOBUS |
| | CAMPO SPORTIVO DI S. FELICE | | SOTTOPASSAGGI PEDONALI |
| | CAMPO SPORTIVO DI VALMAGGIORE | | PUNTO PANORAMICO |
| | EDIFICI RELIGIOSI: | | TIPO DI PAVIMENTAZIONE STRADE: |
| | CHIESA DI S. GIORGIO MARTIRE con ORATORIO ad ENDINE (chiesa parrocchiale) | | PAVIMENTAZIONE CON PORFIDO MISTO CIOTTOLI (CENTRO STORICO) |
| | CHIESA DELLA MADONNA ADDOLORATA ad ENDINE (aperta in rare ricorrenze ecclesiastiche) | | PAVIMENTAZIONE CON PORFIDO |
| | CHIESA DELLA S.S. TRINITA' a PIANGAIANO (chiesa parrocchiale) | | PERIMETRO CENTRI ABITATI AI SENSI DEL CODICE DELLA STRADA |
| | CHIESA DEL SANTO ROSARIO a PIANGAIANO (aperta in rare ricorrenze ecclesiastiche) | | |
| | VECCHIO ASILO DI PIANGAIANO (VILLA DEI BIMBI) SFRUTTATO COME ORATORIO a PIANGAIANO | | |
| | SANTUARIO DELLA S.S. TRINITA' a ROVA ALTA (aperta solo nelle ricorrenze ecclesiastiche) | | |
| | CIMITERO DI ENDINE | | |
| | CHIESA DI S. LORENZO in LOCALITA' PALATE (di proprietà privata) | | |
| | CHIESA DI S. PIETRO a FANOVO (chiesa parrocchiale) | | |
| | CIMITERO DI ENDINE | | |
| | CHIESA DI S. REMIGIO a VALMAGGIORE | | |
| | CHIESA DI S. GIOVANNI BATTISTA a VALMAGGIORE (chiesa parrocchiale) | | |
| | ORATORIO DI VALMAGGIORE | | |
| | CHIESA DI ROCCO a PLURA | | |
| | CIMITERO DI S. FELICE | | |
| | CHIESA DI S. MICHELE a S. FELICE (chiesa parrocchiale) | | |
| | CHIESA DELLA MADONNA DEL BUON CONSIGLIO a S. FELICE (aperta solo nelle ricorrenze ecclesiastiche) | | |
| | CHIESA DI S. MAURO | | |
| | NUCLEI RURALI A CARATTERE PERMANENTE, MALGHE, CASCINE | | |
| | AREA INDUSTRIALE IN LOCALITA' PERTEGALLI | | |
| | AREA DELLA CAVA adiacente alla LOCALITA' PERTEGALLI | | |
| | PIATTAFORMA ECOLOGICA | | |
| | SANTELE | | |
| | AREE SPORTIVE PRIVATE | | |

SAN FELICE AL LAGO



QUADRO DI UNIONE E INQUADRAMENTO

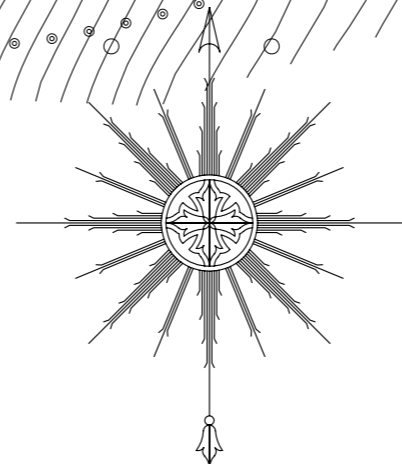


tavola: **4.3** PERCORSI URBANI
Aerofotogrammetrico - scala 1:2.000

arch. SIMONA VIGANI - via G. Pascoli, 3 - 24040 Carobbio degli Angeli (Bergamo) - tel. 035 95661 / cell. 338389392
arch. MADDALENA CATTANEO - via Roma, 5 - 24060 Carobbio degli Angeli (Bergamo) - tel. 035 856006 / cell. 347 552568
arch. ROSSELLA LACANNA - via Roma, 5 - 24040 Carobbio degli Angeli (Bergamo) - tel. 035 856006 / cell. 349 443638

STUDIO VIABILITA' LENTA
- PERCORSI PEDONALI E CICLABILI -

COMUNE DI ENDINE GAIANO

