

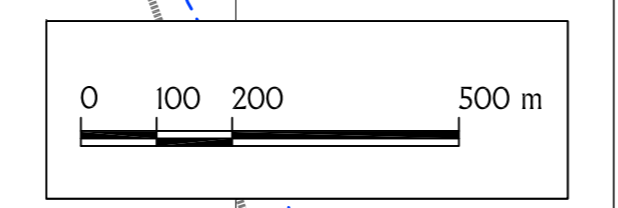
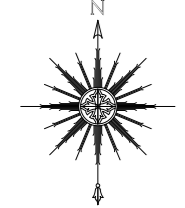
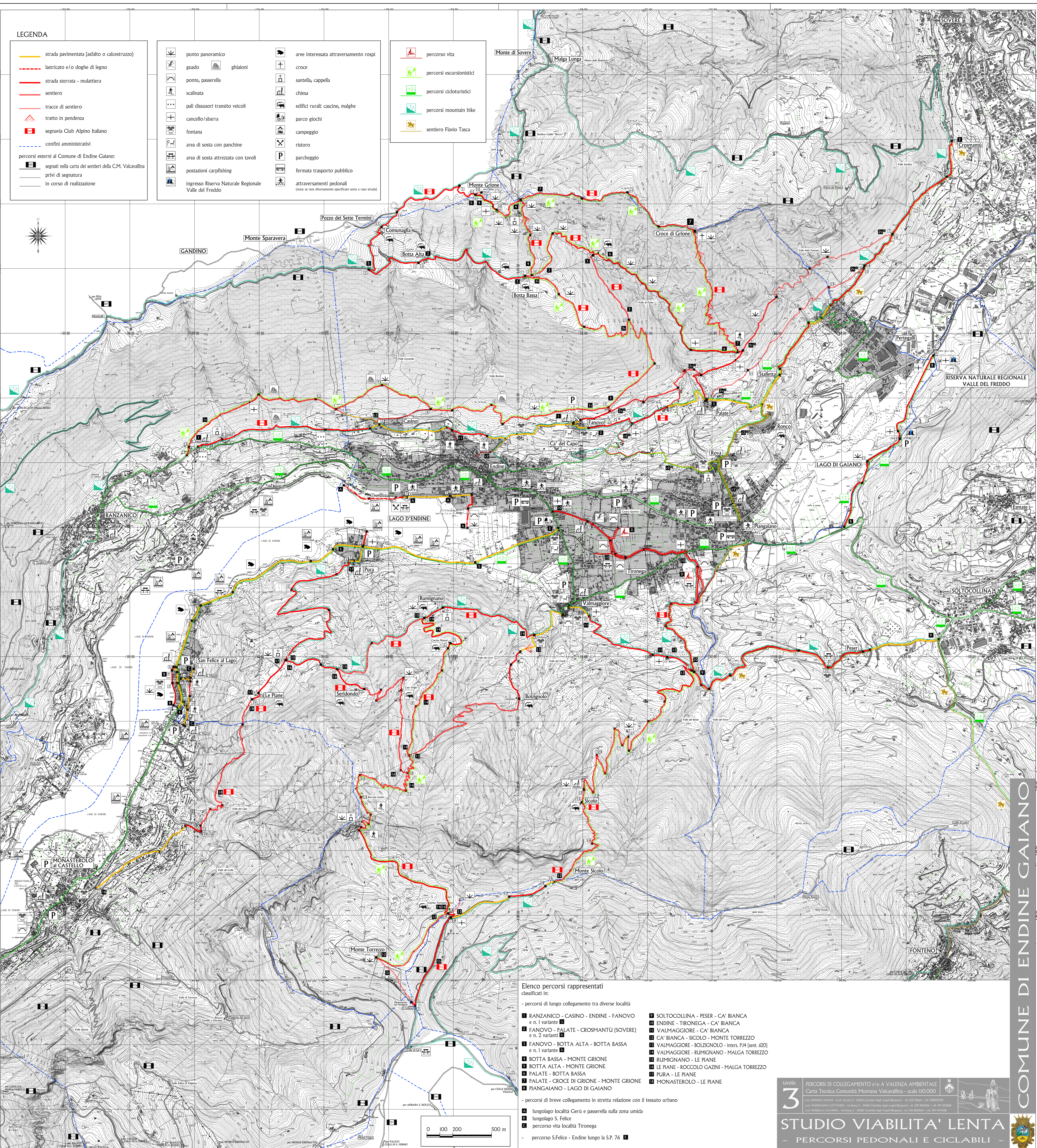
LEGENDA

- strada pavimentata (asfalto o calcestruzzo)
- lastricato e/o doghe di legno
- strada sterrata - mulattiera
- sentiero
- tracce di sentiero
- tratto in pendenza
- segnavia Club Alpino Italiano
- confini amministrativi
- percorsi esterni al Comune di Endine Gaiano:
 - segnati nella carta dei sentieri della C.M. Valcavallina
 - privi di segnavia
 - in corso di realizzazione

- punto panoramico
- guado
- ponte, passerella
- scalinata
- pali dissuasori transito veicoli
- cancello/sbarra
- fontana
- area di sosta con panchine
- area di sosta attrezzata con tavoli
- postazioni carpfishing
- ingresso Riserva Naturale Regionale Valle del Freddo
- ghiaioni
- croce
- santella, cappella
- chiesa
- edifici rurali: casine, malghe
- parco giochi
- campeggio
- ristorante
- parcheggio
- fermata trasporto pubblico
- attraversamenti pedonali (note se non diversamente specificato sono a raso strada)

- aree interessate attraversamento rospi
- croce
- santella, cappella
- chiesa
- edifici rurali: casine, malghe
- parco giochi
- campeggio
- ristorante
- parcheggio
- fermata trasporto pubblico
- attraversamenti pedonali (note se non diversamente specificato sono a raso strada)

- percorso vita
- percorsi escursionistici
- percorsi cicloturistici
- percorsi mountain bike
- sentiero Flavio Tasca



Elenco percorsi rappresentati classificati in:

- percorsi di lungo collegamento tra diverse località
 - 1 RANZANICO - CASINO - ENDINE - FANOVO e n. 1 variante
 - 2 FANOVO - PALATE - CROS-MANTÙ (SOVERE) e n. 2 varianti
 - 3 FANOVO - BOTTA ALTA - BOTTA BASSA e n. 1 variante
 - 4 BOTTA BASSA - MONTE GRIGIONE
 - 5 BOTTA ALTA - MONTE GRIGIONE
 - 6 PALATE - BOTTA BASSA
 - 7 PALATE - CROCE DI GRIGIONE - MONTE GRIGIONE
 - 8 PIANGAIANO - LAGO DI GAIANO
 - 9 SOLTOCOLLINA - PESER - CA' BIANCA
 - 10 ENDINE - TIRONEGA - CA' BIANCA
 - 11 VALMAGGIORE - CA' BIANCA
 - 12 CA' BIANCA - SICOLO - MONTE TORREZZO
 - 13 VALMAGGIORE - BOLZIGNOLO - inters. P.14 (sent. 620)
 - 14 VALMAGGIORE - RUMIGNANO - MALGA TORREZZO
 - 15 RUMIGNANO - LE PIANE
 - 16 LE PIANE - ROCCOLO GAZINI - MALGA TORREZZO
 - 17 PURA - LE PIANE
 - 18 MONASTEROLO - LE PIANE
- percorsi di breve collegamento in stretta relazione con il tessuto urbano
 - A lungolago località Gerù e passerella sulla zona umida
 - B lungolago S. Felice
 - C percorso vita località Tironega
- percorso S.Felice - Endine lungo la S.P. 76

tavola: **3** PERCORSI DI COLLEGAMENTO e/o A VALENZA AMBIENTALE
 Carta Tecnica Comunità Montana Valcavallina - scala 1:10.000

STUDIO VIABILITA' LENTA
 - PERCORSI PEDONALI E CICLABILI -

COMUNE DI ENDINE GAIANO