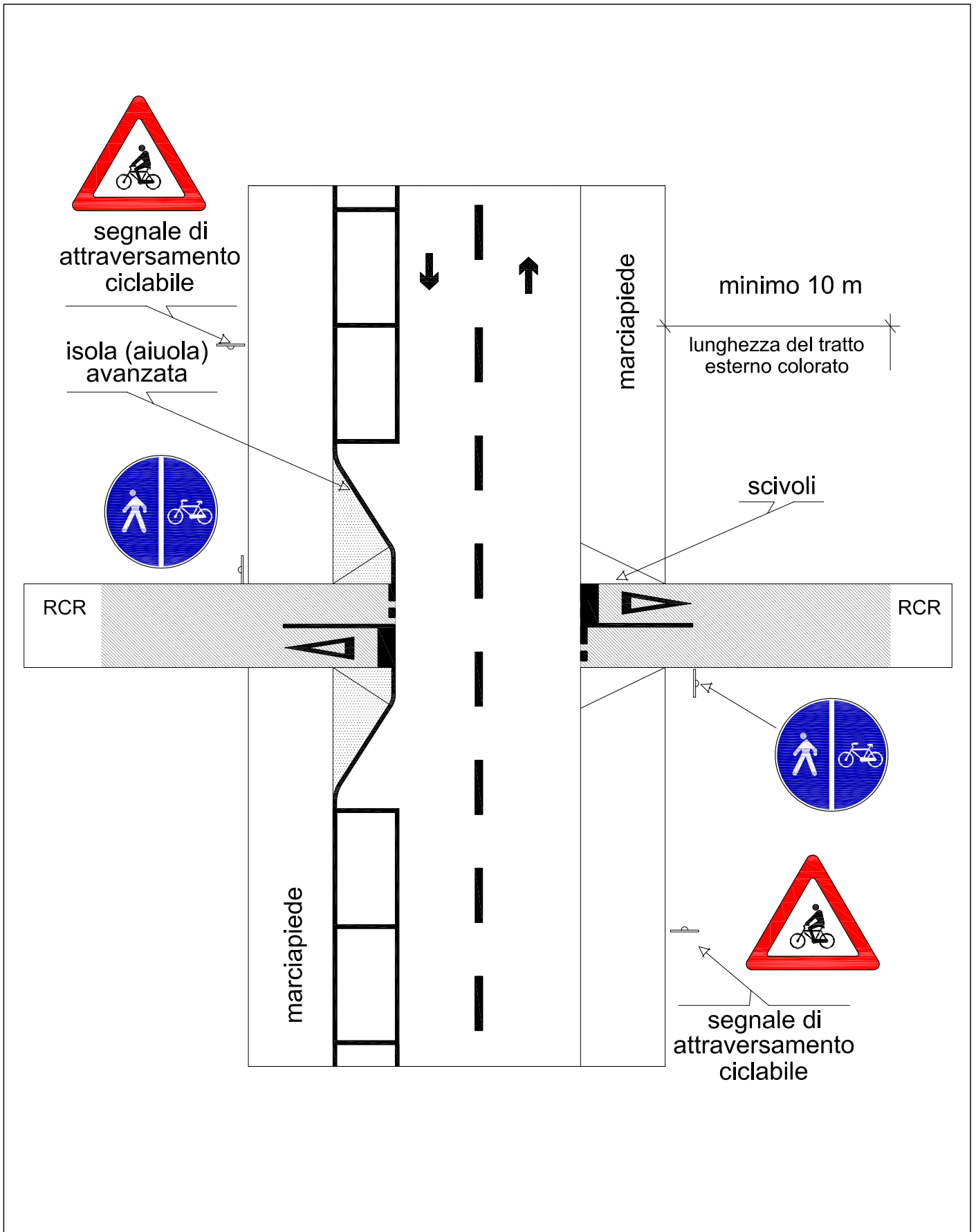
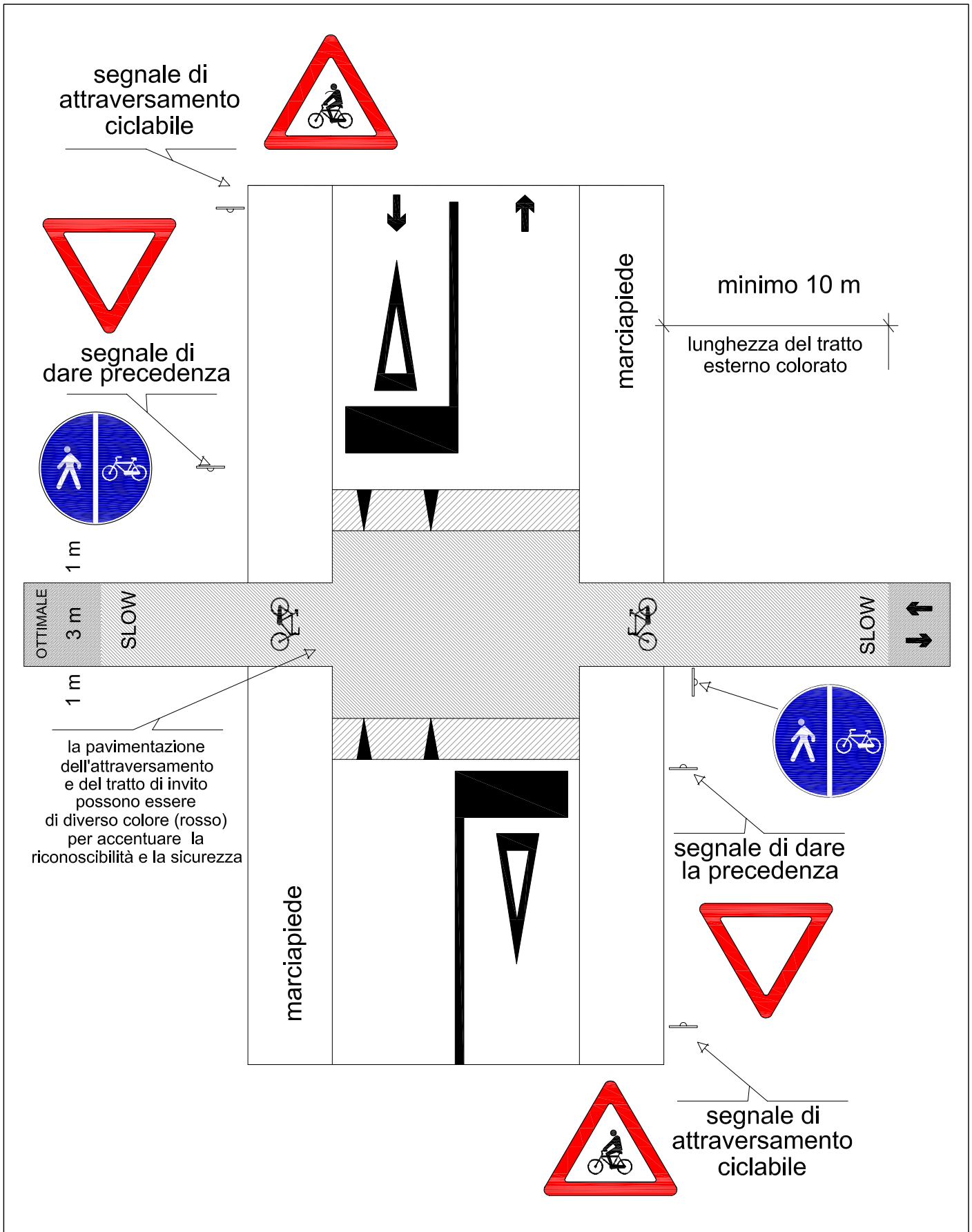


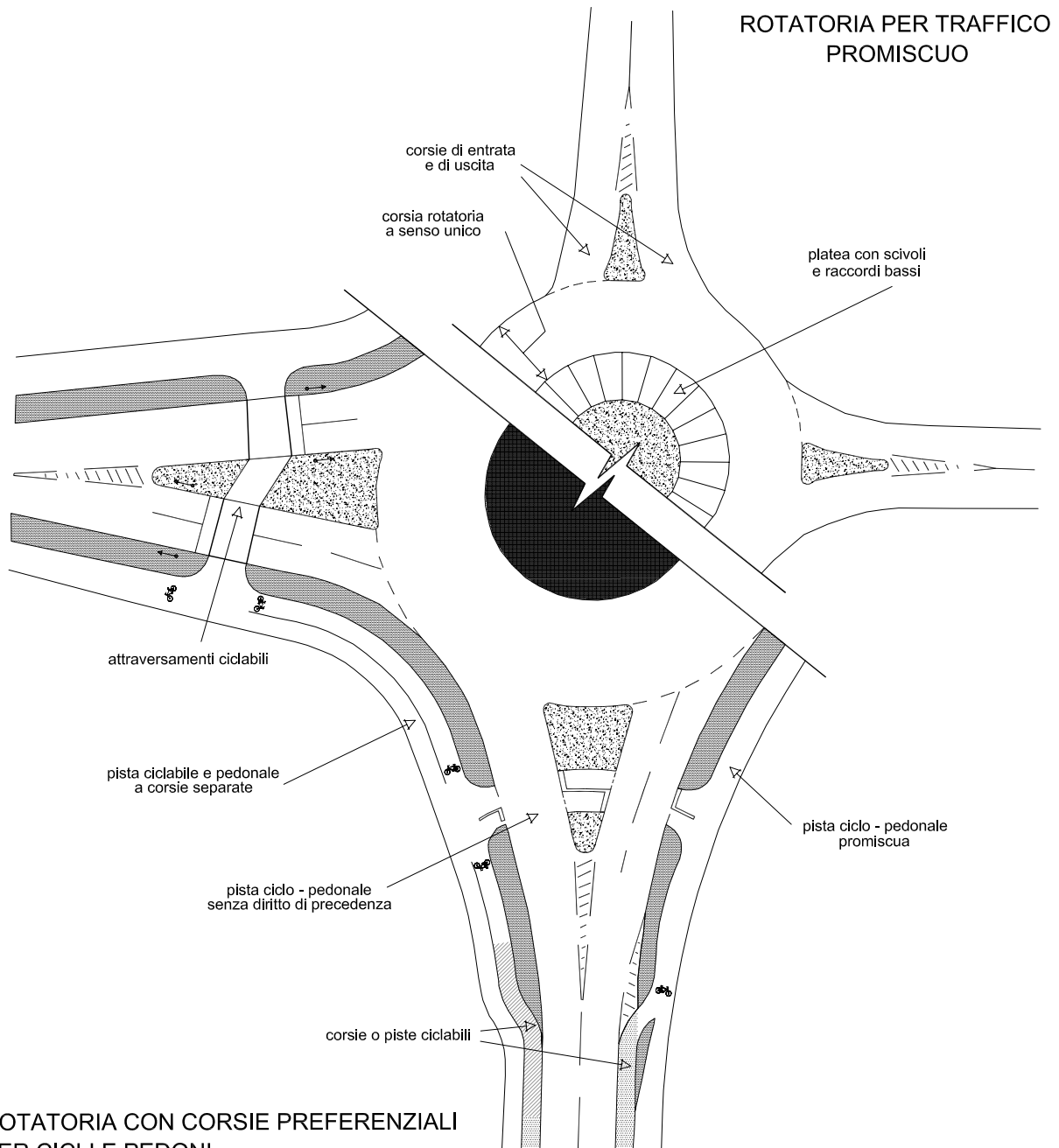
Intersezione stradale con pista ciclabile senza diritto di precedenza



Intersezione stradale dove la pista ciclabile ha diritto di precedenza

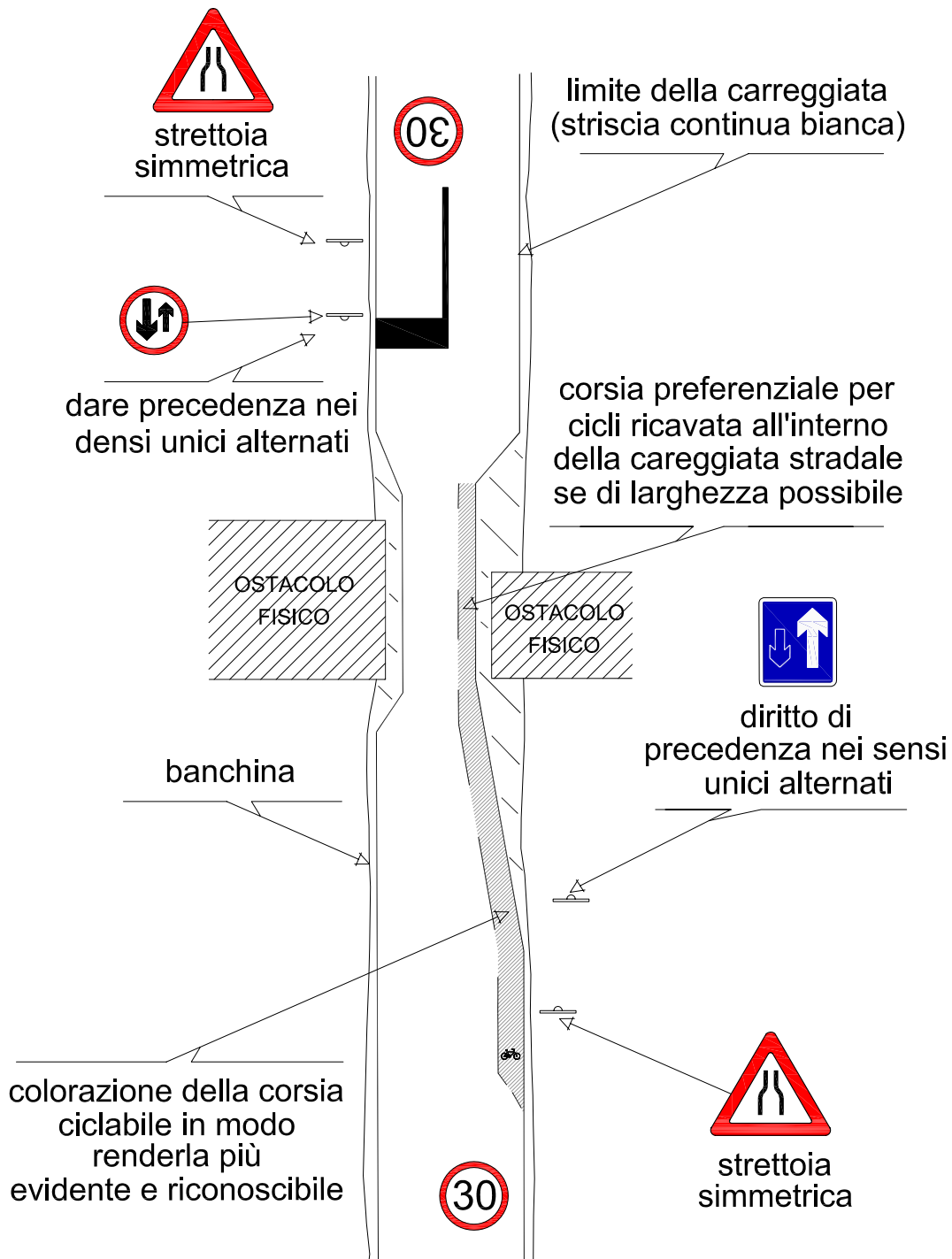


Rotatorie



Le rotatorie costituiscono un serio impaccio per il ciclista. La realizzazione di corsie preferenziali adatte anche ai pedoni, è necessaria per garantire la sicurezza e un'opportuna separazione di flussi di marcia.

Strettoia



Le strettoie negli altri attraversamenti dei centri abitati sono quasi sempre dei punti critici, dove è necessario porre dei dispositivi atti a ridurre la velocità dei veicoli o a regolare i flussi di traffico. In questi casi il ciclista è molto penalizzato e inoltre costituisce un serio impaccio per la circolazione dei veicoli. La costruzione di una corsia preferenziale nel breve tratto interessato dalla strettoia aiuta a risolvere i problemi della circolazione.

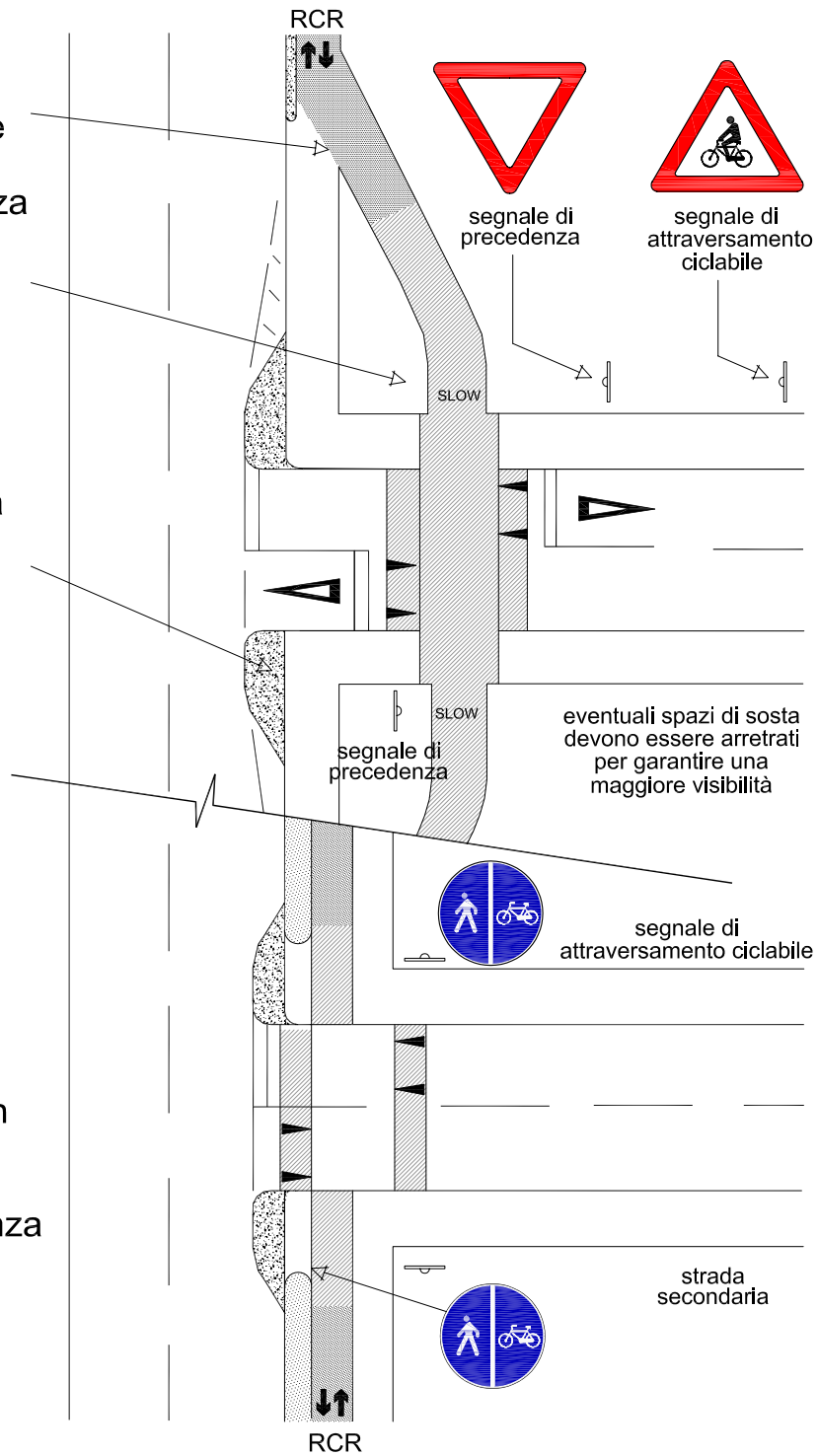
Pista ciclabile con e senza diritto di precedenza con intersezione laterale

l'allontanamento della pista dalla strada facilita il rallentamento e offre maggiore visibilità e sicurezza

spazio da lasciare libero per maggiore visibilità

eventuale aiuola avanzata per favorire il rallentamento e una migliore visibilità

VARIANTE
Pista ciclabile in parallelo alla strada e senza diritto di precedenza



Le piste ciclabili protette si trovano spesso a doversi confrontare con uscite e sbocchi di strade laterali. Quando possibile è sempre utile attrezzare e regolamentare tali intersezioni che altrimenti potrebbero generare situazioni di pericolo. Anche in questo caso colorazioni e eventuali rialzi dalla piattaforma favoriscono la separazione dei flussi.