

Aggiornamento dello studio geologico del territorio comunale relativamente alla componente sismica

L.R. 11-03-2005 n. 12 - D.G.R. 22-12-2005 n. 8/1566 - Ord. 20-03-2003 n. 3274

CARTA DELLA PERICOLOSITA' SISMICA LOCALE

Committente
Comune di Endine Gaiano

Località
Comune di Endine Gaiano (BG)

Tavola n.
1

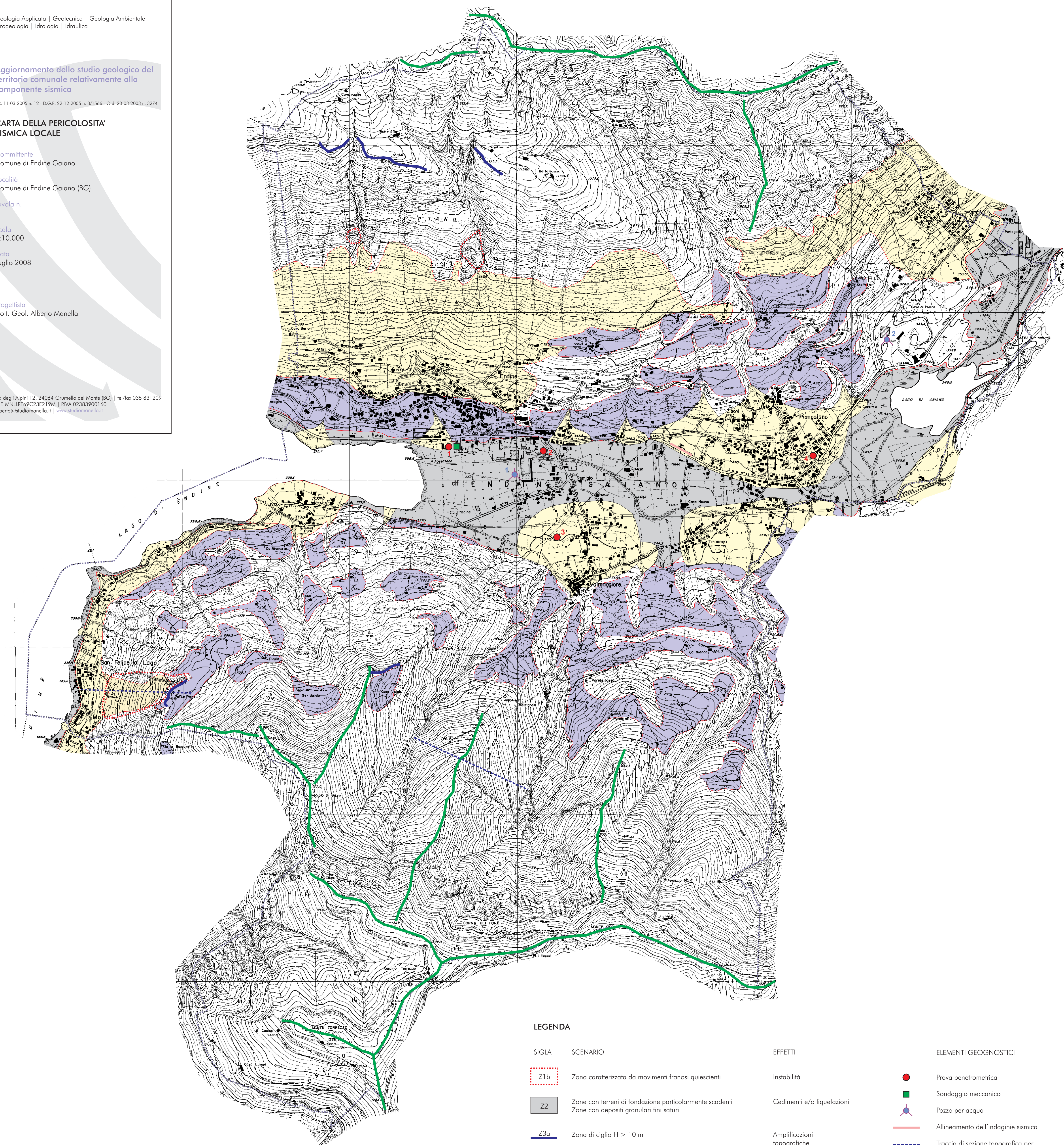
Scala
1:10.000

Data
Luglio 2008

Progettista
Dot. Geol. Alberto Manella



via degli Alpini 12, 24064 Grumello del Monte (BG) | tel/fax 035 831209
C.F. MNLLRT69C23E219M | P.IVA 02383900160
alberto@studiomanello.it | www.studiomanello.it



LEGENDA

| SIGLA | SCENARIO | EFFETTI | ELEMENTI GEOGNOSTICI |
|-------|--|--|--|
| Z1b | Zona caratterizzata da movimenti franosi quiescenti | Instabilità | Prova penetrometrica |
| Z2 | Zone con terreni di fondazione particolarmente scadenti Zona con depositi granulari fini saturi | Cedimenti e/o liquefazioni | Sondaggio meccanico |
| Z3a | Zona di ciglio H > 10 m | Amplificazioni topografiche | Pozzo per acqua |
| Z3b | Zona di cresta rocciosa e/o cuccuzolo | Amplificazioni topografiche | Allineamento dell'indagine sismica |
| Z4b | Zona pedemontana di falda di detrito e conoide alluvionale | Amplificazioni litologiche e geometriche | Traccia di sezione topografica per approfondimento di 2° livello |
| Z4c | Zona morenica con presenza di depositi granulari e/o coesivi | Amplificazioni litologiche e geometriche | |
| Z5 | Zona di contatto stratigrafico tra litotipi con caratteristiche fisico-meccaniche molto diverse | Comportamenti differenziali | |