

- SISTEMA INSEDIATIVO**
- RESIDENZA**
- R1 - centri e nuclei storici
  - R2 - residenziali esistenti
  - R3 - residenziale in piani attuativi vigenti
- PRODUZIONE**
- P1 - produttiva esistente
  - P2 - produttiva in piani attuativi e programmi integrati d'intervento vigenti
- COMMERCIO**
- C1 - commerciale esistente (medie strutture di vendita)
- ATTREZZATURE E SERVIZI**
- S1 - istruzione pubblica
  - S2 - servizi pubblici
  - S3 - attrezzature religiose
  - S4 - aree pubbliche per parchi e per il gioco e lo sport
  - S5 - parcheggi pubblici e di uso pubblico
  - S6 - cimiteri
  - S7 - attrezzature tecnologiche di interesse pubblico
- AREE DI TRASFORMAZIONE**
- plani attuativi e programmi integrati d'intervento vigenti
  - Ambiti di trasformazione con destinazione residenziale
  - Ambiti di trasformazione con destinazione produttiva
  - perimetro di intervento con prescrizioni specifiche (Piano delle regole)

- SISTEMA AMBIENTALE**
- A1 - aree agricole a prevalente carattere produttivo
  - A2 - aree di valore ecologico ambientale
  - A3 - aree boscate
  - A4 - aree verdi intercluse, di margine
  - A5 - aree verdi di mitigazione ambientale

- SISTEMA INFRASTRUTTURALE**
- nuova strada prevista da PTCP con fascia di rispetto di 50 m dall'asse aree per la mobilità
  - nuove strade, allargamenti stradali
  - rispetto stradale
  - distributori di carburante
- MOBILITÀ LENTA**
- percorsi ciclo-pedonali esistenti
  - percorsi ciclo-pedonali di progetto
  - sentieri

- PRESCRIZIONI GENERALI**
- aree non soggette a trasformazione per ragioni idrogeologiche ed idrauliche
  - elettrodotto e relativa fascia di rispetto
  - rispetto cimiteriale
  - ambito territoriale estrattivo ATE c18
  - edifici isolati storici
  - ambiti di rilevanza naturalistica
  - siti archeologici
- DESTINAZIONE D'USO DEGLI EDIFICI NEL SISTEMA AMBIENTALE**
- residenza
  - produttivo
  - attrezzature tecnologiche
  - alberghiero

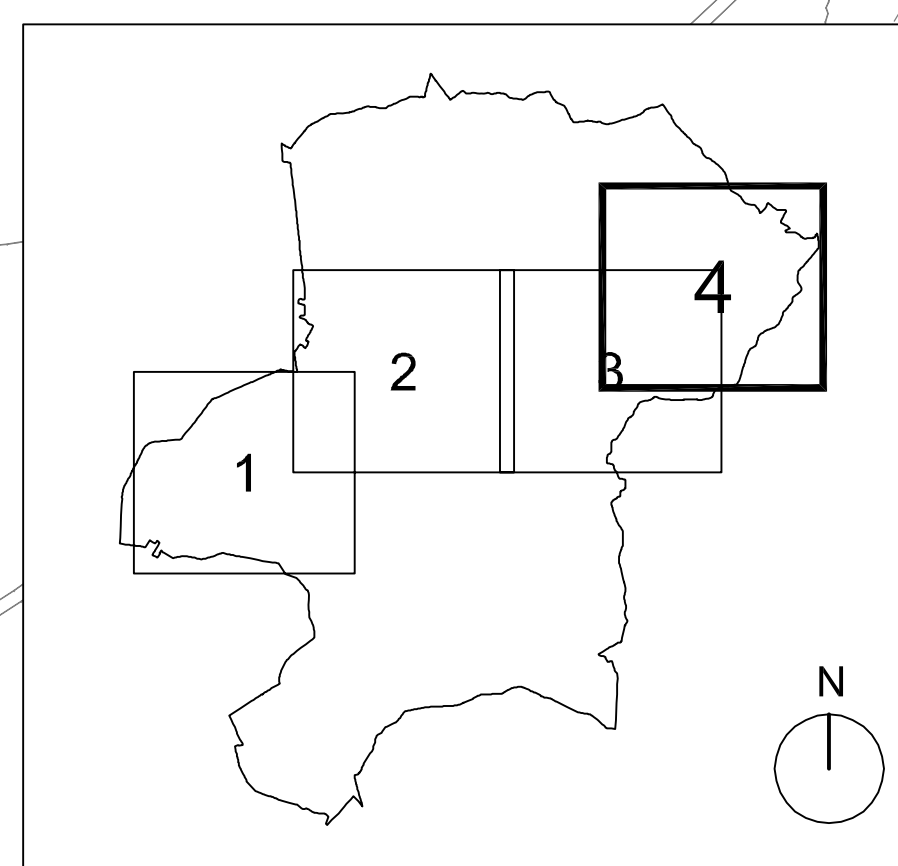
**COMUNE DI ENDINE GAIANO**  
 Provincia di Bergamo

**PIANO DI GOVERNO DEL TERRITORIO**  
 ADOZIONE: deliberazione del C.C. n. 37 del 29 ottobre 2009  
 APPROVAZIONE: deliberazione del C.C. n. 22 del 19 aprile 2010

**PIANO DELLE REGOLE**  
 MODIFICATO A SEGUITO DELL'ACCOGLIMENTO DELLE OSSERVAZIONI

**A15/4**

tavola  
 Progetto: foglio 4  
 scala 1:2.000  
 file: Z20 piano delle regole  
 data: 20 settembre 2009  
 990: 9 aprile 2010  
 20 aprile 2010



progetto urbanistico: arch. Gian Piero Pedretti - arch. Marco Tomasi  
 studio socio-economico: dott. Natale Carra  
 studio geologico: dott. Roberto Marinella  
 Valutazione Ambientale Strategica: ERA  
 Studi ecologici e ambientali: dott. Giambattista Rivellini