

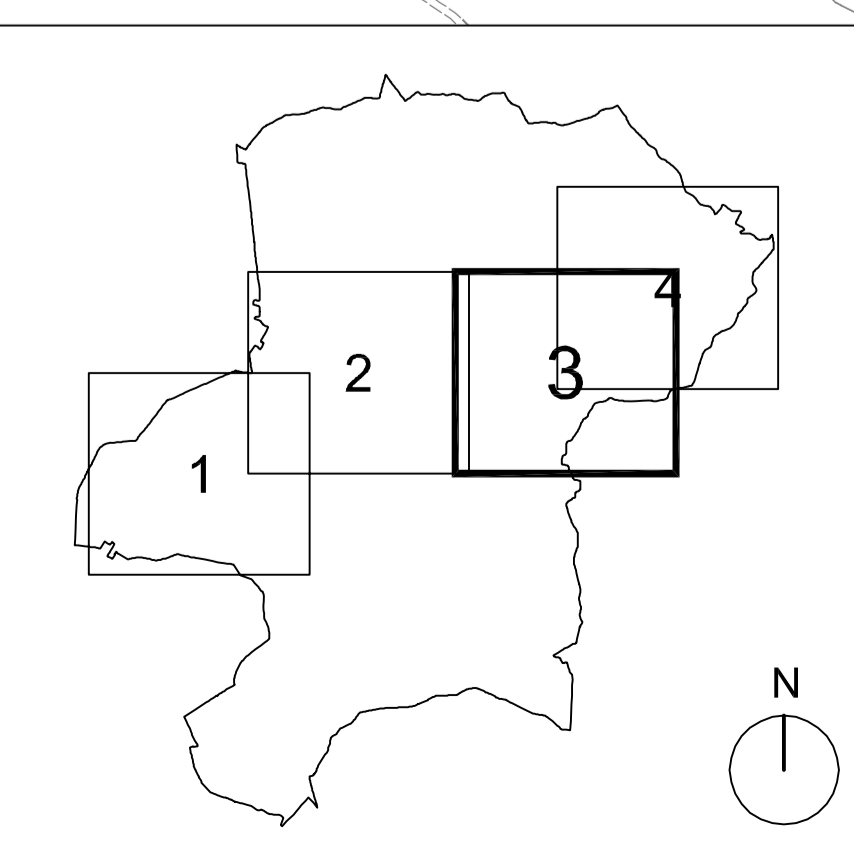
- SISTEMA INSEDIATIVO**
- RESIDENZA**
- R1 - centri e nuclei storici
- R2 - residenziali esistenti
- R3 - residenziale in piani attuativi vigenti
- PRODUZIONE**
- P1 - produttiva esistente
- P2 - produttiva in piani attuativi e programmi integrati d'intervento vigenti
- COMMERCIO**
- C1 - commerciale esistente (medie strutture di vendita)
- ATTREZZATURE E SERVIZI**
- S1 - istruzione pubblica
- S2 - servizi pubblici
- S3 - attrezzature religiose
- S4 - aree pubbliche per parchi e per il gioco e lo sport
- S5 - parcheggi pubblici e di uso pubblico
- S6 - cimiteri
- S7 - attrezzature tecnologiche di interesse pubblico
- AREE DI TRASFORMAZIONE**
- plani attuativi e programmi integrati d'intervento vigenti
- A - ambiti di trasformazione con destinazione residenziale
- B - ambiti di trasformazione con destinazione produttiva
- 1 - perimetro di intervento con prescrizioni specifiche (Piano delle regole)
- SISTEMA AMBIENTALE**
- A1 - aree agricole a prevalente carattere produttivo
- A2 - aree di valore ecologico ambientale
- A3 - aree boscate
- A4 - aree verdi intercluse, di margine
- A5 - aree verdi di mitigazione ambientale
- SISTEMA INFRASTRUTTURALE**
- nuova strada prevista da PTCP con fascia di rispetto di 50 m dall'asse aree per la mobilità
- nuove strade, allargamenti stradali
- rispetto stradale
- distributori di carburante
- MOBILITA' LENTA**
- percorsi ciclo-pedonali esistenti
- percorsi ciclo-pedonali di progetto
- sentieri
- PRESCRIZIONI GENERALI**
- aree non soggette a trasformazione per ragioni litologiche ed idrauliche
- elettrodotto e relativa fascia di rispetto
- rispetto cimiteriale
- ambito territoriale estrattivo ATE c18
- edifici isolati storici
- ambiti di rilevanza naturalistica
- siti archeologici
- DESTINAZIONE D'USO DEGLI EDIFICI NEL SISTEMA AMBIENTALE**
- R - residenza
- P - produttiva
- T - attrezzature tecnologiche
- H - alberghero

COMUNE DI ENDINE GAIANO
 Provincia di Bergamo
PIANO DI GOVERNO DEL TERRITORIO
 ADOZIONE: deliberazione del C.C. n. 37 del 29 ottobre 2009
 APPROVAZIONE: deliberazione del C.C. n. 22 del 19 aprile 2010

PIANO DELLE REGOLE
 MODIFICATO A SEGUITO DELL'ACCOGLIMENTO DELLE OSSERVAZIONI

A15/3
 tavola
 Progetto: foglio 3

scala: 1:2.000
 file: 229 piano delle regole
 data: 20 settembre 2009
 999: 9 aprile 2010
 20 aprile 2010



progetto urbanistico: arch. Gian Piero Pedretti - arch. Marco Tomasi
 studio socio-economico: dott. Natale Carra
 studio geologico: dott. Alberto Manetta
 Valutazione Ambientale Strategica: ERA
 Studi ecologici e ambientali: dott. Giambattista Rivellini