



Dott. Alberto Manella
Studio di Geologia

Geologia Applicata | Geotecnica | Geologia Ambientale
Idrogeologia | Idrologia | Idraulica

Aggiornamento dello studio geologico del territorio comunale relativamente alla componente sismica

L.R. 11-03-2005 n. 12 - D.G.R. 22-12-2005 n. 81/1564 - Ord. 20-03-2003 n. 3274

CARTA DEI VINCOLI GEOLOGICO-AMBIENTALI

Committente
Comune di Endine Gaiano

Località
Comune di Endine Gaiano (BG)

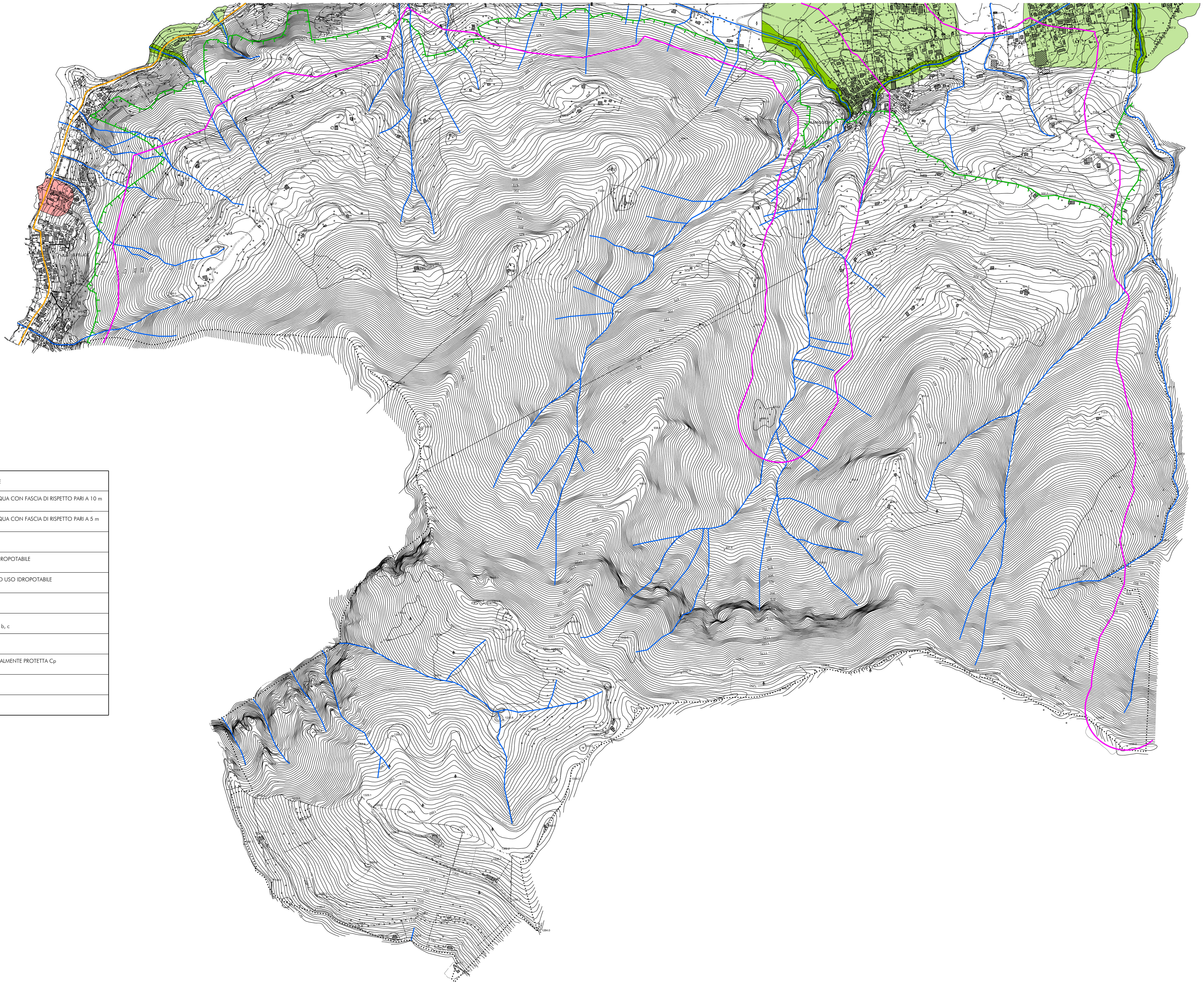
Tavola n.
2b

Scala
1:5.000

Data
Luglio 2008

Progettista
Dott. Geol. Alberto Manella

Via degli Abini 12, 24034 Gorno (BG) | tel/fax 035 831209
C.F. 04181690325 | P.IVA 0283900160
alberto@studiomabella.it | www.studiomabella.it



LEGENDA

SIMBOLO	DESCRIZIONE
	VINCOLO DI POLIZIA IDRAULICA - CORSO D'ACQUA CON FASCIA DI RISPETTO PARI A 10 m D.G.R. 25-01-2002 n. 7/7868
	VINCOLO DI POLIZIA IDRAULICA - CORSO D'ACQUA CON FASCIA DI RISPETTO PARI A 5 m D.G.R. 25-01-2002 n. 7/7868
	VINCOLO IDROGEOLOGICO R.D. 30-12-1923 n. 3267
	AREA DI RISPETTO DELLE CAPTAZIONI AD USO IDROPOTABILE D.Lgs. 18-08-2000 n. 258 art. 5 comma 4
	AREA DI TUTELA ASSOLUTA DELLE CAPTAZIONI AD USO IDROPOTABILE D.Lgs. 18-08-2000 n. 258 art. 5 comma 4
	VINCOLO CIMITERIALE D.P.R. 10-09-1990 n. 285 art. 57
	VINCOLO PAESAGGISTICO D.Lgs. 22-01-2004 n. 42 art. 142 comma 1 lettera b, c
	VINCOLO PAESAGGISTICO Legge 1497/1939, art. 1
	VINCOLO PAI - AREA DI CONOIDE ATTIVO PARZIALMENTE PROTETTA Cp D.P.C.M. 24-05-2001
	VINCOLO PAI - AREA DI CONOIDE PROTETTA Cn D.P.C.M. 24-05-2001
	POLO ESTRATTIVO AP7c