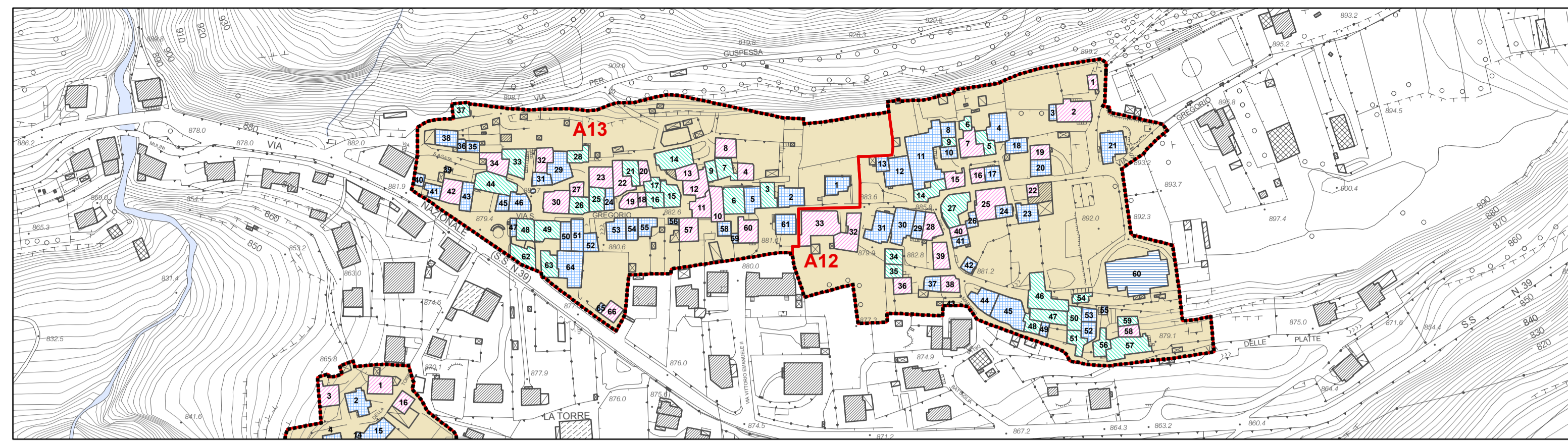
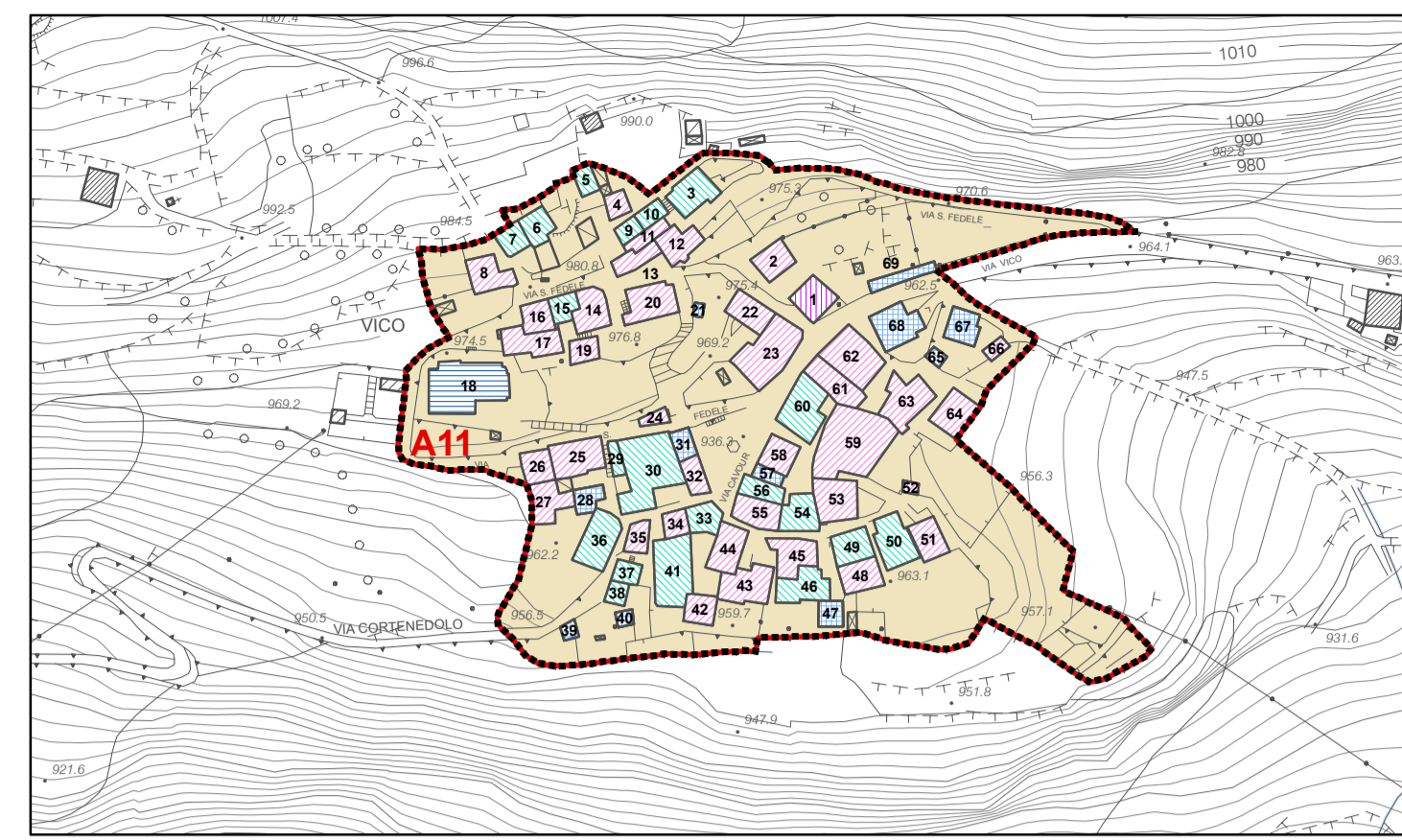


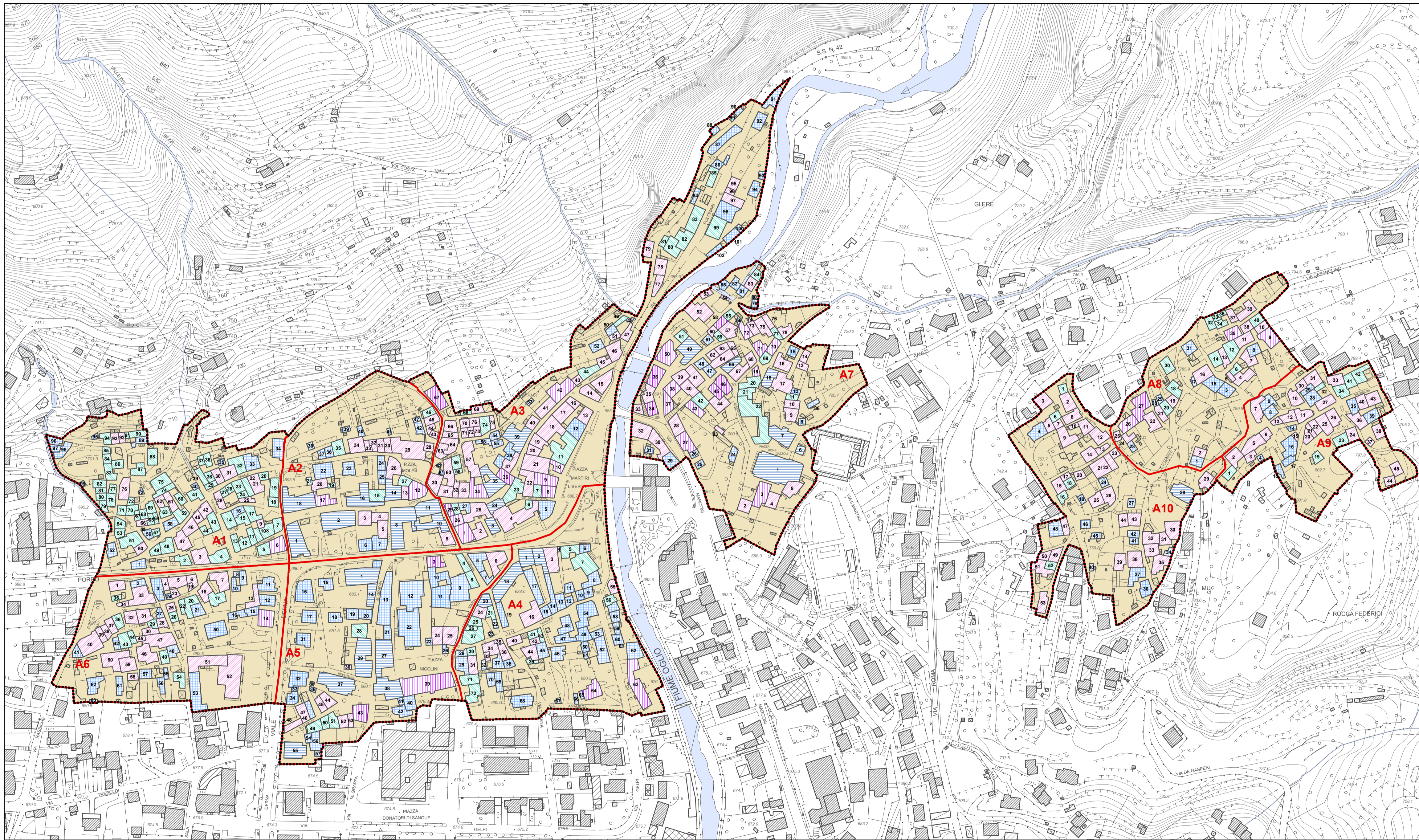
La Torre



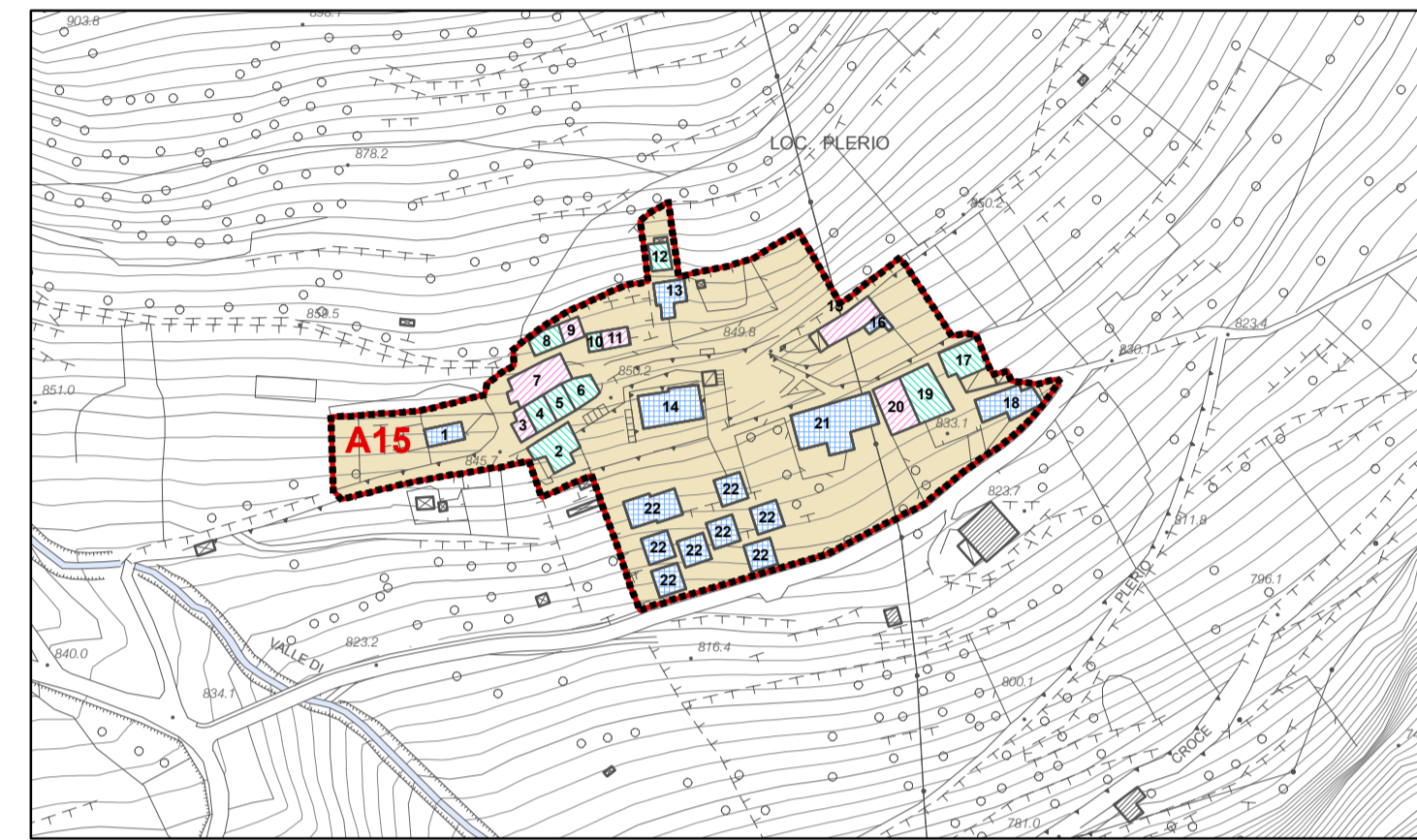
Cortenedolo



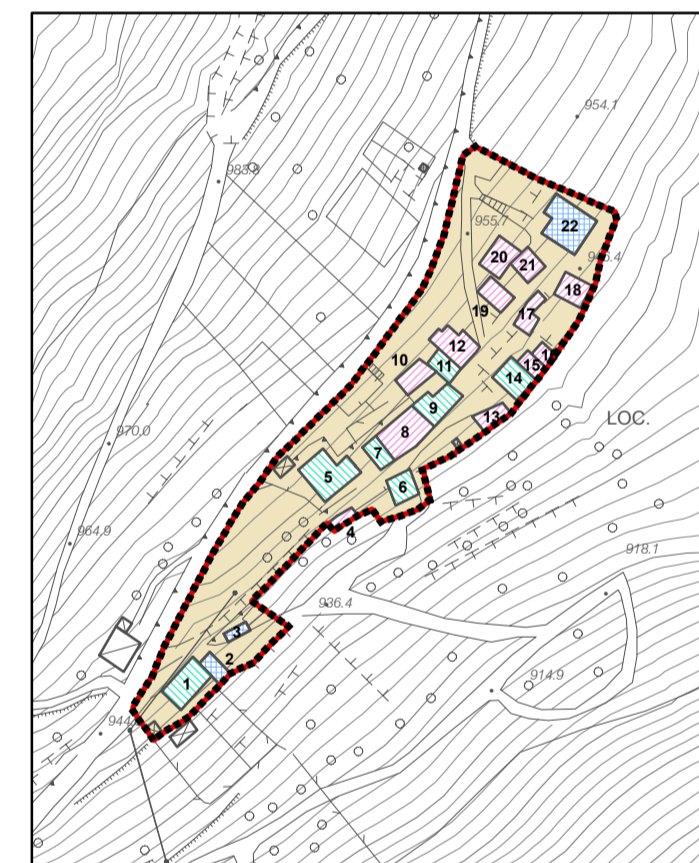
Vico



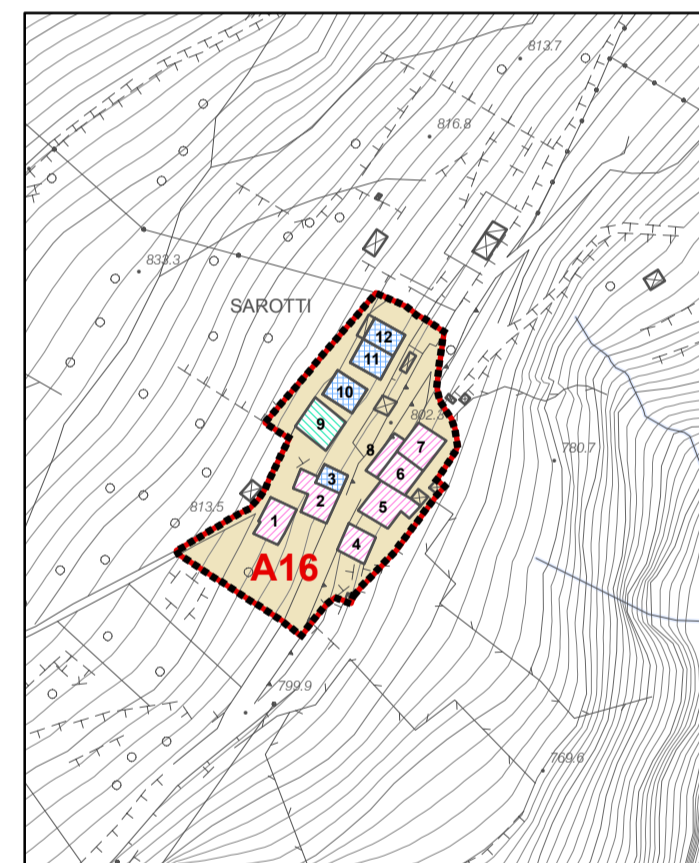
Edolo e Mù



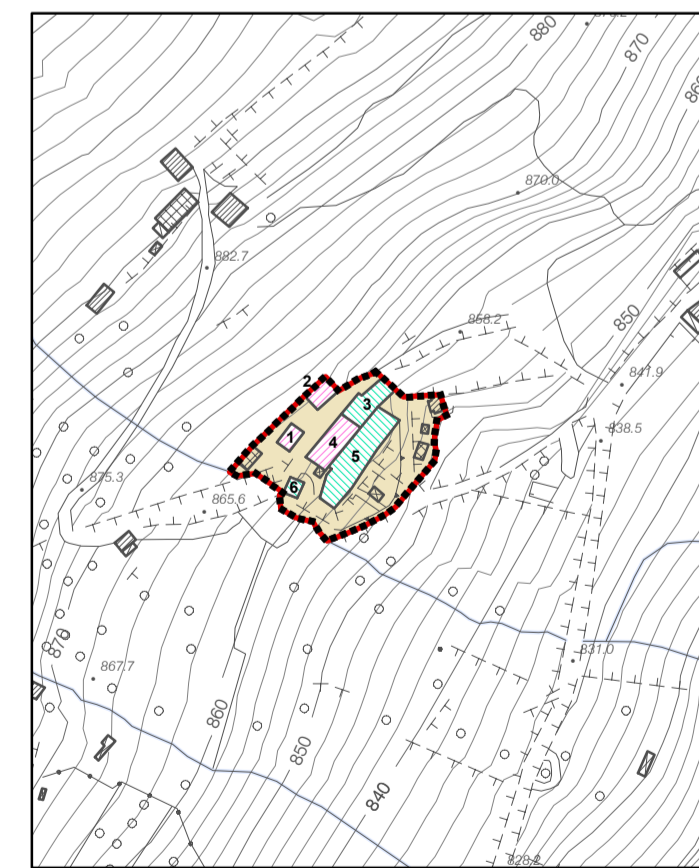
Plerio



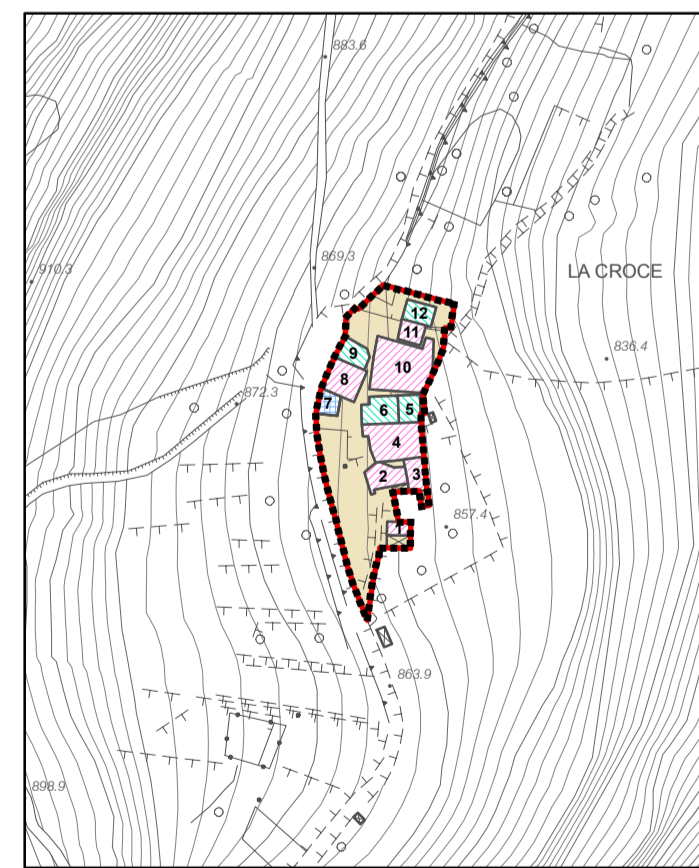
Baldoni



Sarotti



Basioli



La Croce

- Legenda**
- Edifici di grado 1
 - Edifici di grado 2
 - Edifici di grado 3
 - Edifici di grado 4
 - Edifici di grado 5
 - Perimetro ambiti dei nuclei di antica formazione
 - Perimetro nuclei di antica formazione
 - Limiti amministrativi**
 - Confine comunale
 - Confine provinciale

progettisti:
marco bianchi
architetto
riccardo domenighini
urbanista
massimo bianchi
urbanista

adozione delibera C.C.
n° del
pubblicazione
4
approvazione delibera C.C.
n° del
pubblicazione sul BURL
n° del

COMUNE DI EDOLO
Provincia di Brescia

PIANO DELLE REGOLE

NUCLEI DI ANTICA FORMAZIONE
Classificazione degli edifici

modificata a seguito dell'accoglimento delle osservazioni e del recepimento del parere provinciale

pr.P03

scala: 1:2000

data: ottobre 2012

