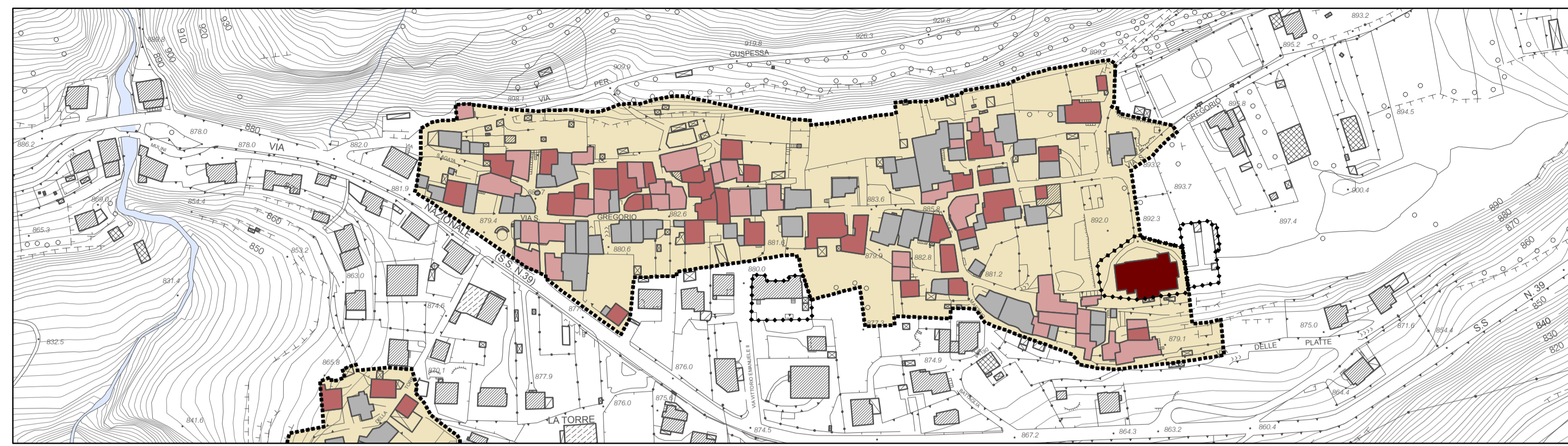
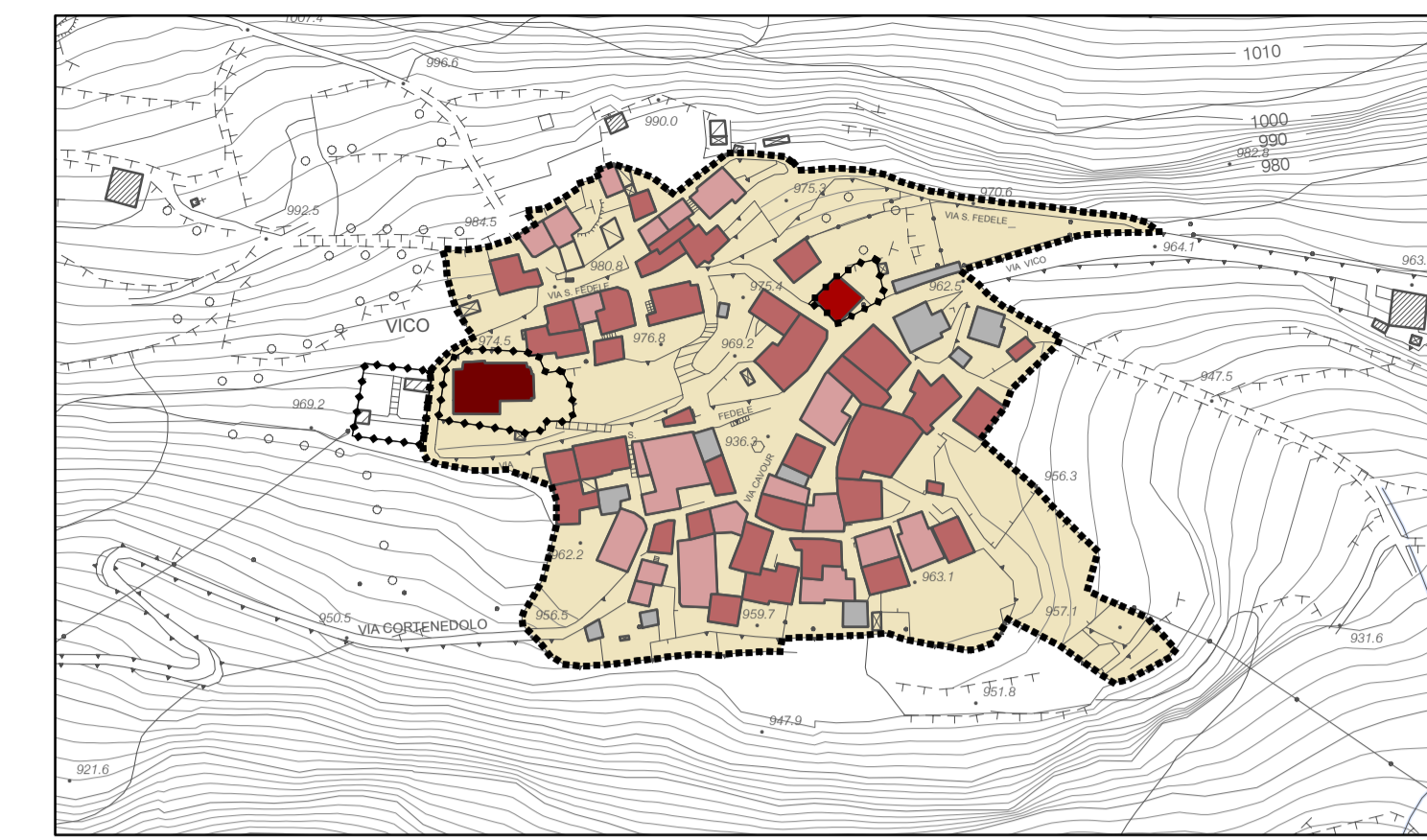


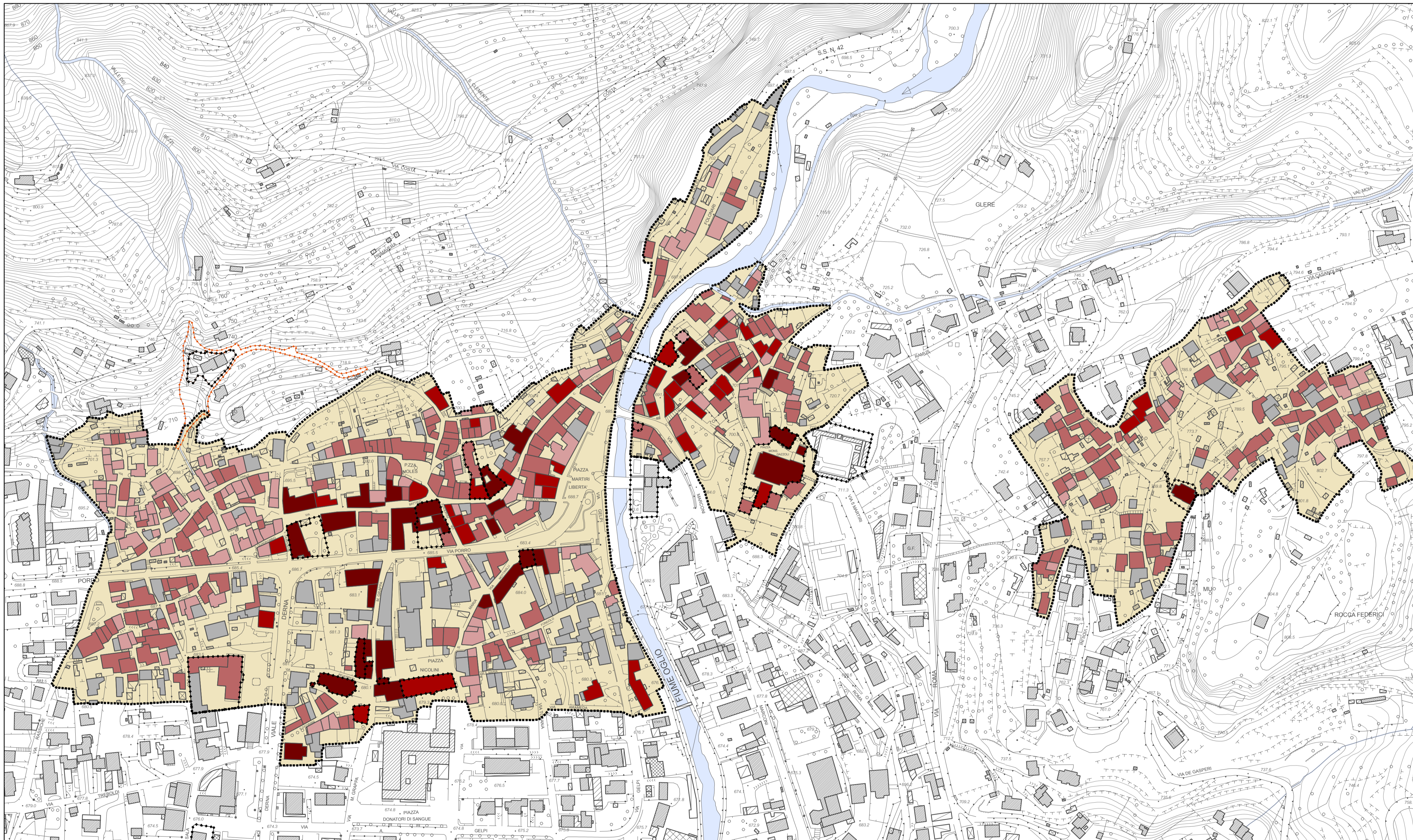
La Torre



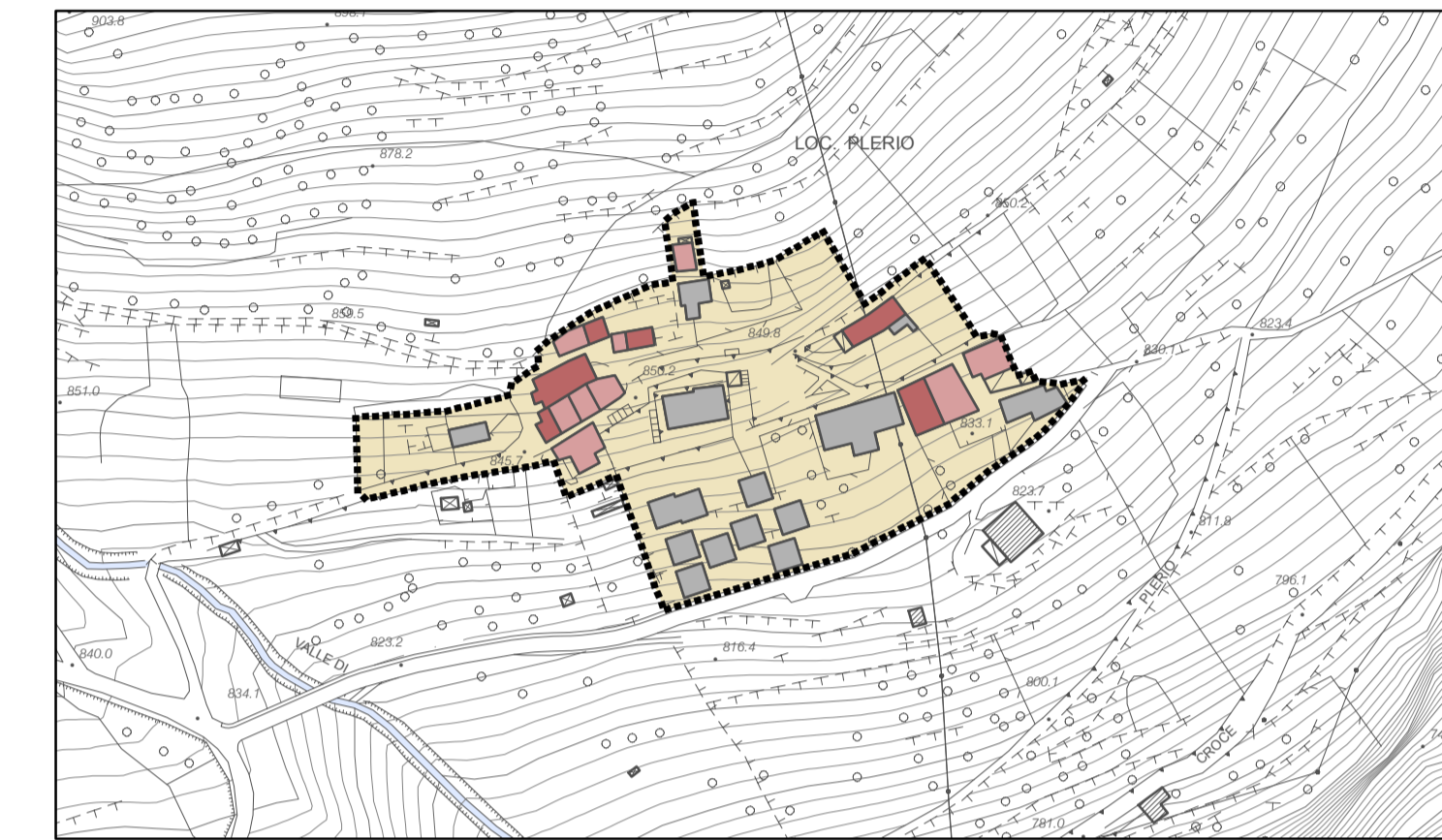
Cortenedolo



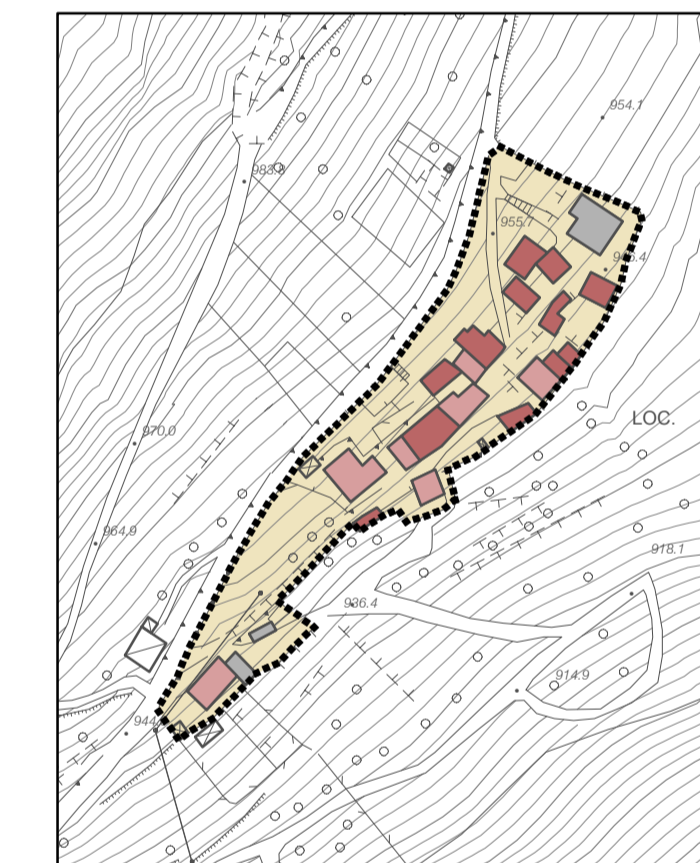
Vico



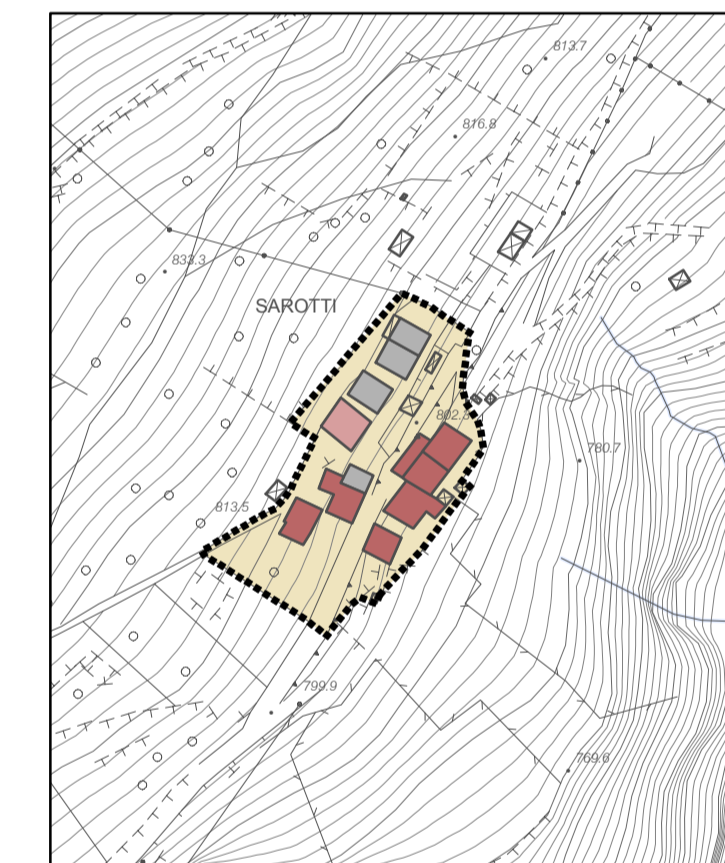
Edolo e Mù



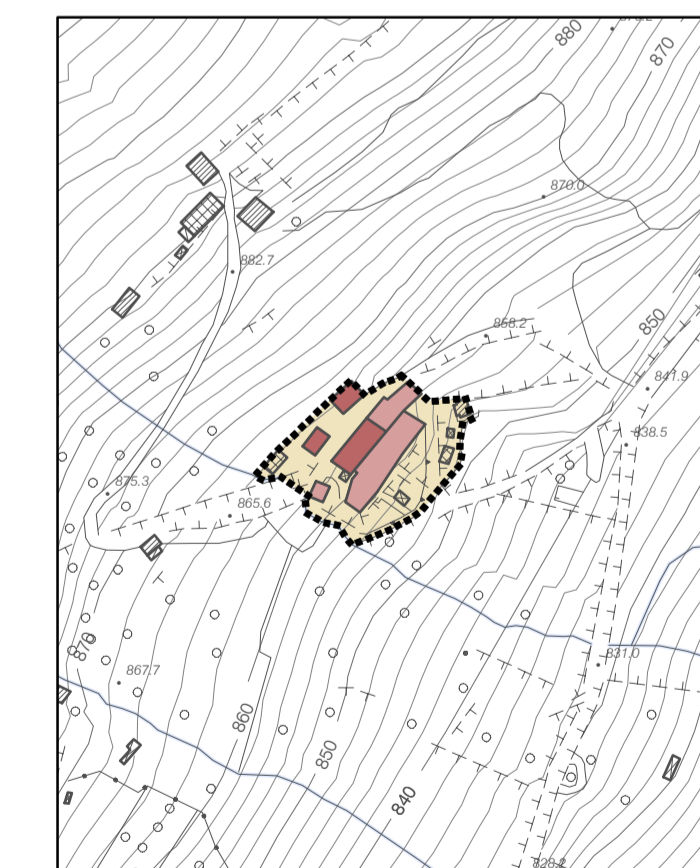
Plerio



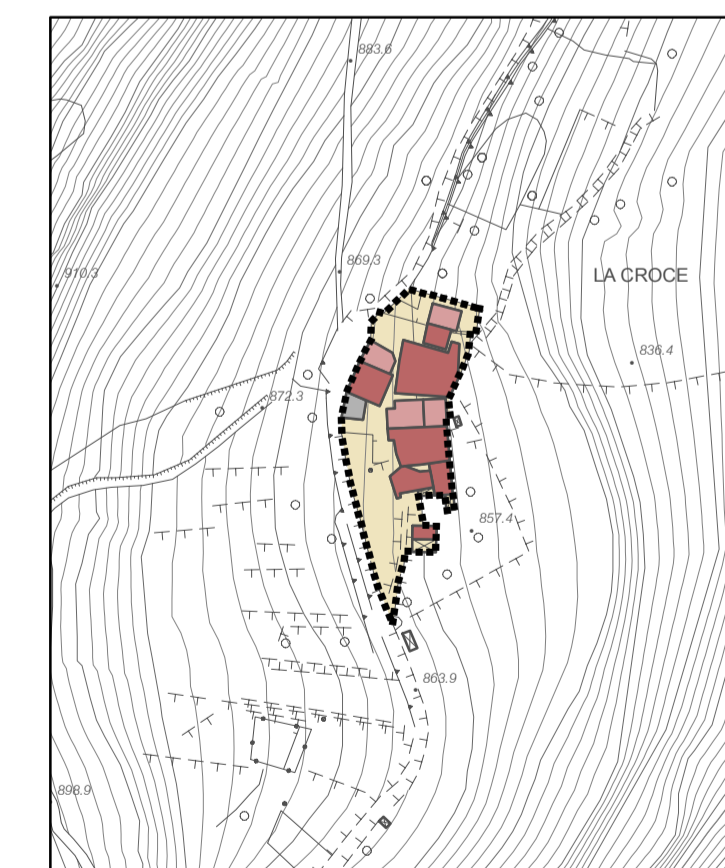
Baldoni



Sarotti



Basioli



La Croce

**Legenda**

- edifici di pregio storico e/o architettonico
- Edifici di valore storico testimoniale
- Edifici del tessuto storico minore
- Edifici di impianto storico
- Edifici privi di valore storico architettonico
- Immobili vincolati ai sensi del D.Lgs. 42/2004
- Ambiti soggetti a prescrizioni di tutela indiretta art. 45 D.Lgs. 42/2004
- Perimetro nuclei di antica formazione
- Limiti amministrativi**
- Confine comunale
- Confine provinciale

progettisti:  
marco bianchi  
architetto  
riccardo domenighini  
urbanista  
massimo bianchi  
urbanista

adottare delibera C.C.  
n° ..... del  
pubblicazione  
e  
approvazione delibera C.C.  
n° ..... del  
pubblicazione sul BURL  
n° ..... del

dp.A28

scala: 1:2000

**COMUNE DI EDOLO**  
Provincia di Brescia

**DOCUMENTO DI PIANO**

**AMBIENTE URBANO - NUCLEI DI ANTICA FORMAZIONE**  
Valore storico architettonico degli edifici

data: novembre 2011

**PAGT**