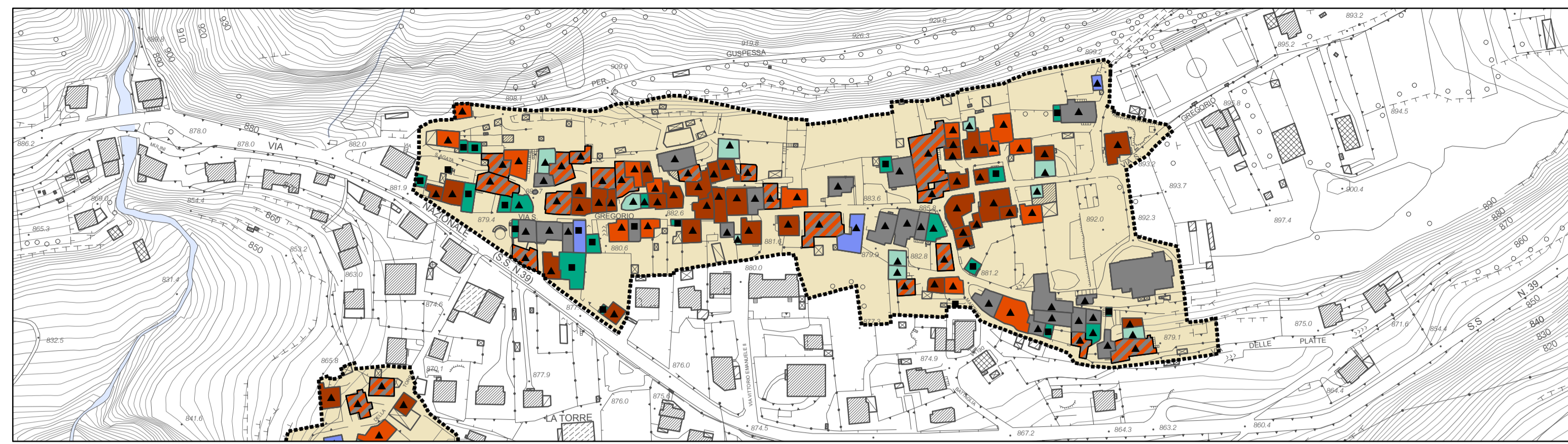
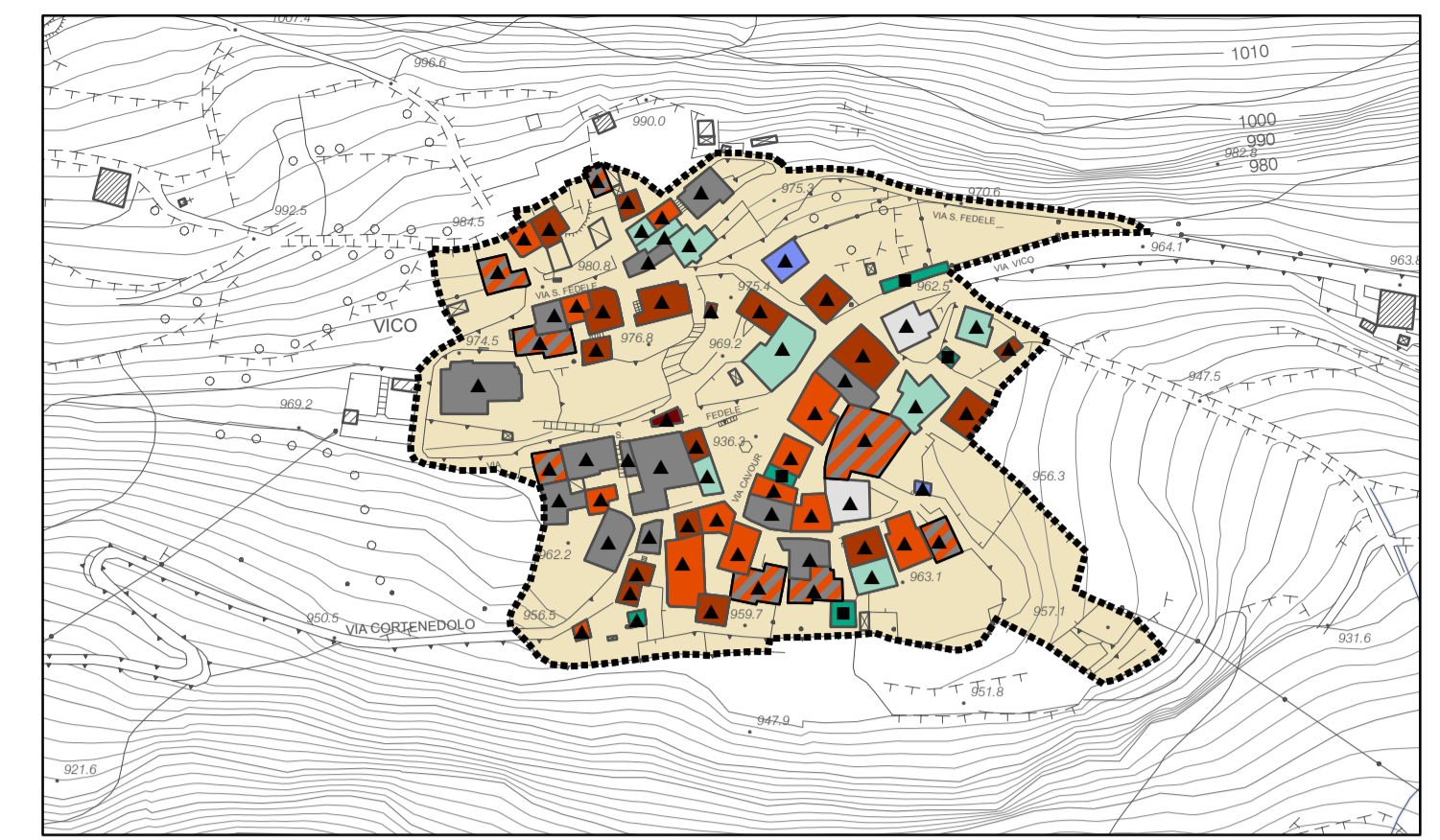


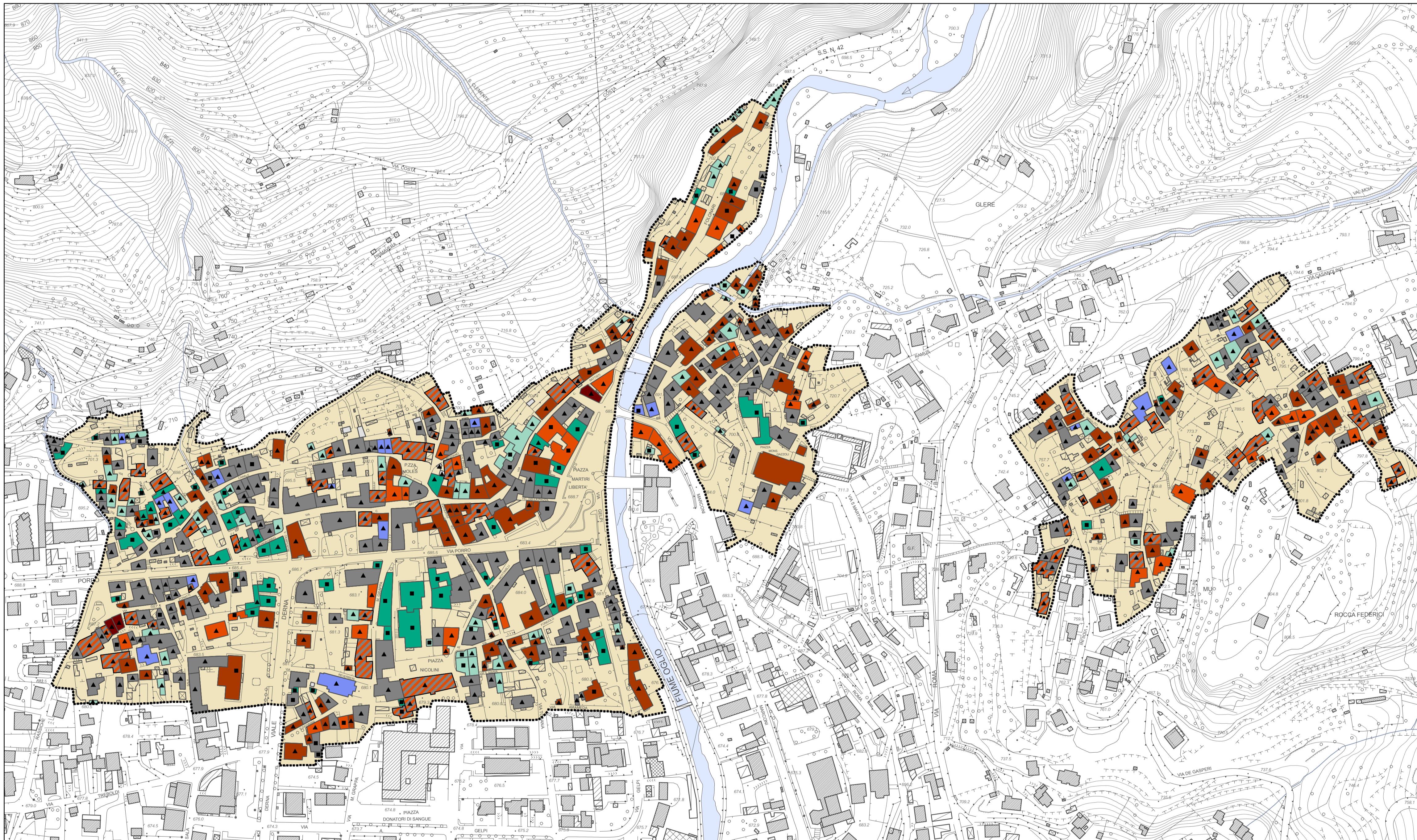
La Torre



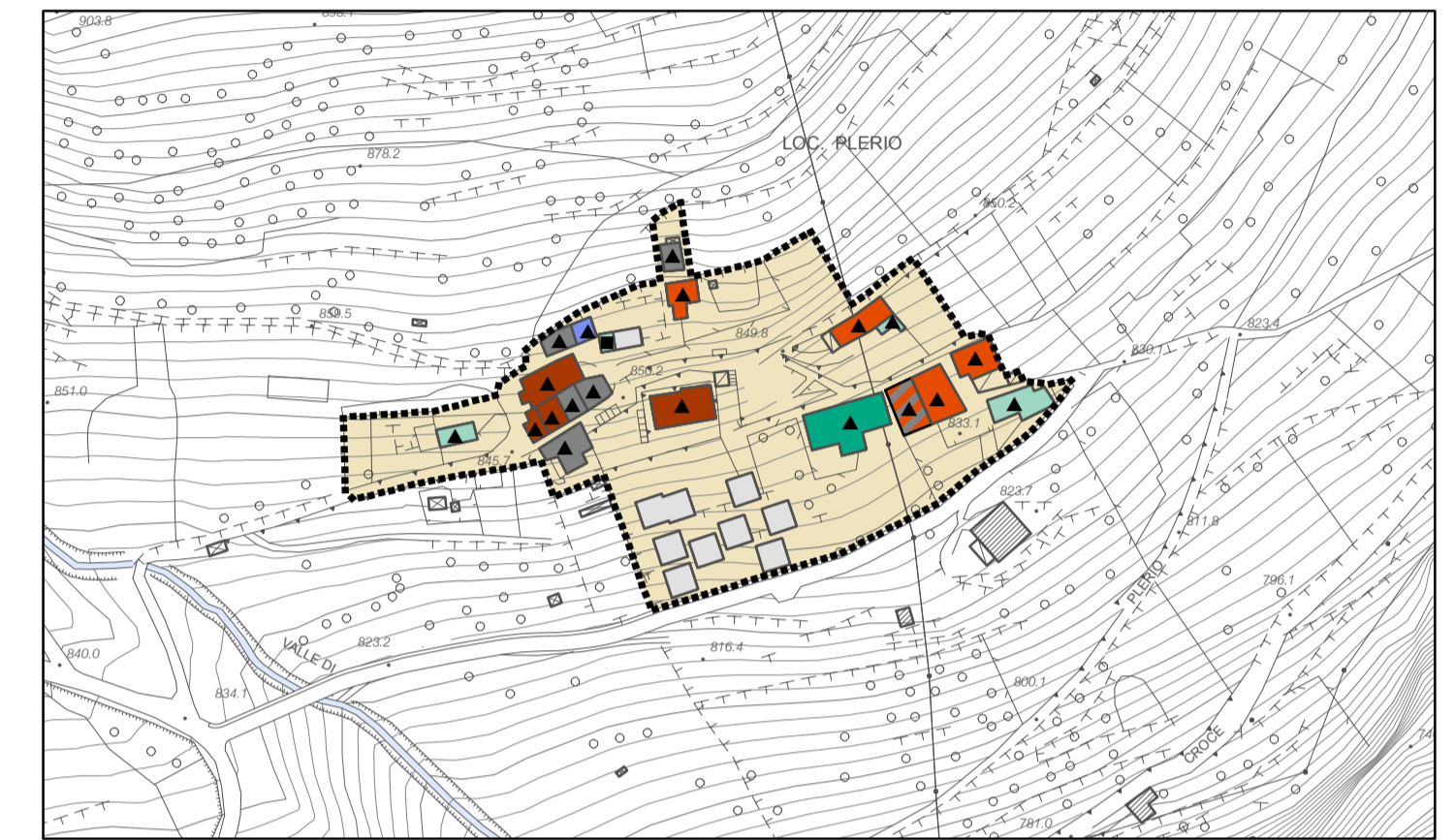
Cortenedolo



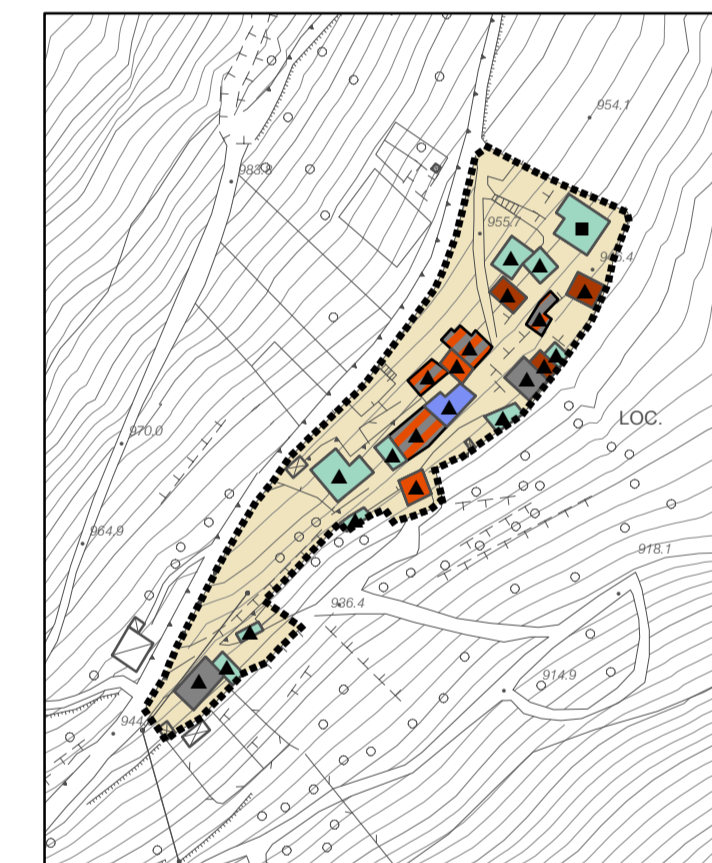
Vico



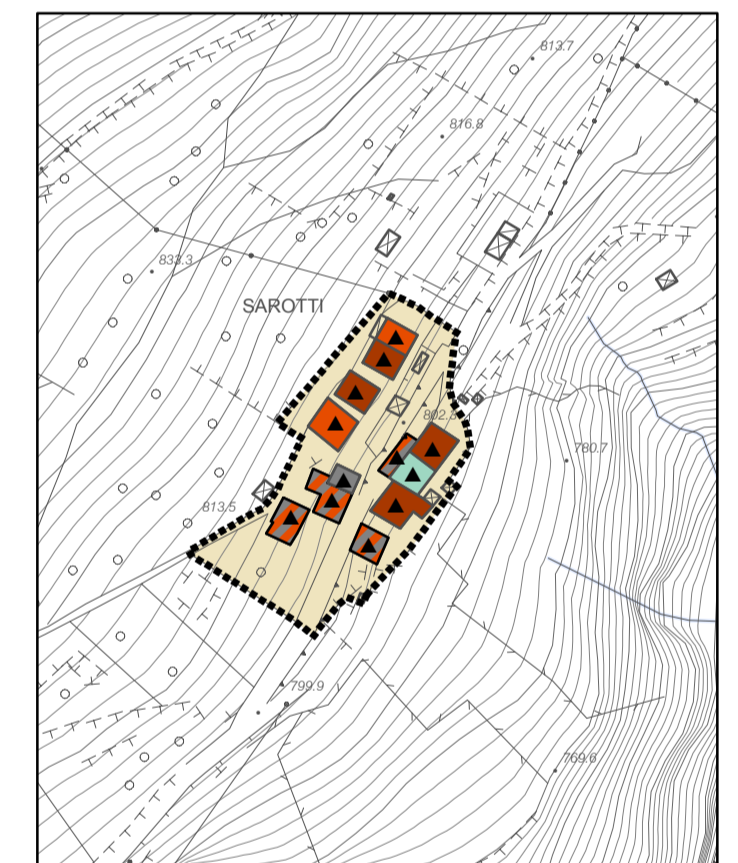
Edolo e Mù



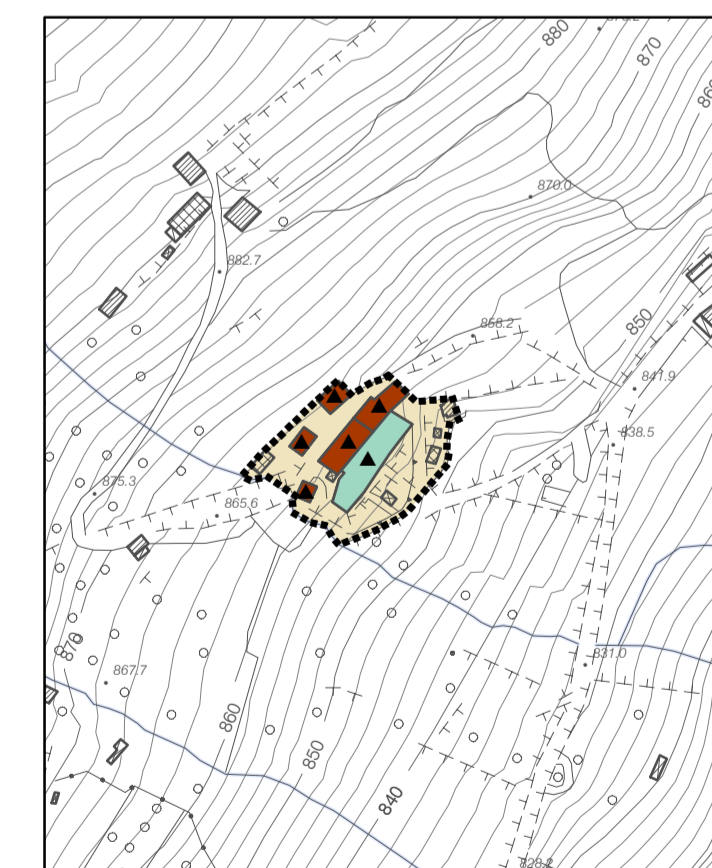
Plerio



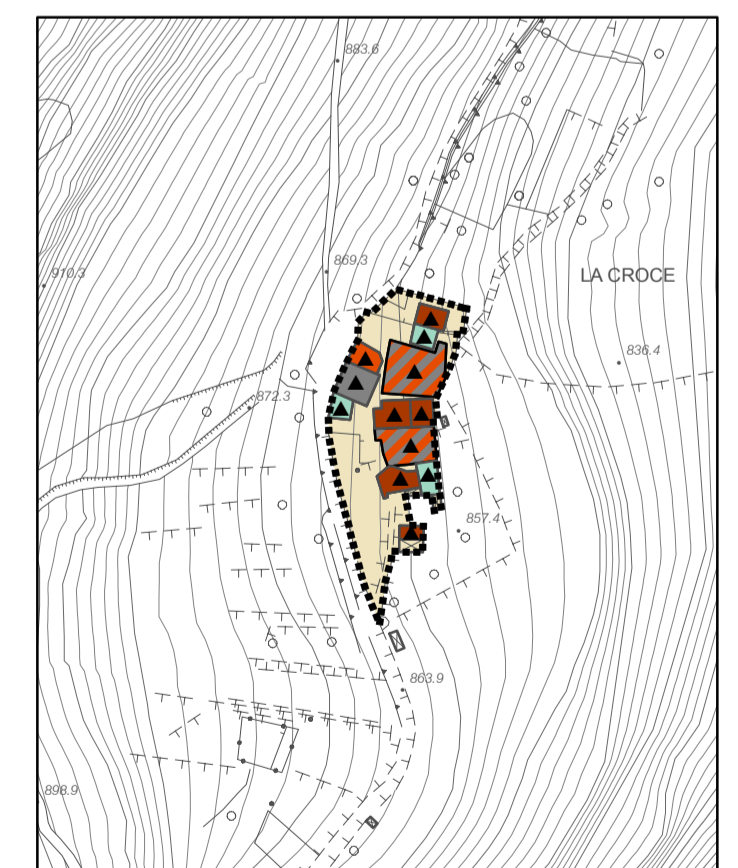
Baldoni



Sarotti



Basioli



La Croce

Legenda			
	Coppi		Struttura in legno
	Tegole Marsigliesi		Struttura in calcestruzzo o laterocemento
	Altri elementi in laterizio		Perimetro nuclei di antica formazione
	Materiali misti		Limiti amministrativi
	Lastre di pietra, ardesia o simili		Confine comunale
	Tegole in cemento		Confine provinciale
	Larniera		
	Altro		
	Non rilevato		

progettisti:
marco bianchi
architetto
riccardo domenighini
urbanista
massimo bianchi
urbanista

adozione delibera C.C.
n° del
pubblicazione
.....
approvazione delibera C.C.
n° del
pubblicazione sul BURL
n° del

dp.A26

scala: 1:2000

COMUNE DI EDOLO
Provincia di Brescia

DOCUMENTO DI PIANO

AMBIENTE URBANO - NUCLEI DI ANTICA FORMAZIONE
Materiali prevalenti delle coperture degli edifici

data: novembre 2011

PCT