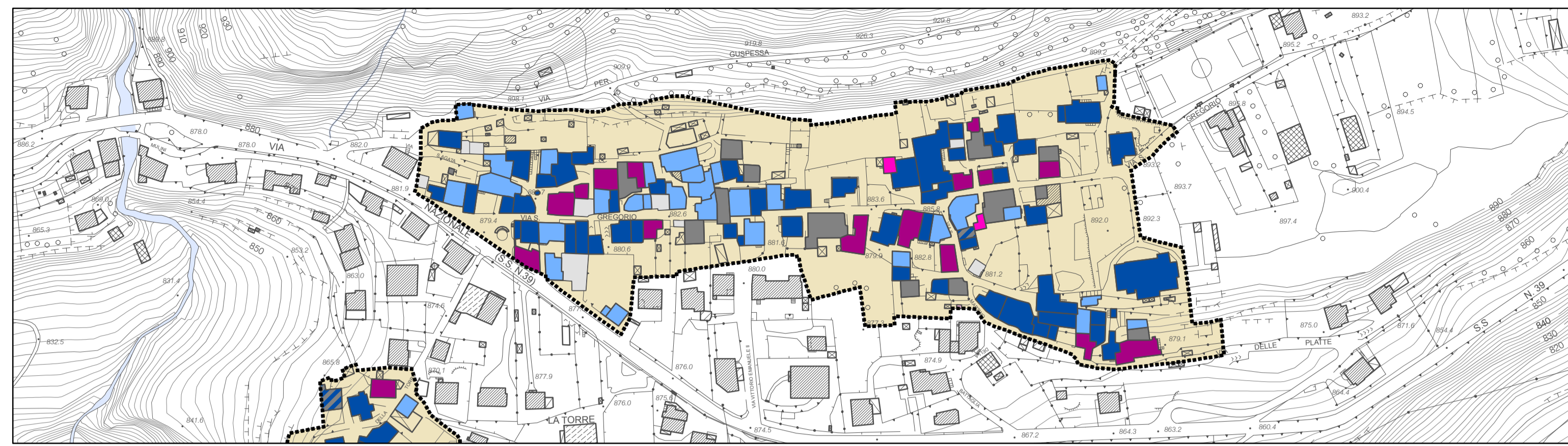
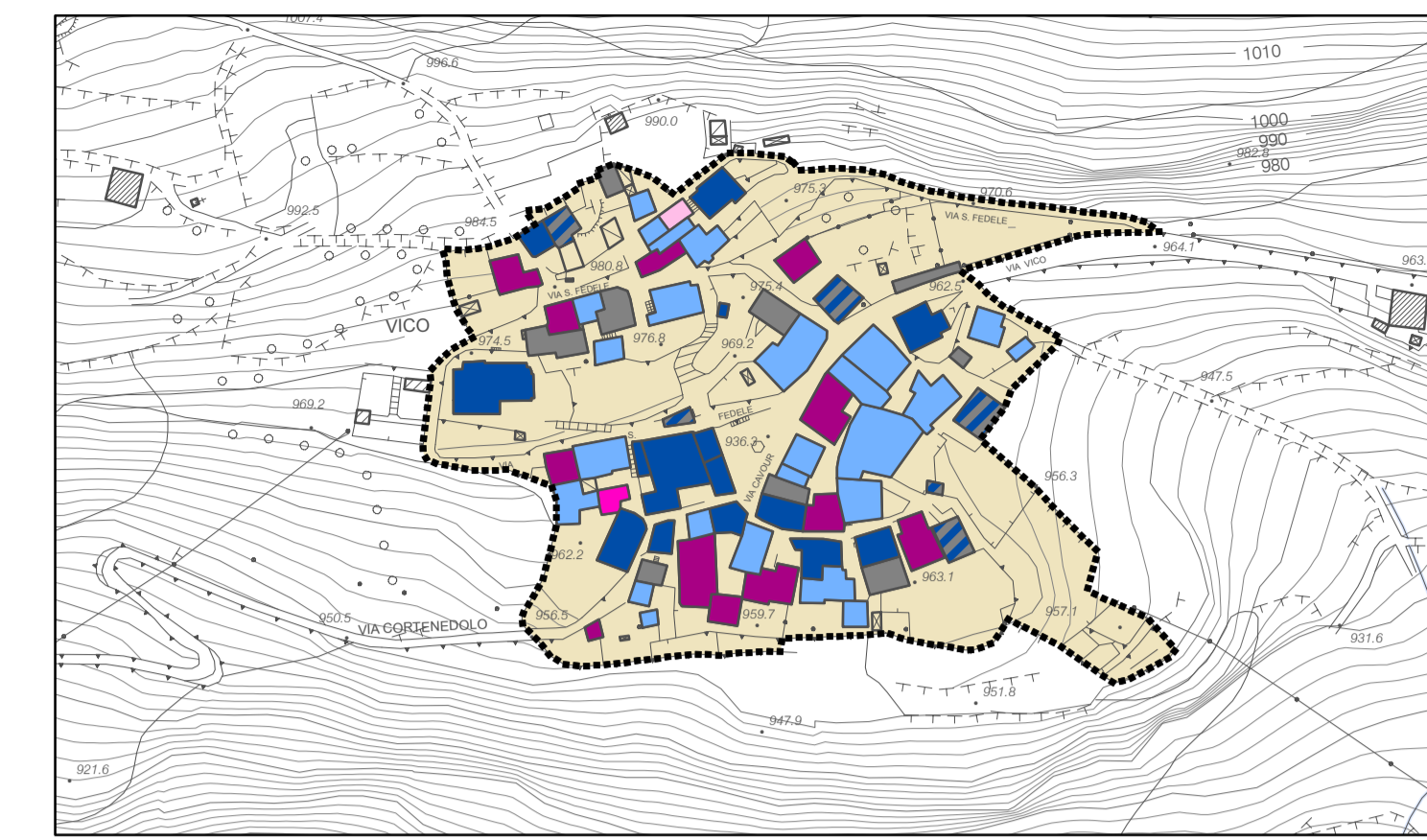


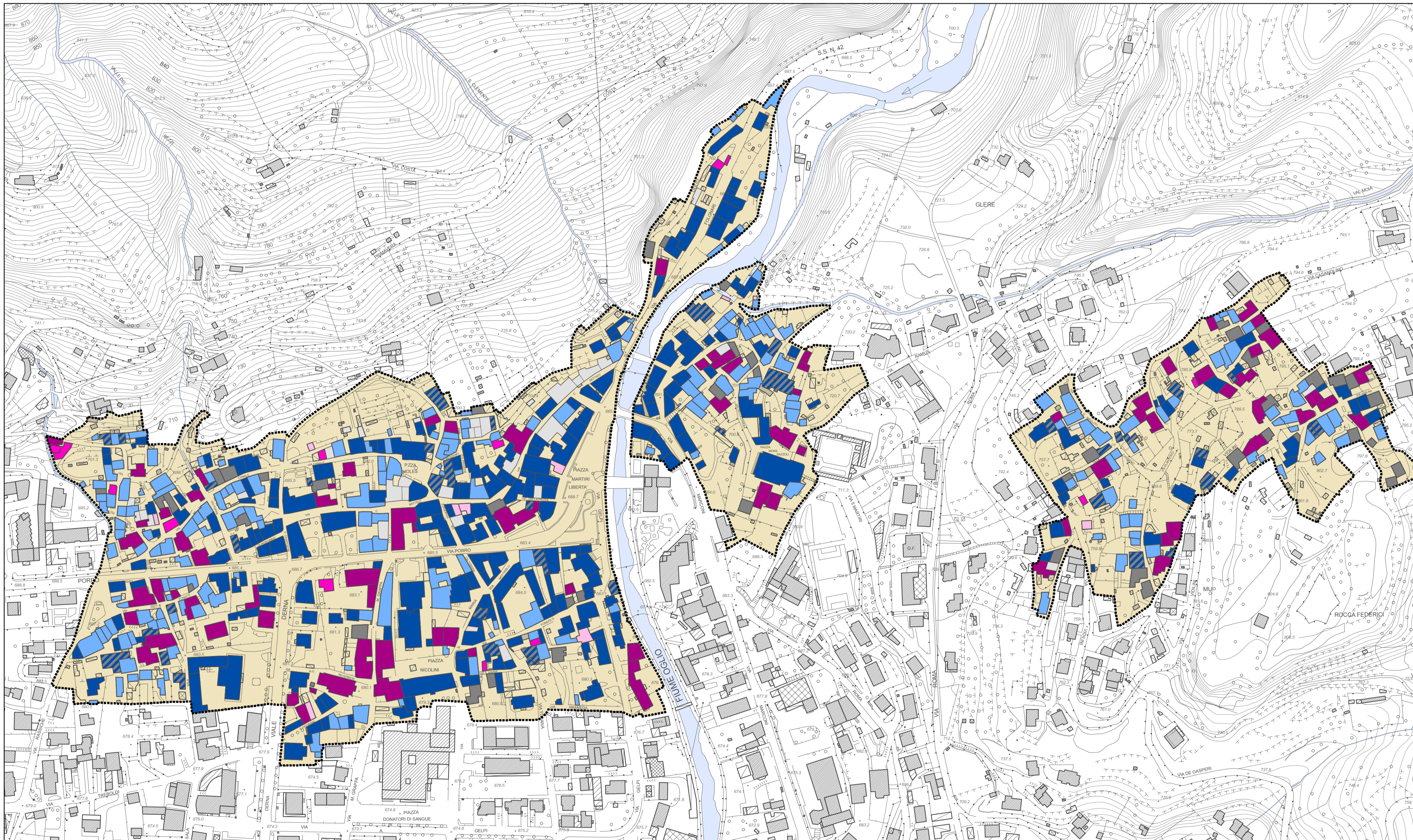
La Torre



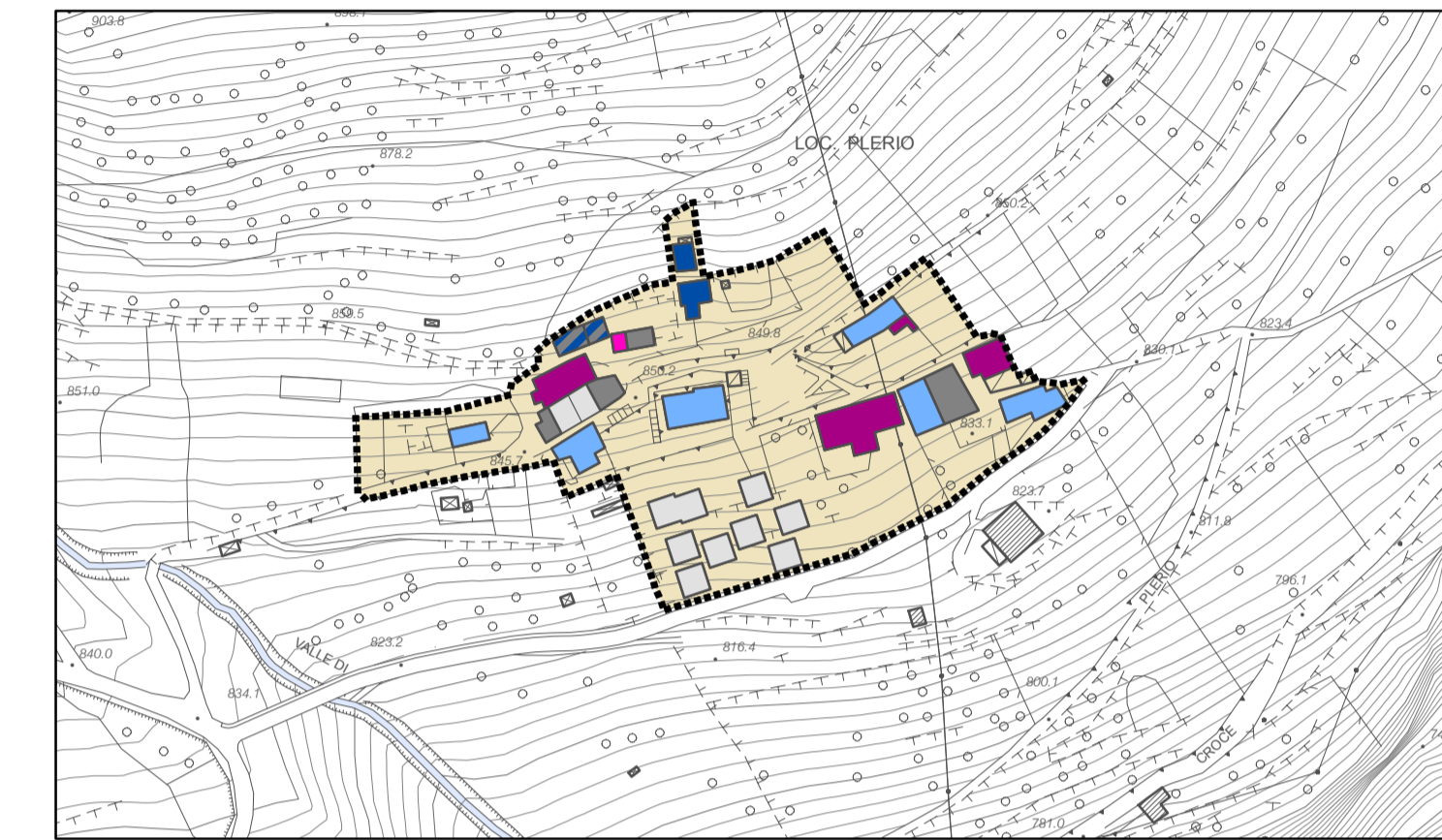
Cortenedolo



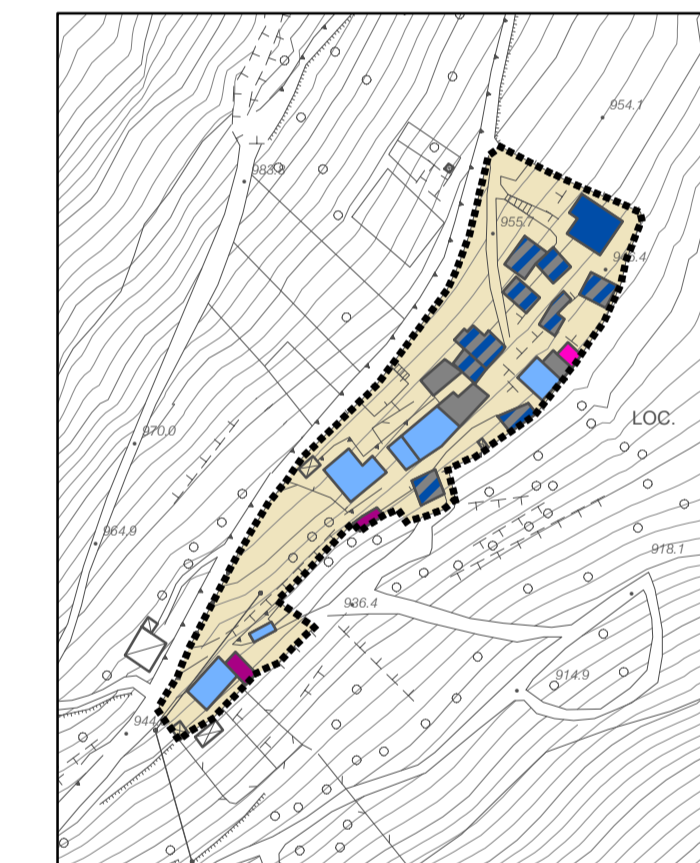
Vico



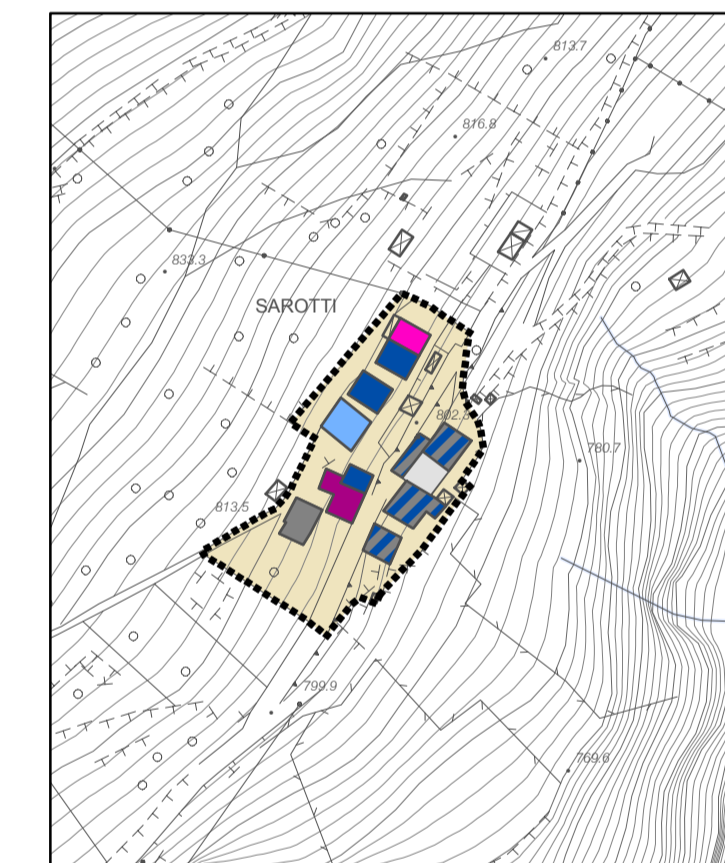
Edolo e Mù



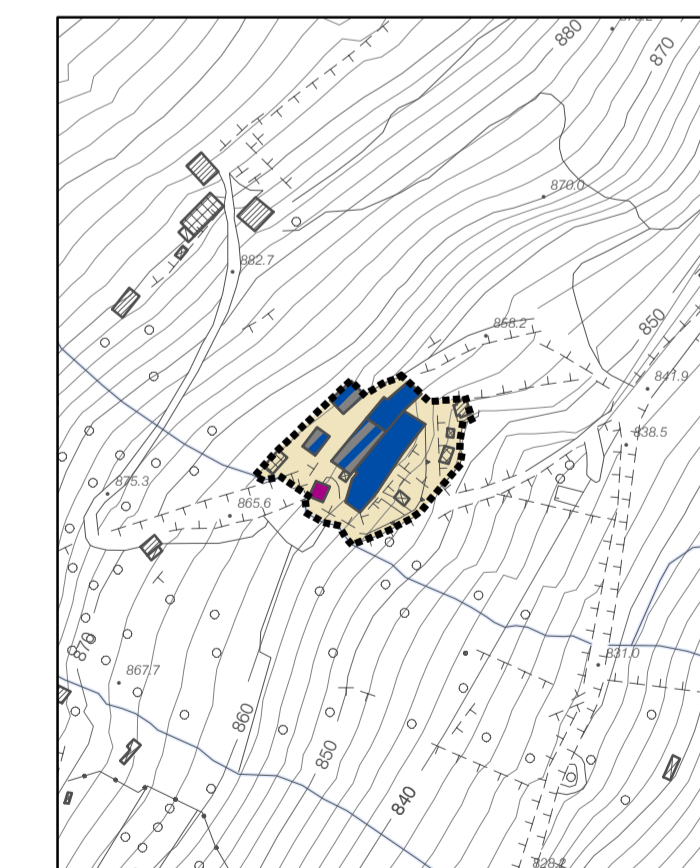
Plerio



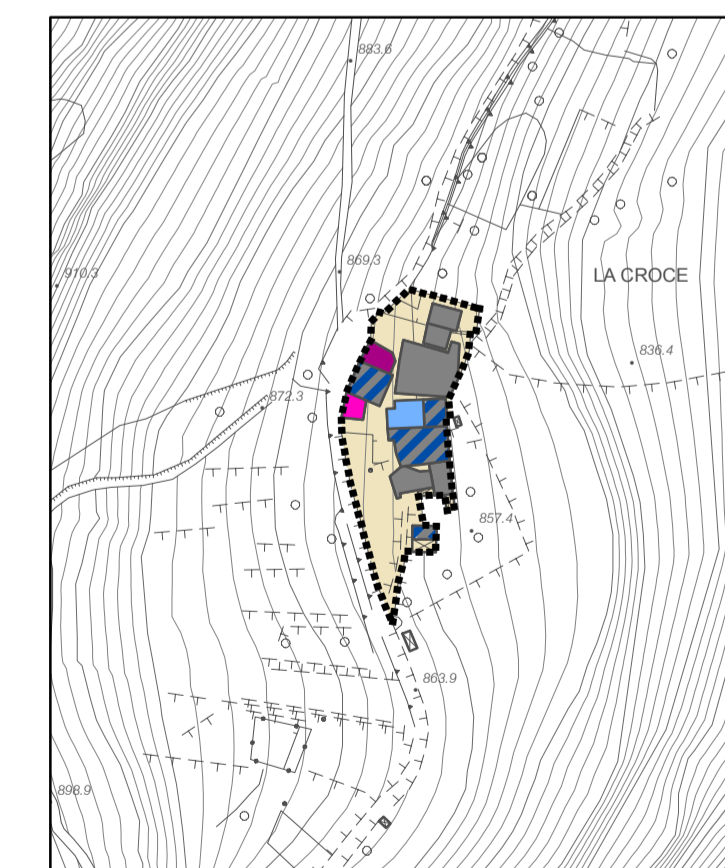
Baldoni



Sarotti



Basioli



La Croce

Legenda

Intonaco civile con tinteggiatura	Calcestruzzo	Perimetro nuclei di antica formazione
Intonaco rustico e/o privo di tinteggiatura	Finitura mista	Limiti amministrativi
Pietrame rasato	Altro	Confine comunale
Pietrame a vista	Non rilevato	Confine provinciale

progettisti:
marco bianchi
architetto
riccardo domenighini
urbanista
massimo bianchi
urbanista

COMUNE DI EDOLO
Provincia di Brescia

DOCUMENTO DI PIANO
AMBIENTE URBANO - NUCLEI DI ANTICA FORMAZIONE
Finitura prevalente delle superfici murarie degli edifici
Fronti secondari

adozione delibera C.C.
n° del
pubblicazione
4
approvazione delibera C.C.
n° del
pubblicazione sul BURL
n° del

dp.A25

scala: 1:2000

data: novembre 2011

PAGT