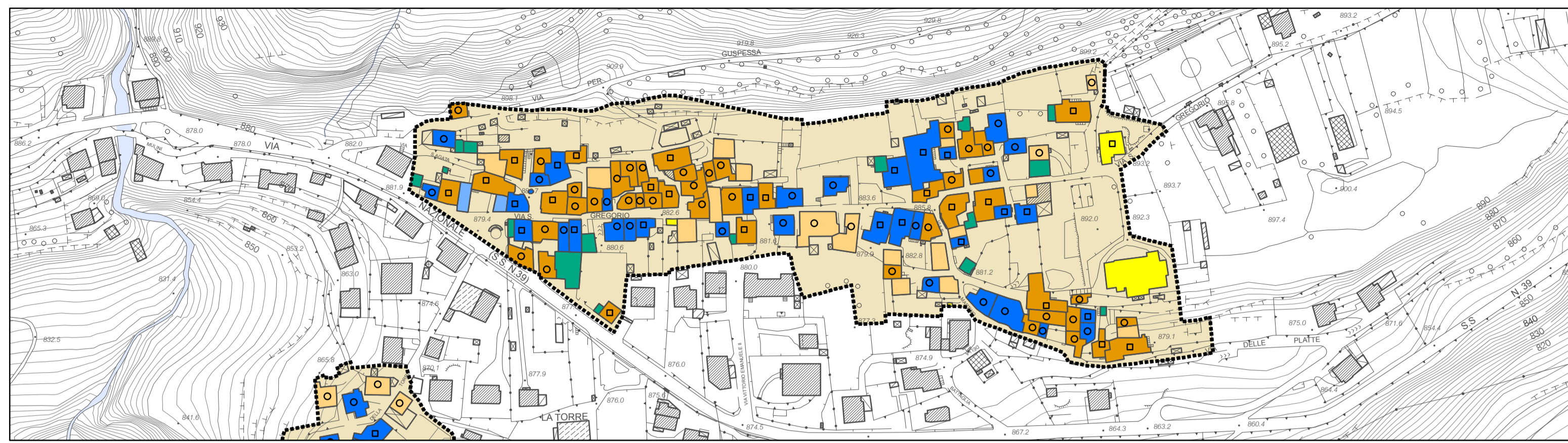
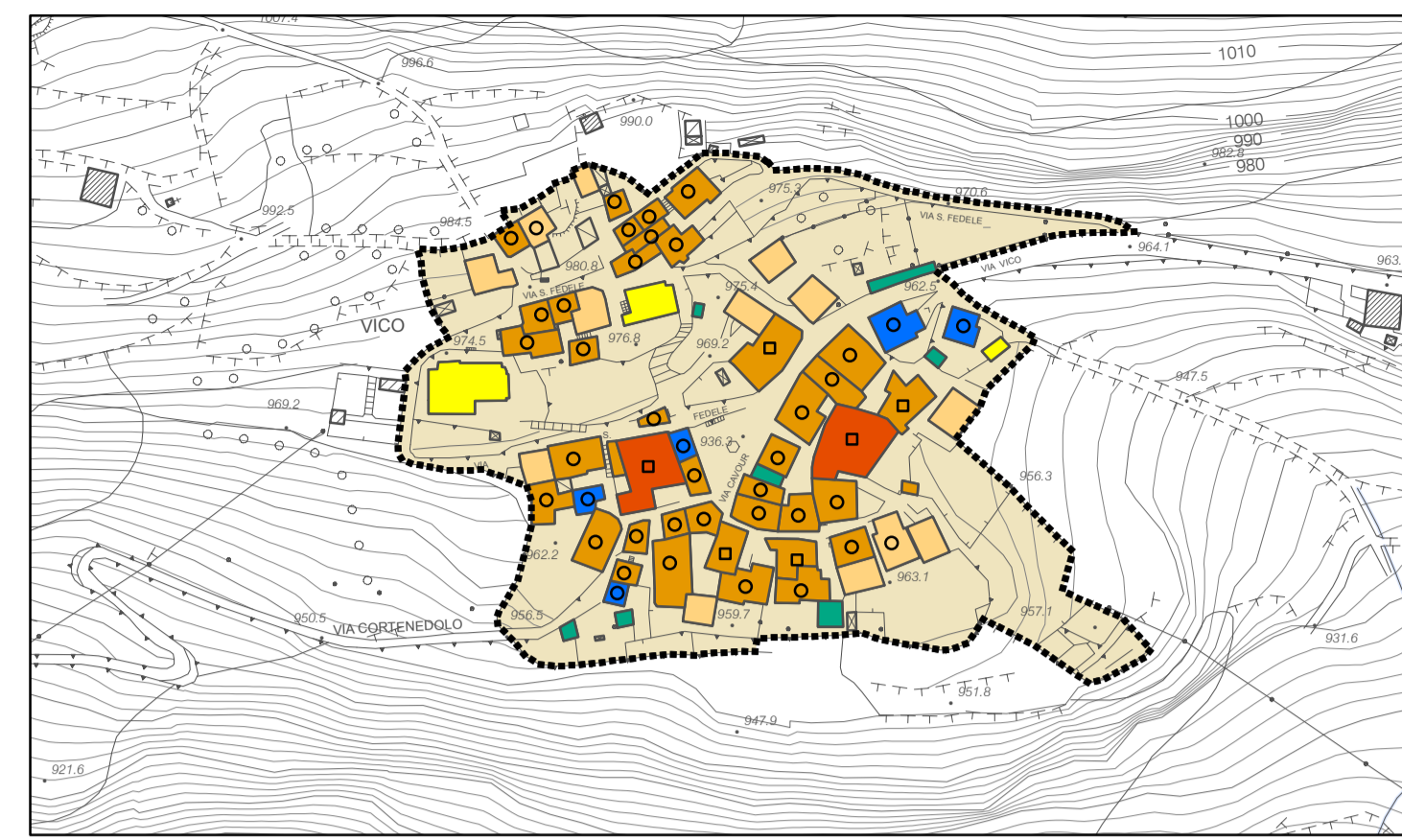


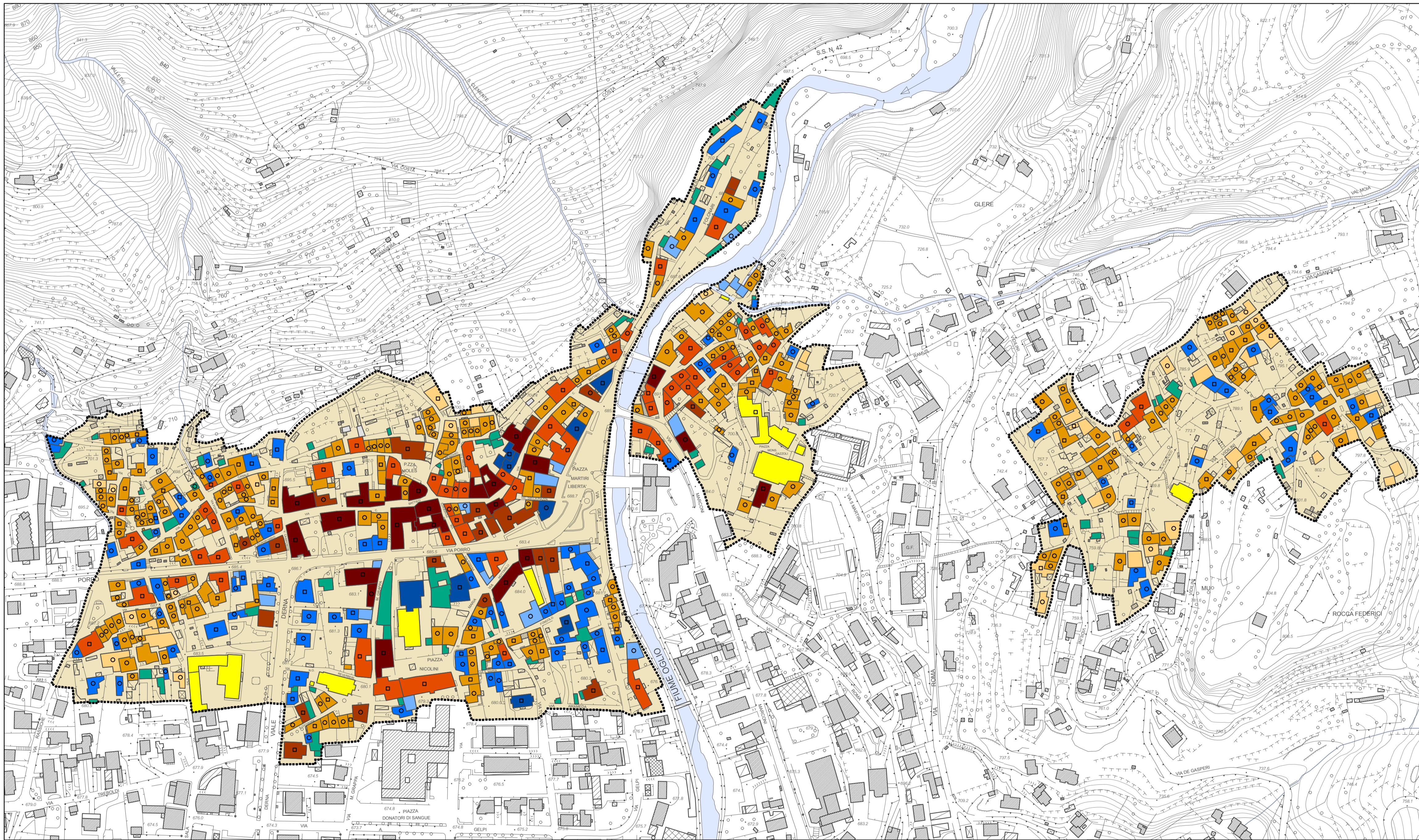
La Torre



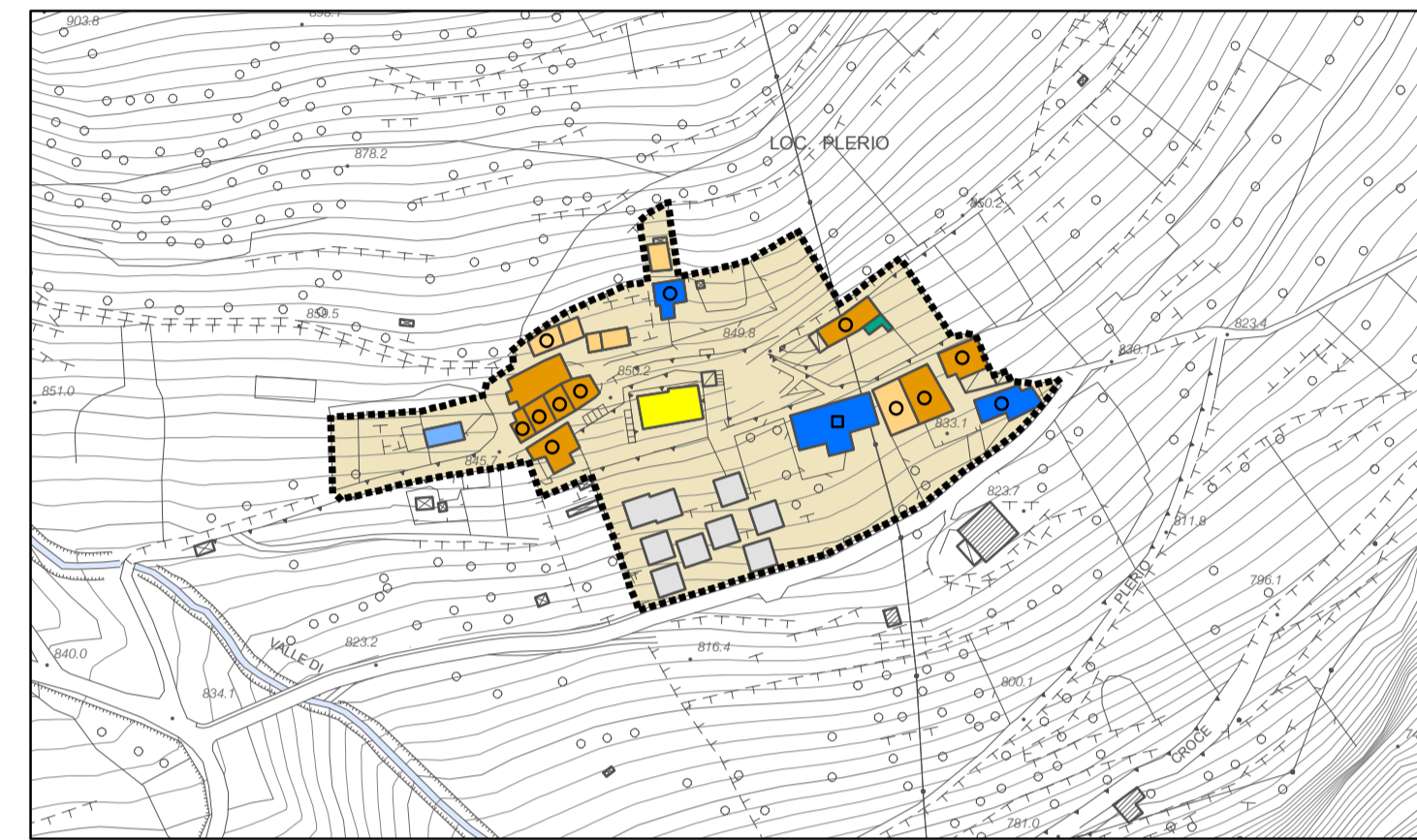
Cortenedolo



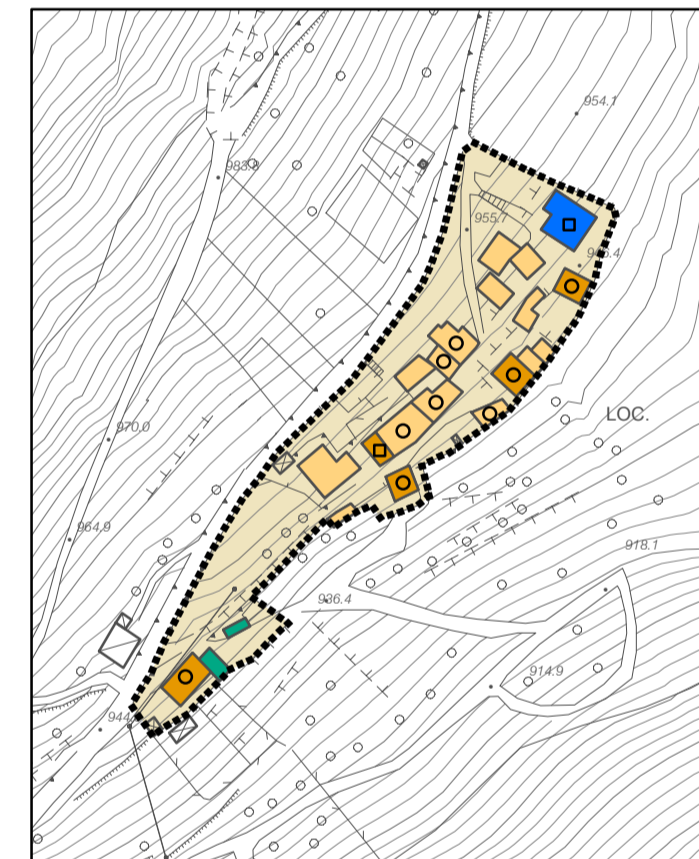
Vico



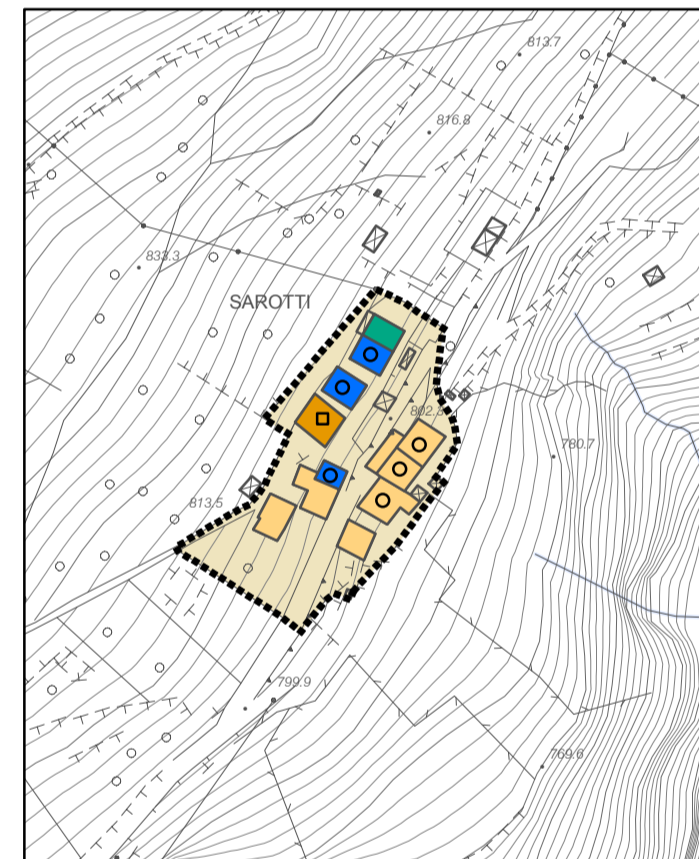
Edolo e Mù



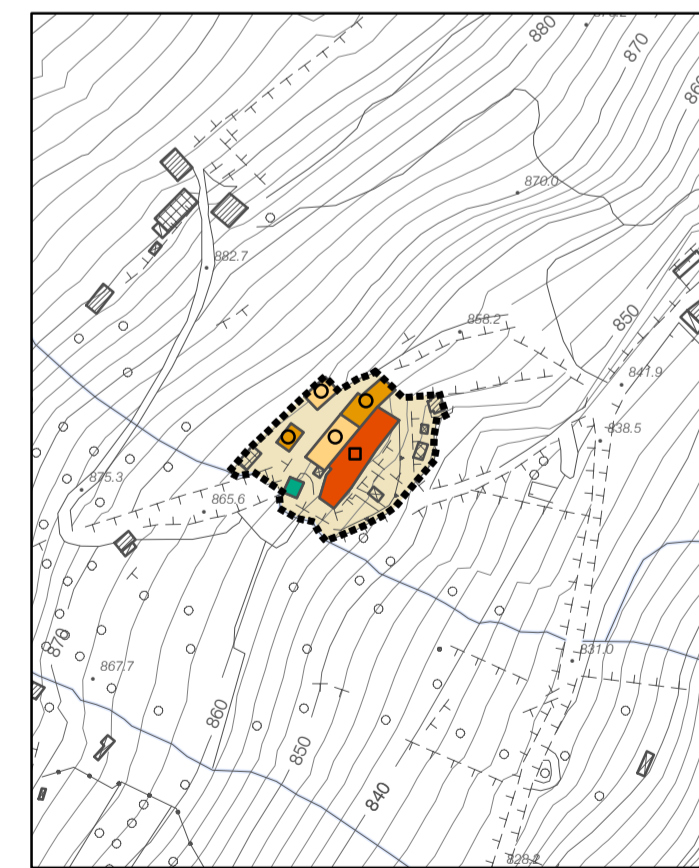
Plerio



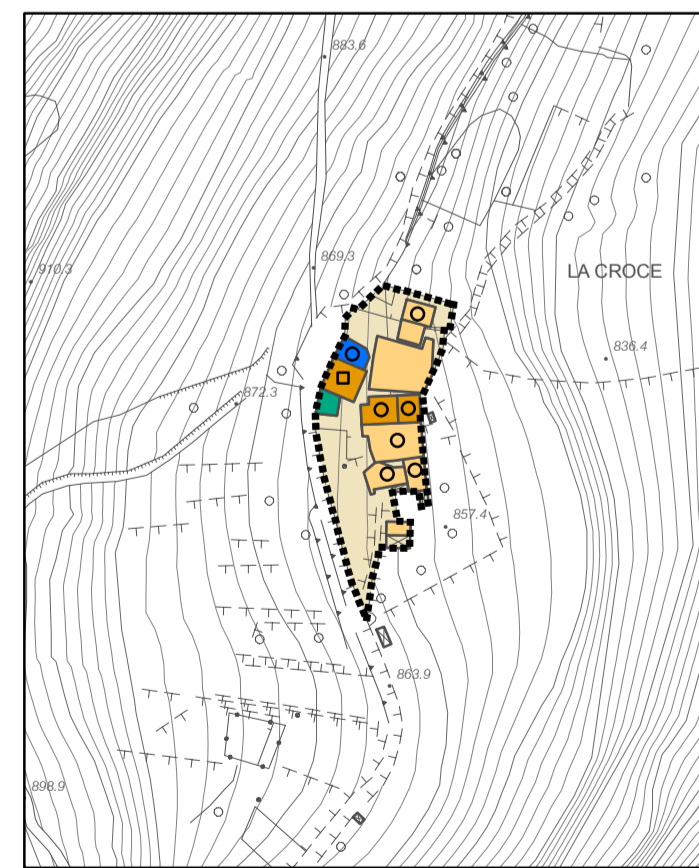
Baldoni



Sarotti



Basioli



La Croce

Edificio speciale	Edificio condominiale	Uni/bifamiliare
Palazzo storico	Altri edifici residenziali	Plurifamiliare
Palazzina storica	Altri edifici	Limiti amministrativi
Caseggiato storico	Edificio accessorio	Confine comunale
Edificio del tessuto storico minore	Non rilevato	Confine provinciale
Edificio rurale o di impianto rurale	Perimetro nuclei di antica formazione	

progettisti:
marco bianchi
architetto
riccardo domenighini
urbanista
massimo bianchi
urbanista

COMUNE DI EDOLO
Provincia di Brescia

DOCUMENTO DI PIANO

AMBIENTE URBANO - NUCLEI DI ANTICA FORMAZIONE
Tipologia degli edifici