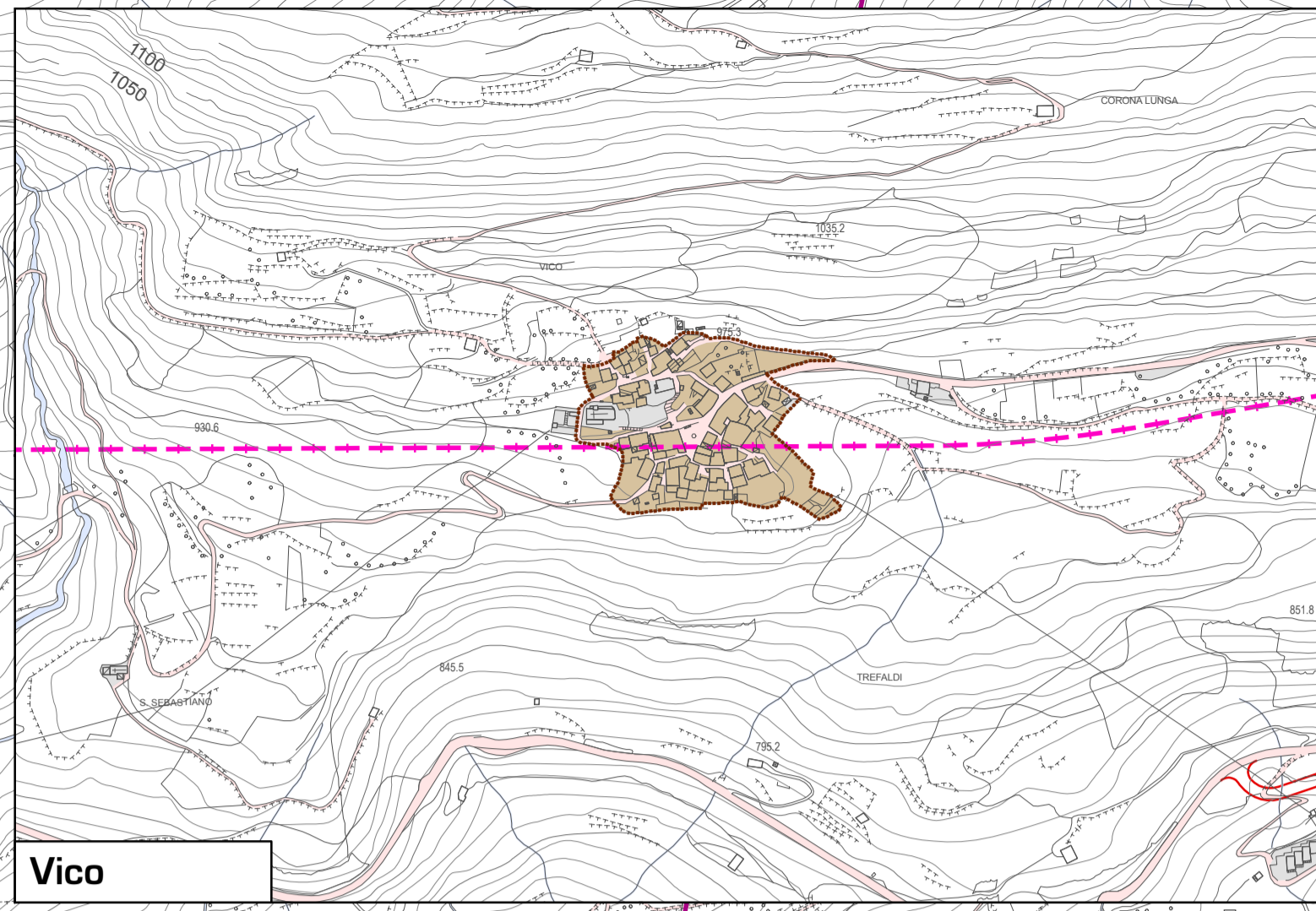
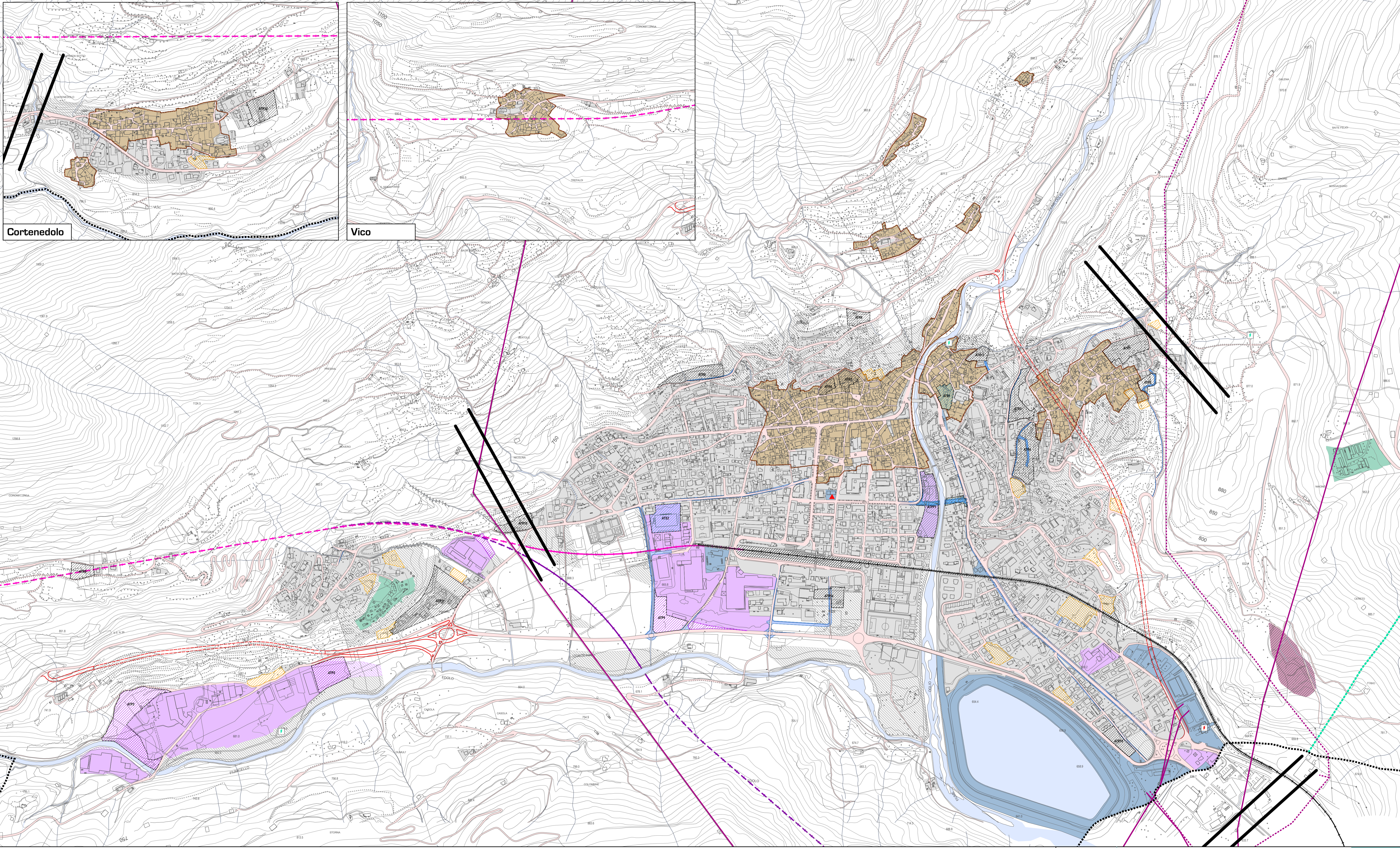


Cortenedolo



Vico



**Legenda**

<b>Aree del tessuto urbano consolidato</b>	<b>Aree estrattive e discariche</b>	<b>Rete ferroviaria</b>	<b>Altre componenti del paesaggio urbano</b>	<b>Ambiti di possibile trasformazione</b>	<b>Limiti amministrativi</b>
Centri e nuclei storici	Discarica Loc. Fobbia (progetto di recupero ambientale)	Ferrovia Brescia Iseo Edolo	Centrale idroelettrica	Ambiti di trasformazione residenziale	Confine comunale
Altre aree edificate	<b>Ambiti delle trasformazioni condizionate</b>	Aree ferroviarie	Centralina idroelettrica	Ambiti di trasformazione polifunzionale	Confine provinciale
Strutture turistico-ricettive	Limitazione all'estensione degli ambiti delle trasformazioni condizionate	<b>Traforo ferroviario del Mortirolo</b>	Antenne per telecomunicazioni e radiotelevisive	Ambiti di trasformazione produttivi	
Aree produttive	<b>Viabilità</b>	Ipotesi in discussione	Elettrodotti	Ambiti di trasformazione per servizi	
Aree per impianti tecnologici	Viabilità esistente	Proposta comunale	Elettrodotti in corso di interrimento	<b>Zone di completamento</b>	
Perimetro dei nuclei di antica formazione	Viabilità comunale di progetto		Condotte forzate	Zone di completamento residenziale	
<b>Aree impegnate dal PRG vigente</b>	Viabilità da definire in sede di attuazione degli ambiti di trasformazione		Laghi, fiumi, torrenti e corsi d'acqua	Zone di completamento produttivo	
Aree produttive impegnate dal PRG vigente	<b>Varianti SS 39 e 42</b>				
Altre aree impegnate dal PRG vigente	Trazzi in superficie				
	Trazzi in galleria				

<b>Altre componenti del paesaggio urbano</b>	<b>Ambiti di possibile trasformazione</b>	<b>Limiti amministrativi</b>
Centrale idroelettrica	Ambiti di trasformazione residenziale	Confine comunale
Centralina idroelettrica	Ambiti di trasformazione polifunzionale	Confine provinciale
Antenne per telecomunicazioni e radiotelevisive	Ambiti di trasformazione produttivi	
Elettrodotti	Ambiti di trasformazione per servizi	
Elettrodotti in corso di interrimento	<b>Zone di completamento</b>	
Condotte forzate	Zone di completamento residenziale	
Laghi, fiumi, torrenti e corsi d'acqua	Zone di completamento produttivo	

<b>Altre componenti del paesaggio urbano</b>	<b>Ambiti di possibile trasformazione</b>	<b>Limiti amministrativi</b>
Centrale idroelettrica	Ambiti di trasformazione residenziale	Confine comunale
Centralina idroelettrica	Ambiti di trasformazione polifunzionale	Confine provinciale
Antenne per telecomunicazioni e radiotelevisive	Ambiti di trasformazione produttivi	
Elettrodotti	Ambiti di trasformazione per servizi	
Elettrodotti in corso di interrimento	<b>Zone di completamento</b>	
Condotte forzate	Zone di completamento residenziale	
Laghi, fiumi, torrenti e corsi d'acqua	Zone di completamento produttivo	

progettisti:  
marco bianchi  
architetto  
riccardo domenighini  
urbanista  
massimo bianchi  
urbanista

adozione delibera CC  
n° ..... del  
pubblicazione  
e  
approvazione delibera C.C.  
n° ..... del  
pubblicazione sul BURL  
n° ..... del

dp.A10 scala: 1:5.000 data: novembre 2011

**COMUNE DI EDOLO**  
Provincia di Brescia

**DOCUMENTO DI PIANO**

**CARTA CONDIVISA DEL PAESAGGIO**  
Componenti del paesaggio urbano

**PCT**