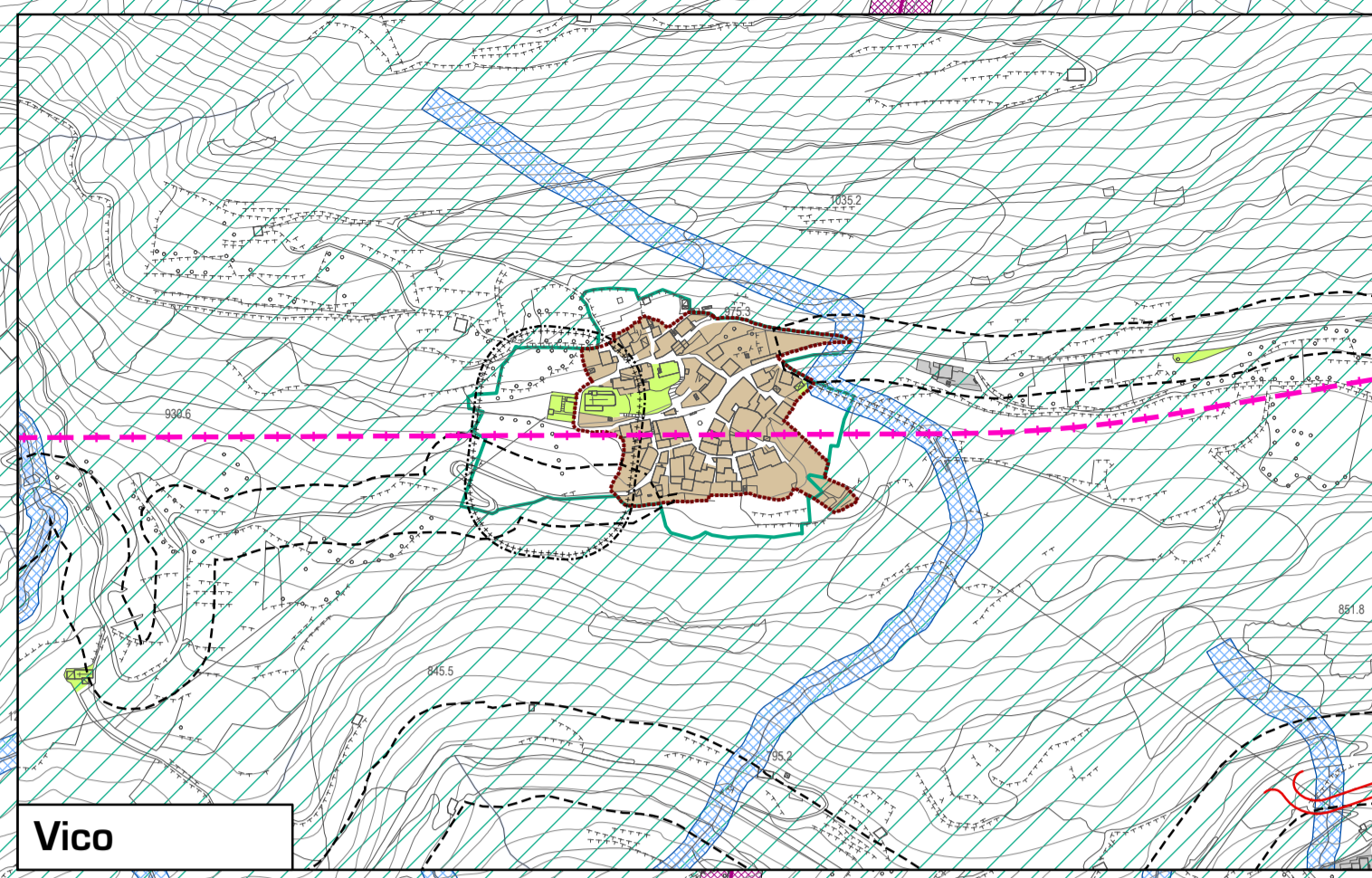
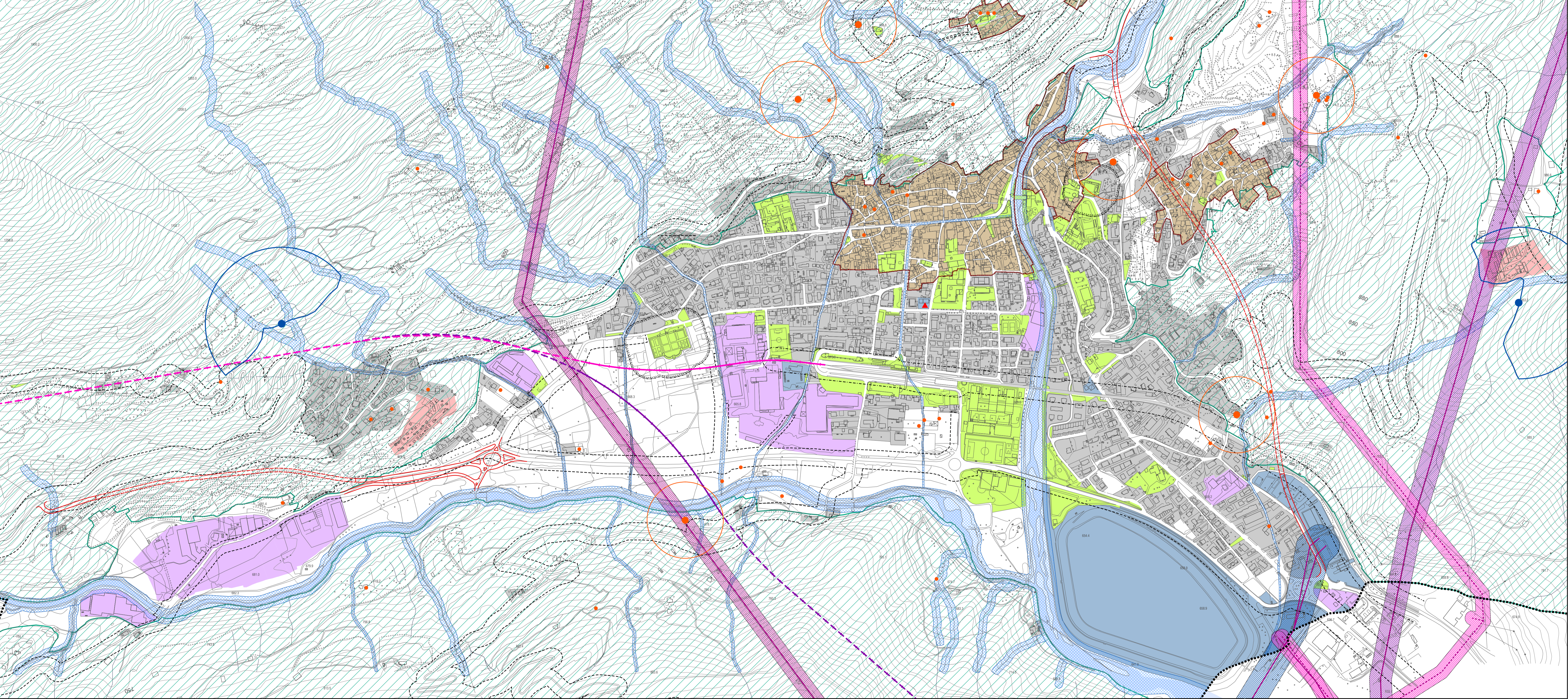


Cortenedolo



Vico



Legenda

- Laghi, fiumi, torrenti e corsi d'acqua
- Fasce di rispetto del reticolo idrico minore
- Vincolo idrogeologico R.D. 3267/1923
- Zone di rispetto**
- Rispetto cimiteriale
- Rispetto stradale
- Rispetto ferroviario D.P.R. 753/80 e D.M. 03/08/1981

- Elettromagnetismo**
- Antenne per telecomunicazioni e radiotelevisive
- Elettrodotti
- Elettrodotti in corso di interrimento

- Fasce di rispetto degli elettrodotti**
- Distanze di prima approssimazione (Dpa) m. 16
- Distanze di prima approssimazione (Dpa) m. 19
- Distanze di prima approssimazione (Dpa) m. 22
- Distanze di prima approssimazione (Dpa) m. 29
- Distanze di prima approssimazione (Dpa) m. 36
- Distanze di prima approssimazione (Dpa) m. 41

- Area di salvaguardia delle sorgenti ad uso idropotabile**
- Zona di tutela assoluta
- Zona di rispetto 200 m.
- Allevamenti e relative fasce di rispetto**
- Allevamenti significativi (>10 UBA)
- Allevamenti minori
- Fasce di rispetto degli allevamenti

- Possibili interventi infrastrutturali di interesse sovracomunale Varianti SS 39 e 42**
- Trattati in superficie
- Trattati in galleria
- Traforo ferroviario del Mortirolo**
- Ipotesi in discussione
- Proposta comunale

- Tessuto urbano consolidato**
- Consolidato storico
- Consolidato recente prevalentemente residenziale
- Consolidato turistico-ricettivo
- Consolidato prevalentemente produttivo
- Impianti tecnologici
- Servizi esistenti
- Nuclei di antica formazione

- Limiti amministrativi**
- Confine comunale
- Confine provinciale

progettisti:
marco bianchi
architetto
riccardo dominghini
urbanista
massimo bianchi
urbanista

adozione delibera C.C.
n° del
pubblicazione
e
approvazione delibera C.C.
n° del
pubblicazione sul BURL
n° del

dp.A05b

COMUNE DI EDOLO
Provincia di Brescia

DOCUMENTO DI PIANO

VINCOLI AMMINISTRATIVI, DA INFRASTRUTTURE E ATTIVITA' territorio urbanizzato

modificata a seguito di richiesta provinciale di integrazione

scala: 1:5.000

data: agosto 2012

