



# VARIANTE GENERALE AL P.R.G.

Variante n° 4/c

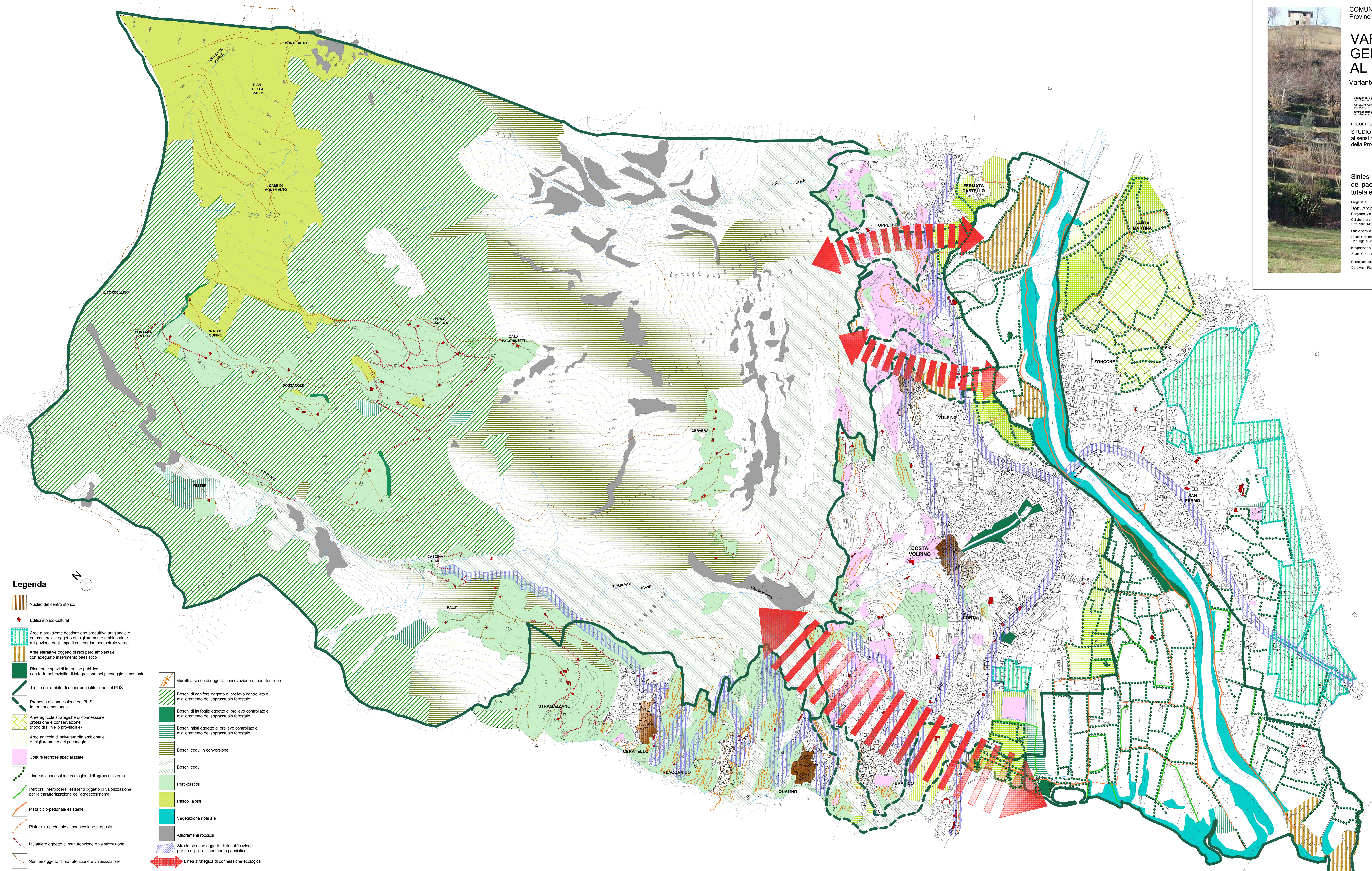
adottata dal Consiglio Comunale  
con delibera n° 10/07  
approvata dalla Giunta Provinciale  
con delibera n° 10/07  
controllata alle osservazioni del Consiglio Comunale  
con delibera n° 10/07

PROGETTO  
STUDIO PAESISTICO  
ai sensi dell'art. 50 del P.T.C.P.  
della Provincia di Bergamo

scale 1:500  
dicembre 2004  
variante

## Sintesi delle componenti del paesaggio e indirizzi di tutela e valorizzazione

Progettista:  
Dott. Arch. Margherita FIORINA  
Bergamo, via Salvecchio, 13 tel. fax 035/248470  
Collaboratori:  
Dott. Arch. Marzia Lomboni  
Studio paesistico:  
Studio Gerardo - Dott. Arch. P. Felliccioli, Ing. S. Quirico,  
Dott. Agr. A. Nanni Salicrú, Dott. P. Anselmi  
Integrazione studio Geologico tecnico:  
Studio G.E.A. s.n.c. del Dott. Geol. Sergio Ghisardi  
Coordinamento e collaborazione:  
Dott. Arch. Pierfranco Castellari



### Legenda

- Nucleo del centro storico
- Edifici storico-culturali
- Are a prevalente destinazione produttiva artigianale e commerciale oggetto di miglioramento ambientale e mitigazione degli impatti con cortina permeabile verde
- Are e estrattive oggetto di recupero ambientale con adeguato inserimento paesistico
- Ricettori e spazi di interesse pubblico, con forte potenzialità di integrazione nel paesaggio circostante
- Limite dell'ambito di opportuna istituzione del PLUS
- Proposta di connessione del PLUS in territorio comunale
- Are e agricole strategiche di connessione, protezione e conservazione (nodo di II livello provinciale)
- Are e agricole di salvaguardia ambientale e miglioramento del paesaggio
- Culture legnose specializzate
- Linee di connessione ecologica dell'agroecosistema
- Percorsi interpoderali esistenti oggetto di valorizzazione per la caratterizzazione dell'agroecosistema
- Pista ciclo-pedonale esistente
- Pista ciclo-pedonale di connessione proposta
- Mulattiere oggetto di manutenzione e valorizzazione
- Sentieri oggetto di manutenzione e valorizzazione
- Muretti a secco di oggetto conservazione e manutenzione
- Boschi di conifere oggetto di prelievo controllato e miglioramento del soprassuolo forestale
- Boschi di latifoglie oggetto di prelievo controllato e miglioramento del soprassuolo forestale
- Boschi misti oggetto di prelievo controllato e miglioramento del soprassuolo forestale
- Boschi cedui in conversione
- Boschi cedui
- Prati-pascoli
- Pascoli alpini
- Vegetazione ripariale
- Affioramenti rocciosi
- Strade storiche oggetto di riqualificazione per un migliore inserimento paesistico
- Linea strategica di connessione ecologica