



COMUNE DI COSTA VOLPINO
Provincia di Bergamo

VARIANTE GENERALE AL P.R.G.

Variante n° 4/c

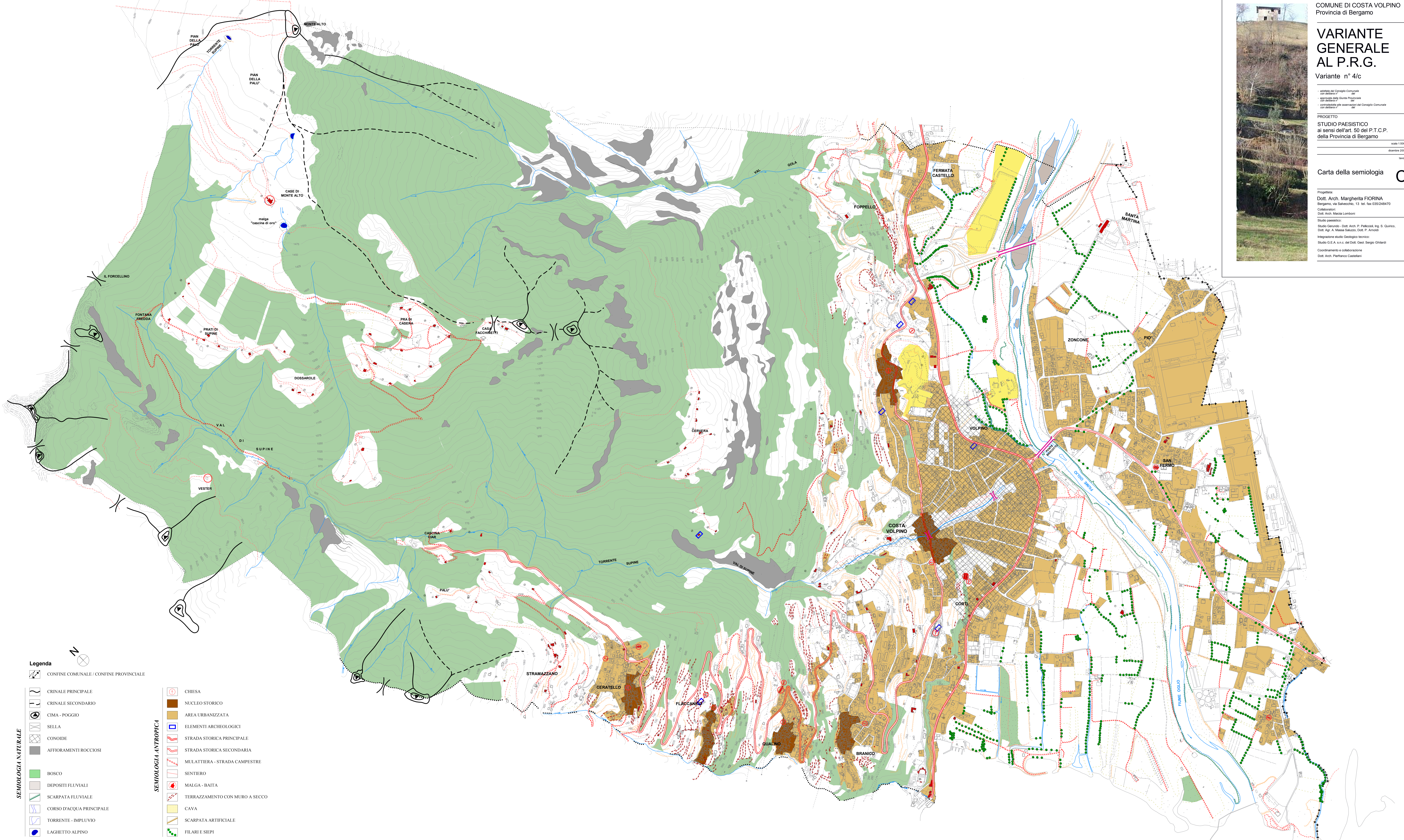
• approvata dal Consiglio Comunale
con delibera n° 100
• approvata dalla Giunta Provinciale
con delibera n° 100
• convalidata alle osservazioni dal Consiglio Comunale
con delibera n° 100

PROGETTO
STUDIO PAESISTICO
ai sensi dell'art. 50 del P.T.C.P.
della Provincia di Bergamo

SCALE 1:5000
dicembre 2004
1 foglio

Carta della semiologia **C**

Progettista:
Dott. Arch. Margherita FIORINA
Bergamo, via Salvecchio, 13 tel. fax 035/248470
Collaboratori:
Dott. Arch. Maria Lomboni
Studio paesistico:
Studio Genardo - Dott. Arch. P. Peliccioli Ing. S. Quirico,
Dott. Agr. A. Massa Salucchi, Dott. P. Amadio
Integrazione studio Geologico-Ingegn.:
Studio G.E.A. s.n.c. del Dott. Geol. Sergio Ghislini
Coordinamento e collaborazione:
Dott. Arch. Pierfranco Castellani



- Legenda**
- CONFINE COMUNALE / CONFINE PROVINCIALE
 - CRINALE PRINCIPALE
 - CRINALE SECONDARIO
 - CIMA - POGGIO
 - SELLA
 - CONOIDE
 - AFFIORAMENTI ROCCIOSI
 - BOSCO
 - DEPOSITI FLUVIALI
 - SCARPATA FLUVIALE
 - CORSO D'ACQUA PRINCIPALE
 - TORRENTE - IMPLUVIO
 - LAGHETTO ALPINO

- SEMILOGIA ANTROPICA**
- CHIESA
 - NUCLEO STORICO
 - AREA URBANIZZATA
 - ELEMENTI ARCHEOLOGICI
 - STRADA STORICA PRINCIPALE
 - STRADA STORICA SECONDARIA
 - MULATTIERA - STRADA CAMPESTRE
 - SENTIERO
 - MALGA - BAITA
 - TERRAZZAMENTO CON MURO A SECCO
 - CAVA
 - SCARPATA ARTIFICIALE
 - FILARI E SIEPI