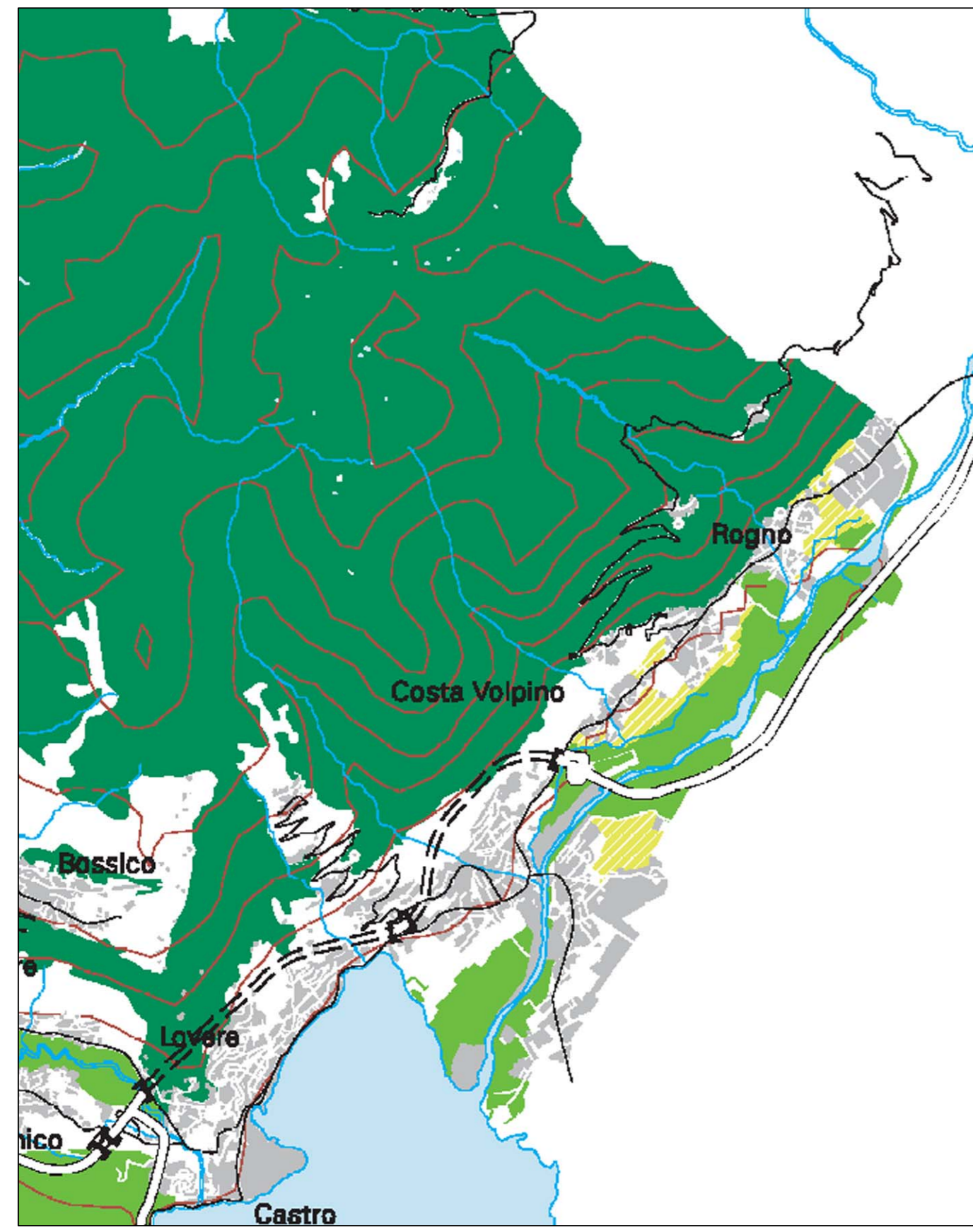
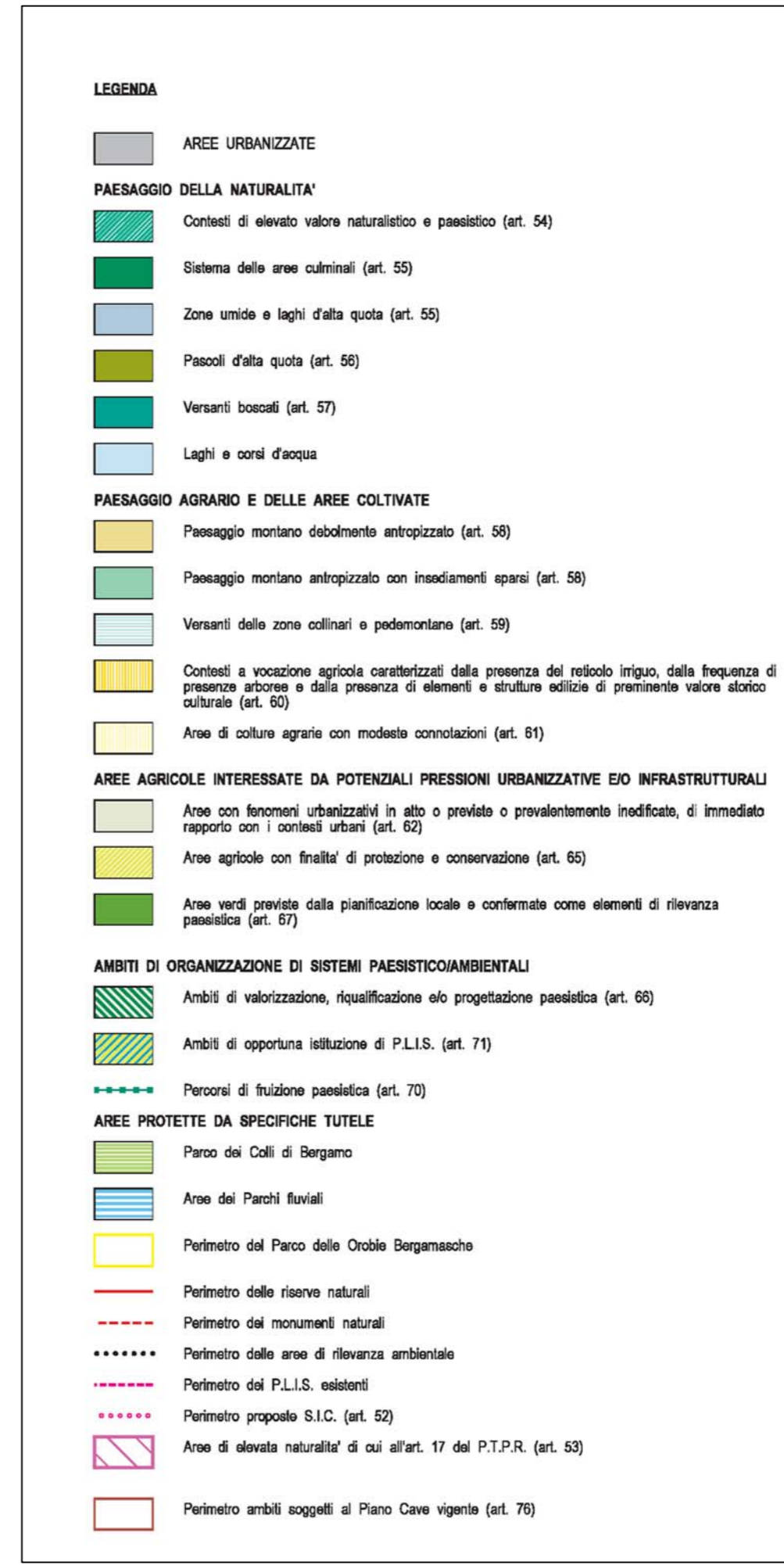
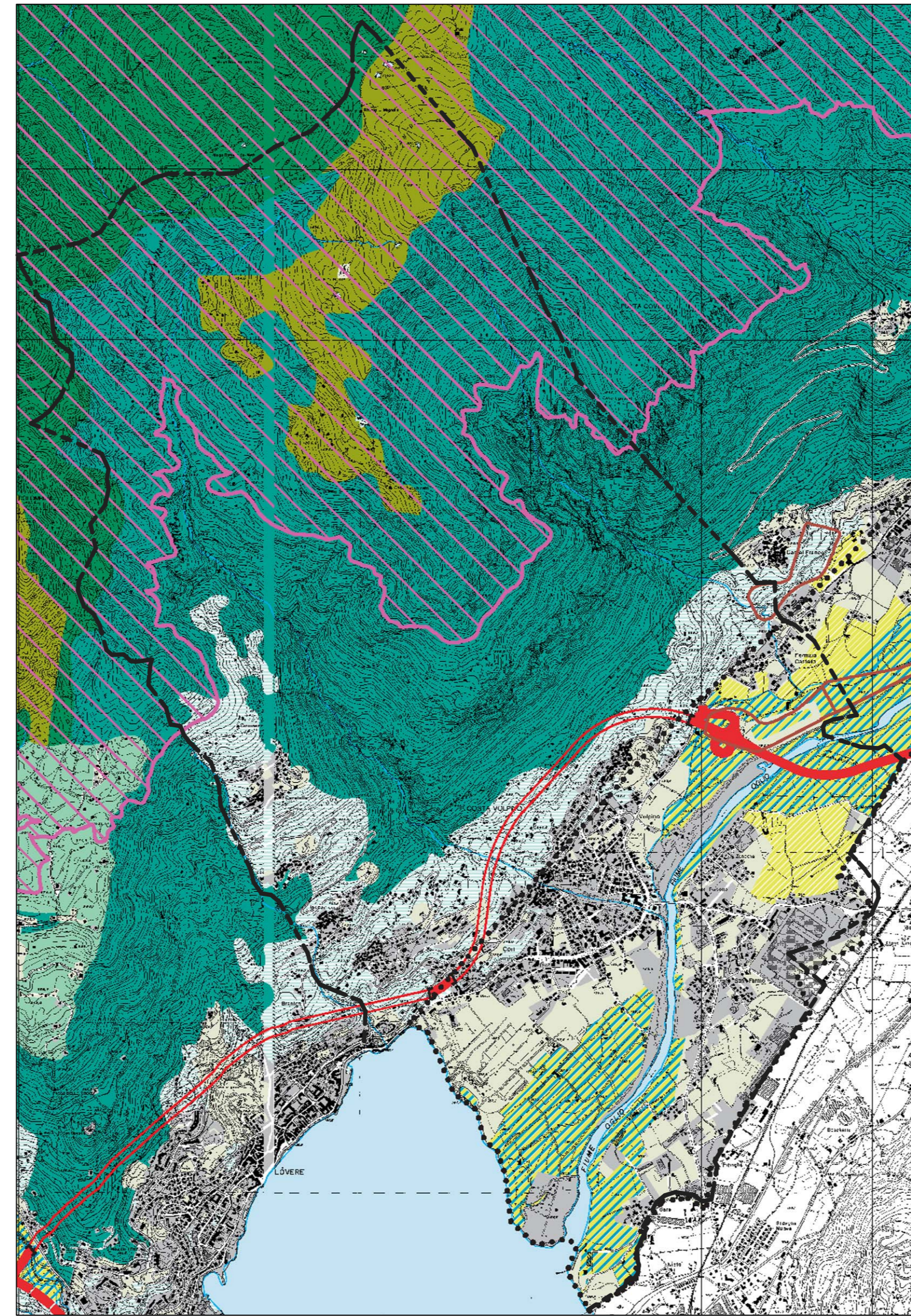


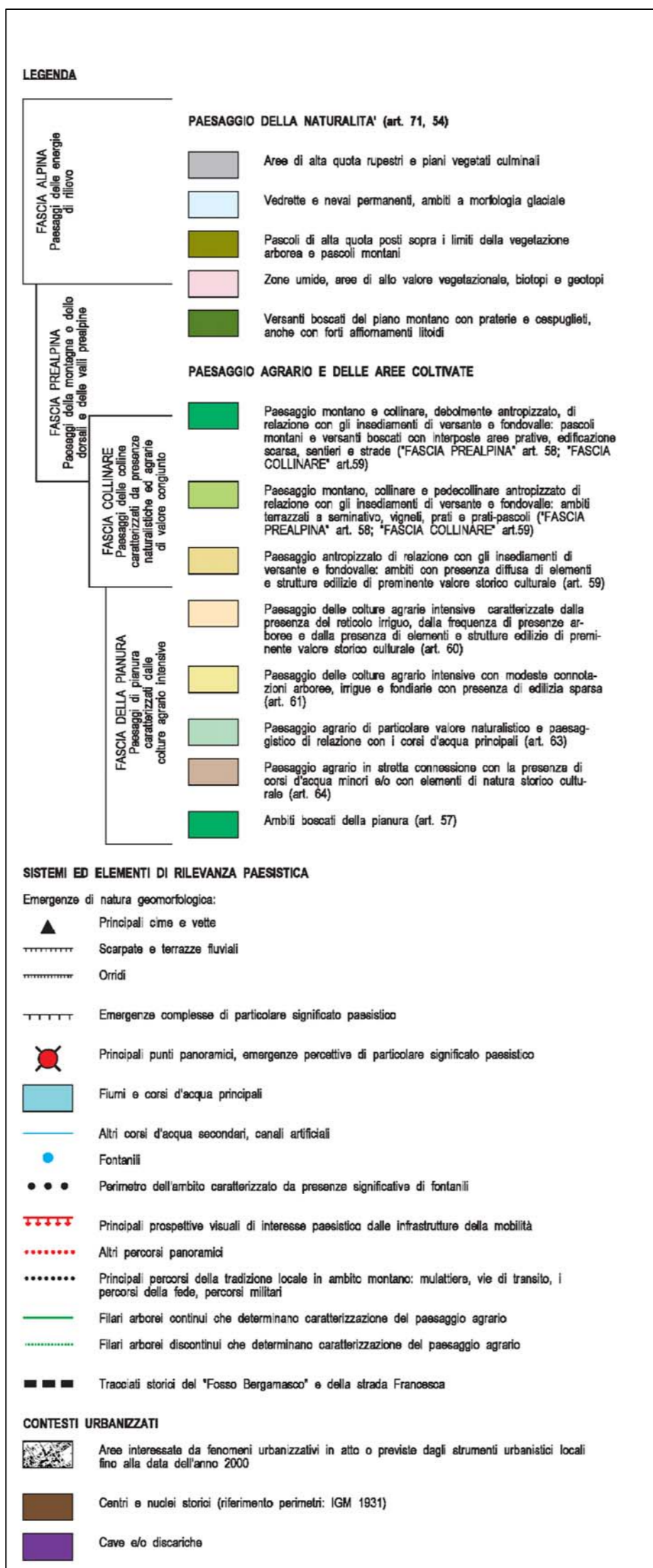
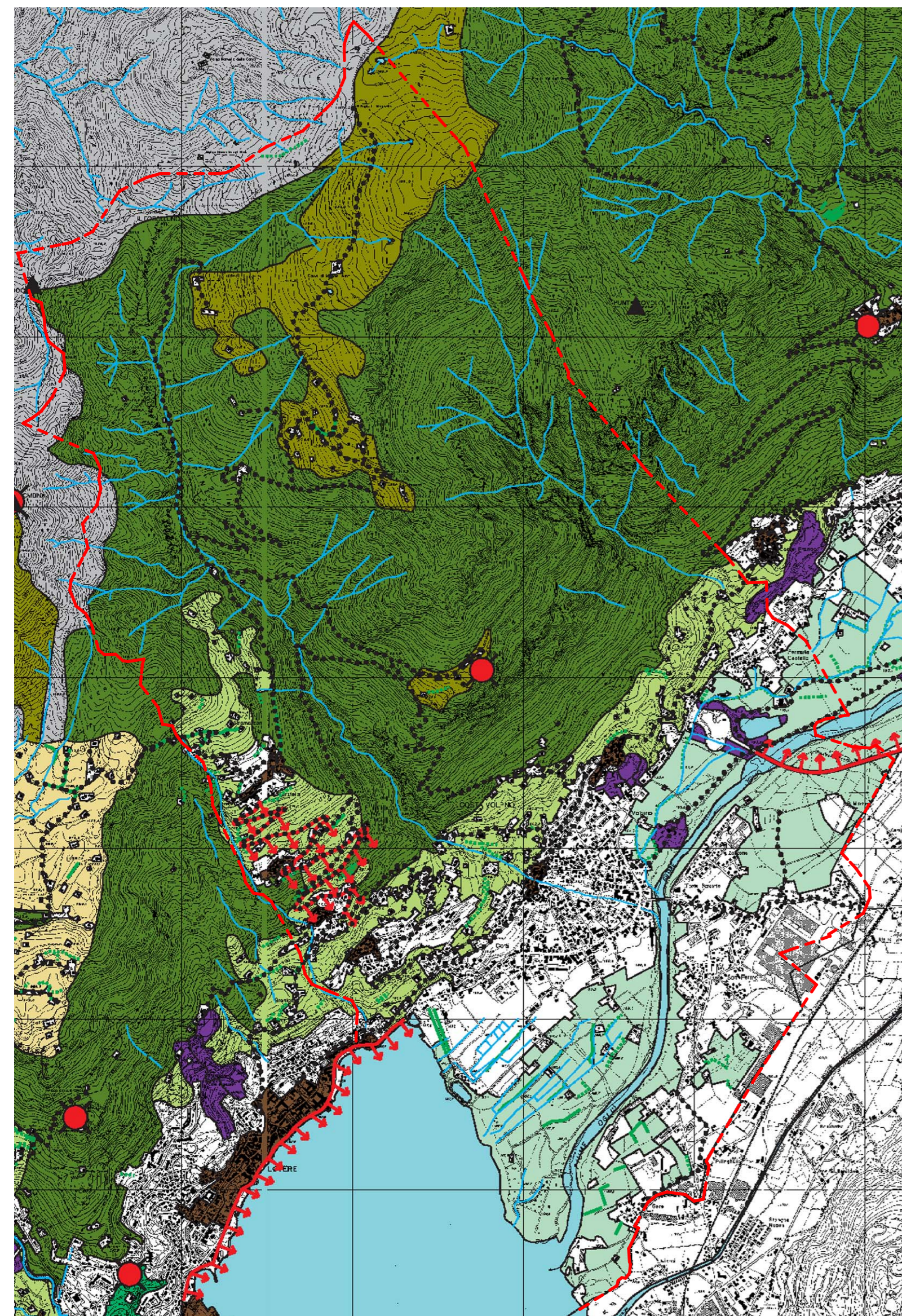
PTC Provincia di Bergamo



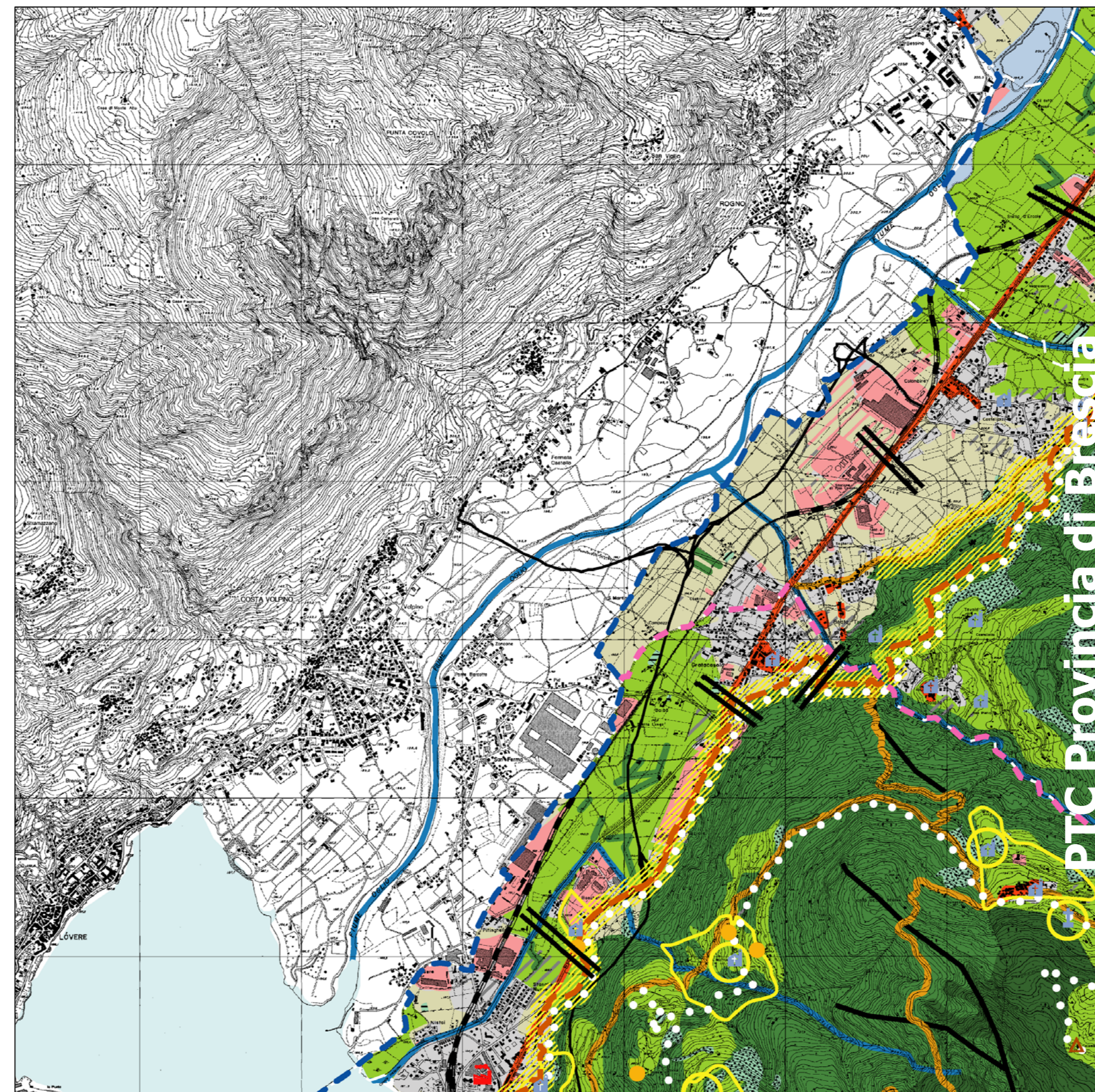
STRALCIO CARTA RETE ECOLOGICA PROVINCIALE A VALENZA PAESISTICO-AMBIENTALE scala 1:50.000



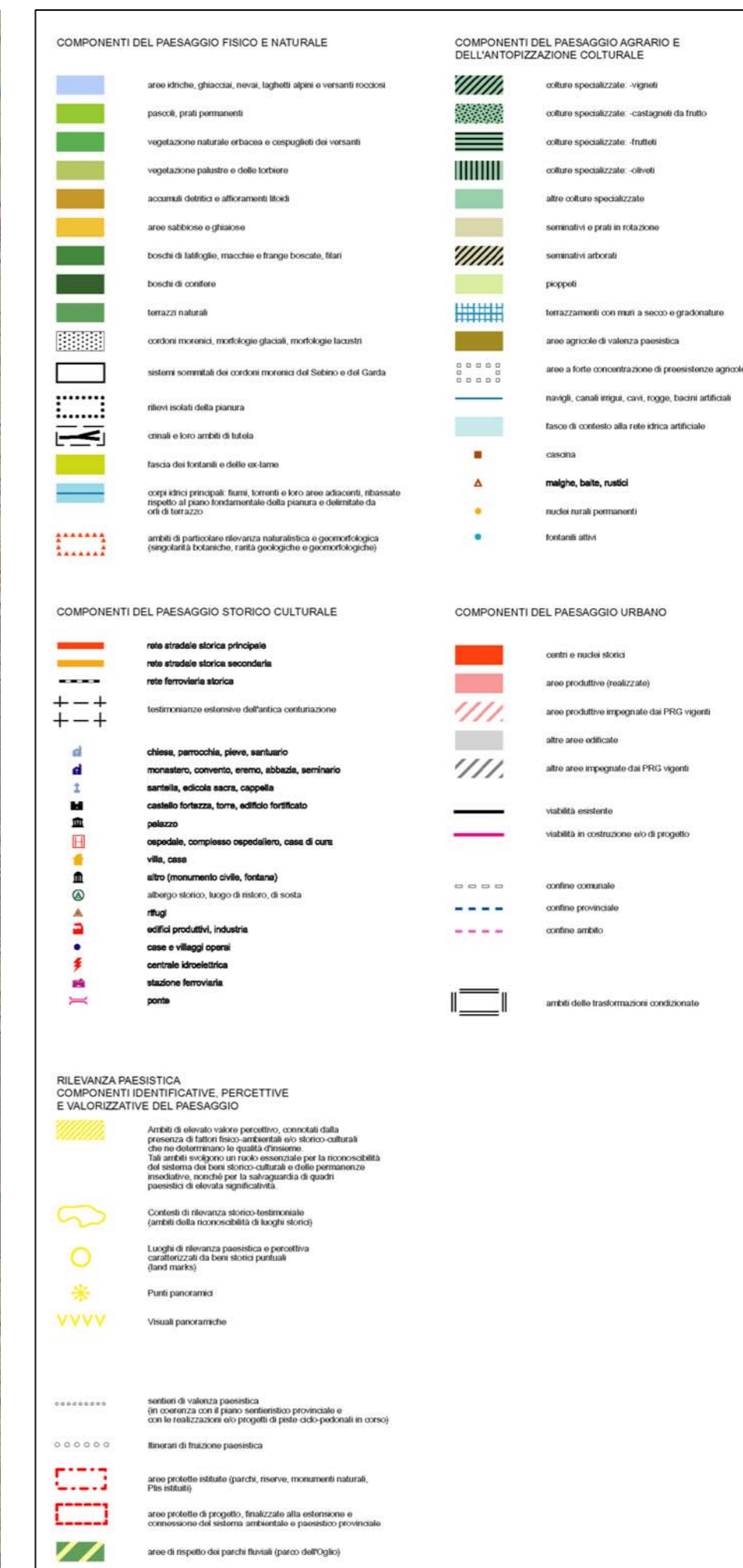
STRALCIO CARTA TUTELA, RIQUALIFICAZIONE E VALORIZZAZIONE AMBIENTALE E PAESISTICA DEL TERRITORIO scala 1:25.000



STRALCIO CARTA AMBIENTI ED ELEMENTI DI RILEVANZA PAESISTICA scala 1:25.000



STRALCIO CARTA DEL SISTEMA PAESISTICO 1:25.000



COMUNE DI COSTA VOLPINO
Provincia di Bergamo

VARIANTE GENERALE AL P.R.G.

Variante n° 4/c

- adottata dal Consiglio Comunale con delibera n° ...
- approvata dalla Giunta Provinciale del ...
- controfirmata alle osservazioni del Consiglio Comunale con delibera n° ...

PROGETTO

STUDIO PAESISTICO ai sensi dell'art. 50 del P.T.C.P. della Provincia di Bergamo

scala 1:50000
1:25000
dicembre 2004

lavora

Inquadramento paesistico territoriale del PTCP

A

Progettista:

Dott. Arch. Margherita FIORINA Bergamo, via Salvechio, 13 tel. fax 035/248470

Collaboratori:
Dott. Arch. Marzia Lomboni

Studio paesistico:

Studio Gerundo - Dott. Arch. P. Pelliccioli, Ing. S. Quirico, Dott. Agr. A. Massa Saluzzo, Dott. P. Arnoldi

Integrazione studio Geologico tecnico:

Studio G.E.A. s.n.c. del Dott. Geol. Sergio Ghilardi

Coordinamento e collaborazione

Dott. Arch. Pierfranco Castellani