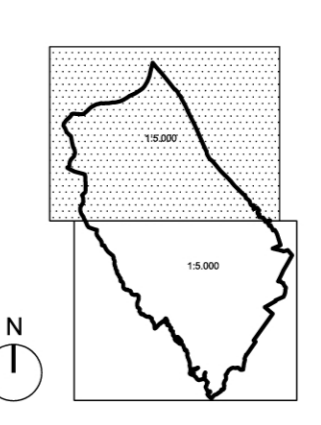
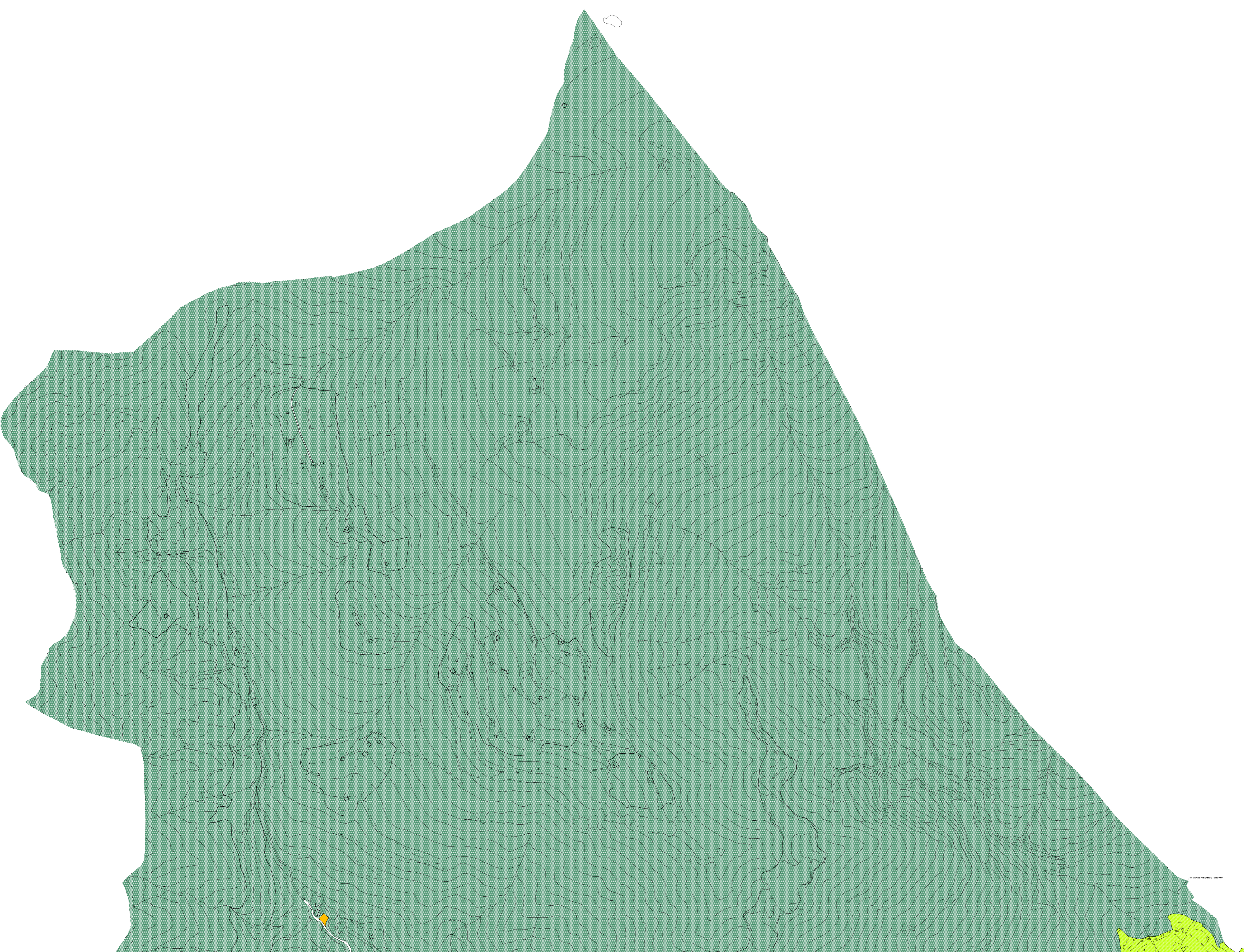


Quadro d'unione dei fogli  
Rilievo aerofotogrammetrico COGEME S.p.A.



**QUADRO DELLE AZIONI STRATEGICHE DI PIANO**

<b>Sistema della naturalità</b>			
	contesti di elevato valore naturalistico e paesistico		
	contesti di versante e fondovalle con connotazioni agrarie di valore ecologico e paesistico		
	contesti di fondovalle di relazione con il corso d'acqua principale, di elevato valore naturalistico e paesistico ambientale		
	ambiti di progettazione paesistica e mitigazione degli impatti		
	corsi d'acqua esistenti		
<b>Sistema urbano</b>			
	contesti e aree di pertinenza di valore storico ambientale		
	sistema insediativo residenziale di versante		
	sistema insediativo residenziale di fondovalle		
	insediamenti produttivi industriali e artigianali		
	insediamenti commerciali		
	ambiti per attività estrattive - Piano cave provinciale vigente		
	area destinata a deposito temporaneo di materiale		
<b>Sistema delle infrastrutture</b>			
	rete infrastrutturale di previsione		
	ipotesi di tracciato di interesse sovrolocale		
<b>Sistema dei servizi</b>			
	attrezzature di interesse comune		
	attrezzature cimiteriali		
	istruzione		
	verde pubblico attrezzato		
	verde pubblico attrezzato per impianti sportivi		
	parcheggi d'uso pubblico		
	parcheggi pertinenziali ad uso commerciale		
	impianti tecnologici di interesse pubblico		
	piani particolareggiati di iniziativa pubblico/privata		
<b>Ambiti di trasformazione e modalità di attuazione</b>			
	A.T.R. ambiti di trasformazione per funzioni residenziali		
	A.T.P. ambiti di trasformazione per funzioni produttive		
	A.T.C. ambito di trasformazione per funzioni commerciali		
	<b>A.T.S.</b> ambiti di trasformazione per funzioni di interesse pubblico		
	ambito di cessione		
	perimetro di Piano Attuativo		
	Piano Attuativo vigente		Permesso di Costruire Convenzionato
	Piano Attuativo		parcheggi previsti
	siti inquinati soggetti a bonifica e ripristino ambientale		



**COMUNE DI COSTA VOLPINO**  
Provincia di Bergamo

**PIANO DI GOVERNO DEL TERRITORIO**

- adottato dal Consiglio Comunale con delibera n° 133 del 12.12.2009  
- confermato al P.T.C.P. con delibera n° 502 del 21.05.2009  
- approvato dal Consiglio Comunale con delibera n° 41 del 19.06.2009

**DOCUMENTO DI PIANO**  
MODIFICATA A SEGUITO DELL'ACCOGLIMENTO DELLE OSSERVAZIONI

scala 1: 5000  
giugno 2009  
tavola

**Quadro delle azioni strategiche di Piano** **A9b**

Progettista:  
**Dott. Arch. Margherita FIORINA**  
Bergamo, via Salvecchio, 13 tel. fax 035/248470  
Collaboratori:  
Dott. Arch. Marzia Lomboni, Dott. Alice Bosio  
Studio paesistico:  
Studio Gerundo - Dott. Arch. P. Pelliccioli, Ing. S. Quirico,  
Dott. Agr. A. Massa Saluzzo  
Studio Geologico tecnico:  
Studio G.E.A. Dott. Geol. Sergio Ghilardi  
Coordinamento e collaborazioni:  
Dott. Arch. Pierfranco Castellani  
Responsabile settore urbanistica:  
Geom. Francesca Pertesana