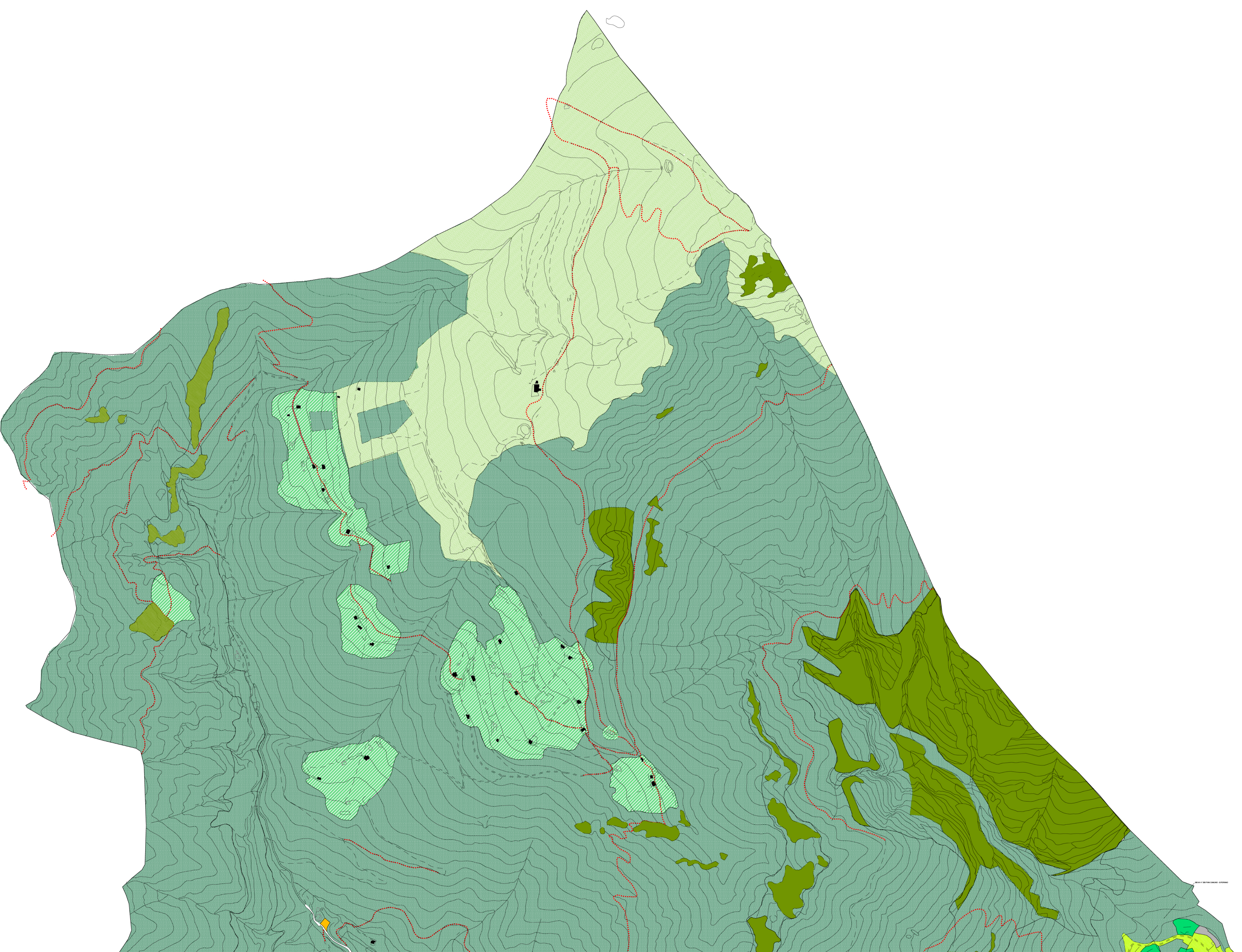
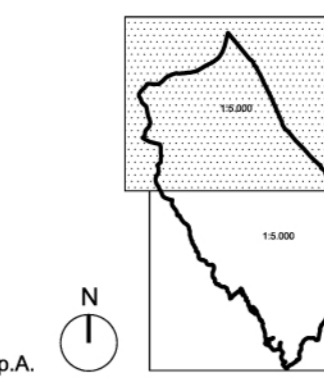


Quadro d'unione dei fogli
Rilievo aerofotogrammetrico COGEME S.p.A.



Insedimenti residenziali	
	Insedimenti e/o edifici di valore storico ambientale da salvaguardare
	Insedimenti recenti
Insedimenti produttivi	
	ad uso industriale (residenza, laboratori, depositi)
	ad uso commerciale
Insedimenti per attrezzature varie e servizi pubblici o ad uso pubblico	
	per l'istruzione (scuola materna, scuola elementare, scuola media..)
	attrezzature di interesse comune
	area cimiteriale
	per il tempo libero (sport, parco attrezzato)
	parcheggi
	impianti tecnologici
Superfici a verde	
	prati pascoli
	pascoli alpini
	prati polifiti
	vegetazione arbustiva e consorzi rupicoli
	boschi
	vegetazione ripariale
	seminativi
	coltivazioni promiscue
	incolto
	aree sabbiose, ghiaiose
	colture arboree specializzate
	filari alberati
	percorsi ciclopedonali
	ambiti in via di trasformazione

COMUNE DI COSTA VOLPINO
Provincia di Bergamo

PIANO DI GOVERNO DEL TERRITORIO

- adottato dal Consiglio Comunale
con delibera n° del
- conforme al P.T.C.P.
con delibera n° del
- approvato dal Consiglio Comunale
con delibera n° del

DOCUMENTO DI PIANO

scala 1: 5000

dicembre 2008

tavola

Stato di fatto

Uso del suolo

A4b

Progettista:
Dott. Arch. Margherita FIORINA
Bergamo, via Salvecchio, 13 tel. fax 035/248470

Collaboratori:
Dott. Arch. Marzia Lomboni, Dott. Alice Bosio

Studio paesistico:
Studio Gerundo - Dott. Arch. P. Pelliccioli, Ing. S. Quirico,
Dott. Agr. A. Massa Saluzzo, Dott. P. Arnoldi

Studio Geologico tecnico:
Studio G.E.A. Dott. Geol. Sergio Ghilardi

Coordinamento e collaborazione:
Dott. Arch. Pierfranco Castellani
Responsabile settore urbanistica:
Geom. Francesca Pertesana