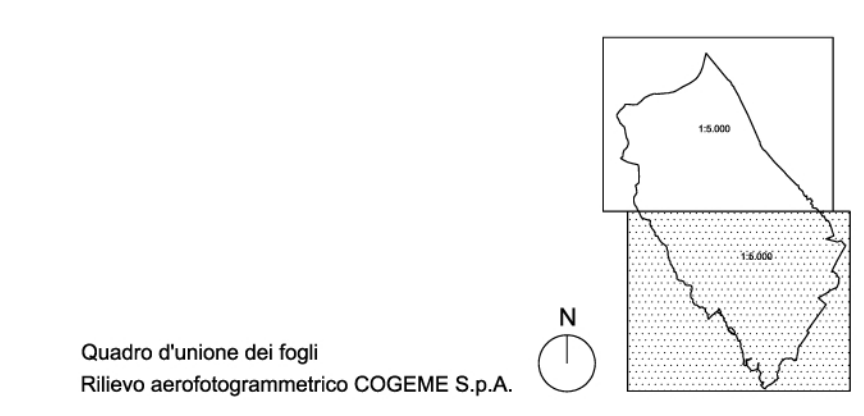
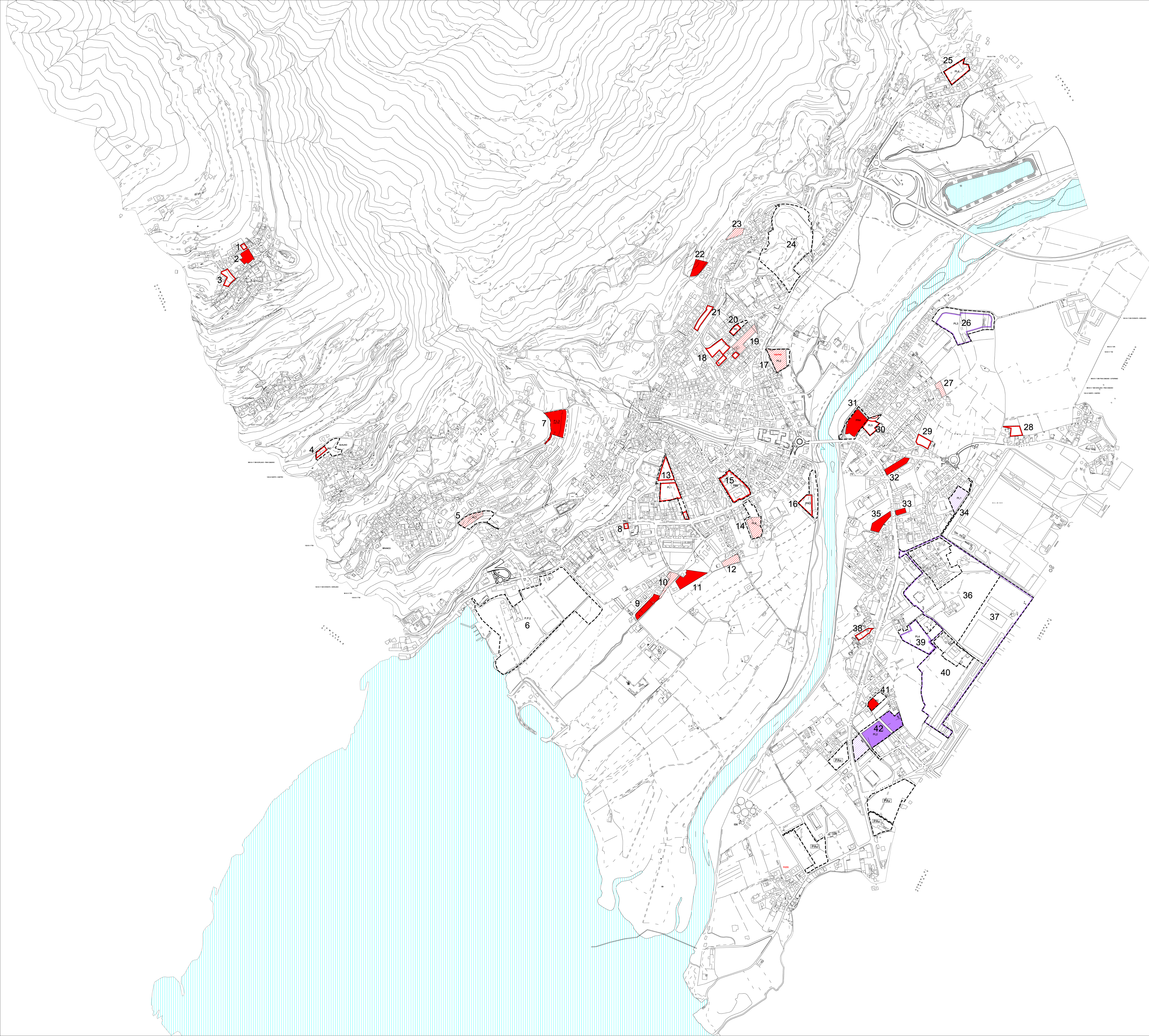


<i>zone edificabili a destinazione residenziale</i>	
	previste dal P.R.G. e realizzate
	previste dal P.R.G. e residue
	previste dal P.R.G. e in itinere
<i>zone edificabili a destinazione produttiva artigianale</i>	
	previste dal P.R.G. e realizzate
	previste dal P.R.G. e residue
	previste dal P.R.G. e in itinere
<i>perimetri</i>	
	perimetro di PA di nuove zone di espansione
	n. di riferimento delle aree



COMUNE DI COSTA VOLPINO
 Provincia di Bergamo

PIANO DI GOVERNO DEL TERRITORIO

adottato dal Consiglio Comunale con delibera n. 1 del 12/10/2008
 e confermato al P.C.P. con delibera n. 1 del 12/10/2008
 e approvato dal Consiglio Comunale con delibera n. 1 del 12/10/2008

DOCUMENTO DI PIANO

scala 1:5000
 settembre 2008
 tavola

Stato di fatto
Stato di attuazione PRG vigente
Aree edificabili **A2**

Progettista:
 Dott. Arch. Margherita FIORINA
 Bergamo, Via Salvecchio, 13 tel. fax 035/248470
 Collaboratori:
 Dott. Arch. Marzia Lomboni, Dott. Alice Bosio
 Studio paesistico:
 Studio Gerundo - Dott. Arch. P. Pelliccioli, Ing. S. Quirico,
 Dott. Agr. A. Massa Saluzzo, Dott. P. Arnoldi
 Studio Geologico tecnico:
 Studio G.E.A. Dott. Geol. Sergio Ghilardi
 Coordinamento e collaborazione:
 Dott. Arch. Pierfranco Castellani
 Responsabile settore urbanistico:
 Geom. Francesca Pertesana