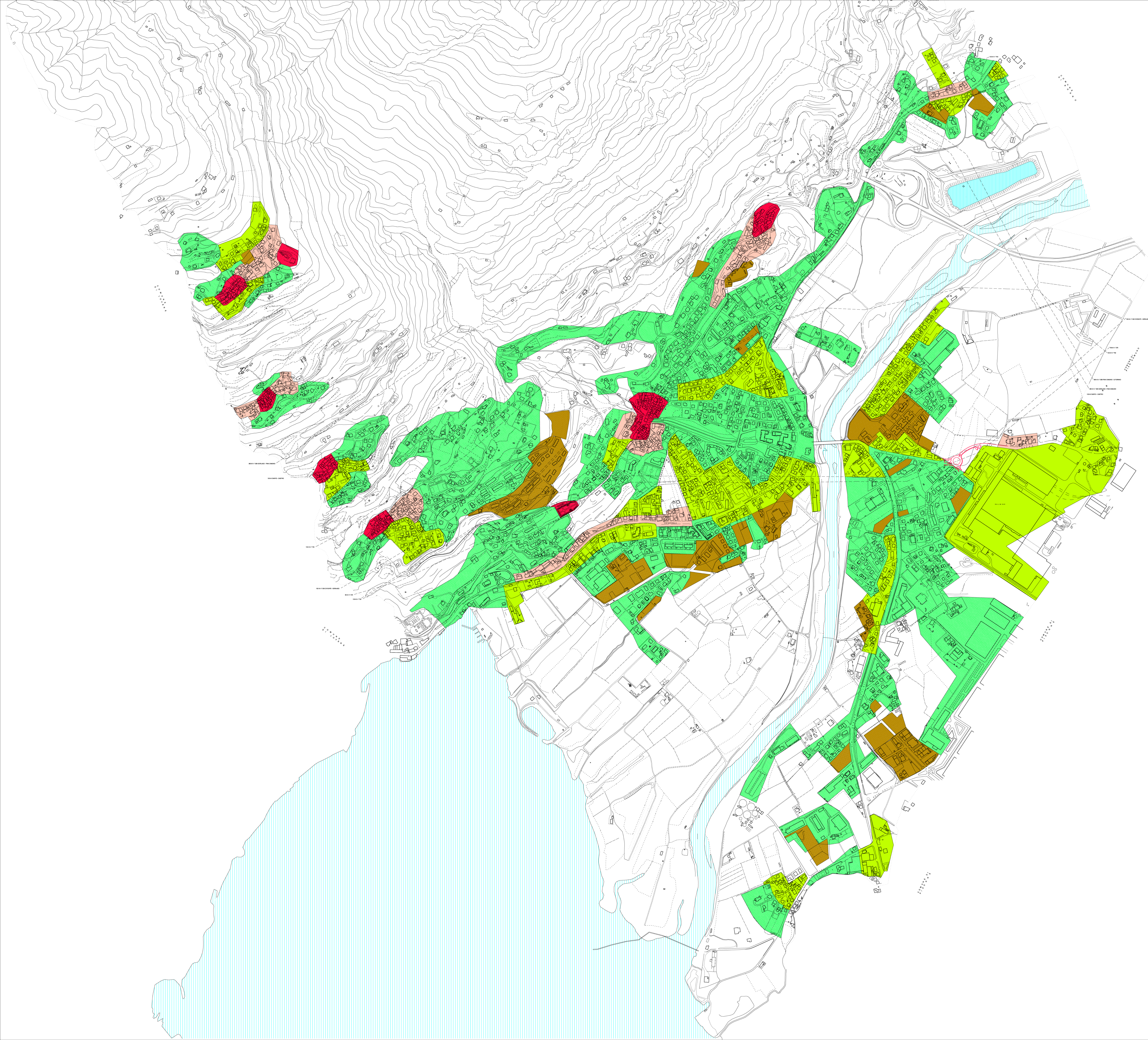


	Urbanizzato esistente al 1889
	Evoluzione dell'urbanizzato dal 1890 al 1937
	Evoluzione dell'urbanizzato dal 1938 al 1959
	Evoluzione dell'urbanizzato dal 1960 al 1974
	Evoluzione dell'urbanizzato dal 1975 al 1983
	Evoluzione dell'urbanizzato dal 1984 al 2008



COMUNE DI COSTA VOLPINO
Provincia di Bergamo

PIANO DI GOVERNO DEL TERRITORIO

- adottato dal Consiglio Comunale
con delibera n° del
- conferme al P.T.C.P.
con delibera n° del
- approvato dal Consiglio Comunale
con delibera n° del

DOCUMENTO DI PIANO

scala 1:5000

Maggio 2008

tavola

Evoluzione storica del tessuto urbano

A1

Progettista:

Dott. Arch. Margherita FIORINA
Bergamo, via Salvecchio, 13 tel. fax 035/248470

Collaboratori:

Dott. Arch. Marzia Lomboni, Dott. Alice Bosio

Studio paesistico:
Studio Gerundo - Dott. Arch. P. Pelliccioli, Ing. S. Quirico,
Dott. Agr. A. Massa Saluzzo, Dott. P. Arnoldi

Studio Geologico tecnico:
Studio G.E.A. Dott. Geol. Sergio Ghilardi

Coordinamento e collaborazione:

Dott. Arch. Pierfranco Castellani

Responsabile settore urbanistica:

Geom. Francesca Pertesana