

# LEGENDA

Valori dei limiti massimi del livello sonoro equivalenti (LEQ A) relativi alle classi di destinazione d'uso del territorio

LIMITI SORGENTI SONORE (D.P.C.M. 14.11.1997)

CLASSE	LIMITI SORGENTI SONORE		LIMITI SORGENTI SONORE	
	GIORNO	NOTTURNO	GIORNO	NOTTURNO
CLASSE I - AREE PARTICOLARMENTE PROTETTE	50 dB(A)	40 dB(A)	45 dB(A)	35 dB(A)
CLASSE II - AREE PREVALENTEMENTE RESIDENZIALI	55 dB(A)	45 dB(A)	50 dB(A)	40 dB(A)
CLASSE III - AREE DI TIPO MISTO	60 dB(A)	50 dB(A)	55 dB(A)	45 dB(A)
CLASSE IV - AREE AD INTENSA ATTIVITÀ UMANA	65 dB(A)	55 dB(A)	60 dB(A)	50 dB(A)
CLASSE V - AREE PREVALENTEMENTE INDUSTRIALI	70 dB(A)	60 dB(A)	65 dB(A)	55 dB(A)
CLASSE VI - AREE ESCLUSIVAMENTE INDUSTRIALI	70 dB(A)	70 dB(A)	65 dB(A)	65 dB(A)

Fasce di pertinenza ferroviaria per infrastrutture esistenti con velocità di progetto non superiore a 200 km/h

FASCE	LIMITI SORGENTI SONORE		LIMITI SORGENTI SONORE	
	GIORNO	NOTTURNO	GIORNO	NOTTURNO
FASCE A (100 m)	70 dB(A)	60 dB(A)	50 dB(A)	40 dB(A)
FASCE B (100 m)	65 dB(A)	55 dB(A)	50 dB(A)	40 dB(A)

Fasce di pertinenza stradale per infrastrutture esistenti

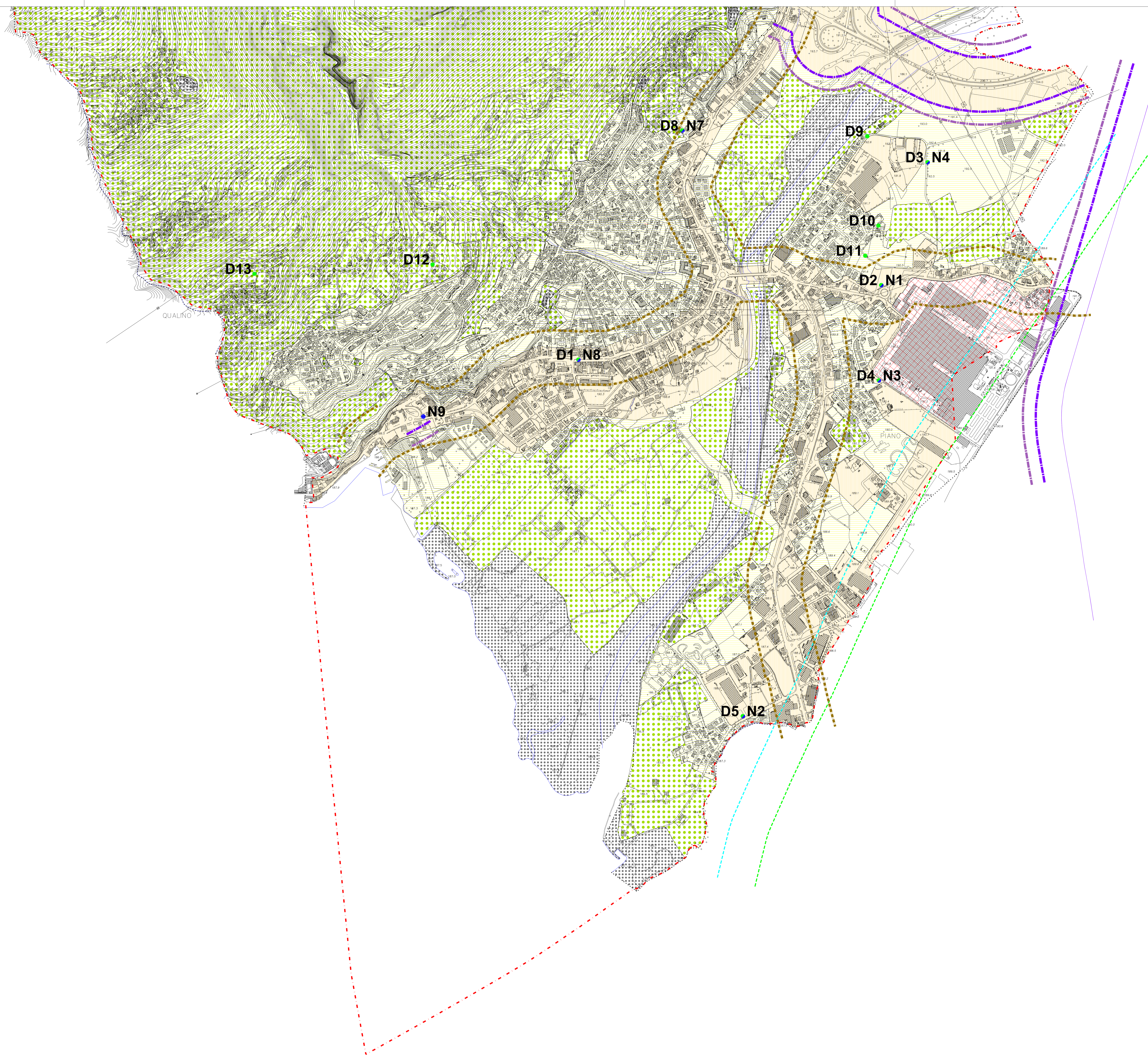
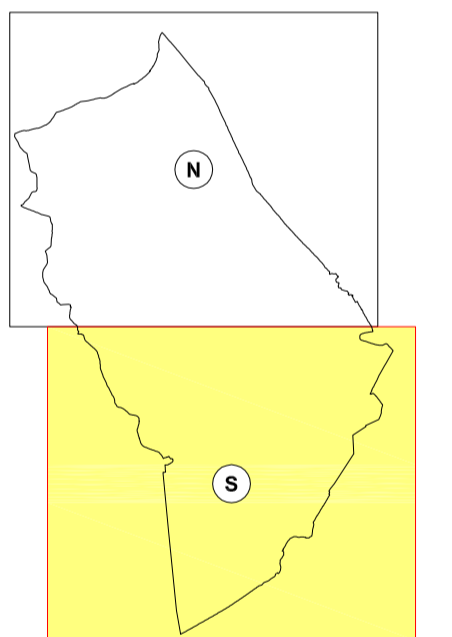
STRADA	LIMITI SORGENTI SONORE		LIMITI SORGENTI SONORE	
	GIORNO	NOTTURNO	GIORNO	NOTTURNO
STRADA DI TIPO Cb - FASCE A (100 m)	65 dB(A)	55 dB(A)	50 dB(A)	40 dB(A)
STRADA DI TIPO Cb - FASCE B (50 m)	65 dB(A)	55 dB(A)	50 dB(A)	40 dB(A)
STRADA DI TIPO Cb - FASCE C (100 m)	65 dB(A)	55 dB(A)	50 dB(A)	40 dB(A)
STRADA DI TIPO E (20 m)	Limiti di zona		Limiti di zona	

CONFINE COMUNALE

LIMITI DELLE CLASSI

**D1** RILEVAZIONI FONOOMETRICHE DIURNE E RELATIVO NUMERO ORDINE

**N1** RILEVAZIONI FONOOMETRICHE NOTTURNE E RELATIVO NUMERO ORDINE



**COMUNE DI COSTA VOLPINO**  
 PROVINCIA DI BERGAMO  
 Area Governo e Territorio

P.G.T.

**PIANO DI GOVERNO DEL TERRITORIO**  
 Legge Regionale 11 marzo 2005, n. 12

**ZONIZZAZIONE ACUSTICA DEL TERRITORIO COMUNALE**  
 (D.P.C.M. 1 marzo 1991, Legge 26 ottobre 1995 n° 447, Legge Regionale 10 agosto 2001 n° 13, Linee Guida Regione Lombardia D.G.R. 12 luglio 2002 n° 7/8776)

Relazione: <b>VR/10442/13</b>	<b>ZONIZZAZIONE TERRITORIO COMUNALE SUD</b>	Scala: <b>1:5.000</b>
Allegato: <b>03</b>		Data: <b>16/01/2014</b>
Progettista: Arch. Federico Acuto	Progettista: Dott. Diego Marselli	
Collaboratori: Arch. Roberta Panza	Collaboratori: Ing. Stefania Ambrosini Ing. Alberto Donati Dott. Stefano Mologni	
Arch. Federico Acuto	Dott. Diego Marselli Tecnico Competente in Acustica Ambientale	
Il Sindaco: Dott. Mauro Bonomi	Il Segretario Comunale: Dott. Giovanni Baruffi Frandaglia	Il Responsabile AGT: Geom. Francesca Petresina

Adottato con delibera CC N° del del  
 Approvato con delibera CC N° del del  
 Depositato presso Segreteria Comunale il del  
 Pubblicato sul BURL n° del del