

LEGENDA

Valori dei limiti massimi del livello sonoro equivalenti (LEQ A) relativi alle classi di destinazione d'uso del territorio

LIMITI SORGENTI SONORE (D.P.C.M. 14.11.1997)

LIMITI D'IMMISSIONE	LIMITI D'IMMISSIONE		LIMITI D'IMMISSIONE	
	GIORNO	NOTTURNO	GIORNO	NOTTURNO
CLASSE I - AREE PARTICOLARMENTE PROTETTE	50 dB(A)	40 dB(A)	45 dB(A)	35 dB(A)
CLASSE II - AREE PREVALENTEMENTE RESIDENZIALI	55 dB(A)	45 dB(A)	50 dB(A)	40 dB(A)
CLASSE III - AREE DI TIPO MISTO	60 dB(A)	50 dB(A)	55 dB(A)	45 dB(A)
CLASSE IV - AREE AD INTENSA ATTIVITA' UMANA	65 dB(A)	55 dB(A)	60 dB(A)	50 dB(A)
CLASSE V - AREE PREVALENTEMENTE INDUSTRIALI	70 dB(A)	60 dB(A)	65 dB(A)	55 dB(A)
CLASSE VI - AREE ESCLUSIVAMENTE INDUSTRIALI	70 dB(A)	70 dB(A)	65 dB(A)	65 dB(A)

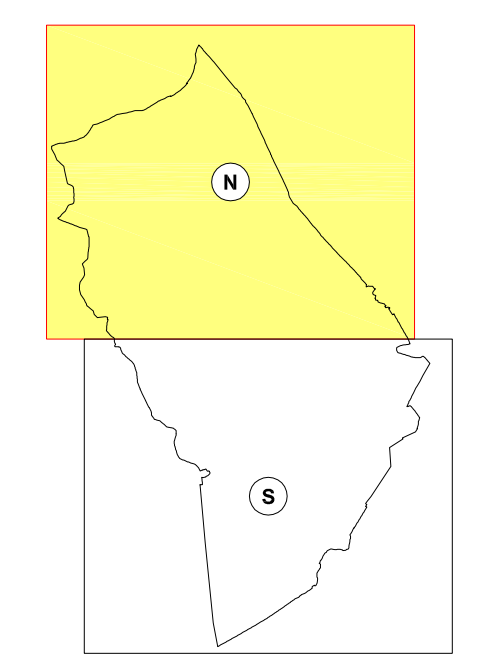
Fasce di pertinenza ferroviaria per infrastrutture esistenti con velocità di progetto non superiore a 200 km/h

LIMITI D'IMMISSIONE	IN CASO DI RECESSIONI SENSIBILI	
	GIORNO	NOTTURNO
FASCIA A (100 M)	70 dB(A)	60 dB(A)
FASCIA B (100 M)	65 dB(A)	55 dB(A)

Fasce di pertinenza stradale per infrastrutture esistenti

LIMITI D'IMMISSIONE	IN CASO DI RECESSIONI SENSIBILI	
	GIORNO	NOTTURNO
STRADA DI TIPO Cb - FASCIA A (100 M)	70 dB(A)	60 dB(A)
STRADA DI TIPO Cb - FASCIA B (50 M)	65 dB(A)	55 dB(A)
STRADA DI TIPO Cb (100 M)	65 dB(A)	55 dB(A)
STRADA DI TIPO E (100 M)	65 dB(A)	55 dB(A)

- CONFINI COMUNALI
- LIMITE DELLE CLASSI
- D1** RILEVAZIONI FONOOMETRICHE GIORNE E RELATIVO NUMERO ORDINE
- N1** RILEVAZIONI FONOOMETRICHE NOTTURNE E RELATIVO NUMERO ORDINE





COMUNE DI COSTA VOLPINO
 PROVINCIA DI BERGAMO
 Area Governo e Territorio

P.G.T.

PIANO DI GOVERNO DEL TERRITORIO
 Legge Regionale 11 marzo 2005, n. 12

ZONIZZAZIONE ACUSTICA DEL TERRITORIO COMUNALE
 (D.P.C.M. 1 marzo 1991, Legge 26 ottobre 1995 n° 447, Legge Regionale 10 agosto 2001 n° 13, Linee Guida Regione Lombardia D.G.R. 12 luglio 2002 n° 7/9776)

Relazione: VR/10442/13	ZONIZZAZIONE TERRITORIO COMUNALE NORD	Scala: 1:5.000
Allegato: 02	COMUNE NORD	Data: 16/01/2014
Progettista: Arch. Federico Acuto	Progettista: Dott. Diego Marselli	
Collaboratori: Arch. Roberta Panza	Collaboratori: Ing. Stefano Ambrosini Ing. Alberto Bonaldi Dott. Stefano Mologni	
Arch. Federico Acuto	Dott. Diego Marselli Tecnico Competente in Acustica Ambientale	
Il Sindaco: Dott. Mauro Bonomi	Il Segretario Comunale: Dott. Giovanni Battisti Francipisa	Il Responsabile AGT: Geom. Francesca Petresana

Adottato con delibera CC N° del
 Approvato con delibera CC N° del
 Pubblicato sul BURL n° del