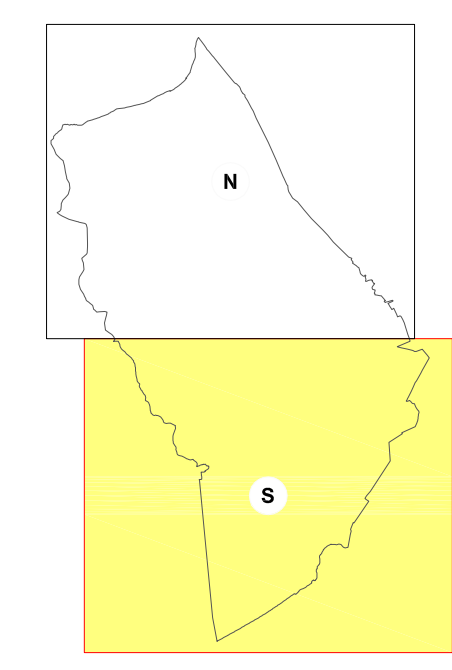


**LEGENDA**

-  CORSO D'ACQUA APPARTENENTE AL RETICOLO IDRICO PRINCIPALE funzioni di polizia idraulica e di manutenzione di competenza della Regione Lombardia
-  CORSO D'ACQUA APPARTENENTE AL RETICOLO IDRICO MINORE funzioni di polizia idraulica e di manutenzione di competenza comunale su area demaniale
-  CORSO D'ACQUA APPARTENENTE AL RETICOLO IDRICO MINORE funzioni di polizia idraulica e di manutenzione di competenza comunale non su area demaniale
-  CORSO D'ACQUA APPARTENENTE AL RETICOLO IDRICO MINORE TOMBINATO funzioni di polizia idraulica e di manutenzione di competenza comunale su area demaniale
-  CORSO D'ACQUA APPARTENENTE AL RETICOLO IDRICO MINORE TOMBINATO funzioni di polizia idraulica e di manutenzione di competenza comunale non su area demaniale tratto tombinato
-  FASCIA DI RISPETTO DEL RETICOLO IDROGRAFICO PRINCIPALE ALLA D.g.r. n°7/13950 del 01/08/2003 con estensione pari a 10 m per parte misurata a partire dal ciglio di sponda o dal piede esterno dell'argine.
-  FASCIA DI RISPETTO DEL RETICOLO IDROGRAFICO MINORE con estensione pari a 10 m per parte misurata a partire dal ciglio di sponda o dal piede esterno dell'argine.
-  CORSO D'ACQUA RAFFIGURATO SULLA MAPPA CATASTALE
-  FluvA - Aree ricadenti in fascia fluviale A
-  FluvB - Aree ricadenti in fascia fluviale B
-  FluvC - Aree ricadenti in fascia fluviale C
-  Limite di progetto tra fascia B e fascia C  
Aree ricadenti nel limite di progetto tra fascia B e fascia C



**COMUNE DI COSTA VOLPINO**  
 PROVINCIA DI BERGAMO  
 Area Governo e Territorio

**P.G.T.**

**PIANO DI GOVERNO DEL TERRITORIO**  
 Legge Regionale 11 marzo 2005, n. 12

**INDIVIDUAZIONE DEL RETICOLO IDRICO MINORE**  
 Delibera Giunta Regionale 25 gennaio 2002, n. 77868 e D.G.R. del 01 agosto 2003 n° 7/13950



Relazione: PR1 RG/10441/12+rev02 Attrezzato PR1/132 Rev. 01	<b>13</b>	<b>INDIVIDUAZIONE DEL RETICOLO IDRICO MINORE SETTORE SUD</b>	Scala: <b>1:5.000</b> Data: <b>Aggiornamento Nov. 2015</b>
Progettista: Arch. Federico Acuto	Collaboratori: Arch. Roberta Panza	Progettista: Dott. Geol. Diego Marselli	Collaboratori: Dott. Ing. Alberto Bonaldi Dott. Geol. Stefano Molgna Dott. Geol. Edoardo Gambiastri
Arch. Federico Acuto		Dott. Geol. Diego Marselli	
Il Sindaco: Dott. Mauro Bonomi	Il Segretario Comunale: Dott. Giovanni Baruffi Franchina	Il Responsabile AGT: Geom. Francesca Pifferena	

Adottato con delibera CC.N° del del  
 Approvato con delibera CC.N° del del  
 Depositato presso Segreteria Comunale il del  
 Pubblicato sul BURL n° del