
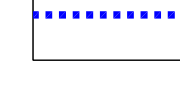



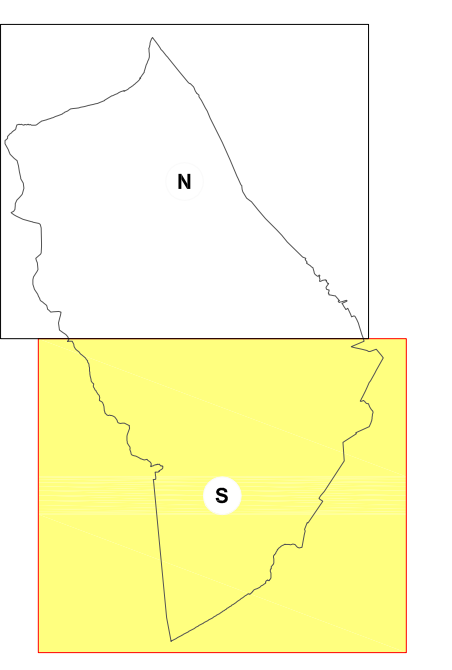


LEGENDA

-  CORSO D'ACQUA APPARTENENTE AL RETICOLO IDRICO PRINCIPALE funzioni di polizia idraulica e di manutenzione di competenza della Regione Lombardia
-  CORSO D'ACQUA APPARTENENTE AL RETICOLO IDRICO MINORE funzioni di polizia idraulica e di manutenzione di competenza comunale su area demaniale
-  CORSO D'ACQUA APPARTENENTE AL RETICOLO IDRICO MINORE funzioni di polizia idraulica e di manutenzione di competenza comunale non su area demaniale
-  CORSO D'ACQUA APPARTENENTE AL RETICOLO IDRICO MINORE TOMBINATO funzioni di polizia idraulica e di manutenzione di competenza comunale su area demaniale
-  CORSO D'ACQUA APPARTENENTE AL RETICOLO IDRICO MINORE TOMBINATO funzioni di polizia idraulica e di manutenzione di competenza comunale non su area demaniale tratto tombinato
-  FASCIA DI RISPETTO DEL RETICOLO IDROGRAFICO PRINCIPALE ALLA D.G.R. n°77/13950 del 01/08/2003 con estensione pari a 10 m per parte misurata a partire dal ciglio di sponda o dal piede esterno dell'argine.
-  FASCIA DI RISPETTO DEL RETICOLO IDROGRAFICO MINORE con estensione pari a 10 m per parte misurata a partire dal ciglio di sponda o dal piede esterno dell'argine.
-  FluvA - Aree ricadenti in fascia fluviale A
-  FluvB - Aree ricadenti in fascia fluviale B
-  FluvC - Aree ricadenti in fascia fluviale C
-  Limite di progetto tra fascia B e fascia C
Aree ricadenti nel limite di progetto tra fascia B e fascia C



**COMUNE DI
COSTA VOLPINO**
PROVINCIA DI BERGAMO
Area Governo e Territorio

P.G.T.

PIANO DI GOVERNO DEL TERRITORIO
Legge Regionale 11 marzo 2005, n. 12

**INDIVIDUAZIONE DEL RETICOLO
IDRICO MINORE**
Delibera Giunta Regionale 25 gennaio 2002, n. 777868 e D.G.R. del 01 agosto 2003 n° 7/13950



Relazione: PR1 RG/10441/12+rev02	INDIVIDUAZIONE DEL RETICOLO SETTORE SUD	Scala: 1:5.000
Attrezzatura: PR1/32 03 Rev. 02		Data: Aggiornamento Nov. 2015
Progettista: Arch. Federico Acuto	Progettista: Dott. Geol. Diego Marselli	
Collaboratori: Arch. Roberta Panza	Collaboratori: Dott. Ing. Alberto Bonaldi Dott. Geol. Stefano Melgrè Dott. Geol. Edoardo Gambirasio	
Arch. Federico Acuto	Dott. Geol. Diego Marselli	
Il Sindaco: Dott. Mauro Bonomi	Il Segretario Comunale: Dott. Giovanni Barlesi Franchina	Il Responsabile AGT: Geom. Francesca Pifferena

Adottato con delibera CC.N° del del
Approvato con delibera CC.N° del del
Pubblicato sul BURL n° del del