

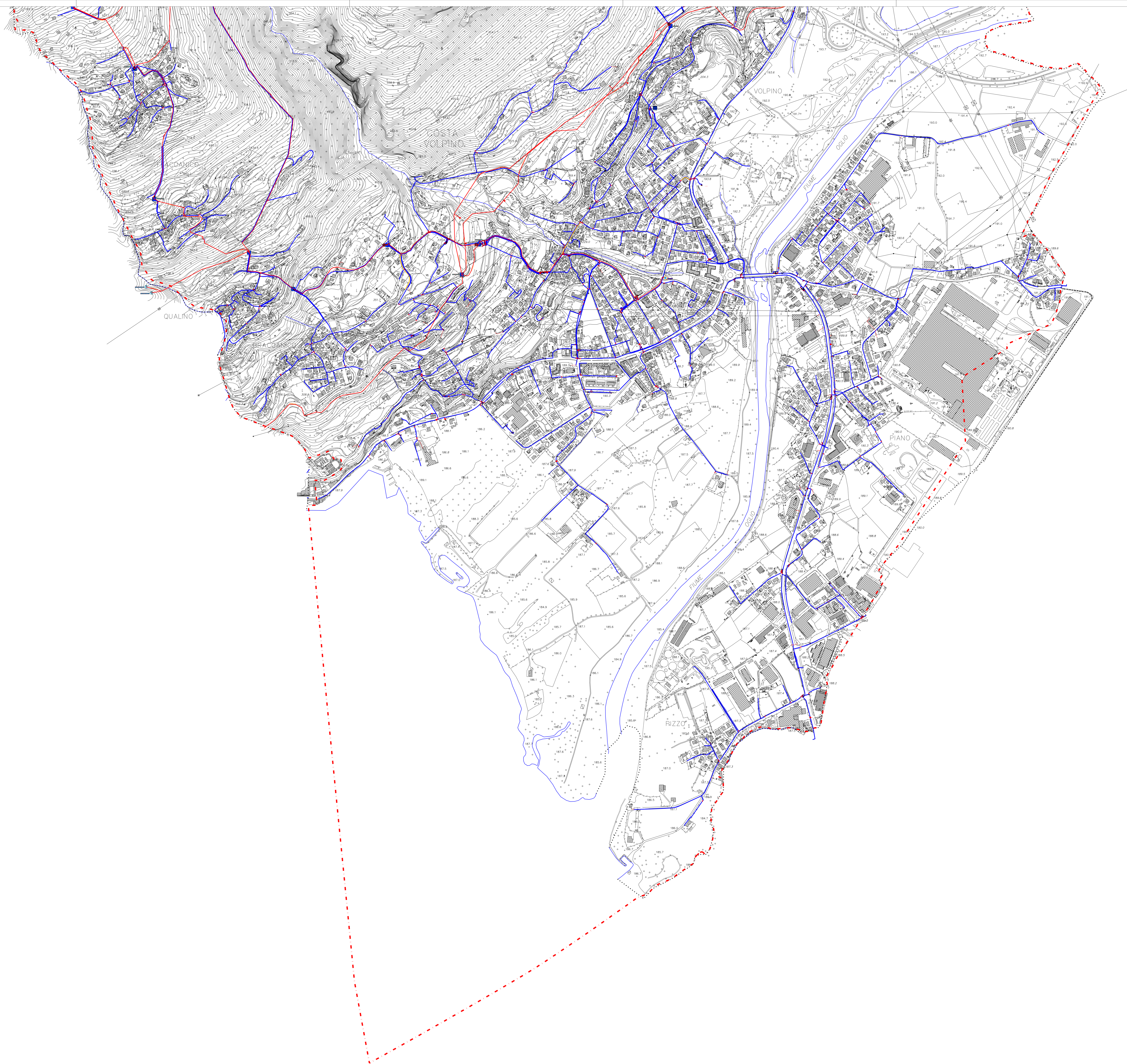
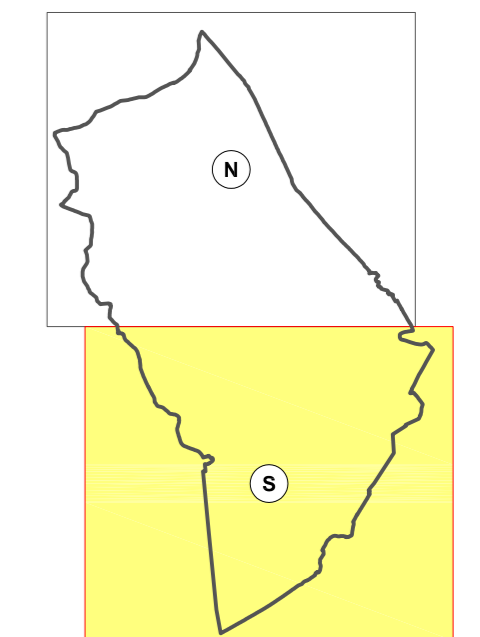
# LEGENDA

## ELEMENTI LINEARI - RETE ACQUEDOTTO

- Allacciamento singole utenze
- Condotta adduttrice
- Condotta di percorrenza
- Tratto eliminato
- Tratto in progetto
- Tratto privato
- Tratto fuori servizio

## ELEMENTI PUNTUALI

- Saracinesca aperta
- Saracinesca chiusa
- Saracinesca di scarico
- Valvola di ritegno
- Valvola riduttrice di pressione
- Sfiato
- Idrante (Idrante generico)
- Idrante (Idrante soprasuolo)
- Idrante (Idrante sottosuolo)
- Nodo intersezione
- Nodo intersezione allacciamento
- Flangia (Terminale tubazione)
- Giunto (Giunto dielettrico)
- Nodo cambio materiale
- Nodo cambio diametro
- Elemento puntuale per dati condotta
- Punti di controllo per rilievo GPS
- Misuratore di portata
- Filtro
- Fontane
- Stazione di pompaggio
- Serbatoio
- Pozzo
- Sorgente



**COMUNE DI  
COSTA VOLPINO**  
PROVINCIA DI BERGAMO  
Area Governo e Territorio

**P.G.T.**

**PIANO DI GOVERNO DEL TERRITORIO**  
Legge Regionale 11 marzo 2005, n. 12

**P.U.G.S.S.**  
**PIANO URBANO GENERALE DEI SERVIZI**  
PER IL SOTTOSUOLO

Relazione: <b>RG/10443/12</b>	<b>P.U.G.S.S.</b> <b>RETE ACQUEDOTTO</b>	Scala: <b>1:5.000</b>
<b>16</b>	<b>SETTORE SUD</b>	Data: <b>16/10/2013</b>

Progettista: Arch. Federico Acuto	Progettista: Dott. Geol. Diego Marselli
Collaboratori: Arch. Roberta Panza	Collaboratori: Dott. Ing. Alberto Bonaldi Dott. Geol. Ettore Gamberato Dott. Geol. Stefano Molignani

Arch. Federico Acuto	Dott. Geol. Diego Marselli
----------------------	----------------------------

Il Sindaco: Dott. Mauro Bonomelli	Il Segretario Comunale: Dott. Giovanni Barbesi Francipisa	Il Responsabile ADT: Geom. Francesca Pirensa
--------------------------------------	--	---

Adottato con delibera CC. N° del  
Approvato con delibera CC. N° del  
Pubblicato sul G.U.P.R. N° del

