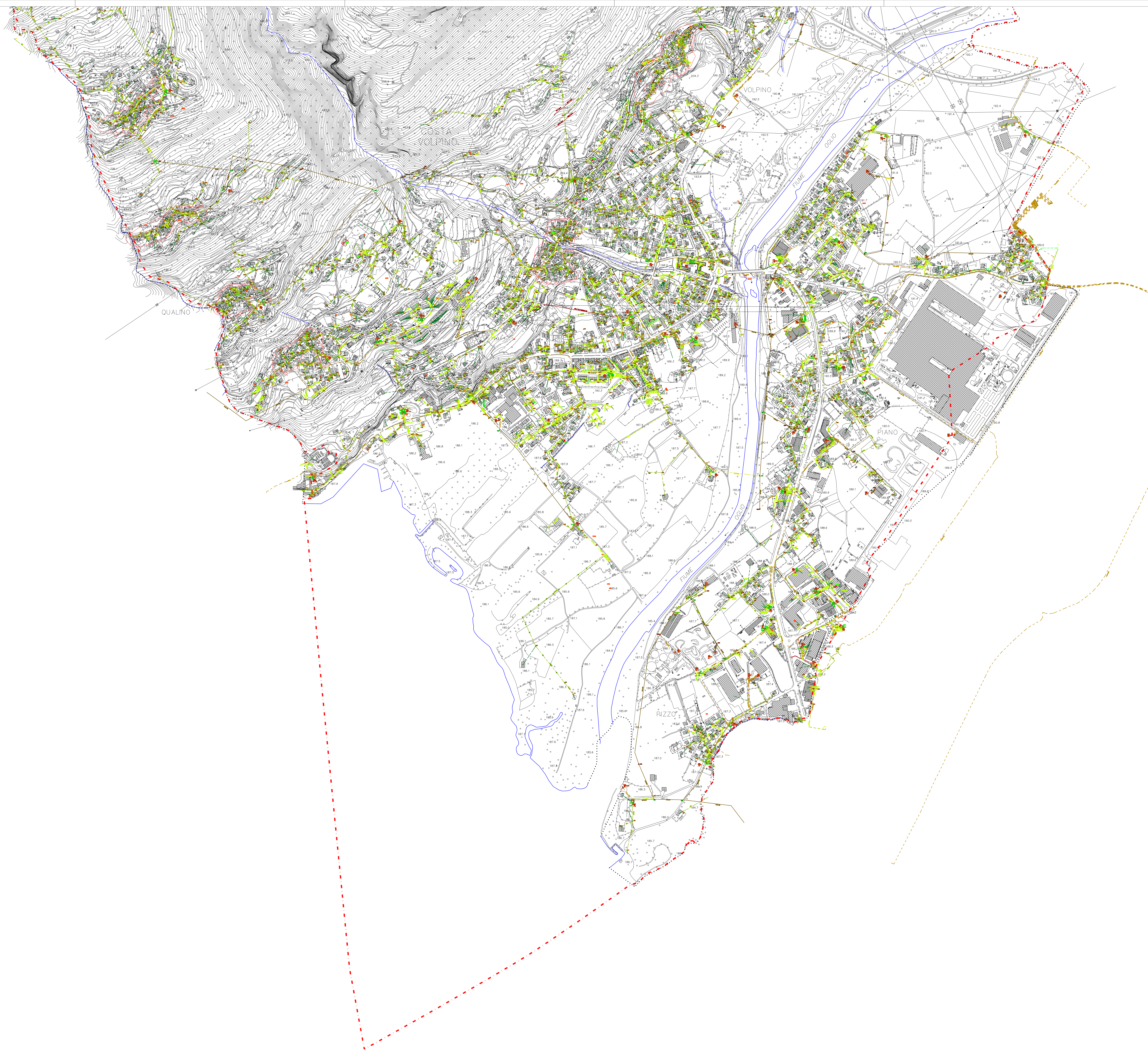
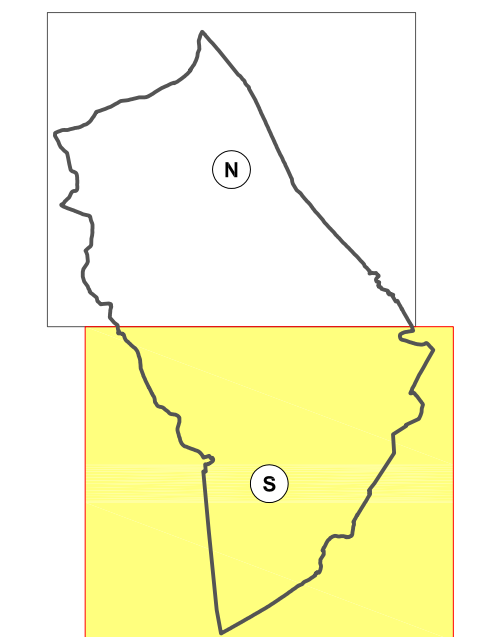


# LEGENDA

- ENEL-19-002-VARIE TERRITORIALI
- ENEL-19-005-CONDUTTURA AZIENDA ELETTRICA
- ENEL-19-009-VARIE TERRITORIO - DENO
- ◇ ENEL-31-003-CABINA MT
- ENEL-32-003-PALO DI SELEZIONAMENTO MT
- ENEL-33-015-NODO BT SERIE 5
- ENEL-33-016-NODO BT SERIE 6
- ENEL-33-017-NODO BT SERIE 7
- ENEL-36-001-TRONCO MT IN CAVO INTERRATO
- ENEL-36-002-TRONCO MT AEREO
- ENEL-36-004-TRONCO MT IN CAVO AEREO
- ENEL-37-000-RAMO BT - RAMO FITTIZIO
- ENEL-37-001-RAMO BT - CAVO INTERRATO
- ENEL-37-004-RAMO BT - CAVO AEREO
- ENEL-39-001-RAMO MT
- ENEL-40-001-GIUNTO SU RETE BT
- ⊕ ENEL-43-001-PALO BT
- ◇ ENEL-44-001-AREA GD ESERCIZIO
- ◇ ENEL-45-001-POZZETTO DI ISPEZIONE
- ENEL-51-001-LINEA BT
- ENEL-52-001-NODO DI ORIGINE LINEA BT
- ENEL-55-003-NODO RIGIDO MT
- ENEL-60-000-LINEA INDICATRICE GENER
- ENEL-60-001-LINEA INDICATRICE BT
- ENEL-60-008-CONNESSIONE CIVICO-NODO
- ENEL-62-001-VARIE RETE
- ENEL-62-002-PUNTO DI CONSEGNA IP
- CONFINE DI ZONA SPECIALE



**COMUNE DI  
COSTA VOLPINO**  
PROVINCIA DI BERGAMO  
Area Governo e Territorio

**P.G.T.**

**PIANO DI GOVERNO DEL TERRITORIO**  
Legge Regionale 11 marzo 2005, n. 12

**PIANO DI GOVERNO DEL TERRITORIO**

**P.U.G.S.S.**  
**PIANO URBANO GENERALE DEI SERVIZI  
PER IL SOTTOSUOLO**

Relazione: RG/10443/12	<b>P.U.G.S.S.</b> <b>RETE ELETTRICA</b> <b>SETTORE SUD</b>	Scala: 1:5.000
Allegato: 09		Data: 16/10/2013
Progettista: Arch. Federico Acuto	Progettista: Dott. Geol. Diego Marselli	
Collaboratori: Arch. Roberto Panza	Collaboratori: Dott. Ing. Alberto Bonaldi Dott. Geol. Ettore Gamberini Dott. Geol. Stefano Molinari	
Arch. Federico Acuto	Dott. Geol. Diego Marselli	
Il Sindaco: Dott. Mauro Bononelli	Il Segretario Comunale: Dott. Giovanni Barbesi Francipisa	Il Responsabile ADT: Geom. Francesca Pirensana

Adottato con delibera CC. N° del  
Approvato con delibera CC. N° del  
Pubblicato sul G.U.P.R. N° del