

LEGENDA

RETE

- Condotte di trasporto 4" specie - 1.5 bar $P \leq 5 \text{ bar}$
- - - Condotte di distribuzione 7" specie - $P \leq 40 \text{ mbar}$
- Condotte di ossigeno 4" - 5" progetto 40 bar esercizio 20 bar
- Condotte di ossigeno 3" progetto 40 bar esercizio F.S.
- Condotte di azoto 4" progetto 40 bar esercizio 15 bar
- ||||| Condotte di idrogeno 2" progetto 5 bar esercizio 5 bar
- Condotta SNAM 80
- Condotta SNAM 100
- Condotta SNAM 150
- Condotta SNAM 200
- Condotta SNAM 300

DN Diametro condotta in acciaio

IMPIANTI

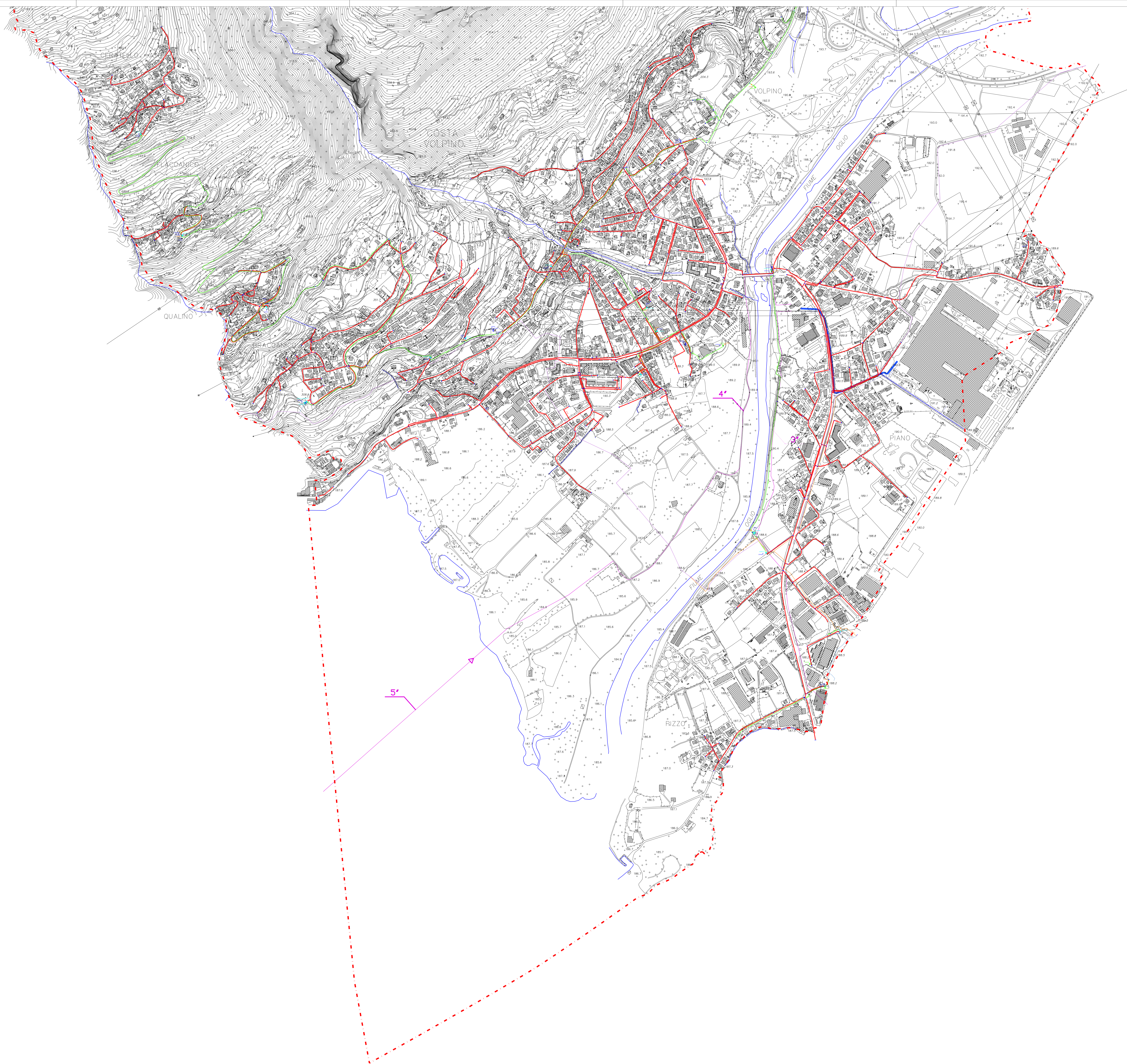
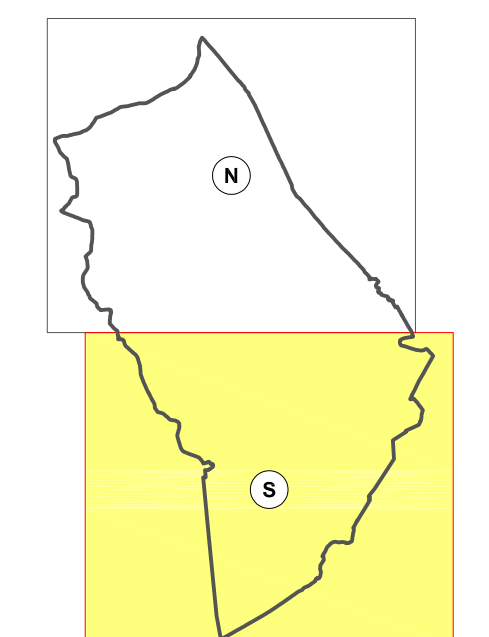
- Impianto di ricezione (Cabina Remi)
- ▲ Gruppo di riduzione finale (GRF)
- ▲ Gruppo di riduzione e misura (GRM)
- ⊕ Alimentatore

PUNTI DI MISURA

- ↑ Punto di misura protezione catodica

ACCESSORI DI RETE

- Organo di intercettazione (ODI)
- Giunto dielettrico (GNT)
- Riduzione diametro
- Fondello
- Nodo di connessione



**COMUNE DI
COSTA VOLPINO**
PROVINCIA DI BERGAMO
Area Governo e Territorio

P.G.T.

PIANO DI GOVERNO DEL TERRITORIO
Legge Regionale 11 marzo 2005, n. 12

P.U.G.S.S.
**PIANO URBANO GENERALE DEI SERVIZI
PER IL SOTTOSUOLO**

Relazione: RG/10443/12	P.U.G.S.S. RETE GAS SETTORE SUD	Scala: 1:5.000
Allegato: 02		Data: 16/10/2013

Progettista: Arch. Federico Acuto	Progettista: Dott. Geol. Diego Marselli
Collaboratori: Arch. Roberta Panza	Collaboratori: Dott. Ing. Alberto Bonaldi Dott. Geol. Ettore Gamberato Dott. Geol. Stefano Molignani

Arch. Federico Acuto	Dott. Geol. Diego Marselli
----------------------	----------------------------

Il Sindaco: Dott. Mauro Bononelli	Il Segretario Comunale: Dott. Giovanni Barbesi Franciosa	Il Responsabile ADT: Geom. Francesca Pirensa
--------------------------------------	---	---

Adottato con delibera C.C. N° del
Approvato con delibera C.C. N° del
Pubblicato sul G.U.P.R. N° del

