

LEGENDA

ZONIZZAZIONE 1° LIVELLO

- EFFETTO DI INSTABILITÀ**
- Z1a - Zona caratterizzata da movimenti fronsali attivi
 - Z1b - Zona caratterizzata da movimenti fronsali alternanti

EFFETTO DI CEDIMENTI/OULIEFAZIONE

- Z2 - Zona con serrez di fondazione scendenti, ripori

EFFETTO DI AMPLIFICAZIONE LITOLOGICA/GEOMETRICA

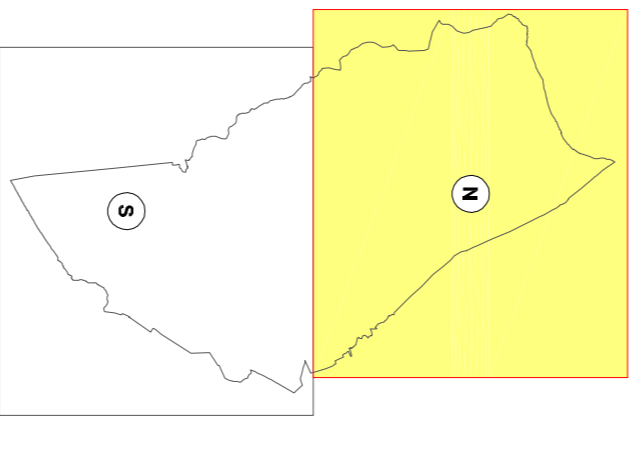
- Z3a - Zona di fondazione con depositi alluvionali edo funzionali gravitanti (cio cunei)
- Z3b - Zona predominanza di sabbia di deposito, conde alluvionale e eccesso di distruzione
- Z3c - Zona roccia con presenza di depositi granulari edo cunei (incluse coni pendenti)

INDAGINI GEOSISICHE ESEGUITE PER LA CARATTERIZZAZIONE DI 2° LIVELLO

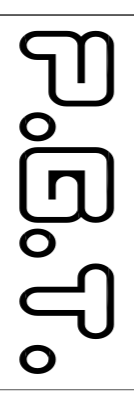
- ① VS 30m = livello di misura delle Onde di Taplo superficiali (VS 30 m (Real) = Max)

FATTORE SOGLIA

Area in cui il fattore di rischio è superiore a quello di soglia della normativa. In questa area si consiglia sempre attenzione e risoluzione a breve in condizioni i possibili effetti di amplificazione



COMUNE DI COSTA VOLPINO
PROVINCIA DI BERGAMO
Area Governo e Territorio



PIANO DI GOVERNO DEL TERRITORIO
Legge Regionale 11 marzo 2005, n. 12

COMPONENTE GEOLOGICA, IDROGEOLOGICA E SISMICA DEL PIANO DI GOVERNO DEL TERRITORIO, IN ATTUAZIONE DELLA L.R. 11 MARZO 2005, N.12

PIANO DI GOVERNO DEL TERRITORIO			
Regione: BG Comune: RG/10440/12 Titolo: CARTA DELLA PERICOLOSITA' SISMICA SETTORE NORD Data: 16/10/2013	Scala: 1:5.000	Autore: Ing. Roberto Manno Approvato con delibera C.C. N. del 11/03/2005 Protocollo: 11/03/2005	Data: 16/10/2013
Progettista: Arch. Federico Manno Collaboratori: Arch. Roberto Manno	Progettista: Dott. Carlo Diego Marzelli Collaboratori: Ing. Stefano Antonini, Dott. Giancarlo Basso, Dott. Giancarlo Basso	Direzione Provinciale del Territorio e Urbanistica Ufficio Provinciale del Territorio e Urbanistica	Direzione Provinciale del Territorio e Urbanistica Ufficio Provinciale del Territorio e Urbanistica

