

# LEGENDA

DEPOSITI CONTINENTALI QUATERNARI E NEOGENICI

- UNITA' UBDOUTRAINE**
- 1184 Unità Postglaciale - depositi di versante (Prestocena superiore - Olcese)
- 1189 Unità Postglaciale - depositi di conchiglia (Prestocena superiore - Olcese)
- 1186 Unità Postglaciale - depositi alluvionali (Prestocena superiore - Olcese)

### BACINO DEL LOGGLO

- 1136 Complesso medio - depositi generali (Prestocena medio - superiore)
- 1134 Unità di Via Bonizza
- 1107 Complesso di S. Ambrogio (Prestocena inferiore - medio)
- 1105 Complesso di S. Ambrogio

### UNITA' DEL SUBSTRATO

- 229 Dolomia Principale (Notico inferiore - medio)
- Membro basale della Dolomia Principale (Carnio superiore - Notico inferiore)

228 Formazione di Casio (Carnio superiore)

27 Formazione di San Giovanni Bianco (Carnio superiore)

28 Formazione di Sarno (Carnio inferiore)

26 Avamella di Via Sabbia (Carnio inferiore)

24 Calcarea Metallifero Bergamasco (Carnio inferiore)

21 Calcarea di Eridio (Anficio superiore - Ladinico)

19 Formazione di Werggen (Ladinico superiore)

17 Formazione di Buchenstein (Anficio superiore - Ladinico inferiore)

16 Calcarea di Prezzo (Anficio superiore)

15 Calcarea di Cimonal (Anficio medio)

14 Calcarea di Angulo (Anficio inferiore - medio?)

13 Cambiale di Bovegno (Sclero superiore - Anficio inferiore)

### ALTRI SIMBOLI

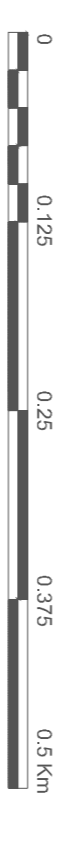
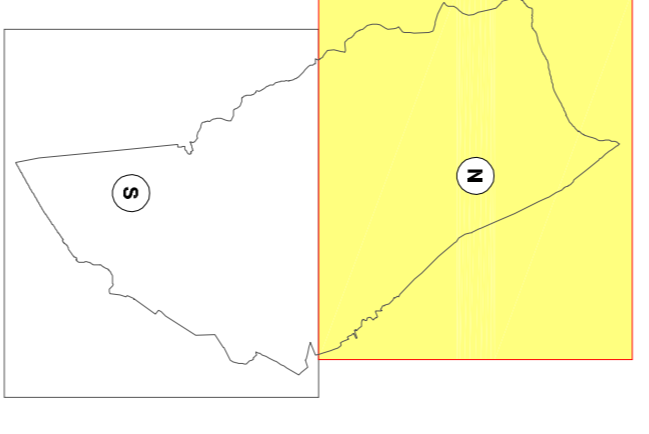
Limite delle unità stratigrafiche

Limite comunale di Cassa Vigliana

Limite storico e foglio carta con denominazione non specificata

Limite storico e foglio carta con denominazione non specificata

Sovversoriamenti



## COMUNE DI COSTA VOLPINO

Provincia di Bergamo  
Area Governo e Territorio



### PIANO DI GOVERNO DEL TERRITORIO

Legge Regionale 11 marzo 2005, n. 12

COMPONENTE GEOLOGICA, IDROGEOLOGICA E SISMICA DEL PIANO DI GOVERNO DEL TERRITORIO, IN ATTUAZIONE DELLA L.R. 11 MARZO 2005, N.12

Intervento nr. **RG/10440/12** **CARTA GEOLOGICA SETTORE NORD** scala **1:5.000** data **16/10/2013**

Progettista:		Collaboratori:	
Arch. Federico Naldi	Arch. Roberto Parola	Ing. Stefano Antonini	Ing. Giancarlo Basso
Arch. Roberto Parola	Arch. Roberto Parola	Ing. Giancarlo Basso	Ing. Giancarlo Basso

Autore:		Approvatore:	
Arch. Federico Naldi	Arch. Roberto Parola	Arch. Roberto Parola	Arch. Roberto Parola



PIANO DI GOVERNO DEL TERRITORIO