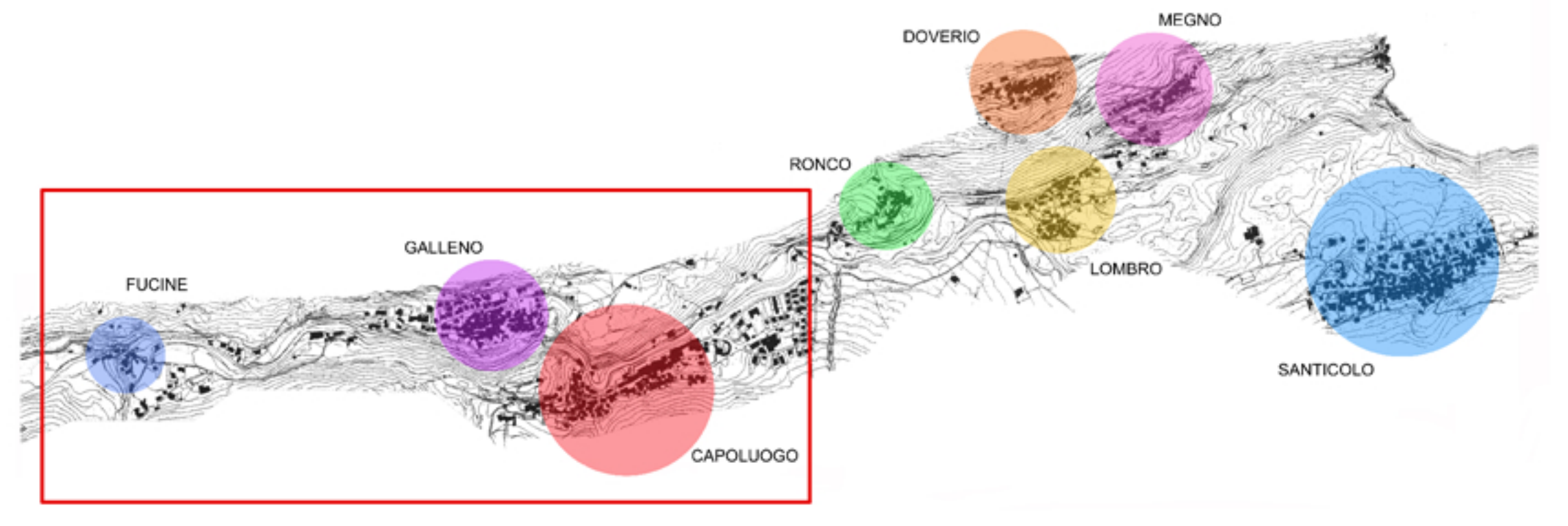
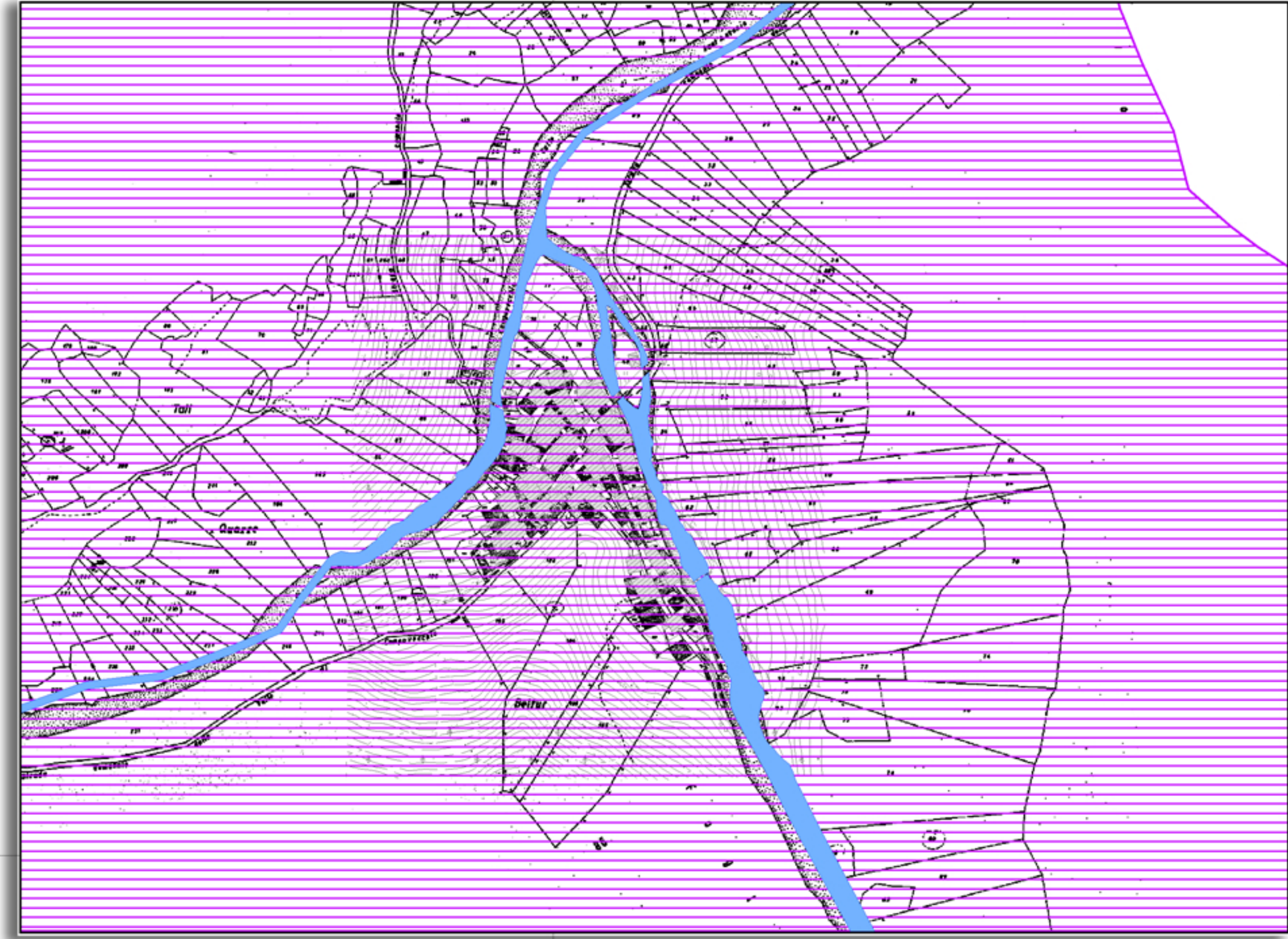
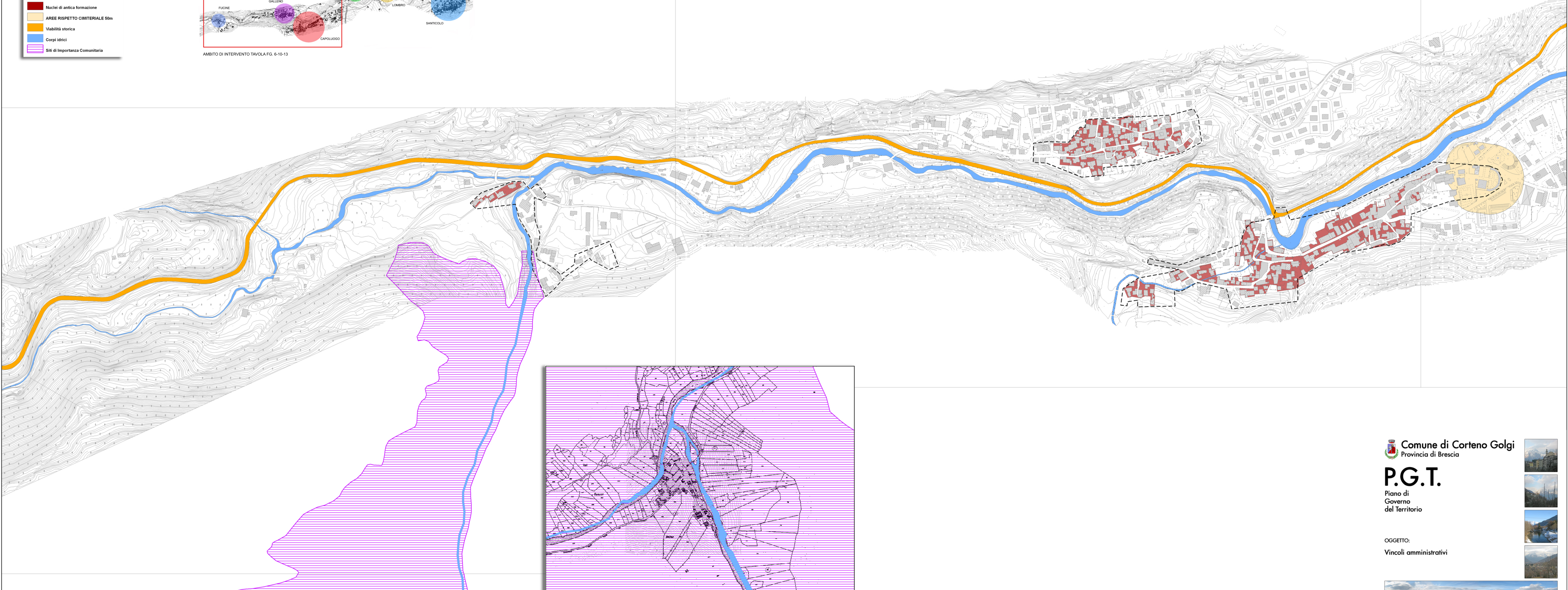


- Legenda**
- Confine comunale Corteno - Edolo
 - Confine comunale Corteno - Aprica
 - Limite aerofotogrammetrico - catasto
 - Perimetri centri edificati
 - Nuovo Codice della Strada
 - Nuclei di antica formazione
 - AREE RISPETTO CIMITERIALE 50m
 - Viabilità storica
 - Corpi idrici
 - Siti di Importanza Comunitaria



AMBITO DI INTERVENTO TAVOLA FG. 6-10-13



Estratto Valli Sant'Antonio - scala 1:2.000

Comune di Corteno Golgi
Provincia di Brescia

P.G.T.
Piano di
Governò
del Territorio

OGGETTO:
Vincoli amministrativi



Progettista: dott. arch. Filippo Renoldi Collaboratore: dott. arch. Caterina Borghi

Il Sindaco:
Il Segretario:
Adozione:
Approvazione:

Frazione: RISOGNETO GALLENNO FUCINE SANT'ANTONIO	Scala: 1:2.000	Tavola: 5D2
--	-------------------	-----------------------

Data: 27/05/2009 Timbro Firma

Renoldi via N. Tommaseo, 8 - 25047 SABBONICO (BN) tel. +39-0296705005 fax +39-0296249514 e-mail info@renoldi.it
Batore architetto Filippo Renoldi, Batore architetto Caterina Borghi, geometra Sabina Carignani, Batore architetto Milena Tortorelli