

- Legenda**
- Limite catasto
 - Confine comunale Corteno Golgi - Aprica
 - Confine comunale Corteno Golgi - Edolo
 - Perimetri centri edificati
 - Nuclii di antica formazione
 - Infrastrutture stradali
 - Infrastrutture di progetto - gallerie
 - Infrastrutture di progetto - strade
 - Piano senteristico provinciale
 - Corpi idrici
 - Ambiti di alto valore percettivo
- Attività economiche**
- Capoluogo
 - Lombro
 - Megno
 - Ronco
 - Santicolo
 - Capoluogo
 - Fucine
 - Galleno
 - Valli S. Antonio
 - San Pietro
- Attività economiche**
- Capoluogo
 - Doverio
 - Lombro
 - Santicolo
 - Valli S. Antonio
 - San Pietro
 - Ufficio turistico, San Pietro
- Area ed edifici pubblici**
- Capoluogo
 - Doverio
 - Lombro
 - Megno
 - Ronco
 - Santicolo
- Area ed edifici religiosi**
- Capoluogo
 - Galleno
 - Valli S. Antonio
- Uso edifici**
- Edifici accessori, portici, tettoie, ecc.
 - Edifici ad uso artigianale/industriale
 - Edifici ad uso prevalentemente residenziale
 - Edifici ad uso promiscuo residenziale/commerciale
 - Edifici dei servizi pubblici
 - Edifici in zona agricola
 - Edifici religiosi
 - Fontane, lavatoi
 - Santelle, cappelle votive
 - Suolo urbanizzato
 - Aree pubbliche e di pertinenza dei servizi pubblici
 - Uso del suolo di aree agricole - forestali
 - Accumuli detritici e affioramenti litoidi privi di vegetazione
 - Boschi di conifere
 - Boschi di latifoglie
 - Boschi misti di conifere e di latifoglie
 - Laghi, bacini, specchi d'acqua
 - Alvei fluviali e corsi d'acqua artificiali
 - Ghiacciai e nevali
 - Prati e pascoli
 - Vegetazione arbustiva e dei cespuglieti
 - Vegetazione rupestre
- STANDARD RESIDENZIALI**
- Sr1, Istruzione inferiore
 - Sr2, Attrezzature di interesse comune
 - Sr3, Verde pubblico e sport
 - Sr4, Parcheggi pubblici
 - Sr5, Edificiare religiose
- Classi Edilizie**
- classe A
 - classe B1
 - classe B2
 - classe B3
 - classe B4
 - classe C
 - classe D1
 - classe D2

EDIFICI PUBBLICI - COMUNE DI CORTENO GOLGI (BS)

FRAZIONE	DESCRIZIONE	CLASSE	STANDARD
SANTICULO (ca. 1.574)	Ufficio tecnico	B3	Sr5
	Ufficio di polizia	B3	Sr5
	Ufficio di polizia	B3	Sr5
DOVERIO (ca. 1.274)	Ufficio tecnico	B3	Sr5
	Ufficio di polizia	B3	Sr5
	Ufficio di polizia	B3	Sr5
GALLENO (ca. 1.183)	Ufficio tecnico	B3	Sr5
	Ufficio di polizia	B3	Sr5
	Ufficio di polizia	B3	Sr5
VALLI S. ANTONIO (ca. 1.103)	Ufficio tecnico	B3	Sr5
	Ufficio di polizia	B3	Sr5
	Ufficio di polizia	B3	Sr5
SAN PIETRO (ca. 1.110)	Ufficio tecnico	B3	Sr5
	Ufficio di polizia	B3	Sr5
	Ufficio di polizia	B3	Sr5

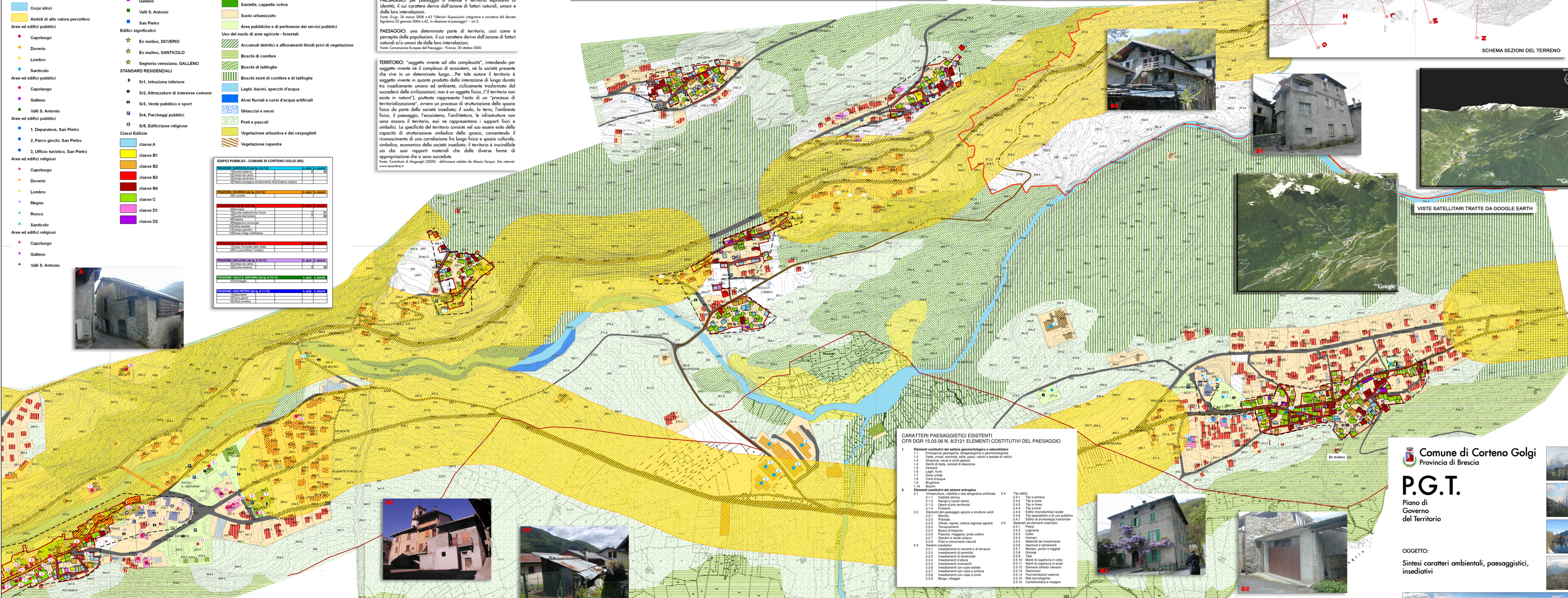
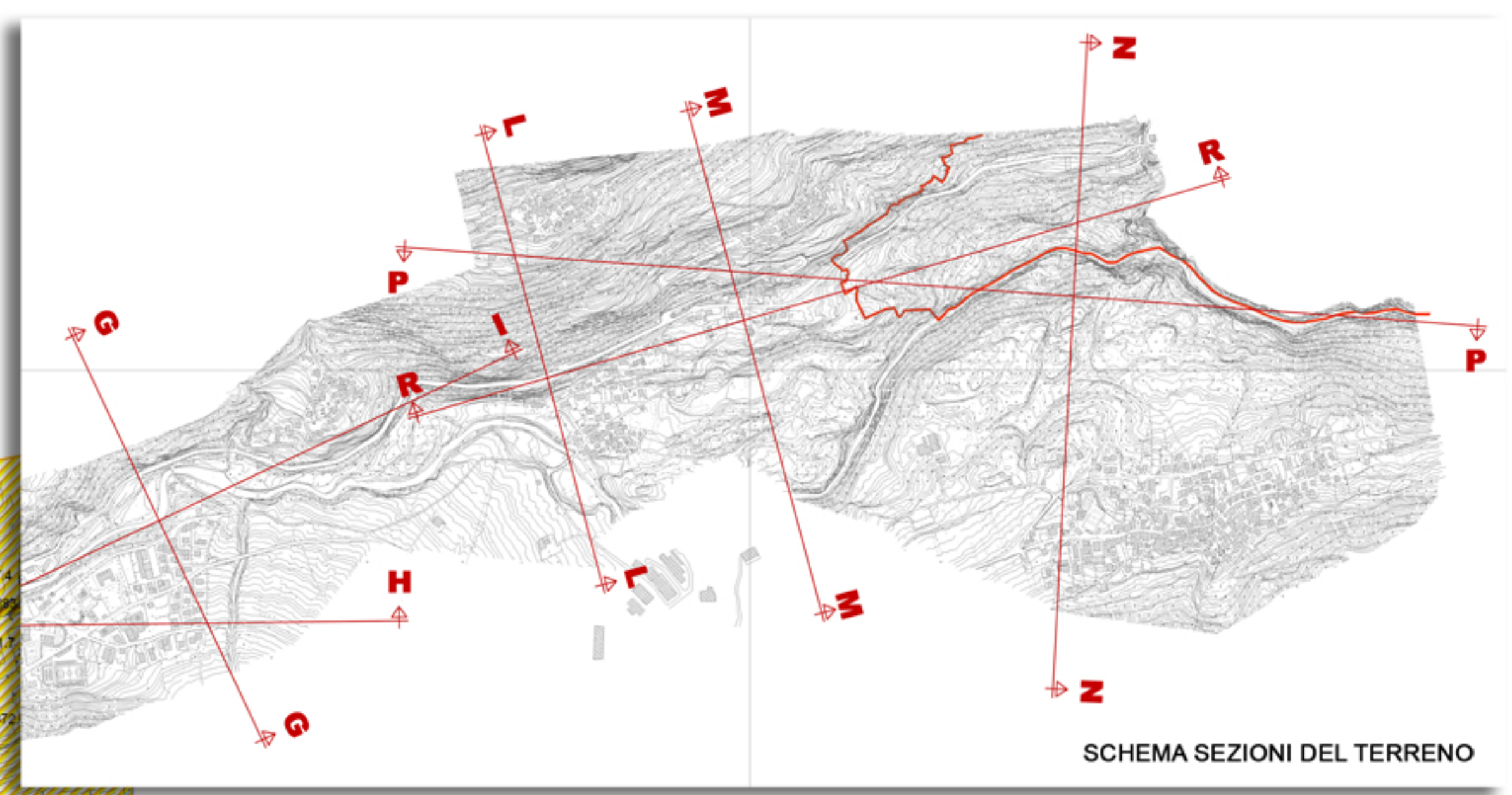
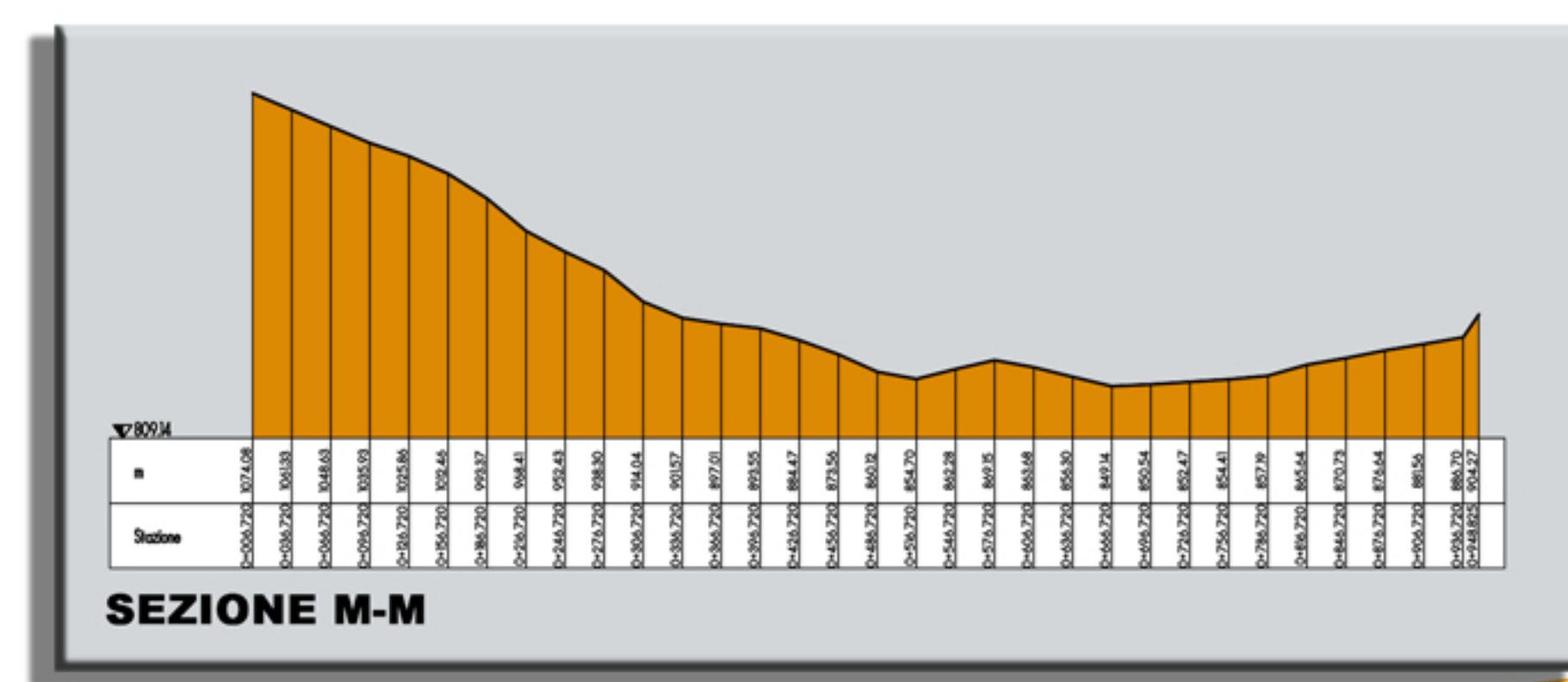
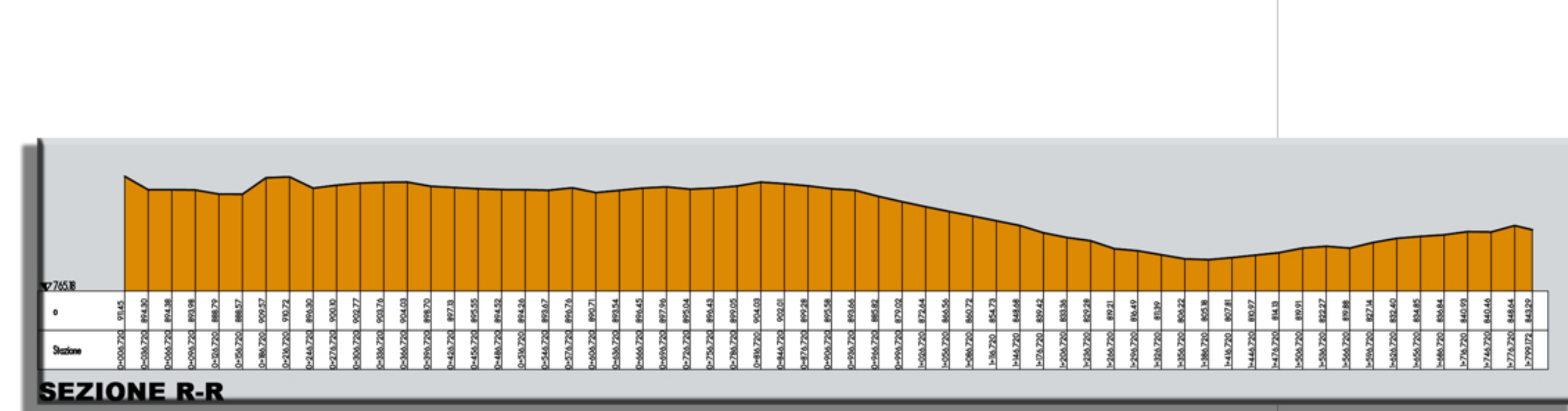
AMBIENTE: determinate aree naturali, dove sussistono determinati equilibri nei rapporti tra conformazione fisica, associazioni vegetali, forma selvatica, ecc., con un'influenza delle attività umane, minima, o comunque tendente o non influire su tali rapporti.
Fonte: Enciclopedia Treccani - Appendice IV (ed. II) - AMBIENTE e PAESAGGIO, pag. 110 - Bernardo Rossi Doria

AMBIENTE: l'ambiente è dato dalla profonda e continua interazione tra componenti naturali ed antropiche: in ogni territorio si sovrappongono visibilmente le trasformazioni determinatesi nei "tempi brevi" della storia e le modificazioni verificatesi nei "tempi lunghi" della natura fino a formare un "unicum" organico ed inscindibile. Attualmente è impossibile parlare di "ambiente" senza considerare la presenza umana in quanto ogni area del pianeta ne risente direttamente o indirettamente.
Fonte: www.digit.it

PAESAGGIO: per paesaggio si intende il territorio espressivo di identità, il cui carattere deriva dall'azione di fattori naturali, umani e dalle loro interrelazioni.
Fonte: D.lgs. 26 marzo 2008 n.63 "Ulteriori disposizioni integrative e correttive del decreto legislativo 22 gennaio 2004 n.42, in materia di paesaggio" - art.2

PAESAGGIO: una determinata parte di territorio, così come è percepita dalle popolazioni, il cui carattere deriva dall'azione di fattori naturali e/o umani e dalle loro interrelazioni.
Fonte: Convenzione Europea del Paesaggio - Firenze, 20 ottobre 2000

TERRITORIO: "soggetto vivente ad alta complessità", intendendo per soggetto vivente né il complesso di ecosistemi, né la società presente che vive in un determinato luogo... Per tale autore il territorio è soggetto vivente in quanto prodotto dalla interazione di lunga durata tra insediamento umano ed ambiente, ciclicamente trasformato dal succedersi delle civiltazioni; non è un oggetto fisico, ("il territorio non esiste in natura"), piuttosto rappresenta l'esito di un "processo di territorializzazione", ovvero un processo di strutturazione dello spazio fisico da parte della società insediata; il suolo, la terra, l'ambiente fisico, il paesaggio, l'ecosistema, l'architettura, le infrastrutture non sono ancora il territorio, essi ne rappresentano i supporti fisici e simbolici. La specificità del territorio consiste nel suo essere esito della capacità di strutturazione simbolica dello spazio, consentendo il riconoscimento di una correlazione fra luogo fisico e spazio culturale, simbolico, economico della società insediata; il territorio è inscindibile sia dai suoi rapporti materiali che dalle diverse forme di appropriazione che si sono succedute.
Fonte: Contributo di Magagnoli (2000) - definizione redatta da Alessio Sereno. Sito internet: www.territorio.it



- CARATTERI PAESAGGISTICI ESISTENTI**
CFR DGR 15.03.06 N. 8/2121 ELEMENTI COSTITUTIVI DEL PAESAGGIO
- Elementi costitutivi del settore geomorfologico e naturalistico
 - 1.1 Emergenze geologiche, idrogeologiche e geomorfologiche
 - 1.2 Viste, circoli sovrani, sella, passo, vischi e testee di valoni
 - 1.3 Ghiacciai, nevali e circhi glaciali
 - 1.4 Detti di valle, conoidi di deposizione
 - 1.5 Versanti
 - 1.6 Laghi, fiumi
 - 1.7 Zone umide
 - 1.8 Corsi d'acqua
 - 1.9 Bughiere
 - 1.10 Boschi
 - Elementi costitutivi del settore antropico
 - 2.1 Infrastrutture, viabilità e rete idrografica artificiale
 - 2.2 Tipi edifici
 - 2.3 Tipi a schiera
 - 2.4 Tipi a corte
 - 2.5 Tipi in linea
 - 2.6 Opere d'arte territoriali
 - 2.7 Fontane
 - 2.8 Edifici monumentali isolati
 - 2.9 Tipi specialistici e di uso pubblico
 - 2.10 Edificio di architettura industriale
 - 2.11 Materiali ed elementi costruttivi
 - 2.12 Pietra
 - 2.13 Legname
 - 2.14 Coppi
 - 2.15 Materiali da rivestimento
 - 2.16 Aperture e serramenti
 - 2.17 Battenti, portici e loggati
 - 2.18 Gronde
 - 2.19 Tetti
 - 2.20 Muri di copertura in cotto
 - 2.21 Muri di copertura in scisti
 - 2.22 Elementi edilizi rilevanti
 - 2.23 Pannellazioni esterne
 - 2.24 Pelli tecnologiche
 - 2.25 Cattedratici e insegne

Comune di Corteno Golgi
Provincia di Brescia

P.G.T.
Piano di Governo del Territorio

OGGETTO:
Sintesi caratteri ambientali, paesaggistici, insediativi



Progettista: dott. arch. Filippo Renoldi Collaboratore: dott. arch. Caterina Borghi

Il Sindaco:
Il Segretario:
Adozione:
Approvazione:

Frazione: DOVERIO, MEGNO, LOMBRO, SANTICULO

Scala: 1:2.000

Tavola: 18A

Data: 27/05/2009

Renoldi s.p.a. via M. Tommaso, 8 - 21047 SARONNO (VA) tel. +39 0326750335 fax +39 0326750314 e-mail info@renoldi.it
Banco architetto Filippo Renoldi, Banco architetto Caterina Borghi, gennaio Silvia Castiglioni, Banco architetto Melissa Bonarini

