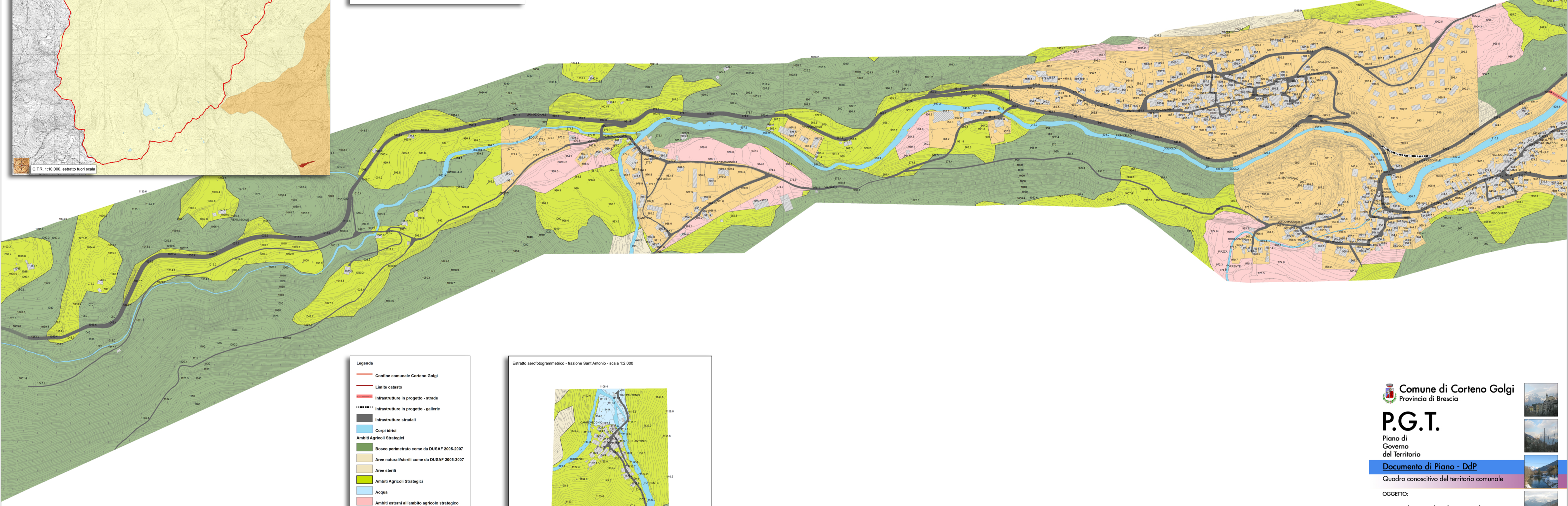
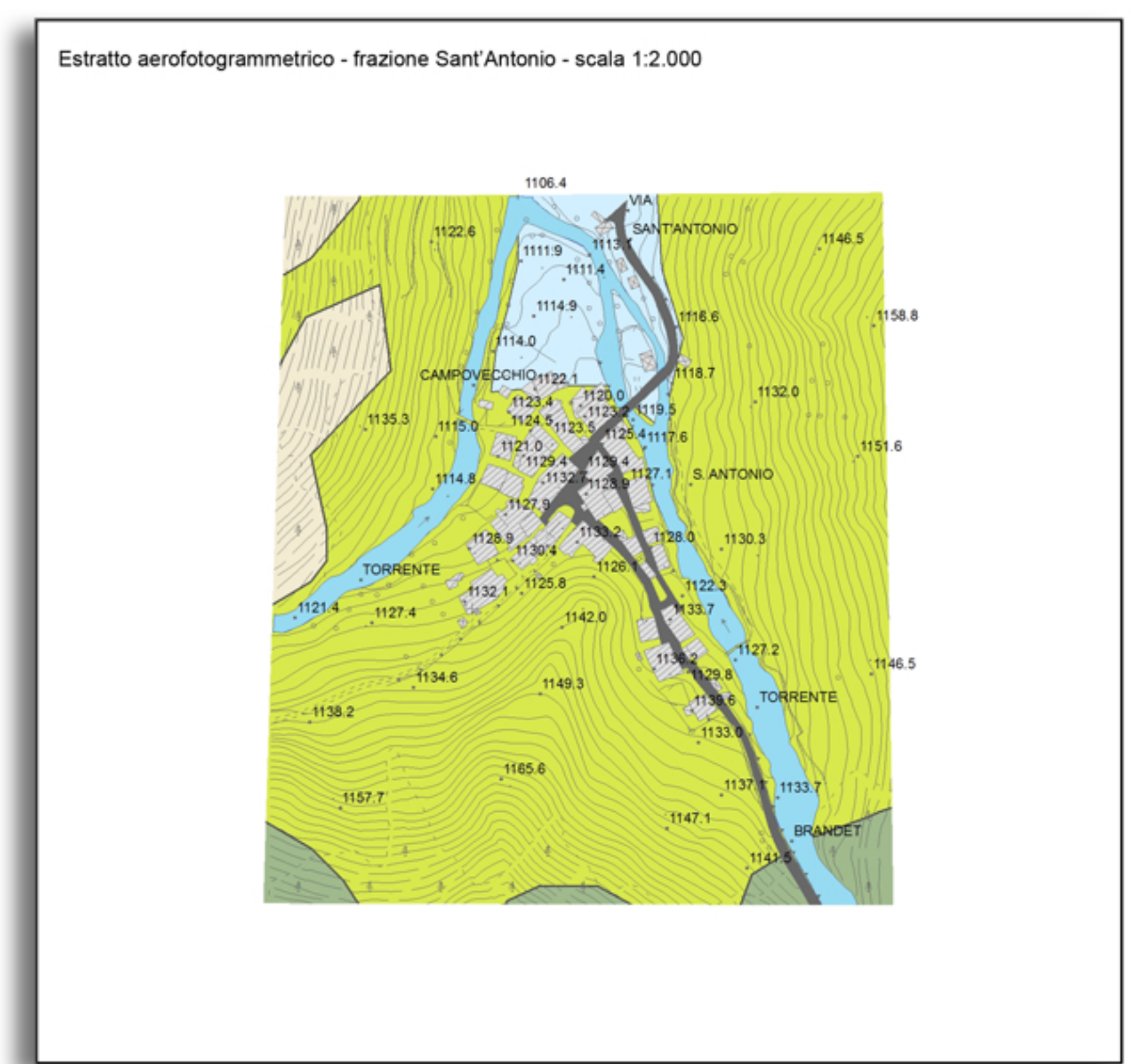


- Legenda Rete ecologica**
- Confine comunale Corteno Golgi da catasto georeferenziato
 - barriere insediative
 - ecosistemi lacustri
 - punti conflitto
- Elementi lineari rete**
- BS8 - Principali linee di connettività ecologica in ambito collinare montano
 - BS17 - Corridoi fluviali principali
 - BS25 - Varchi insediativi a rischio
 - BS26 - Direttrici di collegamento esterno
- Elementi estesi rete**
- BS1 - Core areas
 - BS2 - Aree principali di appoggio
 - BS5 - Matrici naturali interconnesse alpine
 - BS12 - Ambiti urbani e periurbani della ricostruzione ecologica diffusa

C.T.R. 1:10.000, estratto fuori scala



- Legenda**
- Confine comunale Corteno Golgi
 - Limite catasto
 - Infrastrutture in progetto - strade
 - Infrastrutture in progetto - gallerie
 - Infrastrutture stradali
 - Corpi idrici
- Ambiti Agricoli Strategici**
- Bosco perimetrato come da DUSAF 2005-2007
 - Aree naturali/sterili come da DUSAF 2005-2007
 - Aree sterili
 - Ambiti Agricoli Strategici
 - Acqua
 - Ambiti esterni all'ambito agricolo strategico
 - Urbanizato/urbanizzabile da PRG 2006



NOTE

- La base cartografica utilizzata per l'estratto della Rete Ecologica è tratta dalla Banca Dati CTR 1:10.000 prodotta dalla Regione Lombardia;
- I dati presenti nella Rete Ecologica e negli Ambiti Agricoli Strategici sono stati forniti dalla Provincia di Brescia;
- Gli Ambiti Agricoli Strategici sono stati redatti su CTR 1:10.000 della Provincia, qui riprodotti a scala 1:2.000.

CONSORZIO BACINO IMBRIFERO MONTANO DI VALLE CAMONICA
 ESECUZIONE: DURAZZANI s.r.l. - Firenze
 IRTEF s.r.l. - Firenze
 AERMAP s.r.l. - Firenze
 Ripresa aerea eseguita il 23-05-2000



Comune di Corteno Golgi
 Provincia di Brescia

P.G.T.
 Piano di Governo del Territorio

Documento di Piano - DdP
 Quadro conoscitivo del territorio comunale

OGGETTO:
Rete ecologica ed Ambiti Agricoli Strategici



Progettista: dott. arch. Filippo Renoldi Collaboratore: dott. arch. Caterina Borghi

Il Sindaco:
 Il Segretario:
 Adozione:
 Approvazione:

Frazione:	Scala:	Tavola:
RISCONETO GALLENTO FUCINE SANT'ANTONIO	1:2.000	6B

L'approvazione del presente tavolo si intende valida dal R.U.P. dell'U.T.C.

Data: 07/10/2010 Timbro Firma

Renoldi s.p.a. via N. Tommaso, 8 - 21047 SARNONNO (BS) tel. +39 030 6703305 fax +39 030 6495154 e-mail: info@renoldi.it
 direttore architetto Filippo Renoldi, direttore architetto Caterina Borghi, geometra Sabina Castiglioni, direttore architetto Melissa Tortorolo