



Professionista: dott. geol. Luca Molteni Albertelli

Il Sindaco:

Il Segretario:

Adozione:

Approvazione:

Data: 11/01/2010

Il Comune è del primo livello; il territorio è del tipo A17 e A18 ITC

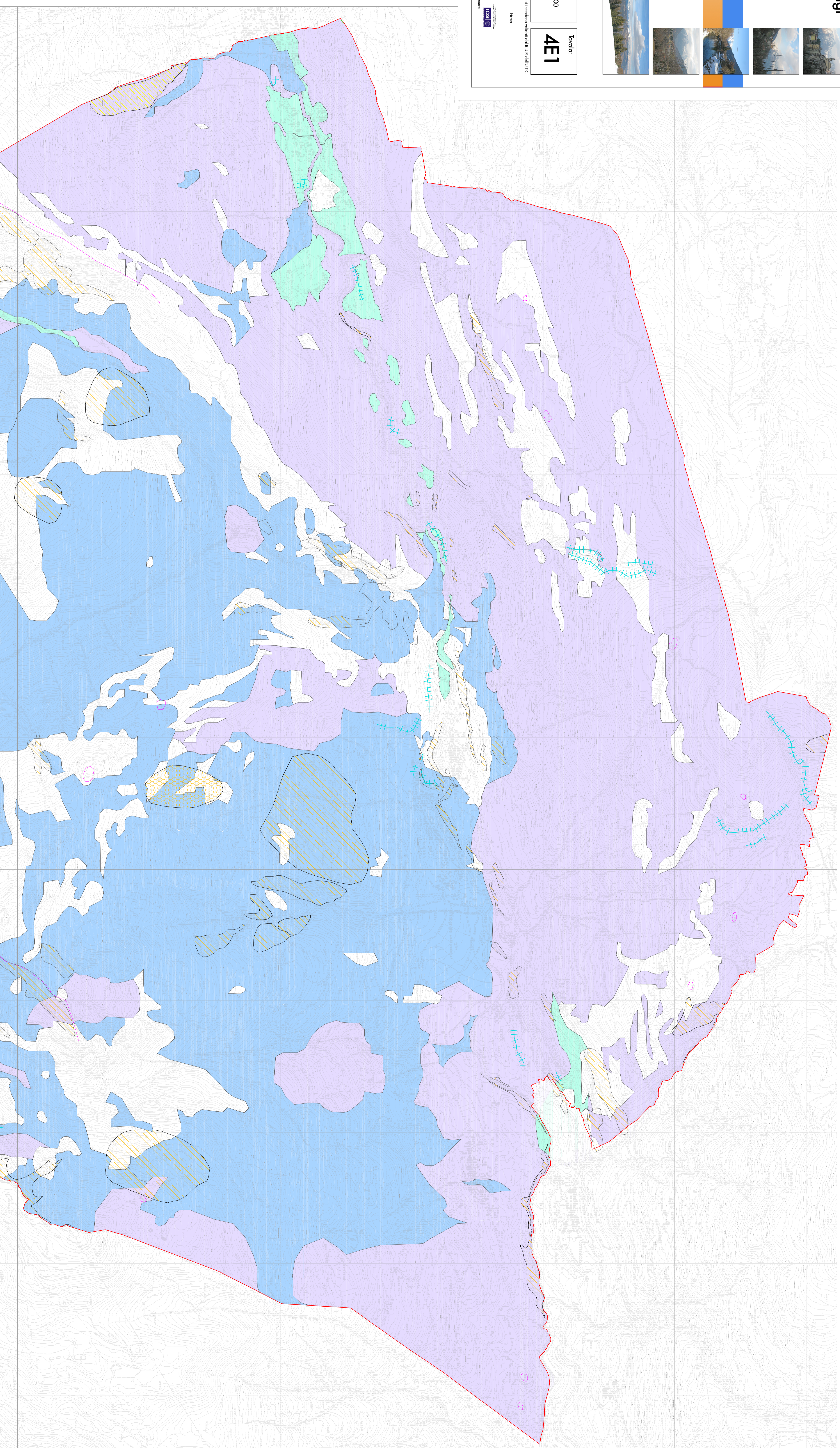
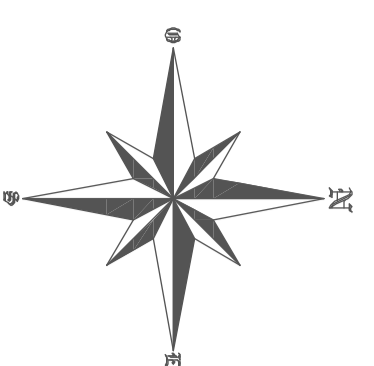
Frazione:

Scala: 1:10.000

Titolare: **AE1**

Tabella

Prodotto da: **CS3**



| Sigla | Scenario Pericolosità Sismica Locale | Effetti | Classe Pericolosità Sismica |
|-------|---|-----------------------------|-----------------------------|
| Z1a | Zona caratterizzata da movimenti franosi attivi | Instabilità | H3 |
| Z1b | Zona caratterizzata da movimenti franosi quiescenti | | H2 |
| Z1c | Zona potenzialmente franosa o esposta a rischio frana | | H2 |
| Z1d | Zona di ciglio 4-10 m | Amplificazioni Topografiche | H2 |
| Z3a | | | |
| Z3b | Zona di cresta rocciosa ero cingolato | | |

| Sigla | Scenario Pericolosità Sismica Locale | Effetti | Classe Pericolosità Sismica |
|-------|--|--|-----------------------------|
| Z4a | Zona di fondovalle con presenza di depositi alluvionali ero/rioco-glaciali granulari ero coesivi | Amplificazioni Litologiche e Geometriche | H2 |
| Z4b | Zona pedemontana di faglia di destra, conoida alluvionale e conoida delizio-lacustre | | H2 |
| Z4c | Zona morfica con presenza di depositi granulari ero coesivi (compresi le coltri lessastiche) | | H2 |
| Z4d | Zona con presenza di argille residuali e terre fosse di origine ellivico-collinare | | H2 |

— Limite comunale