

**Legenda**

- CONFINE COMUNALE
- Perimetro Nuclei di Antica Formazione
- Limite catasto - aerofotogrammetrico
- Infrastrutture stradali
- Corpi idrici
- ★ Edifici significativi

**classi edilizie**

- Classe A
- Classe B1
- Classe B2
- Classe B3
- Classe B4
- Classe C
- Classe D1
- Classe D2
- Classe R
- Classe SR

**CLASSI EDILIZIE**

Edifici storica minore a prevalente vocazione rurale: edifici oggetto di modesti interventi, buona permanenza di elementi autentici, leggibilità storica unitaria;

Edifici storica minore a prevalente vocazione residenziale: B.1 edifici oggetto di modesti e successivi interventi, modesta permanenza di materiale storico, leggibilità complessiva compromessa; B.2 edifici in tutto o in parte già oggetto di intervento, discreta permanenza di materiale storico, presenza di manufatti edilizi recenti, leggibilità complessiva non compromessa; B.3 edifici oggetto di modesti interventi, buona permanenza di elementi autentici, leggibilità storica unitaria; B.4 edifici oggetto di modesti interventi, buona permanenza di elementi autentici, presenza di ridotta distribuzione interna riferita ad utilizzi in parte non residenziali;

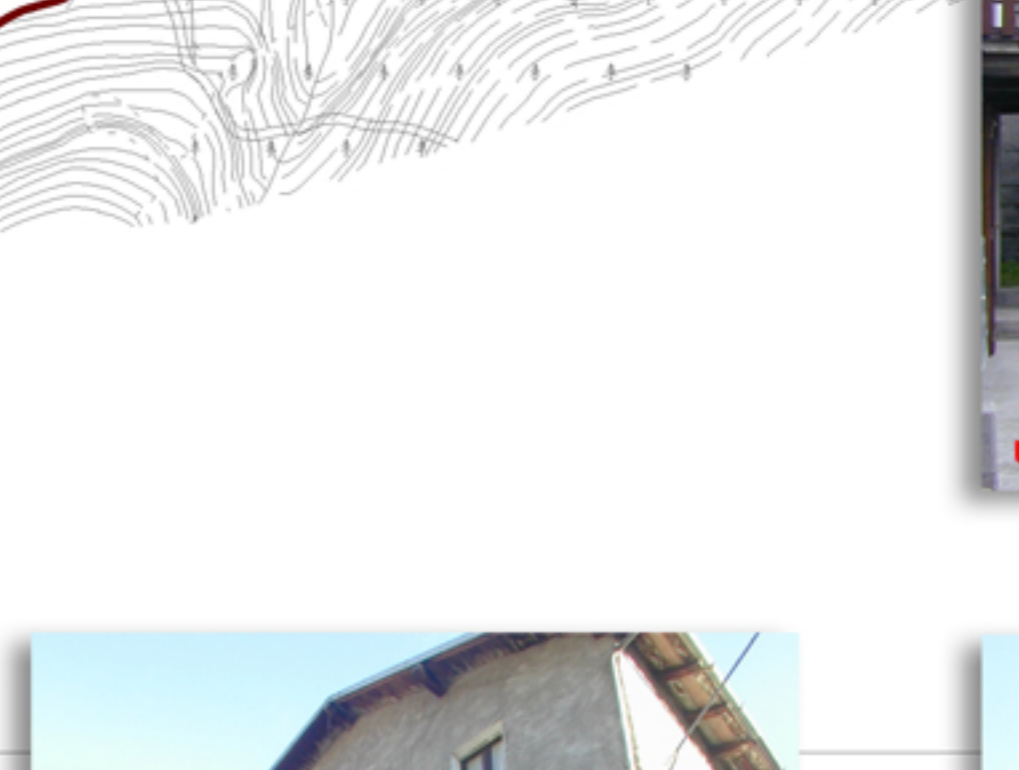
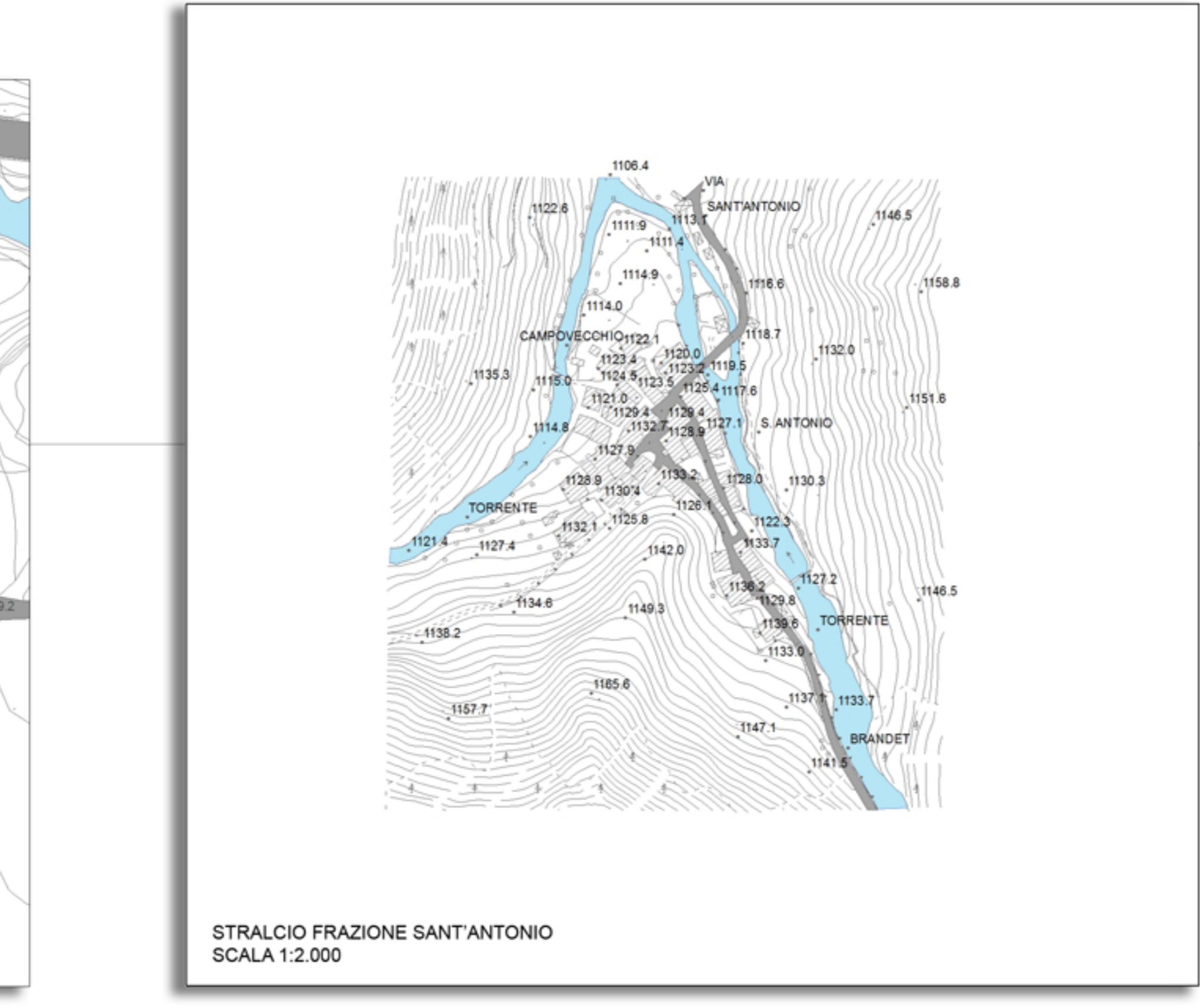
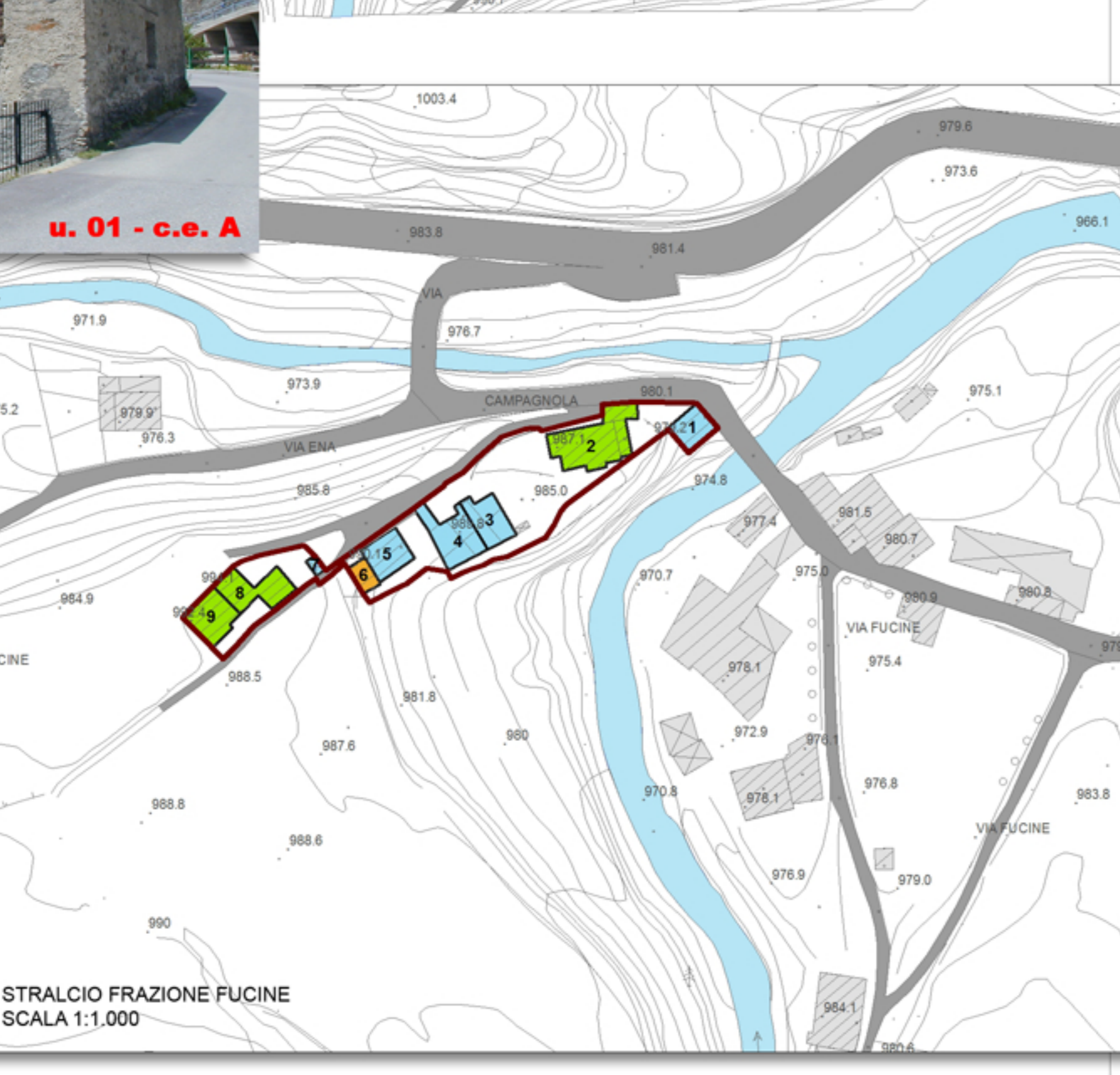
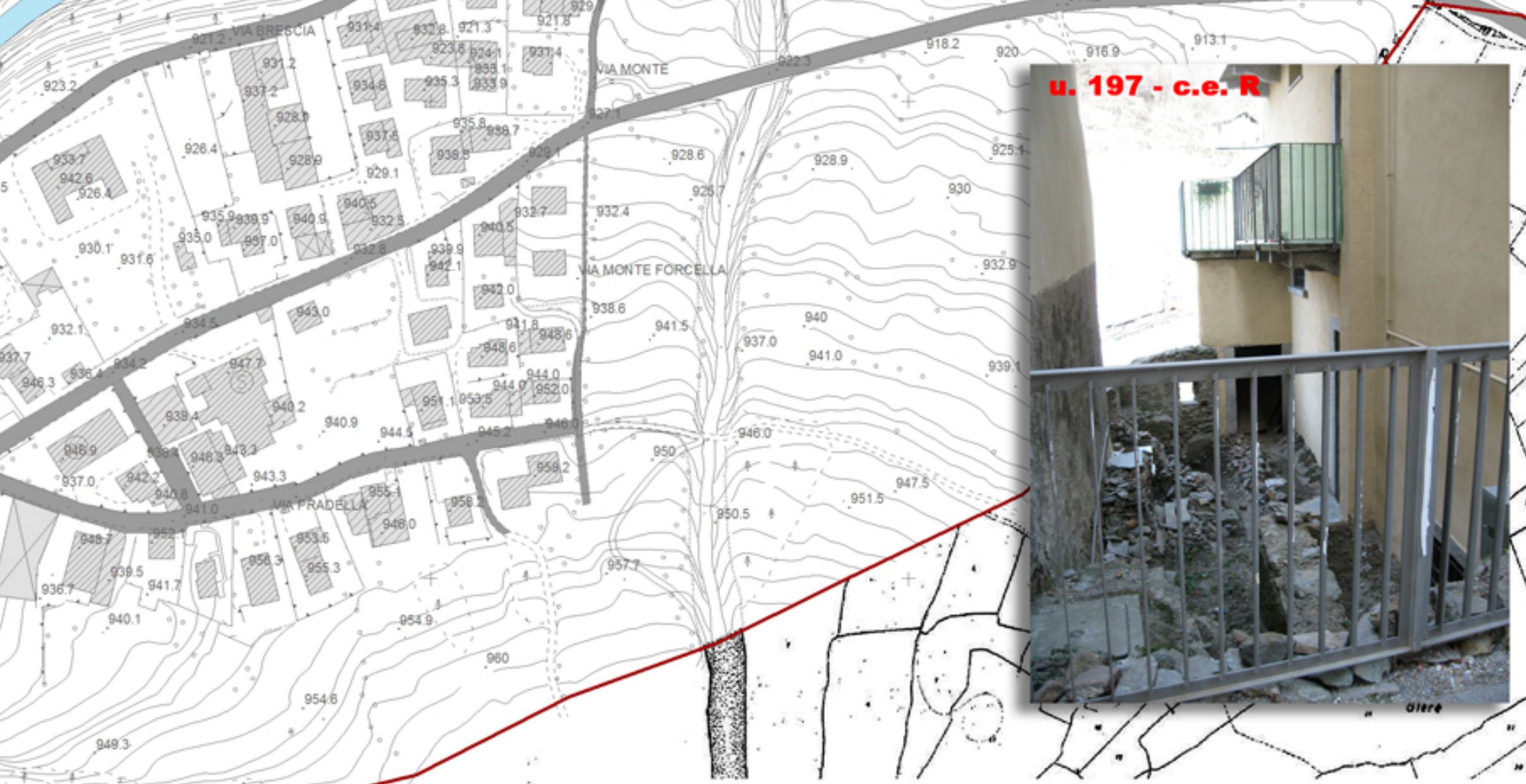
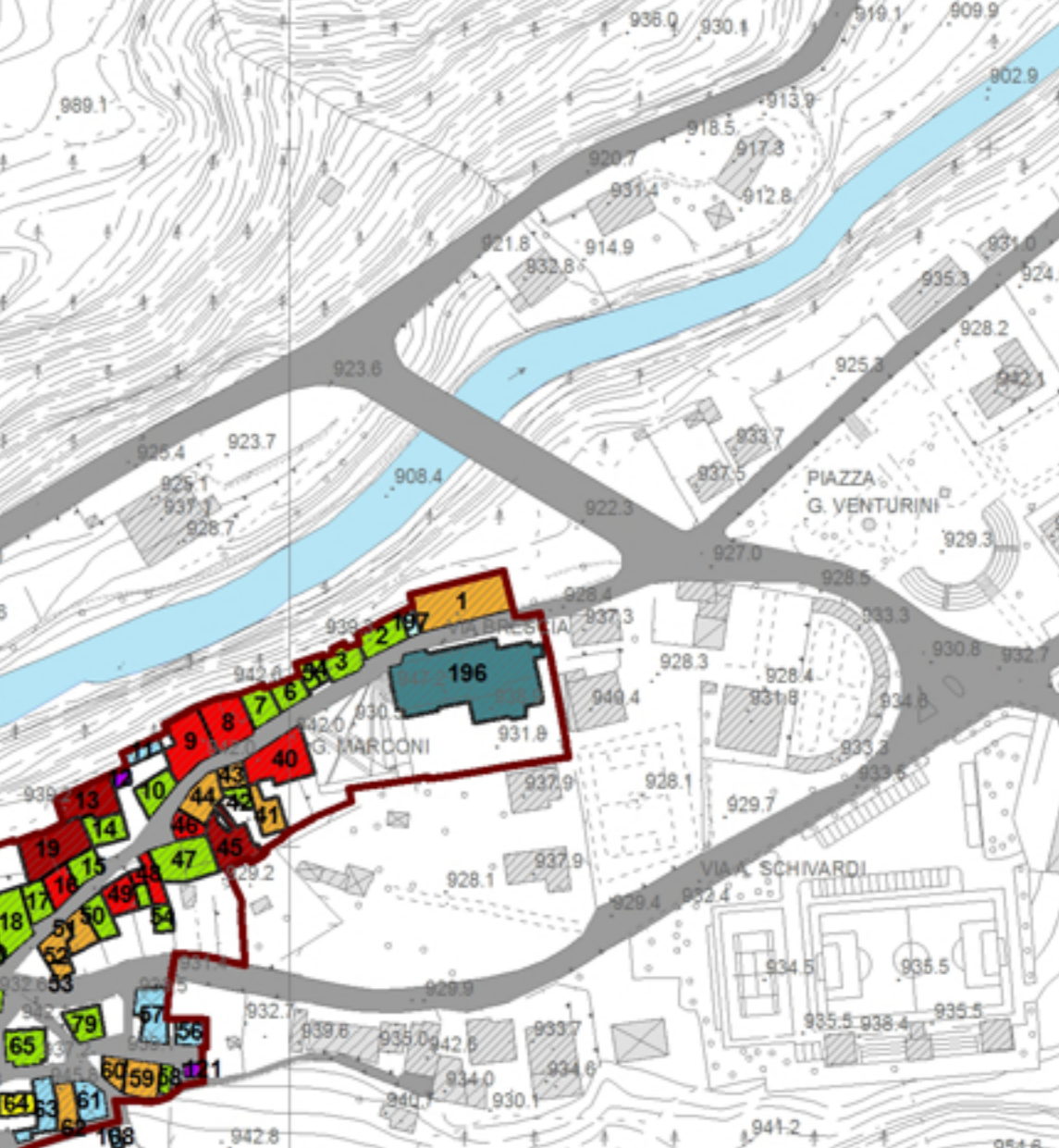
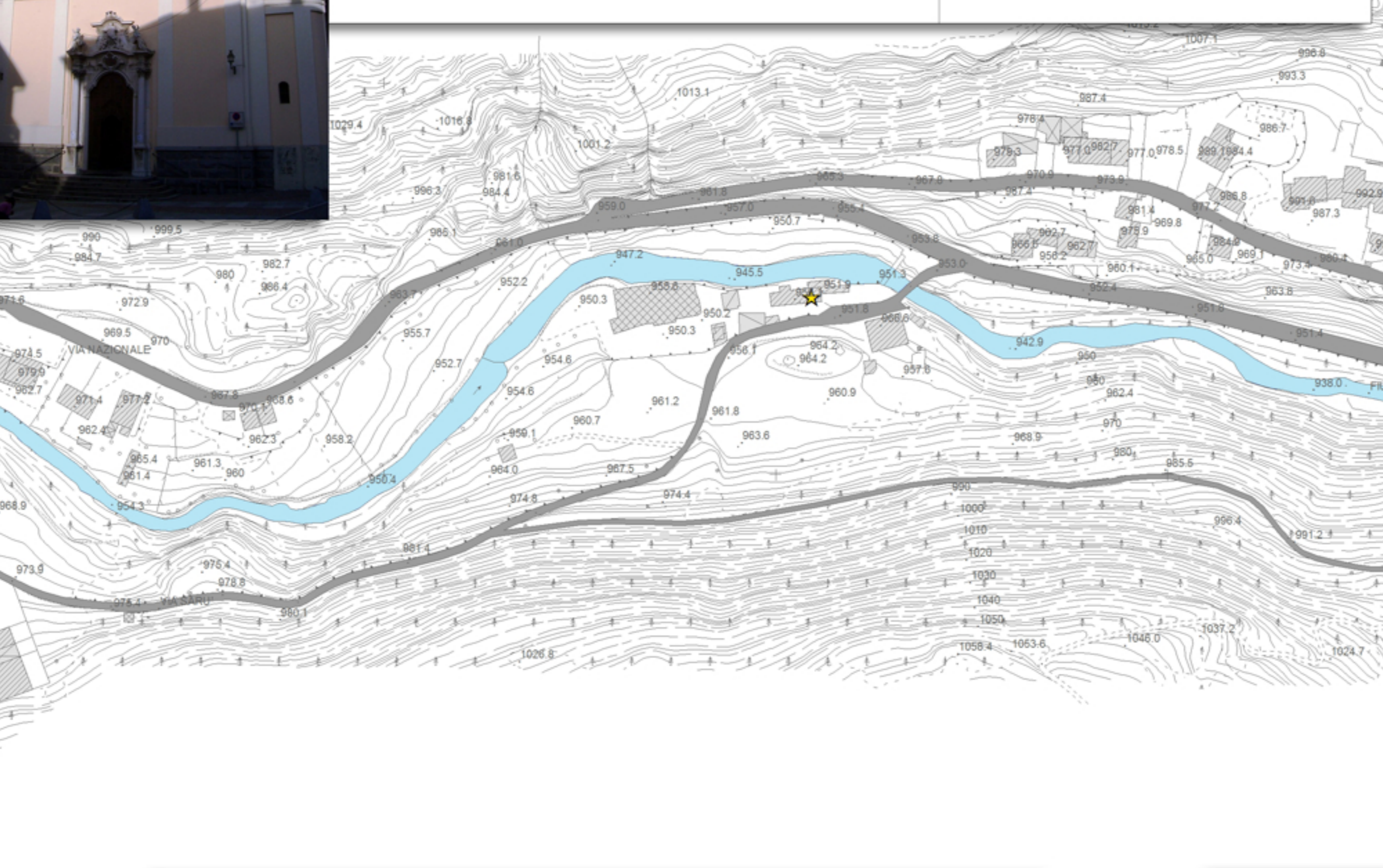
Edifici di recente costruzione ad uso prevalentemente residenziale: edifici nuovi, edifici già oggetto di interventi di ristrutturazione totale e/o parziale, interventi di ricostruzione su antico sedime;

Sistema delle pertinenze diffuse: D.1 fabbricati ad uso deposito/promiscuo; D.2 fabbricati ad uso autorimessa;

SR Edifici allo stato di rudere;

R Edifici di interesse religioso (chiese), sottoposti a vincolo monumentale ai termini della Legge 1089/99 (ora D.Lgs. 42/2004, art.9)

**NOTE:**  
 1. La presente tavola opera congiuntamente a quanto contenuto negli Allegati 1-3-4-5-6-7 del Piano delle Regole.  
 2. Sulla presente tavola la pianificazione opera solo all'interno del perimetro dei Nuclei di Antica Formazione e per gli edifici esterni ad essi oggetto di rilievo e classificazione.



**Comune di Corteno Golgi**  
 Provincia di Brescia

**P.G.T.**  
 Piano di Governo del Territorio

**Piano delle Regole - PdR**

OGGETTO:  
 Uso del suolo per i nuclei di Antica Formazione

Progettista: dott. arch. Filippo Renoldi    Collaboratore: dott. arch. Caterina Barghi

Il Sindaco:  
 Il Segretario:  
 Adozione:  
 Approvazione:

Frazione: PISONETO, GALLENO, FUCINE, SANT'ANTONIO  
 Scala: VARIE  
 Tavola: **1B**

Data: 30/07/2013

Renoldi & Partners